



**BANCO CENTRAL DE RESERVA DEL PERÚ**

# **Ucayali: Síntesis de Actividad Económica - Junio 2013 -**

**Departamento de Estudios Económicos  
Sucursal Iquitos**

*Iquitos, 27 de agosto de 2013*



En el primer semestre de 2013, el indicador de actividad económica regional muestra que los sectores que lo conforman contribuyeron con 1,9 puntos porcentuales negativos interanual a la economía regional.

**EVOLUCIÓN SECTORIAL DE LA ACTIVIDAD ECONÓMICA 1/**

(Variación porcentual respecto a similar período año anterior)

Sector	Ponderación 3/	ENERO-JUNIO 2013
Agropecuario	18,6	1,5
Agrícola		4,0
Pecuario		-8,7
Pesca	0,7	-41,4
Hidrocarburos	2,3	-28,6
Manufactura	15,1	-6,7
Primaria		-13,0
No primaria		-6,0
Electricidad y agua	5,1	-45,8
Servicios gubernamentales	9,2	19,9
Servicios financieros	1,8	14,7
<b>Aporte sectorial</b>	<b>52,8</b>	<b>-1,9</b>

1/ Es un indicador parcial de la actividad económica de la región que, alcanza una cobertura de 52,8 por ciento del valor agregado bruto de la producción regional, según cifras del INEI.

2/ Actualizado con información al 26 de agosto de 2013.

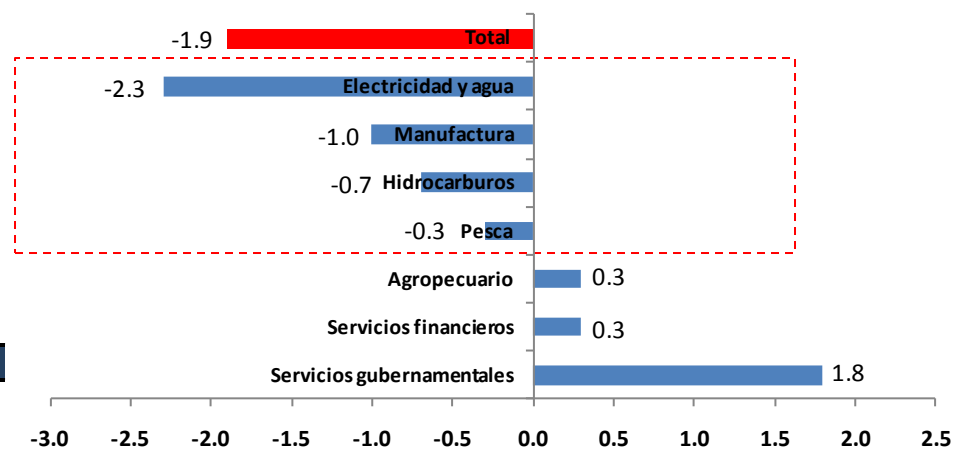
3/ Considera la estructura productiva de la región para el año 2007 según cifras del INEI. En el caso de los servicios financieros se considera como ponderación el promedio nacional (1,8 por ciento)

Fuente: Direcciones Regionales del MINAG, Dirección Regional de la Producción y empresas, Perupetro, MINEM, EMAPA Coronel Portillo, MEF, Gobierno Regional de Ucayali y SBS.

Elaboración: BCRP. Sucursal Iquitos. Departamento de Estudios Económicos.

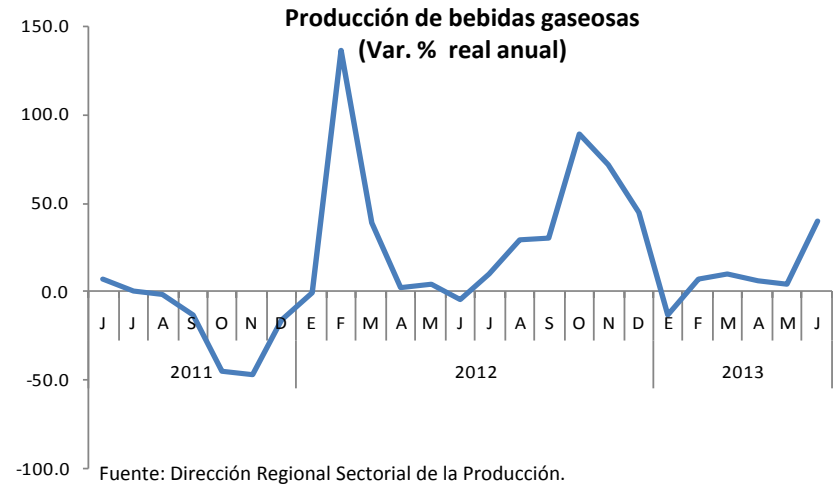
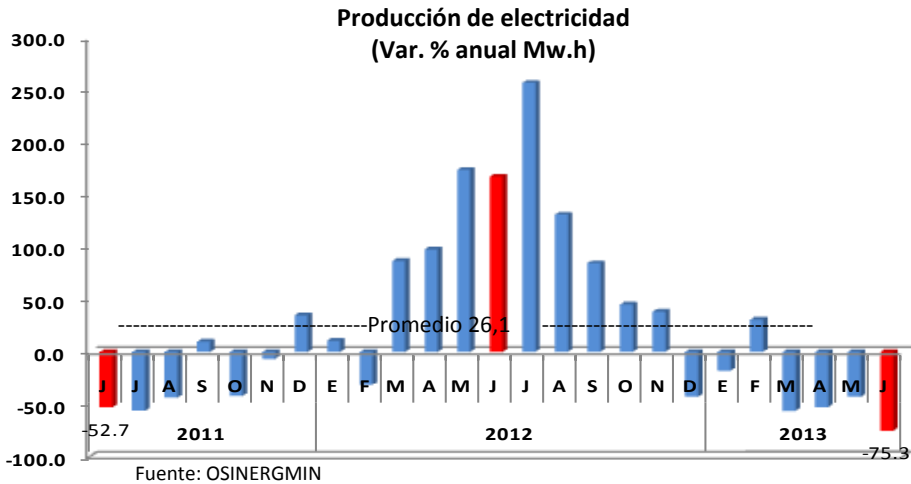
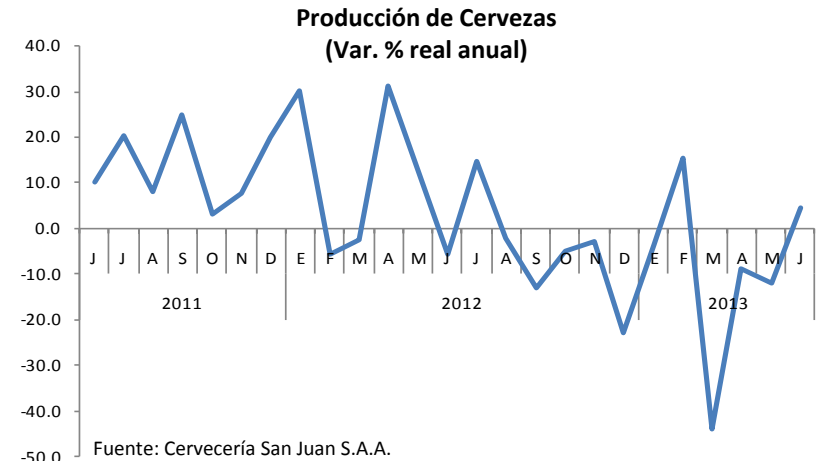
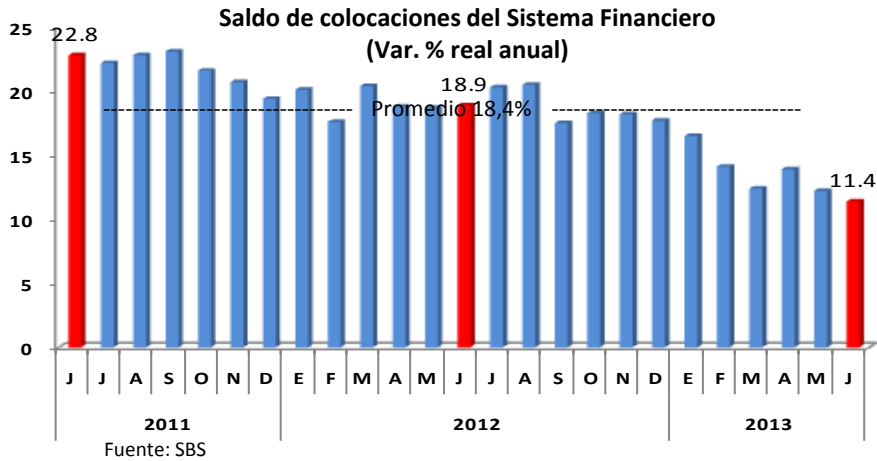
**Contribución de los sectores económicos al crecimiento departamental (Ene.-Jun. 2013/2012)**

(En puntos porcentuales)





# Indicadores de demanda interna registran una evolución...





El valor bruto de la producción agropecuaria registró un crecimiento de 5,7 por ciento respecto a junio del año anterior, impulsado en particular por la mayor producción de palma aceitera, yuca y papaya.

**Producción de principales productos agrícolas 1/**

(En toneladas)

CULTIVO	JUNIO		Var. %	ENERO - JUNIO		Var. %
	2012	2013		2012	2013	
Arroz cáscara	395	535	35,4	9 891	9 178	-7,2
Plátano	22 003	20 514	-6,8	133 300	124 987	-6,2
Yuca	10 219	12 025	17,7	60 175	66 569	10,6
Papaya	2 505	3 791	51,3	15 139	26 222	73,2
Caña de azúcar	2 334	2 202	-5,7	13 523	12 963	-4,1
Maíz amarillo	1 312	740	-43,6	15 110	11 540	-23,6
Palma aceitera	6 507	10 432	60,3	45 328	59 725	31,8

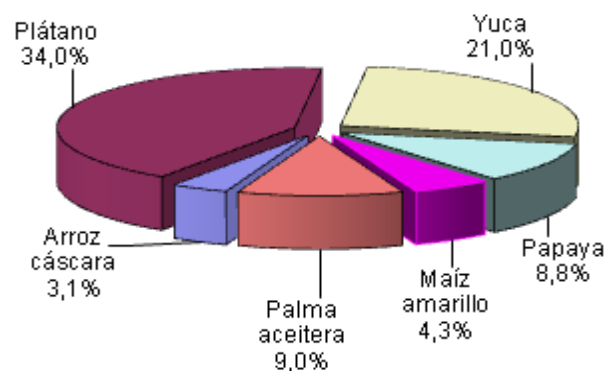
1/ Cifras preliminares.

Fuente: Dirección Regional de Agricultura de Ucayali.

Elaboración: BCRP. Sucursal Iquitos. Departamento de Estudios Económicos.

**Participación en el VBP Agrícola**

(Ene.-Jun. 2013)



**Producción de principales productos pecuarios 1/**

(En toneladas)

ESPECIES	JUNIO		Var. % Real	ENERO - JUNIO		Var. % Real
	2012	2013		2012	2013	
Carne de aves	894	896	0,2	4 729	3 646	-22,9
Carne de porcino	94	92	-2,1	541	547	1,1
Carne de vacuno	132	135	2,3	759	783	3,2
Carne de ovino	2	2	0,0	12	13	8,3
Leche	428	430	0,5	2 515	2 517	0,1
Huevos	337	396	17,5	1 904	2 394	25,7
<b>Total pecuario</b>	<b>1 887</b>	<b>1 951</b>	<b>3,0</b>	<b>10 460</b>	<b>9 900</b>	<b>-8,7</b>

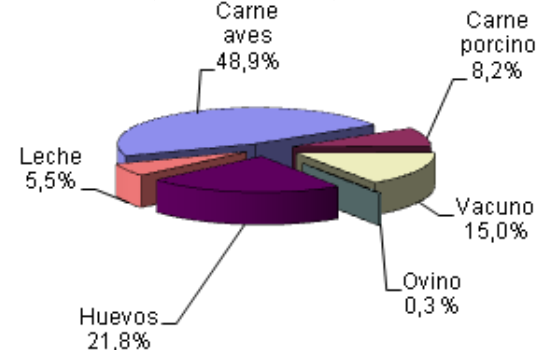
1/ Cifras preliminares.

Fuente: Dirección Regional de Agricultura de Ucayali.

Elaboración: BCRP. Sucursal Iquitos. Departamento de Estudios Económicos.

**Participación en el VBP Pecuario**

(Ene.-Jun. 2013)





Las siembras (3,9 mil hectáreas) disminuyeron en 7,6 por ciento frente a junio de la campaña anterior, por la menor disponibilidad de áreas de terrenos.

**Campaña agrícola - Superficie sembrada 1/**  
(Hectáreas)

	JUNIO		Var.	CAMPAÑA AGRÍCOLA 2/		Var.
	2012	2013	%	2011-2012	2012-2013	%
-Arroz cáscara	747	773	3,5	8 976	8 482	-5,5
-Maíz amarillo duro	832	835	0,4	11 466	9 087	-20,7
-Plátano	376	218	-42,0	3 199	3 151	-1,5
-Yuca	792	721	-9,0	7 664	8 433	10,0
-Palma aceitera	9	115	1 177,8	1 498	2 476	65,3
-Papaya	64	100	56,3	831	1 039	25,0
-Caña de azúcar	76	29	-61,8	745	777	4,3
-Cacao	86	134	55,8	2 413	2 052	-15,0
-Café	21	31	47,6	651	406	-37,6
-Otros	1 242	965	-22,3	6 301	5 832	-7,4
<b>TOTAL</b>	<b>4 245</b>	<b>3 921</b>	<b>-7,6</b>	<b>43 744</b>	<b>41 735</b>	<b>-4,6</b>

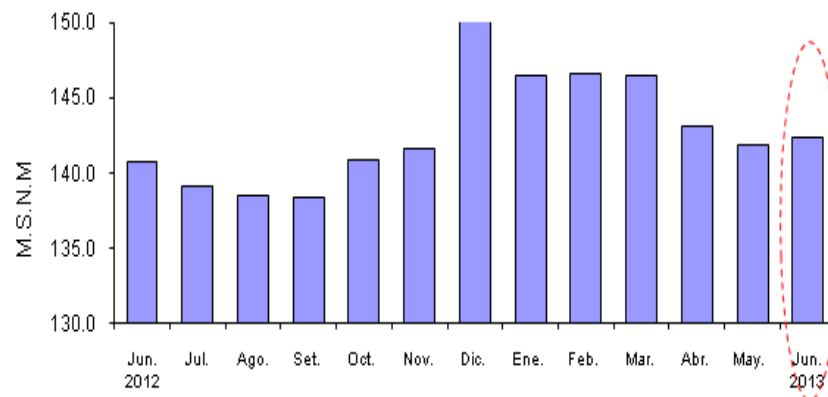
1/ Cifras preliminares.

2/ Agosto 2012- Junio 2013.

Fuente: Dirección Regional de Agricultura de Ucayali.

Elaboración: BCRP. Sucursal Iquitos. Departamento de Estudios Económicos.

**Nivel del agua del río Ucayali**



Fuente: Dirección Regional de Agricultura de Ucayali

Elaboración: BCRP. Sucursal Iquitos. Dpto. de Estudios Económicos.

El caudal del río Ucayali está en época de vaciante, con lo cual registró un nivel promedio de 142,32 msnm, mayor al registrado en similar mes del año anterior, en el que alcanzó 140,80 msnm.



El desembarque de pescado para consumo humano disminuyó en 301 toneladas (-55,7 por ciento) respecto a junio del año anterior.....

### Producción pesquera 1/

(En toneladas)

	JUNIO		Var. %	ENERO- JUNIO		Var. %
	2012	2013		2012	2013	
<b>I. Fresco</b>	<b>267</b>	<b>104</b>	<b>-61,0</b>	<b>1 155</b>	<b>745</b>	<b>-35,5</b>
-Chiu Chiu	0	1	-	21	30	42,9
-Boquichico	116	14	-87,9	486	147	-69,8
-Llambina	0	0	-	102	41	-59,8
-Ractacara	0	0	-	8	3	-62,5
-Palometa	45	8	-82,2	84	49	-41,7
-Sardina	21	34	61,9	60	124	106,7
-Otras especies	85	47	-44,7	394	351	-10,9
<b>II. Seco-salado</b>	<b>273</b>	<b>135</b>	<b>-50,5</b>	<b>776</b>	<b>386</b>	<b>-50,3</b>
<b>Desembarque</b>	<b>540</b>	<b>239</b>	<b>-55,7</b>	<b>1 931</b>	<b>1 131</b>	<b>-41,4</b>

Fuente: Dirección Regional de la Producción de Ucayali.

Elaboración: BCRP. Sucursal Iquitos. Departamento de Estudios Económicos.



La producción fiscalizada de hidrocarburos disminuyó en 52,3 por ciento respecto a junio del año anterior....

### Producción de Hidrocarburos

	JUNIO		Var.	ENERO-JUNIO		Var.
	2012	2013	%	2012	2013	%
<b>GAS NATURAL 1/</b>	1 445	384	-73,4	4 426	2 345	-47,0
Aguaytía Energy (Lote 31-C)	1 445	384	-73,4	4 426	2 345	-47,0
<b>HIDROCARBUROS LÍQUIDOS 2/</b>	82	76	-7,3	479	441	-7,9
Aguaytía Energy (lote 31-C, LGN)	82	76	-7,3	479	441	-7,9
<b>Total hidrocarburos</b>			<b>-52,3</b>			<b>-28,6</b>

1/ millones de pies cúbicos.

2/ miles de barriles.

Fuente: Perúpetro S.A.

Elaboración. BCRP. Sucursal Iquitos. Departamento de Estudios Económicos.



La actividad manufacturera avanzó 5,0 por ciento respecto a junio del año anterior, como resultado de la expansión de la industria no primaria.....

### Valor Bruto del Sector Manufactura

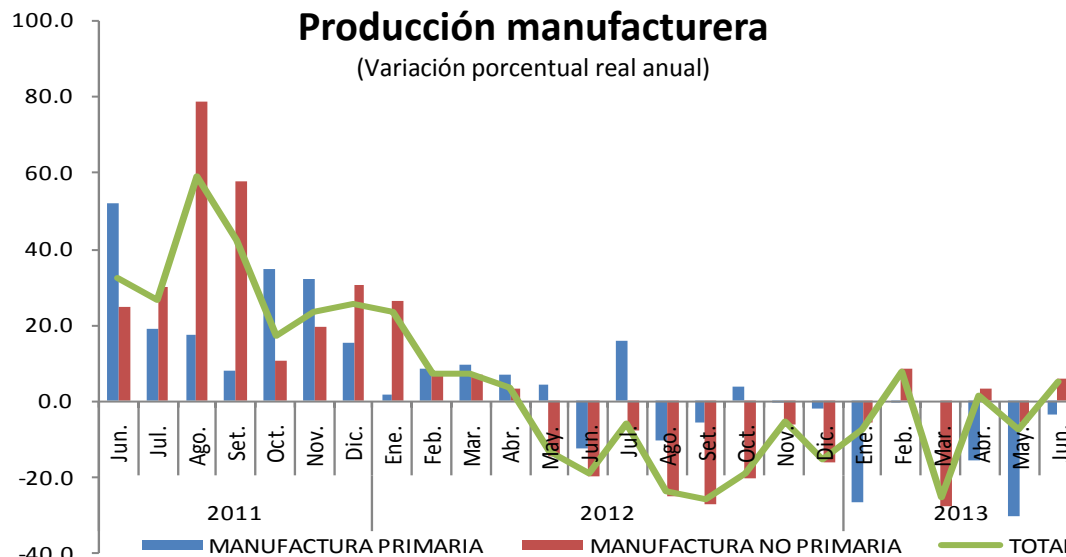
(Variación real) 1/

	JUNIO		ENERO - JUNIO	
	2012	2013	2012	2013
Manufactura primaria	-12,4	-3,8	2,7	-13,0
Manufactura no primaria	-19,9	5,9	-0,7	-6,0
<b>Total</b>	<b>-19,2</b>	<b>5,0</b>	<b>-0,3</b>	<b>-6,7</b>

1/ Respecto al mismo mes o periodo del año anterior.

Fuente: Dirección Regional de la Producción de Ucayali y Encuesta a Empresas Industriales.

Elaboración: BCRP. Sucursal Iquitos. Departamento de Estudios Económicos.







De acuerdo con información de la Dirección Regional de Comercio Exterior y Turismo de Ucayali, en junio se registraron 17 336 arribos de turistas y 37 221 pernотaciones.....

### Arribos y Pernотaciones

(Número de personas)

	JUNIO		Var. %	ENERO – JUNIO		Var. %
	2012	2013		2012	2013	
<b>Arribos</b>	<b>16 391</b>	<b>17 336</b>	<b>5,8</b>	<b>93 564</b>	<b>93 562</b>	<b>0,0</b>
- Nacionales	15 960	16 735	4,9	91 009	91 004	0,0
- Extranjeros	431	601	39,4	2 555	2 558	0,1
<b>Pernотaciones</b>	<b>32 625</b>	<b>37 221</b>	<b>14,1</b>	<b>186 080</b>	<b>198 876</b>	<b>6,9</b>
- Nacionales	31 569	35 596	12,8	179 364	191 498	6,8
- Extranjeros	1 056	1 625	53,9	6 716	7 378	9,9

Fuente: Dirección Regional de Comercio Exterior, Turismo y Artesanía de Ucayali

Elaboración: BCRP. Sede Regional Iquitos. Departamento de Estudios Económicos.



Los ingresos recaudados en Ucayali (S/. 31,0 millones) aumentaron S/. 4,0 millones (11,8 por ciento, en valores reales) respecto a junio del año anterior.....

### Ingresos Recaudados en Ucayali

(miles de nuevos soles)

	JUNIO		Var. % real	ENERO – JUNIO		Var. % Real
	2012	2013		2012	2013	
<b>a. INGRESOS TRIBUTARIOS</b>	<b>25 664</b>	<b>30 419</b>	<b>15,3</b>	<b>152 941</b>	<b>175 617</b>	<b>11,9</b>
<b>1. Impuestos a los ingresos</b>	<b>9 038</b>	<b>10 865</b>	<b>17,0</b>	<b>58 751</b>	<b>75 955</b>	<b>26,0</b>
- Personas Naturales	1 277	1 594	21,5	9 390	11 260	16,9
- Personas Jurídicas	7 023	8 652	19,9	38 657	50 046	26,2
- Regularización	738	619	-18,4	10 704	14 649	33,5
<b>2. Impuesto a las importaciones</b>	<b>5</b>	<b>0</b>	<b>-</b>	<b>12</b>	<b>16</b>	<b>25,7</b>
<b>3. Impuesto general a las ventas (IGV)</b>	<b>1 502</b>	<b>2 420</b>	<b>56,8</b>	<b>11 400</b>	<b>11 254</b>	<b>-3,8</b>
* Interno	1 471	2 411	59,5	11 159	11 157	-2,6
* Importaciones	31	9	-71,7	241	97	-60,9
<b>4. Impuesto selectivo al consumo (ISC)</b>	<b>14 248</b>	<b>15 364</b>	<b>4,9</b>	<b>75 719</b>	<b>79 843</b>	<b>2,8</b>
<b>5. Otros ingresos tributarios</b>	<b>871</b>	<b>1 770</b>	<b>97,7</b>	<b>7 059</b>	<b>8 550</b>	<b>18,0</b>
<b>b. INGRESOS NO TRIBUTARIOS</b>	<b>1 339</b>	<b>607</b>	<b>-55,9</b>	<b>4 007</b>	<b>3 292</b>	<b>-20,0</b>
<b>INGRESOS CORRIENTES</b>	<b>27 003</b>	<b>31 026</b>	<b>11,8</b>	<b>156 948</b>	<b>178 909</b>	<b>11,1</b>

Fuente: SUNAT- Aduanas. [www.sunat.gob.pe](http://www.sunat.gob.pe)

Elaboración: BCRP. Sucursal Iquitos. Departamento de Estudios Económicos.



Las colocaciones en soles aumentaron su participación relativa en 0,02 puntos porcentuales respecto a junio 2012, en deterioro de la participación de los créditos otorgados en moneda extranjera.

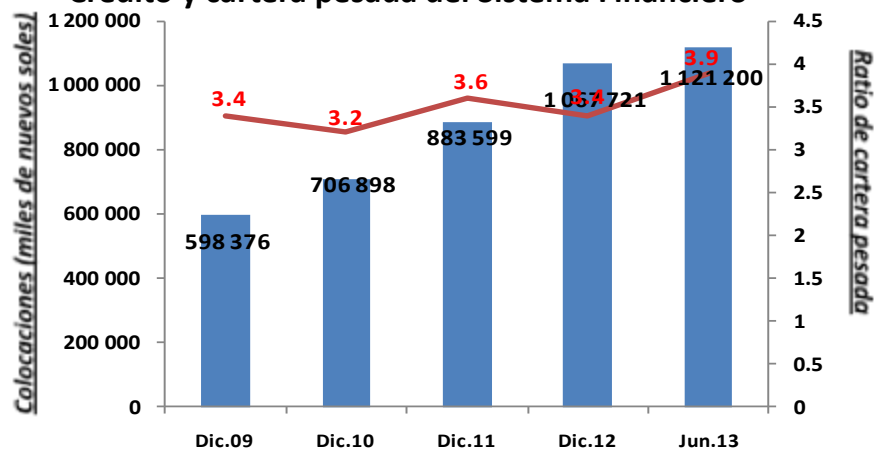
### Crédito del Sistema Financiero

(Saldos en miles de nuevos soles)

	JUNIO		Var. % Real
	2012	2013	
Empresas Bancarias	698 878	814 647	13,4
Empresas Financieras	96 892	91 024	-8,6
Entidades Microfinancieras no bancarias:	183 161	215 529	14,5
- Cajas municipales	154 460	175 369	10,5
- Cajas rurales	24 010	34 066	38,1
- Edpymes	4 691	6 094	26,4
<b>Moneda nacional</b>	<b>828 692</b>	<b>949 277</b>	<b>11,5</b>
<b>Moneda extranjera</b>	<b>150 239</b>	<b>171 923</b>	<b>11,3</b>
<b>Total</b>	<b>978 931</b>	<b>1 121 200</b>	<b>11,4</b>

Fuente: Superintendencia de Banca, Seguros y AFP. [www.sbs.gob.pe](http://www.sbs.gob.pe)  
Elaboración: BCRP. Sucursal Iquitos. Departamento de Estudios Económicos.

### Crédito y cartera pesada del Sistema Financiero



### Crédito del Sistema Financiero

(Saldos en miles de nuevos soles y participación porcentual)

	JUNIO 2013		
	Miles de S/.	Mes 1/	Acumulado 1/
Banco de Crédito	307 720	27,5	27,5
Banco Continental	278 012	24,8	52,3
Banco Scotiabank	102 001	9,1	61,4
C.M.A.C. Piura	70 344	6,3	67,7
Banco Interbank	57 995	5,2	72,9
Banco MiBanco	49 894	4,5	77,4
Financiera CrediScotia	45 765	4,1	81,5
C.M.A.C. Huancayo	41 396	3,7	85,2
C.M.A.C. Maynas	40 657	3,6	88,8
C.R.A.C. Señor de Lurén	34 066	3,0	91,8
Financiera Confianza	33 176	3,0	94,8
C.M.A.C. Arequipa	22 972	2,0	96,8
Banco Azteca	10 325	0,9	97,7
Financiera Edyficar	8 360	0,7	98,4
Banco Financiero	8 347	0,7	99,1
Edpyme Solidaridad	4 067	0,4	99,5
Financiera Efectiva	3 723	0,3	99,8
Edpyme Invers. La Cruz	1 419	0,1	99,9
Edpyme Marcimex	609	0,1	100,0
Banco BanBif	352	0,0	100,0
<b>Total</b>	<b>1 121 200</b>	<b>100,0</b>	

1/ participación porcentual.

Fuente: Superintendencia de Banca, Seguros y AFP. [www.sbs.gob.pe](http://www.sbs.gob.pe)

Elaboración: BCRP. Sucursal Iquitos. Departamento de Estudios Económicos.



La liquidez de las empresas bancarias registró un incremento real anual de 13,2 por ciento; éstas captaron el 85,7 por ciento del total de depósitos.

### Depósitos del Sistema Financiero

(Saldos en miles de nuevos soles)

	JUNIO		Var. % real
	2012	2013	
Empresas Bancarias	301 522	350 886	13,2
Empresas Financieras	5 301	5 872	7,8
Entidades Microfinancieras no bancarias:	38 523	52 454	32,5
- Cajas municipales	38 523	52 454	32,5
<b>Moneda nacional</b>	<b>268 379</b>	<b>331 324</b>	<b>20,1</b>
<b>Moneda extranjera</b>	<b>76 967</b>	<b>77 889</b>	<b>-1,5</b>
Vista	137 520	152 904	8,2
Ahorro	127 385	144 072	10,1
A plazo	80 441	112 237	35,8
<b>Total</b>	<b>345 346</b>	<b>409 213</b>	<b>15,3</b>

Fuente: Superintendencia de Banca, Seguros y AFP. [www.sbs.gob.pe](http://www.sbs.gob.pe)

Elaboración: BCRP. Sucursal Iquitos. Departamento de Estudios Económicos.

### Depósitos del Sistema Financiero

(Var. % real anual)



### Depósitos del Sistema Financiero

(Saldos en miles de nuevos soles y participación porcentual)

	JUNIO 2013		
	Miles de S/.	Mes 1/	Acumulada 1/
Banco Continental	163 261	40,0	40,0
Banco de Crédito	117 177	28,6	68,6
Banco Scotiabank	35 384	8,6	77,2
C.M.A.C. Maynas	26 972	6,6	83,8
Banco Interbank	16 406	4,0	87,8
C.M.A.C. Piura	12 941	3,2	93,6
Banco MiBanco	10 718	2,6	90,4
C.M.A.C. Huancayo	9 022	2,2	95,8
Banco BanBif	6 113	1,5	97,3
Financiera Confianza	3 682	0,9	98,2
C.M.A.C. Arequipa	3 519	0,9	99,1
Financiera CrediScotia	2 190	0,5	99,6
Banco Azteca	1 404	0,3	99,9
Banco Financiero	424	0,1	100,0
<b>Total</b>	<b>409 213</b>	<b>100,0</b>	

1/ participación porcentual.

Fuente: Superintendencia de Banca, Seguros y AFP. [www.sbs.gob.pe](http://www.sbs.gob.pe)

Elaboración: BCRP. Sucursal Iquitos. Departamento de Estudios Económicos.

**Nota:** Considera los depósitos en la Banca múltiple, CMAC, CRAC y Financieras.

Fuente: SBS

Elaboración: BCRP Sucursal Iquitos. Departamento de Estudios Económicos.