



**BANCO CENTRAL DE RESERVA DEL PERÚ**

# **Loreto: Síntesis de Actividad Económica - Abril 2012 -**

**Departamento de Estudios Económicos  
Sucursal Iquitos**

*Iquitos, 25 de junio de 2012*

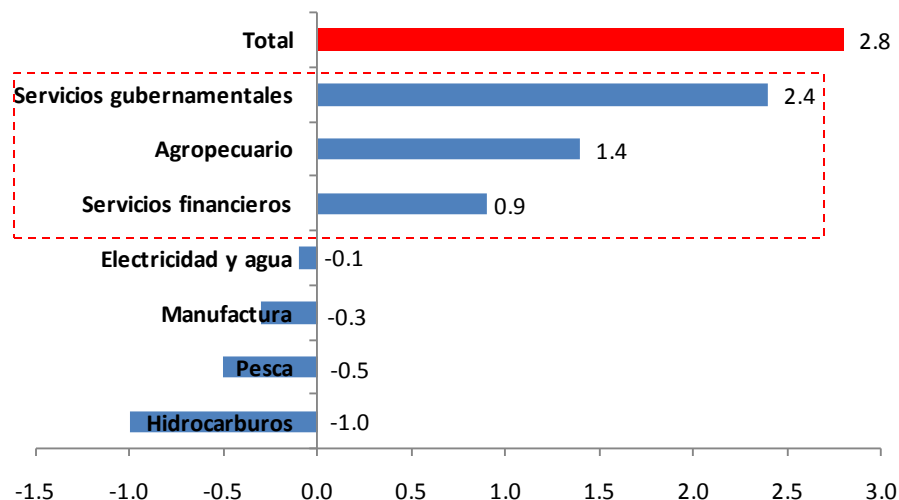


En los primeros cuatro meses de 2012, el indicador de actividad económica avanzó 2,8 por ciento respecto a similar periodo del año anterior, inducido por el desempeño positivo de los sectores: servicios financieros, agropecuario y servicios gubernamentales.

**Indicador de Actividad Económica Regional 1/2/**  
(Variación porcentual respecto a similar período año anterior)

Sector	Ponderación 3/	ENERO-ABRIL 2012
Agropecuario	15,8	3,6
Agrícola		-2,3
Pecuario		19,7
Pesca	1,0	-51,3
Hidrocarburos	7,9	-9,7
Manufactura	12,6	-1,7
Primaria		-5,3
No primaria		-1,4
Electricidad y agua	2,0	-2,6
Servicios gubernamentales	10,9	9,6
Servicios financieros	1,8	19,3
<b>Total</b>	<b>52,0</b>	<b>2,8</b>

**Contribución al crecimiento Ene.-Abr. 2012/2011 del  
Indicador de Actividad Económica, según sector**  
(En puntos porcentuales)



1/ Es un indicador parcial de la actividad económica de la región que alcanza una cobertura de 52,0 por ciento del valor agregado bruto de la producción regional según cifras del INEI.

2/ Actualizado con información al 22 de junio de 2012

3/ Considera la estructura productiva de la región para el año 2007 según cifras del INEI. En el caso de los servicios financieros se considera como ponderación el promedio nacional (1,8 por ciento)

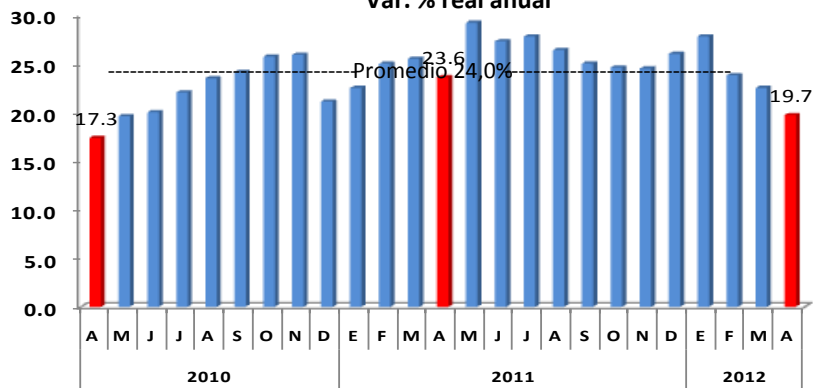
Fuente: Direcciones Regionales del MINAG, Dirección Regional de la Producción y empresas, Perúpetro, Electro Oriente, EPS Loreto, MEF, Gobierno Regional de Loreto y SBS.

Elaboración: BCRP. Sucursal Iquitos.



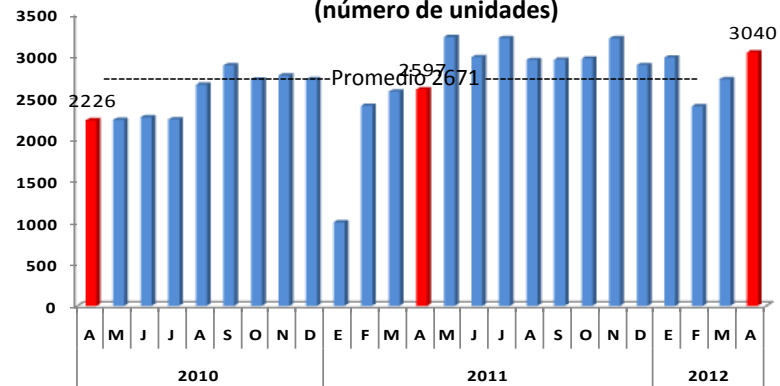
## Indicadores de demanda interna registran una evolución.

### Saldo de colocaciones del Sistema Financiero Var. % real anual



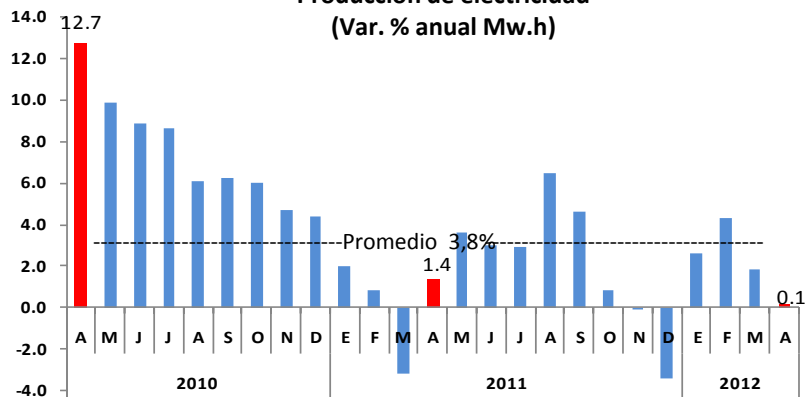
Fuente: SBS

### Venta de motocicletas Honda nuevas (número de unidades)



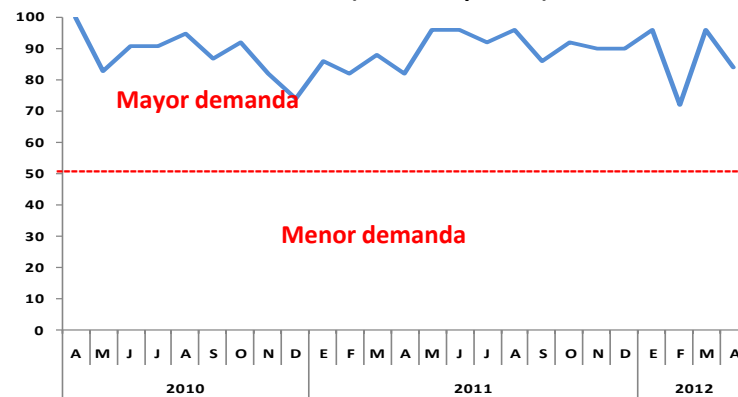
Fuente: Honda Selva del Perú

### Producción de electricidad (Var. % anual Mw.h)



Fuente: Electro Oriente S.A.

### Expectativa de ventas para el próximo mes (Índice en puntos)



Fuente: Encuestas a empresas de la ciudad de Iquitos.



El valor bruto de la producción agropecuaria aumentó 7,2 por ciento respecto a abril del año anterior, impulsado por las mayores áreas cosechadas de palma aceitera, arroz cáscara y yuca. A ello se suma la mayor saca de las especies pecuarias.

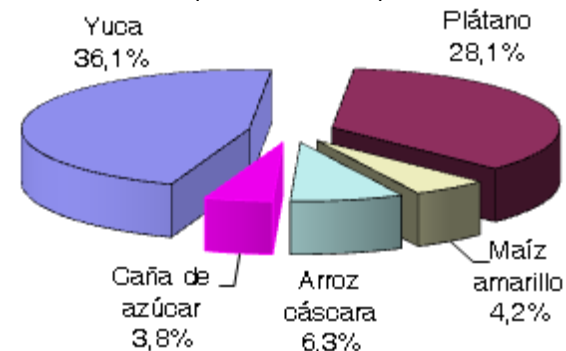
**Producción de principales productos agrícolas**

(En toneladas) 1/

CULTIVO	ABRIL		Var. %	ENERO-ABRIL		Var. %
	2011	2012		2011	2012	
Arroz	1 749	3 285	87,8	20 932	17 418	-16,8
Plátano	22 247	21 120	-5,1	101 051	94 134	-6,8
Yuca	23 182	23 294	0,5	104 949	104 252	-0,7
Maíz choclo	886	620	-30,0	6 348	5 690	-10,4
Limón	1 003	982	-2,1	3 949	3 899	-1,3
Papaya	1 062	803	-24,4	4 527	3 755	-17,1
Piña	434	454	4,6	4 093	4 304	5,2
Caña azúcar	11 131	11 205	0,7	57 042	54 912	-3,7
Maíz amarillo	1 143	869	-24,0	13 417	10 228	-23,8
Camu camu	991	946	-4,5	6 294	6 423	2,0
Palma A.	1 723	7 037	308,4	3 566	21 643	506,9

**Participación en el VBP Agrícola**

(Ene.-Abr. 2012)



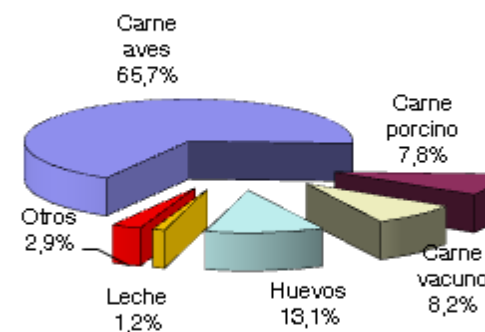
**Producción de principales productos pecuarios**

(En toneladas) 1/

ESPECIES	ABRIL		Var. % Real	ENERO- ABRIL		Var. % Real
	2011	2012		2011	2012	
Carne de aves	1 744	2 068	18,6	6 938	9 164	32,1
Carne de porcino	208	267	28,4	870	977	12,3
Carne de vacuno	187	206	10,2	713	805	12,9
Carne de ovino	4	5	25,0	19	20	5,3
Carne de búfalo	23	21	-8,7	81	87	7,4
Huevos	752	725	-3,6	3 097	2 720	-12,2
Leche	263	237	-9,9	1 012	1 021	0,9
<b>Total pecuario</b>	<b>3 181</b>	<b>3 529</b>	<b>13,9</b>	<b>12 730</b>	<b>14 794</b>	<b>19,7</b>

**Participación en el VBP Pecuario**

(Ene.-Abr. 2012)



1/ Cifras preliminares.

Fuente: MINAG-OEEE.

Elaboración: BCRP. Sucursal Iquitos. Departamento de Estudios Económicos.



Las siembras totalizaron 5,0 mil hectáreas, superficie menor en 1,7 por ciento a la registrada en abril de la campaña anterior, debido a la menor disponibilidad de áreas de terrenos por factores climáticos.

**Campaña agrícola - Superficie sembrada 1/**  
(Hectáreas)

	ABRIL		Var.	CAMPAÑA AGRÍCOLA 2/		Var.
	2011	2012	%	2010-2011	2011-2012	%
-Arroz cáscara	1 038	1 273	22,6	16 805	18 446	9,8
-Maíz amarillo duro	910	433	-52,4	22 512	23 403	4,0
-Maíz choclo	54	13	-75,9	3 631	3 379	-6,9
-Yuca	1 741	1 754	0,7	26 609	28 518	7,2
-Plátano	271	376	38,7	5 211	6 997	34,3
-Fríjol grano seco	503	650	29,2	765	1 016	32,8
-Fríjol caupí (chiclayo)	10	2	-80,0	871	890	2,2
-Palma aceitera	0	78	-	483	1 677	247,2
-Sacha inchi	0	0	-	0	0	-
-Camu camu	0	0	-	305	3	-99,0
-Otros	592	451	-23,8	6 493	6 163	-5,1
<b>TOTAL</b>	<b>5 119</b>	<b>5 030</b>	<b>-1,7</b>	<b>83 685</b>	<b>90 492</b>	<b>8,1</b>

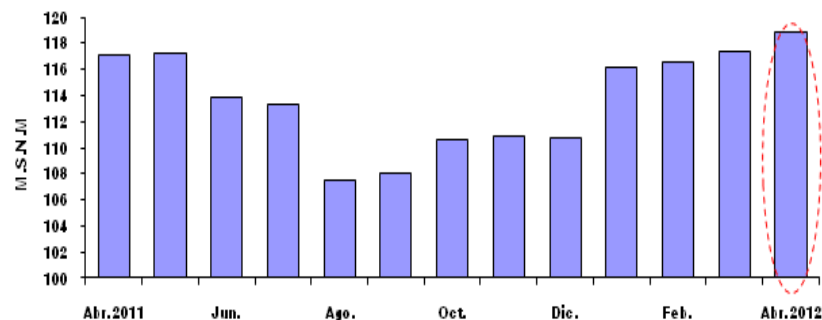
1/ Cifras preliminares

2/ Agosto-abril 2012.

Fuente: Dirección Regional de Agricultura de Loreto.

Elaboración: BCRP. Sucursal Iquitos. Departamento de Estudios Económicos.

**Nivel del agua del río Amazonas**



Fuente: Dirección Regional de Agricultura de Loreto.

Elaboración: BCRP. Sucursal Iquitos. Dpto. de Estudios Económicos.

El caudal de los ríos está en creciente por la ocurrencia de intensas lluvias en la cabecera de la cuenca. El nivel promedio del Amazonas (118,83 msnm) fue mayor al registrado en abril del año anterior y al registro histórico; y también el de los ríos Marañón, Ucayali, Nanay, Napo y Huallaga.



La actividad pesquera se contrajo 2,4 por ciento frente a abril del año anterior debido a la escasez de peces por factores hidrológicos.

### Producción pesquera

	ABRIL		Var.	ENERO – ABRIL		Var.
	2011	2012	%	2011	2012	%
<b>I. –Consumo Humano (TM)</b>	<b>1 059</b>	<b>1 028</b>	<b>-2,9</b>	<b>5 277</b>	<b>2 465</b>	<b>-53,3</b>
<b>Fresco</b>	<b>987</b>	<b>846</b>	<b>-14,3</b>	<b>5 024</b>	<b>1 957</b>	<b>-61,0</b>
-Llambina	271	22	-91,9	1 840	345	-81,3
-Ractacara	112	17	-84,8	802	200	-75,1
-Boquichico	229	328	43,2	537	482	-10,2
-Palometa	34	86	152,9	144	126	-12,5
-Sardina	21	9	-57,1	134	33	-75,4
-Otras especies	320	384	20,0	1 567	771	-50,8
<b>Salpreso</b>	<b>35</b>	<b>45</b>	<b>28,6</b>	<b>114</b>	<b>142</b>	<b>24,6</b>
<b>Seco- salado</b>	<b>37</b>	<b>137</b>	<b>270,3</b>	<b>139</b>	<b>366</b>	<b>163,3</b>
<b>II.-Ornamentales (Miles de unidades)</b>	<b>505</b>	<b>474</b>	<b>-6,1</b>	<b>2 096</b>	<b>1 558</b>	<b>-25,7</b>
- Mercado interno	9	14	55,6	20	22	10,0
- Mercado externo	496	460	-7,3	2 076	1 536	-26,0
- Stock remanente y/o mortandad	0	0	-	0	0	-
<b>TOTAL (I+II)</b>			<b>-2,4</b>			<b>-51,3</b>

Fuente: Dirección Regional de la Producción de Loreto.

Elaboración: BCRP. Sucursal Iquitos. Departamento de Estudios Económicos.



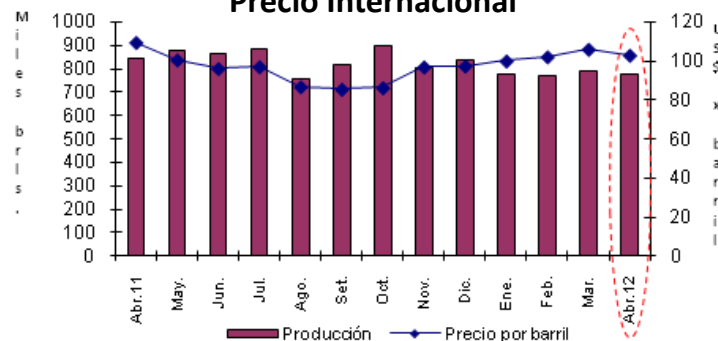
La producción fiscalizada de petróleo crudo fue de 775 mil barriles en abril 2012, volumen menor en 69 mil barriles (-8,2 por ciento) respecto a similar mes del año anterior.

**Producción Fiscalizada de Petróleo Crudo  
(Miles de barriles)**

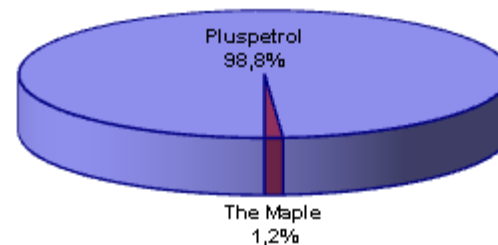
	ABRIL		Var. %	ENERO - ABRIL		Var. %
	2011	2012		2011	2012	
<b>Pluspetrol Norte</b>	838	765	-8,7	3 409	3 073	-9,9
Lote 1-AB	530	456	-14,0	2 133	1 892	-11,3
Lote 8	308	309	0,3	1 276	1 181	-7,4
<b>The Maple Energy</b>	6	10	66,7	35	37	5,7
Lote 31-B	5	7	40,0	26	27	3,8
Lote 31-E	1	3	200,0	9	10	11,1
<b>Total</b>	844	775	-8,2	3 444	3 110	-9,7

Fuente: Perúpetro S.A.  
Elaboración: BCRP. Sucursal Iquitos

**Producción de Petróleo Crudo y  
Precio Internacional**



**PRODUCCIÓN DE PETRÓLEO POR  
EMPRESAS  
Participación % Ene-Abr. 2012**





La actividad manufacturera registró una contracción de 18,3 por ciento respecto a abril del año anterior debido al menor dinamismo de la industria primaria y no primaria.

### Producción manufacturera 1/

(Índice de volumen físico: 1994=100)

	ABRIL		ENERO - ABRIL	
	2011	2012	2011	2012
Manufactura primaria	2,8	-12,1	6,3	-5,3
Manufactura no primaria	41,2	-19,0	26,3	-1,4
<b>Total</b>	<b>36,2</b>	<b>-18,3</b>	<b>24,0</b>	<b>-1,7</b>

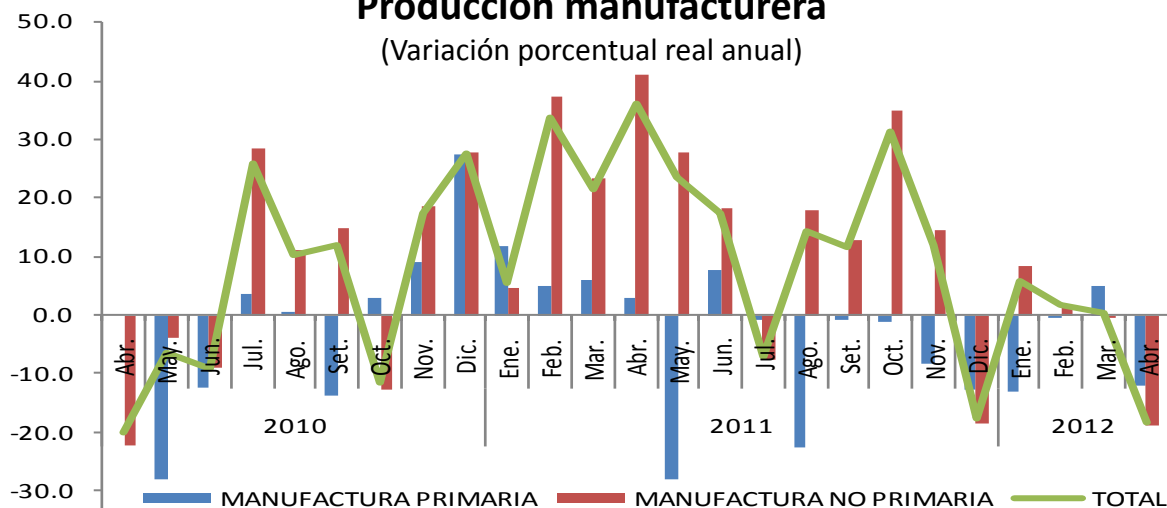
1/ Respecto al mismo mes o periodo del año anterior.

Fuente: Dirección Regional de la Producción de Loreto y Encuesta a Empresas Industriales.

Elaboración: BCRP. Sucursal Iquitos. Departamento de Estudios Económicos.

### Producción manufacturera

(Variación porcentual real anual)







De acuerdo con información de la Dirección Regional de Comercio Exterior, Turismo y Artesanía de Loreto, en abril 2012, se registraron 10 218 arribos de turistas a Iquitos y 20 563 pernoctaciones.

## Arribos y Pernoctaciones

(Número de personas)

	ABRIL		Var. %	ENERO- ABRIL		Var. %
	2011	2012		2011	2012	
<b>Arribos</b>	<b>10 440</b>	<b>10 218</b>	<b>-2,1</b>	<b>49 834</b>	<b>47 462</b>	<b>-4,8</b>
- Nacionales	7 342	7 446	1,4	34 321	33 392	-2,7
- Extranjeros	3 098	2 772	-10,5	15 513	14 070	-9,3
<b>Pernoctaciones</b>	<b>20 933</b>	<b>20 563</b>	<b>-1,8</b>	<b>100 129</b>	<b>94 405</b>	<b>-5,7</b>
- Nacionales	14 340	14 336	0,0	69 197	65 010	-6,1
- Extranjeros	6 593	6 227	-5,6	30 932	29 395	-5,0

1/ cifras preliminares, corresponden sólo a la provincia de Maynas.

Fuente: Dirección Regional de Comercio Exterior, Turismo y Artesanía de Loreto

Elaboración: BCRP. Sucursal Iquitos. Departamento de Estudios Económicos.



Los ingresos recaudados en Loreto totalizaron S/. 25,9 millones en abril 2012, inferiores en S/. 14,1 millones respecto a similar mes del año anterior, debido a la menor base imponible de los impuestos aduaneros y del impuesto general a las ventas interno.

### Ingresos Recaudados en Loreto

(miles de nuevos soles)

	ABRIL			ENERO – ABRIL		
	2011	2012	Var. % 1/	2011	2012	Var. % 1/
<b>a. INGRESOS TRIBUTARIOS</b>	<b>39 107</b>	<b>23 871</b>	<b>-41,3</b>	<b>189 037</b>	<b>145 152</b>	<b>-26,3</b>
<b>1. Impuestos a los ingresos</b>	<b>19 011</b>	<b>17 657</b>	<b>-10,8</b>	<b>72 381</b>	<b>80 035</b>	<b>6,3</b>
- Personas naturales	2 620	3 961	45,3	11 534	14 806	23,2
- Personas jurídicas	7 179	8 305	11,2	29 743	40 648	31,3
- Regularización	9 212	5 392	-43,8	31 104	24 581	-24,1
<b>2. Impuesto a las importaciones</b>	<b>1 485</b>	<b>6</b>	<b>-99,6</b>	<b>18 159</b>	<b>4 881</b>	<b>-74,2</b>
<b>3. Impuesto General a las Ventas (IGV)</b>	<b>12 456</b>	<b>1 488</b>	<b>-88,5</b>	<b>80 732</b>	<b>44 825</b>	<b>-46,6</b>
- Interno	7 297	1 232	-83,8	16 633	16 265	-5,7
- Importaciones	5 159	257	-95,2	64 099	28 560	-57,2
<b>4. Impuesto Selectivo al Consumo (ISC) 2/</b>	<b>2 476</b>	<b>630</b>	<b>-75,6</b>	<b>10 740</b>	<b>7 778</b>	<b>-30,4</b>
<b>5. Otros ingresos tributarios</b>	<b>3 679</b>	<b>4 090</b>	<b>6,8</b>	<b>7 025</b>	<b>7 633</b>	<b>4,3</b>
<b>b. INGRESOS NO TRIBUTARIOS</b>	<b>887</b>	<b>2 051</b>	<b>122,2</b>	<b>1 374</b>	<b>4 016</b>	<b>181,1</b>
<b>Total</b>	<b>39 994</b>	<b>25 922</b>	<b>-37,7</b>	<b>190 411</b>	<b>149 168</b>	<b>-24,8</b>

1/ Variación en términos reales

2/ Incluye ISC aplicado a las importaciones

Fuente: SUNAT. [www.sunat.gob.pe](http://www.sunat.gob.pe)

Elaboración: BCRP. Sucursal Iquitos. Departamento de Estudios Económicos.



La participación relativa del crédito en moneda nacional aumentó de 80,1 por ciento en abril del año anterior a 80,4 por ciento en el presente mes.

**Crédito del Sistema Financiero**

(Saldos en miles de nuevos soles)

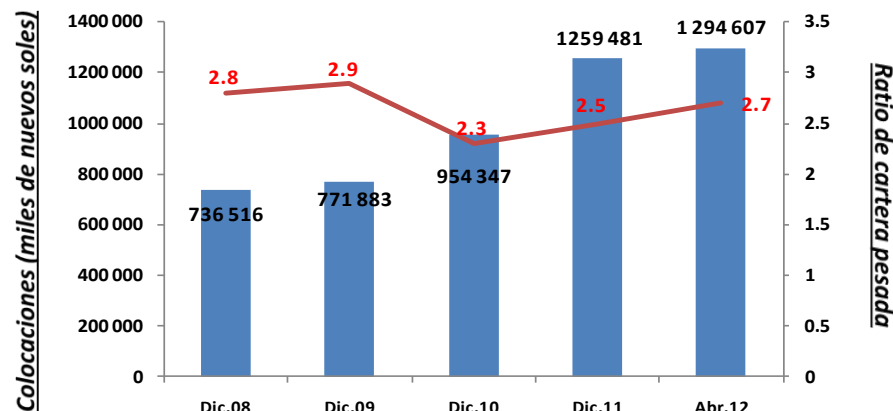
	ABRIL		
	2011	2012	Var. % real
Empresas Bancarias	792 558	1 026 026	24,4
Empresas Financieras	50 358	55 460	5,8
Entidades Microfinancieras no Bancarias:	196 379	213 121	4,3
- Cajas municipales	189 591	204 812	3,8
- Cajas rurales	6 788	6 932	-1,9
- Edpymes	0	1 377	-
<b>Moneda nacional</b>	<b>832 919</b>	<b>1 040 570</b>	<b>20,0</b>
<b>Moneda extranjera</b>	<b>206 376</b>	<b>254 037</b>	<b>18,3</b>
<b>Total</b>	<b>1 039 295</b>	<b>1 294 607</b>	<b>19,7</b>

**Crédito del Sistema Financiero**

(Saldos en miles de nuevos soles y participación porcentual)

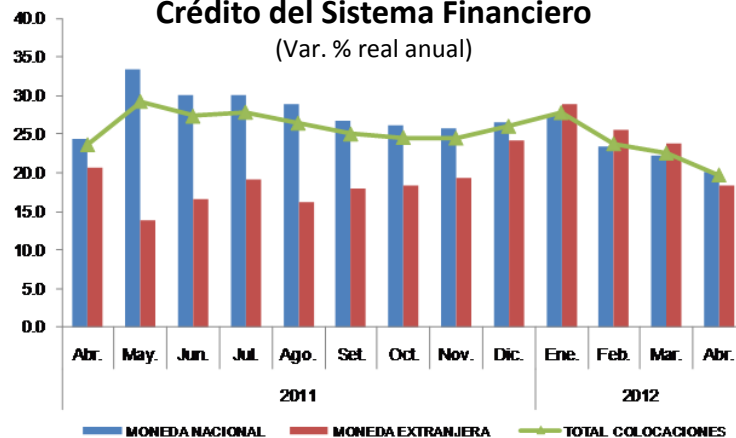
	ABRIL 2012		
	Miles de S/.	Mes	Acumulado
Banco Continental	461 897	35,7	35,7
Banco de Crédito	225 371	17,4	53,1
Banco Interbank	163 990	12,7	65,8
C.M.A.C. Maynas	157 333	12,2	78,0
Banco Scotiabank	122 146	9,4	87,4
Mi Banco	41 636	3,2	90,6
Financiera CrediScotia	38 985	3,0	93,6
C.M.A.C. Piura	27 613	2,1	95,7
C.M.A.C. Paita	19 866	1,5	97,2
Financiera Efectiva	10 213	0,8	98,0
C.R.A.C. Nuestra Gente	6 932	0,5	98,5
Financiera T.F.C.	6 262	0,5	99,0
Banco Azteca	5 225	0,4	99,4
Banco del Comercio	3 308	0,3	99,7
Banco Financiero	2 453	0,2	99,9
Edpyme Marcimex	1 377	0,1	100,0
<b>Total</b>	<b>1 294 607</b>		

**Crédito y cartera pesada del Sistema Financiero**



**Crédito del Sistema Financiero**

(Var. % real anual)





Al 30 de abril de 2012, las empresas bancarias alcanzaron una participación relativa del 73,6 por ciento en la liquidez total en tanto que las entidades microfinancieras no bancarias representaron el 26,1 por ciento.

### Depósitos del Sistema Financiero

(Saldos en miles de nuevos soles)

	ABRIL		Var. % Real
	2011	2012	
Empresas Bancarias	433 750	473 183	4,8
Empresas Financieras	999	1 681	61,7
Entidades Microfinancieras no Bancarias:	152 247	167 820	5,9
- Cajas municipales	151 776	167 499	6,0
- Cajas rurales	471	321	-34,5
<b>Moneda nacional</b>	<b>419 727</b>	<b>464 791</b>	<b>6,4</b>
<b>Moneda extranjera</b>	<b>167 269</b>	<b>177 893</b>	<b>2,2</b>
Vista	189 871	193 155	-2,2
Ahorro	166 446	181 615	4,8
A plazo	230 679	267 914	11,6
<b>Total</b>	<b>586 996</b>	<b>642 684</b>	<b>5,2</b>

### Depósitos del Sistema Financiero

(Saldos en miles de nuevos soles y participación porcentual)

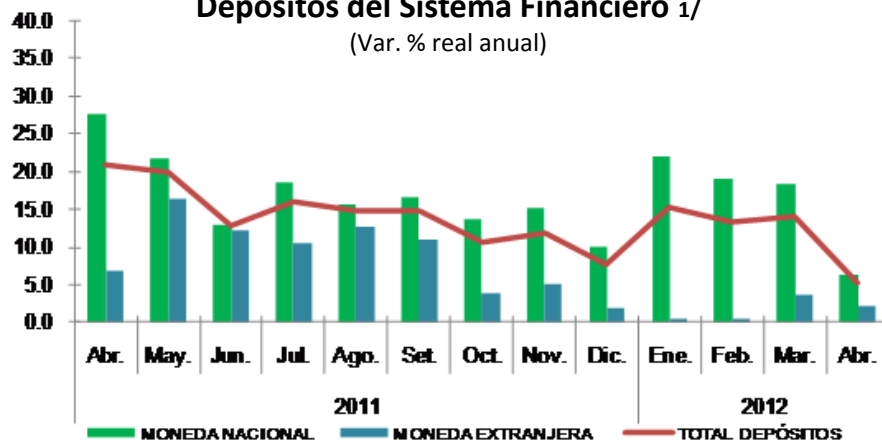
	ABRIL 2012		
	Miles de S/.	Mes	Acumulada
Banco Continental	193 179	30,0	30,0
Banco de Crédito	164 296	25,6	55,6
C.M.A.C. Maynas	154 672	24,1	79,7
Banco Interbank	60 754	9,5	89,2
Banco Scotiabank	46 894	7,3	96,5
C.M.A.C. Piura	7 318	1,1	97,6
Banco MiBanco	5 802	0,9	98,5
C.M.A.C. Paita	5 509	0,9	99,4
Financiera CrediScotia	1 681	0,3	99,7
Banco Azteca	1 239	0,2	99,9
Banco Financiero	682	0,1	100,0
C.R.A.C. Nuestra Gente	321	0,0	100,0
Banco del Comercio	239	0,0	100,0
BanBif	98	0,0	100,0
<b>Total</b>	<b>642 684</b>		

Fuente: Superintendencia de Banca y Seguros (SBS). [www.sbs.gob.pe](http://www.sbs.gob.pe)

Elaboración: BCRP. Sucursal Iquitos. Departamento de Estudios Económicos.

### Depósitos del Sistema Financiero 1/

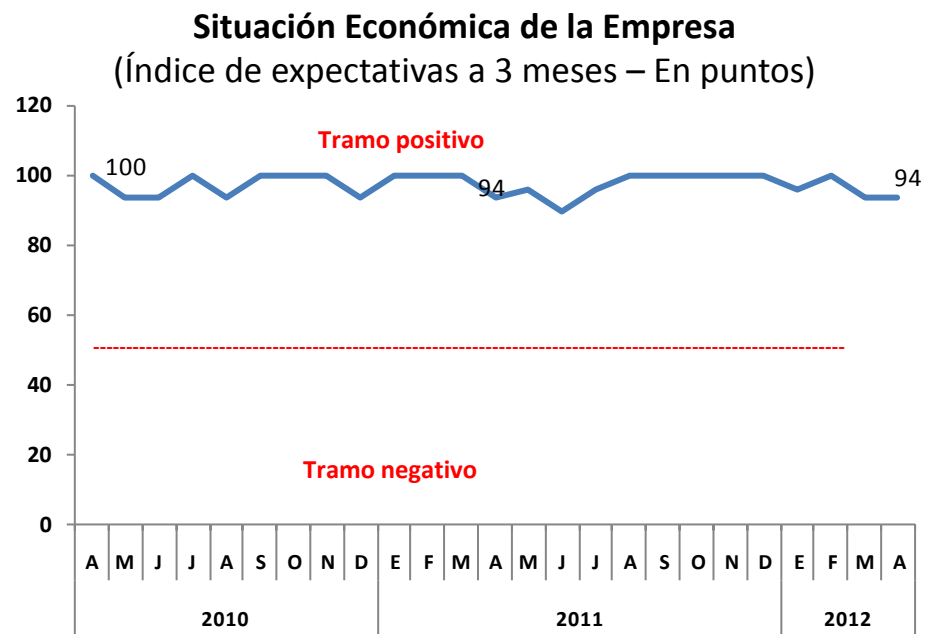
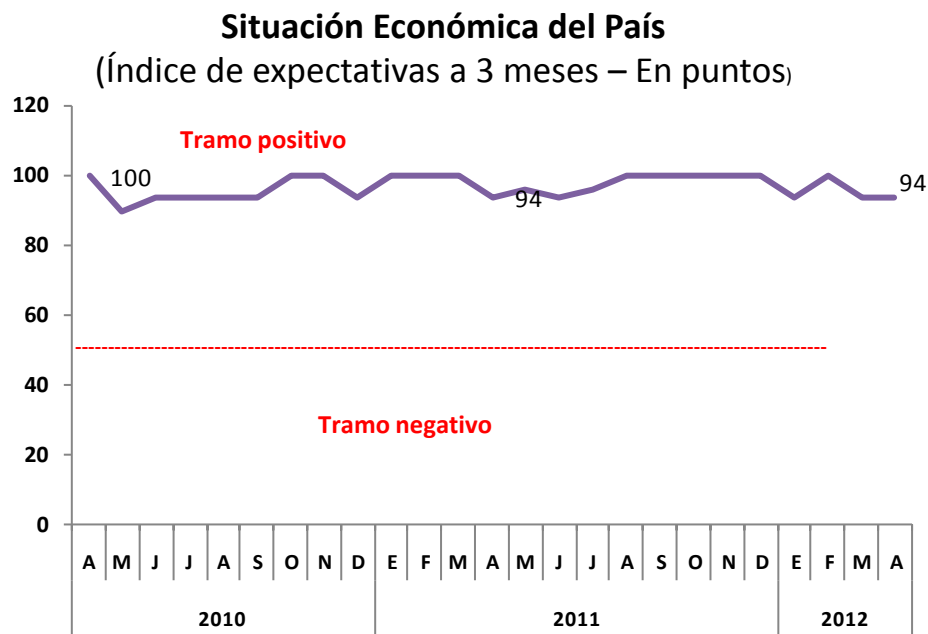
(Var. % real anual)



*Nota:* Considera los depósitos en la Banca múltiple, CMAC, CRAC y Financieras.



## Expectativas favorables de empresarios regionales en cuanto a situación económica del país como de la empresa.



Fuente: Encuesta de Expectativas - BCRP Sucursal Iquitos.