



**BANCO CENTRAL DE RESERVA DEL PERÚ**

# **Huancavelica: Síntesis de Actividad Económica - Enero 2022 -**

**Departamento de Estudios Económicos  
Sucursal Huancayo**

Marzo de 2022

## Actividad Primaria

- El **sector agropecuario** evidenció un decrecimiento de 11,0 por ciento interanual en enero, influenciado por la reducción de las actividades agrícola (-17,1 por ciento) y pecuaria (-0,9 por ciento); en el primer caso, principalmente por la menor producción de papa (-44,2 por ciento), y maíz choclo (-72,5 por ciento); y en el segundo, por huevo (-5,3 por ciento) y carnes de ave (-4,5 por ciento), vacuno (-0,8 por ciento).
- La **actividad minera** mostró un resultado negativo por quinto mes consecutivo, luego de siete meses de crecimiento, al decrecer en 13,1 por ciento interanual, influenciado por la menor producción de cobre (-33,2 por ciento), zinc (-37,7 por ciento) y plomo (-12,1 por ciento).

## Otros Indicadores de Actividad Económica

- Los **despachos de cemento** registraron un resultado positivo luego de tres meses de disminuciones continuas. En enero, creció en 1,8 por ciento interanual, explicado por una mayor demanda para obras públicas en el Gobierno Regional.
- El **crédito directo total** en enero, aumentó en 10,5 por ciento respecto a similar mes de 2021, sobresaliendo los mayores montos otorgados por la Banca Múltiple y Cajas Municipales. Asimismo, crecieron los créditos a empresas (17,5 por ciento) y de consumo (1,8 por ciento), mientras que se redujeron los créditos hipotecarios (-10,7 por ciento).
- La **inversión pública** en enero, creció en 198,6 por ciento interanual en términos reales, ante el incremento en los gobiernos, Nacional (106,3 por ciento) y Regional (852,2 por ciento), en ambos casos, explicados por los mayores devengados en los sectores transporte y educación.

### Huancavelica: Otros indicadores de actividad económica (Variación % respecto a similar mes del año anterior)

	Ago.21	Set.21	Oct.21	Nov.21	Dic.21	Ene.22
Despachos de cemento 1/	↑ 48,7	↑ 18,9	↓ -18,7	↓ -29,6	↓ -56,0	↑ 1,8
Crédito total 2/	↑ 9,0	↑ 8,9	↑ 8,4	↑ 8,4	↑ 9,3	↑ 10,5
Crédito de consumo 2/	↓ -1,5	↓ -0,9	↓ -1,4	↓ -1,1	↑ 0,6	↑ 1,8
Crédito hipotecario 2/	↓ -5,2	↓ -1,7	↓ -6,8	↓ -5,1	↓ -6,3	↓ -10,7
Inversión pública 1/	↑ 17,8	↑ 3,0	↑ 8,3	↓ -13,3	↓ -12,0	↑ 198,6

1/ En términos reales.

2/ En términos nominales.

Fuentes: UNACEM, MINCETUR, SBS y MEF.

El sector agropecuario registró un decrecimiento de 11,0 por ciento interanual en enero, influenciado por la reducción de las actividades agrícola (-17,1 por ciento) y pecuaria (-0,9 por ciento).

## Huancavelica: Producción de principales productos agropecuarios 1/ (En toneladas)

Subsectores	Estructura Porcentual 2021 /2	Enero		
		2 021	2 022	Var.%
<b>AGRÍCOLA</b>	<b>78,1</b>			<b>-17,1</b>
<b>Orientada al mercado interno 2/</b>	<b>72,9</b>			<b>-30,1</b>
Alfalfa	6,4	21,5	19,8	-8,1
Papa	30,0	13,9	7,7	-44,2
Tuna	0,7	1,4	1,8	22,9
Arveja grano verde	3,3	0,2	0,4	62,4
Maíz choclo	1,3	1,1	0,3	-72,5
Haba grano verde	0,8	0,2	0,1	-30,0
Maca	0,2	0,0	0,0	128,6
Olluco	1,6	0,0	0,0	-55,3
<b>Orientada al mercado externo y agroindustria 2/</b>	<b>5,1</b>			<b>92,5</b>
Palta	4,3	1,0	2,0	94,3
Quinua	0,7	0,0	0,0	-
Caña de azucar	0,0	0,2	0,0	-100,0
<b>PECUARIO</b>	<b>21,9</b>			<b>-0,9</b>
Vacuno 3/	6,5	0,3	0,3	-0,8
Alpaca 3/	2,2	0,0	0,0	0,3
Ovino 3/	3,8	0,1	0,1	-1,4
Leche	4,4	1,7	1,7	0,3
<b>SECTOR AGROPECUARIO</b>	<b>100,0</b>			<b>-11,0</b>

1/ Cifras preliminares.

2/ Estimado a precios de 2007.

3/ Peso neto.

Fuente: MINAGRI.

Elaboración: BCRP - Sucursal Huancayo. Departamento de Estudios Económicos.

- El **subsector agrícola** decreció en 17,1 por ciento interanual en el mes, influenciado por la menor oferta con destino al mercado interno (-30,1 por ciento), explicado por las disminuciones en la producción de papa (-44,2 por ciento), maíz choclo (-72,5 por ciento), alfalfa (-8,1 por ciento), haba grano verde (-30,0 por ciento), olluco (-55,3 por ciento), maíz amiláceo (-47,1 por ciento) y melocotón (-24,6 por ciento).
- La **producción pecuaria**, decreció en 0,9 por ciento interanual en el mes, debido a la menor producción de huevo (-5,3 por ciento) y carnes de, ave (-4,5 por ciento), vacuno (-0,8 por ciento), porcino (-1,5 por ciento), ovino (-1,4 por ciento) y caprino (-1,0 por ciento); no obstante el incremento en leche (0,3 por ciento) y carnes de, llama (2,3 por ciento) y alpaca (0,3 por ciento).

La producción minera decreció en 13,1 por ciento interanual en enero, ante la menor oferta de cobre, zinc y plomo.

## Huancavelica: Producción Minera 1/

(Var. % real respecto al mismo periodo del año anterior)

	Estructura <sup>2/</sup>	Enero			
	2021	2021	2022	Var. %	Contrib. %
Cobre (TMR)	9,5	218	146	-33,2	-3,8
Oro (Kg.R)	7,8	34	45	32,6	2,3
Zinc (TMR)	23,6	1 280	797	-37,7	-9,9
Plata (Kg.R)	36,9	9 418	9 640	2,4	0,8
Plomo (TMR)	22,2	1 253	1 101	-12,1	-2,5
<b>Total<sup>1/ 2/</sup></b>	<b>100,0</b>			<b>-13,1</b>	<b>-13,1</b>

1/ Cifras preliminares.

2/ A precios de 2007.

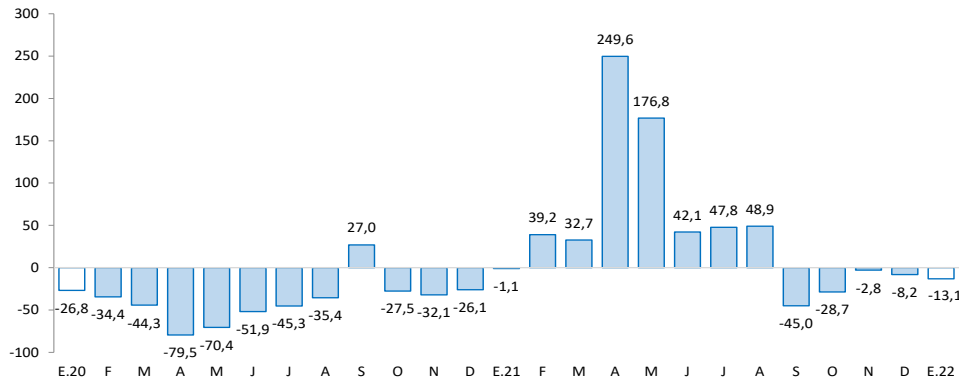
Fuente: INEI y MINEM.

Elaboración: BCRP - Sucursal Huancayo. Departamento de Estudios Económicos.

- La **producción minera** en la región registró un resultado negativo por quinto mes consecutivo, luego de siete meses de crecimiento. En enero, decreció en 13,1 por ciento interanual, influenciado por la menor producción de cobre (-33,2 por ciento), zinc (-37,7 por ciento) y plomo (-12,1 por ciento).
- En enero, a precios de 2007, la producción de plata significó el 41 por ciento del VBP minero, seguido por zinc (19 por ciento), plomo (21 por ciento), oro (11 por ciento) y cobre (9 por ciento).

## Huancavelica: Crecimiento de la producción minera 1/

(Var.% real respecto a similar mes del año anterior)

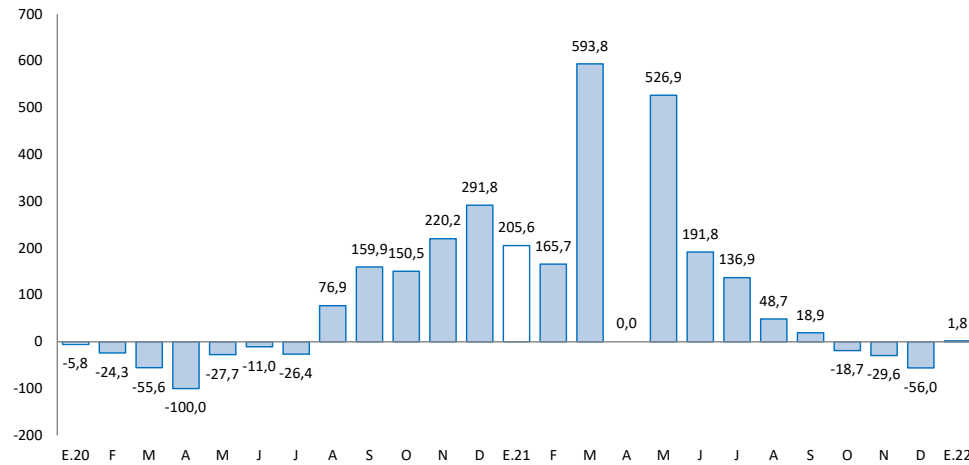


1/ Estimado a precios de 2007

Fuente: MINEM.

En enero, los despachos de cemento crecieron en 1,8 por ciento interanual, explicado por la mayor demanda para obras públicas.

## Huancavelica: Despachos de cemento (Var.% respecto a similar mes del año anterior)



Fuente: UNACEM.

- Los **despachos locales de cemento** en Huancavelica registraron un resultado positivo luego de tres meses de disminuciones continuas. En enero, creció en 1,8 por ciento interanual, explicado por una mayor demanda para obras públicas en el Gobierno Regional, principalmente en la construcción de la Carretera Huancavelica – Yauli – Pucapampa.

El crédito directo total al término de enero (S/ 513 millones) creció en 10,5 por ciento interanual. Los créditos a empresas crecieron en 17,5 por ciento, mientras que a personas lo hicieron en 0,8 por ciento.

## Huancavelica: Crédito Directo

(Saldos a fin de periodo en millones de soles)

	Estructura % ene-22	Saldo en millones de soles con TCF 1/		Tasa de crecimiento (%)	
		dic-21	ene-22	Mes	12 Meses
<b>Banco de la Nación<sup>2/</sup></b>	<b>7,1</b>	<b>36</b>	<b>37</b>	<b>1,5</b>	<b>-6,0</b>
<b>Banca Múltiple</b>	<b>13,8</b>	<b>71</b>	<b>71</b>	<b>0,7</b>	<b>10,2</b>
<b>Instituciones No Bancarias</b>	<b>79,0</b>	<b>406</b>	<b>406</b>	<b>0,0</b>	<b>12,4</b>
Financieras	14,7	76	75	-1,3	-3,6
Cajas Municipales	63,7	326	327	0,3	17,1
Cajas Rurales	0,6	3	3	2,9	-5,6
<b>Total</b>	<b>100,0</b>	<b>512</b>	<b>513</b>	<b>0,2</b>	<b>10,5</b>
<b>Empresas</b>	<b>62,1</b>	<b>319</b>	<b>319</b>	<b>-0,1</b>	<b>17,5</b>
<b>Personas</b>	<b>37,9</b>	<b>194</b>	<b>195</b>	<b>0,6</b>	<b>0,8</b>
Consumo	35,2	179	181	0,7	1,8
Hipotecario	2,8	14	14	-0,9	-10,7
MN	99,9	512	513	0,2	10,5
ME	0,1	0	0	-0,3	9,4
ME (Mill. US\$)		0	0	-0,3	9,4

1/ Se utiliza tipo de cambio fijo (TCF) a diciembre de 2019 (S/ 3,31 por dólar).

2/ Considera sólo los créditos de consumo e hipotecario.

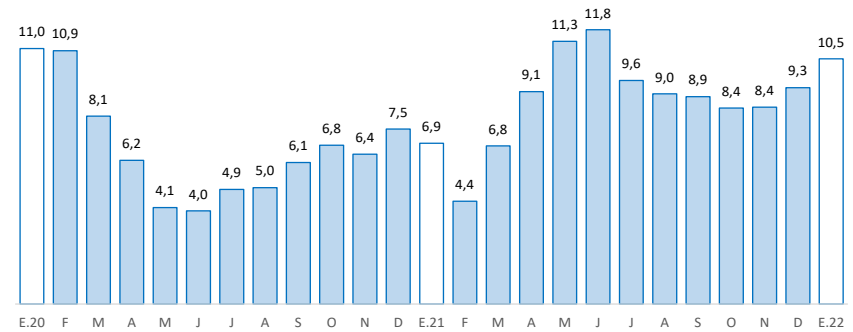
Fuente: SBS.

Elaboración: BCRP - Sucursal Huancayo. Departamento de Estudios Económicos.

- La **cartera morosa** en diciembre último alcanzó 3,2 por ciento, mayor en 0,3 de punto porcentual respecto del mismo mes de 2020. Los mayores ratios se registraron en las Cajas Rurales (16,5 por ciento), seguido de la Banca Múltiple (6,7 por ciento), Banco de la Nación (4,5 por ciento), Financieras (3,1 por ciento) y Cajas Municipales (2,0 por ciento).

## Huancavelica: Crecimiento del crédito directo

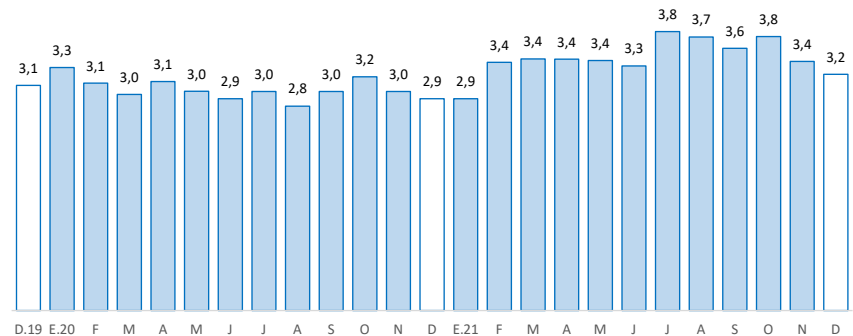
(Var.% nominal con respecto a similar mes del año anterior)



Fuente: SBS y AFP.

## Huancavelica: Tasa de morosidad 1/

(Porcentaje)



1/ Morosidad = (créditos vencidos + créditos en cobranza judicial) / colocaciones brutas.

Fuente: SBS y AFP.

Los depósitos en Huancavelica (S/ 668 millones) crecieron 4,2 por ciento interanual en enero, debido a las mayores captaciones a la vista y a plazo. Por tipo de moneda, se registró un incremento de 3,9 por ciento interanual en moneda nacional, mientras que en moneda extranjera aumentó en 38,1 por ciento.

## Huancavelica: Depósitos

(Saldos a fin de periodo en millones de soles)

	Estructura % ene-22	Saldo en millones de soles con TCF 1/		Tasa de crecimiento (%)	
		dic-21	ene-22	Mes	12 Meses
<b>Banco de la Nación</b>	<b>54,3</b>	<b>357</b>	<b>363</b>	<b>1,7</b>	<b>10,3</b>
<b>Banca Múltiple</b>	<b>22,6</b>	<b>149</b>	<b>151</b>	<b>1,6</b>	<b>-15,1</b>
<b>Instituciones No Bancarias</b>	<b>23,1</b>	<b>153</b>	<b>154</b>	<b>0,6</b>	<b>15,2</b>
Financieras	2,7	17	18	3,3	20,6
Cajas Municipales	20,4	136	136	0,2	14,6
Cajas Rurales	0,0	0	0	-3,9	-26,0
<b>TOTAL</b>	<b>100,0</b>	<b>659</b>	<b>668</b>	<b>1,4</b>	<b>4,2</b>
Vista	28,5	182	190	4,7	15,5
Ahorro	56,4	377	377	0,0	-1,5
A plazo	15,1	100	101	1,0	8,0
MN	98,6	650	659	1,3	3,9
ME	1,4	9	9	7,5	38,1
ME (Mill. US\$)		3	3	7,5	38,1

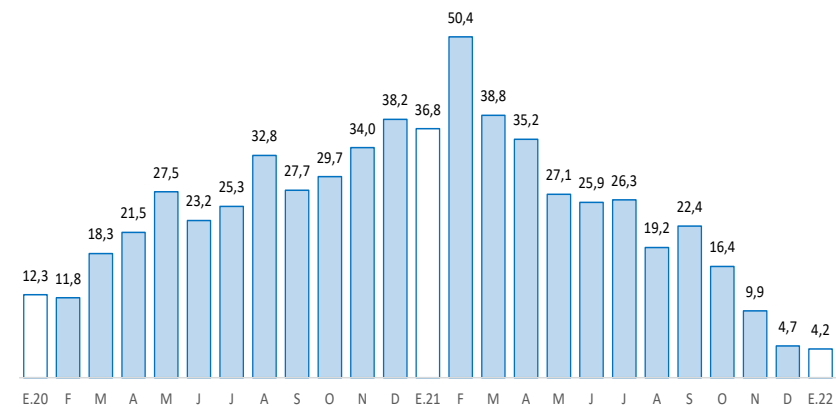
1/ Se utiliza tipo de cambio fijo (TCF) a diciembre de 2019 (S/ 3,31 por dólar).

Fuente: SBS.

Elaboración: BCRP - Sucursal Huancayo. Departamento de Estudios Económicos.

## Huancavelica: Crecimiento de los depósitos

(Var.% nominal con respecto a similar mes del año anterior)



Fuente: SBS y AFP.

La inversión pública, correspondiente a los tres niveles de gobierno, fue de S/ 27 millones en enero, mayor en 198,6 por ciento interanual, influenciado por gobiernos, Nacional y Regional.

## Huancavelica: Ejecución del presupuesto público de inversiones 1/ (En millones de soles)

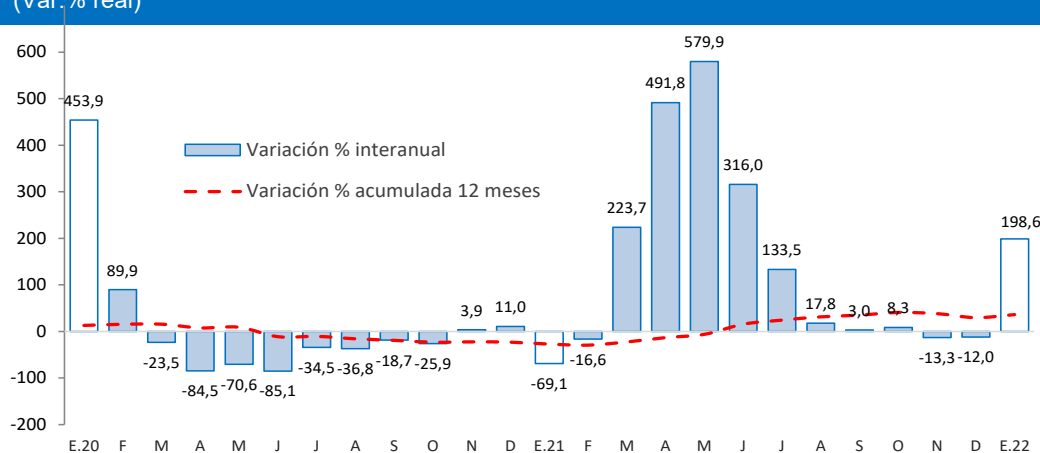
	Estructura 2021	Enero		
		2021	2022	V% Real
Gobierno Nacional	21,7	2	5	106,3
Gobierno Regional	28,2	2	20	852,2
Gobiernos Locales	50,1	4	2	-51,9
<b>Total</b>	<b>100,0</b>	<b>8</b>	<b>27</b>	<b>198,6</b>

1/ Preliminar. Información actualizada al 31 de enero de 2022

Fuente: MEF

Elaboración: BCRP - Sucursal Huancayo. Departamento de Estudios Económicos.

## Huancavelica: Crecimiento de la ejecución del presupuesto público de inversiones (Var. % real)



Fuente: MEF.

La **inversión pública** en Huancavelica, correspondiente a los tres niveles de gobierno, sumó S/ 27 millones en enero, mayor en 198,6 por ciento interanual en términos reales, ante el incremento en los gobiernos, Nacional (106,3 por ciento) y Regional (852,2 por ciento), en ambos casos, explicados por los mayores devengados en los sectores transporte y educación.

- Entre los **principales proyectos** que se ejecutaron en enero, destacaron en el Gobierno Nacional, “Rehabilitación del puente Santa Rosa y accesos” con un gasto de S/ 1,2 millones; y “Rehabilitación de puente Virú Virú y accesos” con un gasto de S/ 1,2 millones.
- En el Gobierno Regional, sobresalieron los proyectos de “Mejoramiento de la carretera Huancavelica - Yauli - Pucapampa” con un gasto devengado de S/ 17 millones; y “Mejoramiento de la carretera Pucapampa - Paucarará” con un gasto de S/ 882 miles.
- En los gobiernos locales, los mayores desembolsos se registraron en, “Mejoramiento y creación del servicio de agua potable en localidades del distrito de Colcabamba, provincia de Tayacaja” con un gasto devengado de S/ 312 miles; y “Mejoramiento y ampliación del servicio de agua del sistema de riego San Miguel de Mayocc, distrito de San Miguel de Mayocc, provincia de Churcampa” con un gasto devengado de S/ 279 miles.