



BANCO CENTRAL DE RESERVA DEL PERÚ

Huancavelica: Síntesis de Actividad Económica - Noviembre 2013 -

**Departamento de Estudios Económicos
Sucursal Huancayo**

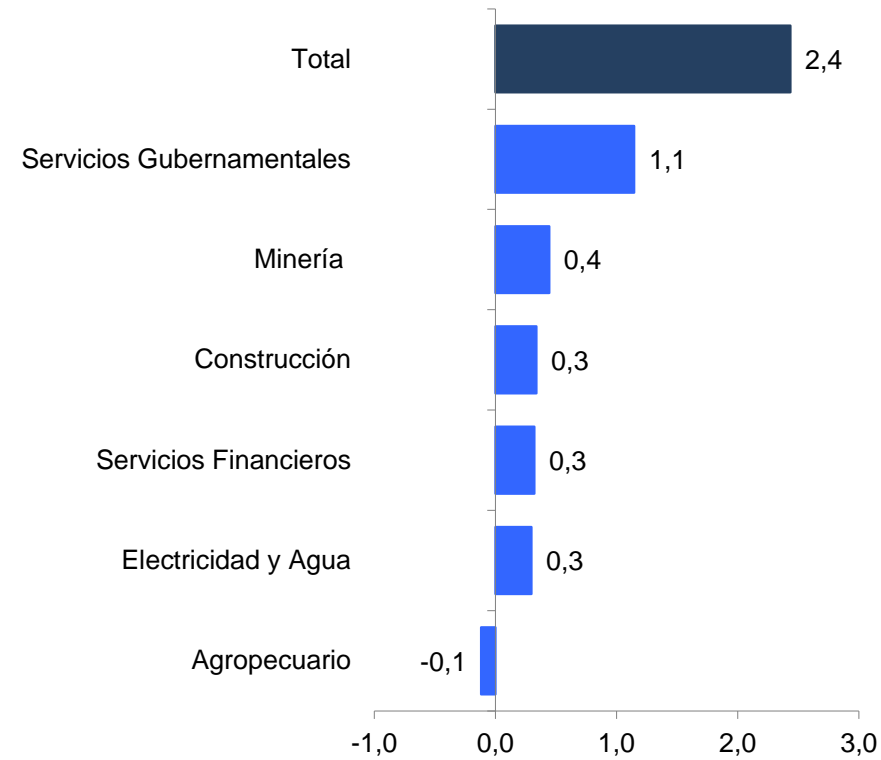
Miércoles, 22 de enero de 2014

Entre enero y noviembre, el Indicador de Actividad Económica creció en 2,4%, por la expansión de los sectores minería (4,2%), electricidad y agua (0,7%), construcción (26,1%) y, servicios gubernamentales y financieros (9,9% y 17,9%, respectivamente); contrarrestado parcialmente por la disminución del sector agropecuario (-1,1%).

Indicador de Actividad Económica Regional 1/ 2/
(Variación porcentual respecto a similar periodo del año anterior)

SECTOR	Ponderación 3/	2013 ENERO - NOVIEMBRE
Agropecuario	10,3	-1,1
Agrícola		-2,2
Pecuario		1,5
Minería	10,6	4,2
Electricidad y Agua	41,4	0,7
Construcción	1,3	26,1
Servicios Gubernamentales	11,6	9,9
Servicios Financieros 4/	1,8	17,9
Total	76,9	2,4

Contribución al crecimiento (Ene.-Nov.) 2013/2012 del
Indicador de Actividad Económica, según sector
(En puntos porcentuales)



1/ Es un indicador parcial de la actividad económica de la región que alcanza una cobertura de 76,9 por ciento del valor agregado bruto de la producción regional según cifras del INEI.

2/ Actualizado con información al 20 de enero de 2014.

3/ Considera la estructura productiva de la región para el año 2007 según cifras del INEI.

4/ Se considera como ponderación el promedio nacional para dicho año.

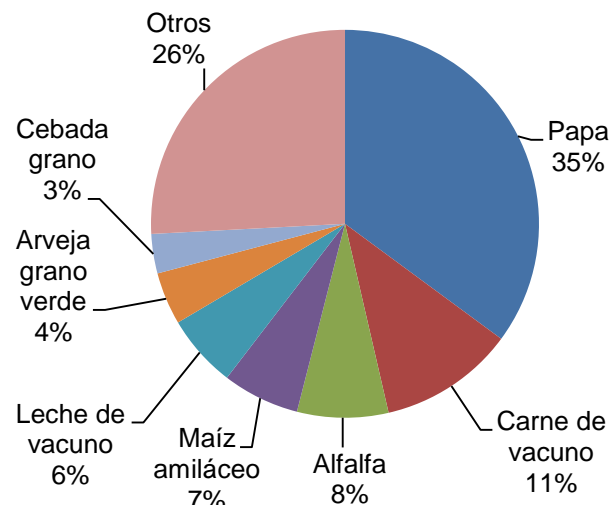
Fuente: MINAG, UNACEM, MINEM, MEF y SBS.

En noviembre, la producción agropecuaria cayó 1,1% por el comportamiento negativo de los sub sectores agrícola (-1,2%) y pecuario (-1,1%). En el primer caso, por la menor producción de papa, arveja grano verde y haba grano verde; mientras que la parte pecuaria, por disminuciones en carnes de ovino, porcino y llama.

Producción de Principales Productos Agropecuarios
(En toneladas)

	ESTRUCTURA % 2012 1/	NOVIEMBRE			ENERO - NOVIEMBRE		
		2012	2013	Var. %	2012	2013	Var. %
PRODUCCIÓN AGRÍCOLA 1/	68,7			-1,2			-2,2
Papa	34,2	4 220	3 813	-9,6	280 550	267 286	-4,7
Alfalfa	7,2	12 762	12 770	0,1	139 925	140 935	0,7
Maíz amiláceo	5,7	82	204	148,5	26 809	27 532	2,7
Arveja grano verde	4,7	470	363	-22,8	17 992	16 160	-10,2
Cebada grano	2,9	34	39	14,9	24 780	25 548	3,1
Frijol grano seco	2,9	31	71	131,8	7 449	7 557	1,4
Haba grano seco	2,0	13	3	-76,9	9 273	8 531	-8,0
Arveja grano seco	1,8	12	7	-39,7	5 409	5 875	8,6
Olluco	1,5	-	-	0,0	12 906	12 021	-6,9
Haba grano verde	1,0	68	32	-52,6	7 426	6 853	-7,7
Trigo	0,9	-	-		6 035	5 839	
Maíz choclo	0,6	130	234	80,7	4 394	4 868	10,8
PRODUCCIÓN PECUARIA 1/	31,3			-1,1			1,5
Carne de Vacuno 2/	12,9	308	311	0,8	3 641	3 998	9,8
Carne de Ovino 2/	6,2	139	138	-0,7	1 568	1 535	-2,1
Leche Vacuno	3,7	1 647	1 767	7,3	22 655	20 411	-9,9
SECTOR AGROPECUARIO 1/	100,0			-1,1			-1,1

Participación en el VBP Agropecuario
Enero – Noviembre 2013



1/ A precios de 1994.

2/ Peso neto.

Fuente: MINAGRI.

En lo que va de la campaña agrícola 2013 – 2014, se instalaron 61,6 mil hectáreas, menor en 12,5%. La disminución se dio en papa (-23,7%), cebada grano (-15,1%) y arveja grano seco (-25,6%).

**Campaña Agrícola - Superficie Sembrada 1/
(Hectáreas)**

	CAMPAÑA AGRÍCOLA 2/		VARIACIÓN	
	2012/2013	2013/2014	ABSOLUTA	%
CULTIVOS TRANSITORIOS	70 319	61 552	- 8 766	- 12,5
Arveja grano seco	2 408	1 790	- 617	- 25,6
Arveja grano verde	3 463	3 564	101	2,9
Avena grano	527	274	- 253	- 48,0
Cebada grano	9 446	8 019	- 1 427	- 15,1
Frijol grano seco	3 281	3 174	- 107	- 3,3
Haba grano seco	4 788	4 906	118	2,5
Haba grano verde	1 272	1 371	99	7,8
Maíz amarillo duro	110	54	- 56	- 50,9
Maíz amiláceo	15 736	15 597	- 139	- 0,9
Maíz choclo	426	287	- 139	- 32,6
Olluco	1 884	2 002	118	6,3
Papa	21 431	16 344	- 5 088	- 23,7
Trigo	2 000	2 045	45	2,3
Otros	3 548	2 126	- 1 422	- 40,1
TOTAL	70 319	61 552	- 8 766	- 12,5

1/ Cifras preliminares.

2/ Agosto - Noviembre.

Fuente: DRA - Huancavelica.



En el mes, la producción minera aumentó 34,9% debido al reinicio de operaciones de la Minera Caudalosa. El incremento se dio principalmente en plomo (185,3%), zinc (191,8%) y plata (3,9%).

Producción Minera 1/ Contenido Fino

	NOVIEMBRE			ENERO - NOVIEMBRE		
	2012	2013	Var.%	2012	2013	Var.%
Cobre (TMF)	1 604	1 975	23,1	19 011	18 785	-1,2
Oro (KGF)	17	14	-16,4	434	199	-54,1
Plata (KGF)	16 189	16 814	3,9	178 855	182 494	2,0
Plomo (TMF)	618	1 762	185,3	6 591	10 534	59,8
Zinc (TMF)	473	1 380	191,8	5 736	9 365	63,3
MINERIA METÁLICA 2/			34,9			4,2

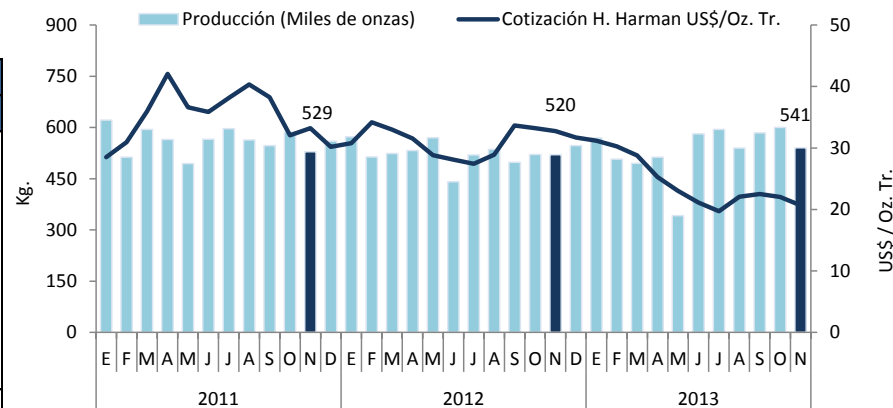
1/ Cifras preliminares.

2/ Variación en términos reales.

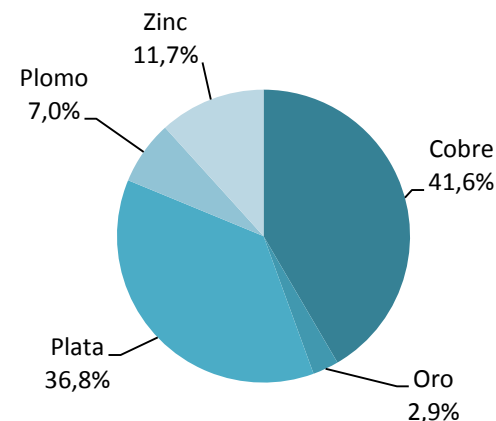
Fuente: MINEM.

Entre enero y noviembre, destacaron la explotación de cobre y plata con un aporte al VBP del sector de 41,6% y 36,8%, respectivamente. En este último caso, lideraron las empresas mineras Buenaventura y Castrovirreyna, con una participación conjunta del 78,1%.

Plata: Producción y Cotización Internacional



Participación en el VBP Minero Enero – Noviembre 2013



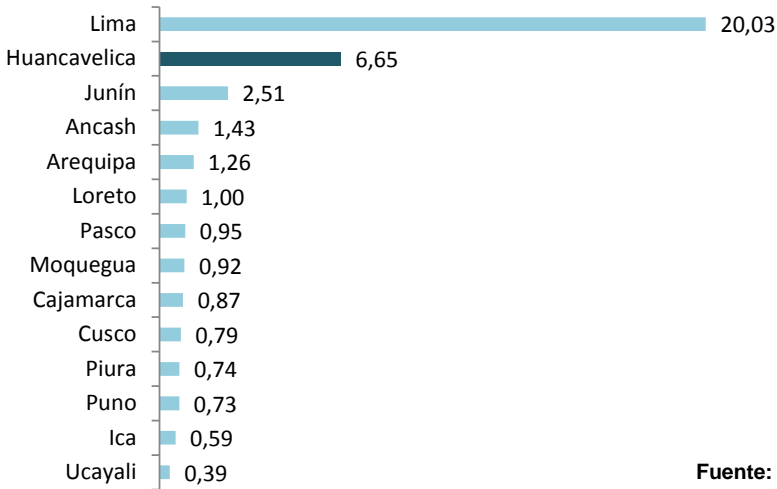
La producción eléctrica disminuyó en 1,5% en noviembre, por la menor generación de las centrales hidroeléctricas Santiago Antúnez de Mayolo y Restitución, debido a la disminución de la disponibilidad de recursos hídricos.

Producción de Electricidad MWH

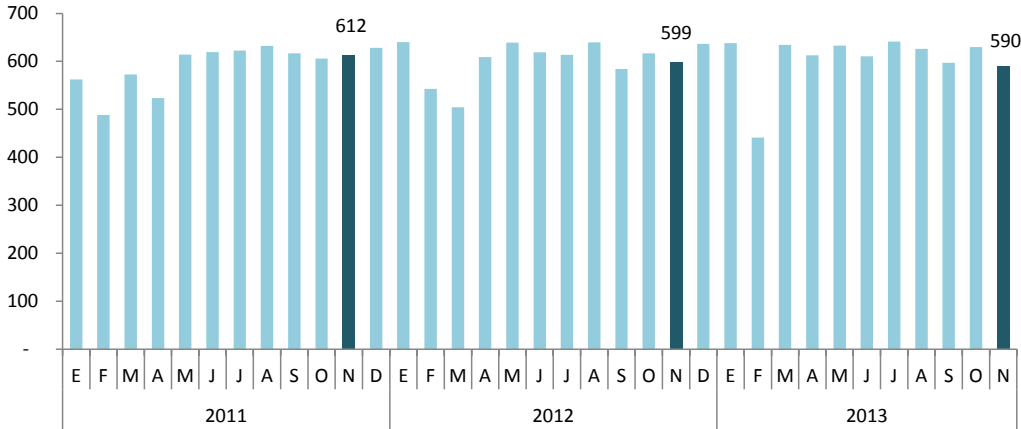
	NOVIEMBRE			ENERO - NOVIEMBRE		
	2012	2013	Var. %	2012	2013	Var. %
ELECTRICIDAD	599 071	589 914	- 1,5	6 607 313	6 654 862	0,7

Fuente: MINEM

Producción de Electricidad (En millones de megavatios hora)



Huancavelica: Producción de Electricidad (En miles de megavatios hora)



Fuente: MINEM

El sector, medido por los despachos de cemento, registró un crecimiento de 51,1% en el mes, sostenido por la mayor ejecución en inversión pública de meses anteriores.

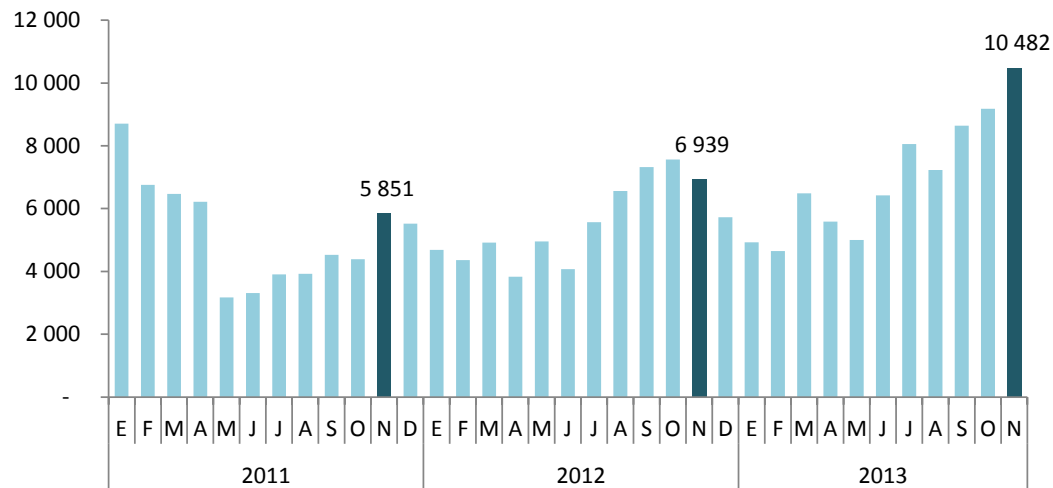
Sector Construcción 1/

	NOVIEMBRE			ENERO - NOVIEMBRE		
	2012	2013	Var. %	2012	2013	Var. %
Despachos de cemento TM	6 939	10 482	51,1	60 781	76 658	26,1
Total			51,1			26,1

1/ Preliminar

Fuente: UNACEM

Despachos de Cemento en Huancavelica (En toneladas)



Fuente: UNACEM

En noviembre, la variación mensual del Índice de Precios al Consumidor (IPC) en la ciudad de Huancavelica, registró una disminución de 0,33%. La variación anualizada fue de 2,87%, menor a lo registrado en Lima (2,96%).

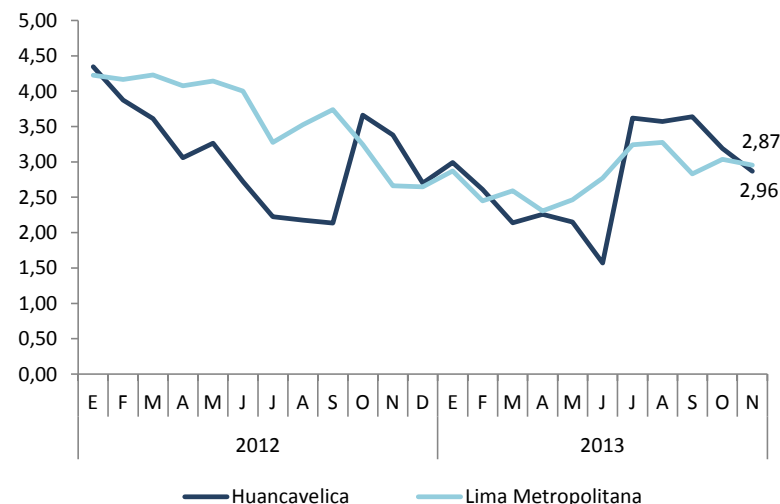
Ciudad de Huancavelica: variación del IPC por grandes grupos de consumo Noviembre 2013

Grandes Grupos de Consumo	Ponderación 1/	INDICE	Variación Porcentual		
			Mensual	Acumulada	Anualizada
			Nov. 13 / Oct. 13	Nov. 13 / Dic. 12	Nov. 13 / Nov. 12
Índice General	100,0	113,12	-0,33	2,38	2,87
Alimentos y Bebidas	50,7	119,13	-0,95	3,28	3,37
Vestido y Calzado	8,5	113,11	0,13	3,77	3,85
Alquiler de Vivienda, Comb. y Electricid.	7,2	111,35	1,78	7,18	7,06
Muebles, Enseres y Mant. Viv.	5,5	105,39	0,10	1,89	2,18
Cuidado de la Salud y Servicios Médicos	1,9	110,00	0,27	3,49	3,56
Transportes y Comunicaciones	8,3	103,94	0,43	-5,23	-0,37
Esparc, Divers, Serv. Cult. y Ens.	11,8	103,21	-0,12	0,47	0,45
Otros Bienes y Servicios	6,1	104,91	0,24	1,10	1,26

1/ Año Base 2009=100.

Fuente: INEI Huancavelica.

Ciudad de Huancavelica: Variación Porcentual Anualizada del IPC



Los productos con mayor **contribución positiva** a la variación del IPC del mes fueron: consumo de electricidad, pasaje en ómnibus interprovincial, papaya, tomate italiano y piña.



Contrariamente, los productos con mayor **contribución negativa** a la variación mensual del IPC fueron: papa blanca, huevo de gallina, pollo eviscerado, naranja de jugo y pescado bonito.

En el mes, el gasto público totalizó S/. 130,9 millones, equivalente a una disminución de 11,2%, por menores ejecuciones por parte del Gobierno Central y municipalidades.

GASTO PÚBLICO DEVENGADO POR NIVELES DE GOBIERNO 1/ (Miles de nuevos soles)

	NOVIEMBRE			ENERO - NOVIEMBRE		
	2012	2013	Var.% 2/	2012	2013	Var.% 2/
Gobierno Central	40 494	32 114	-23,0	361 608	363 550	-2,2
Gobierno Regional de Huancavelica	50 409	54 507	5,0	542 314	606 053	8,7
Gobiernos Locales (municipios)	52 157	44 239	-17,6	405 172	418 992	0,6
TOTAL	143 060	130 859	-11,2	1 309 094	1 388 595	3,2

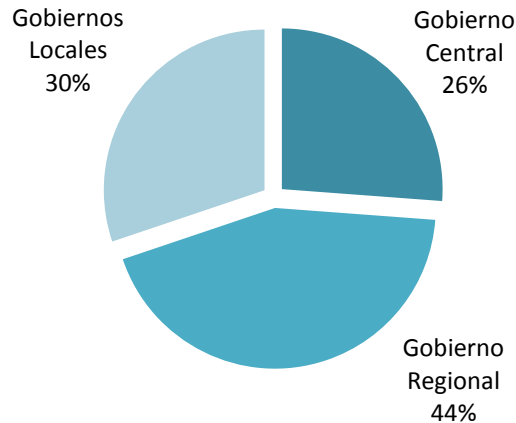
En lo que va del año, los Gastos Corrientes tuvieron una participación de 58% en el total ejecutado y, aumentaron 4,2% por mayores egresos en Personal y Obligaciones Sociales, y Donaciones y Transferencias. Los Gastos de Capital, con una participación de 42%, se incrementaron en 1,9% por mayores inversiones.

1/ Gasto devengado: Nivel de gasto que se asocia a la verificación del cumplimiento de las obligaciones, esto es la entrega del bien o prestación del servicio.

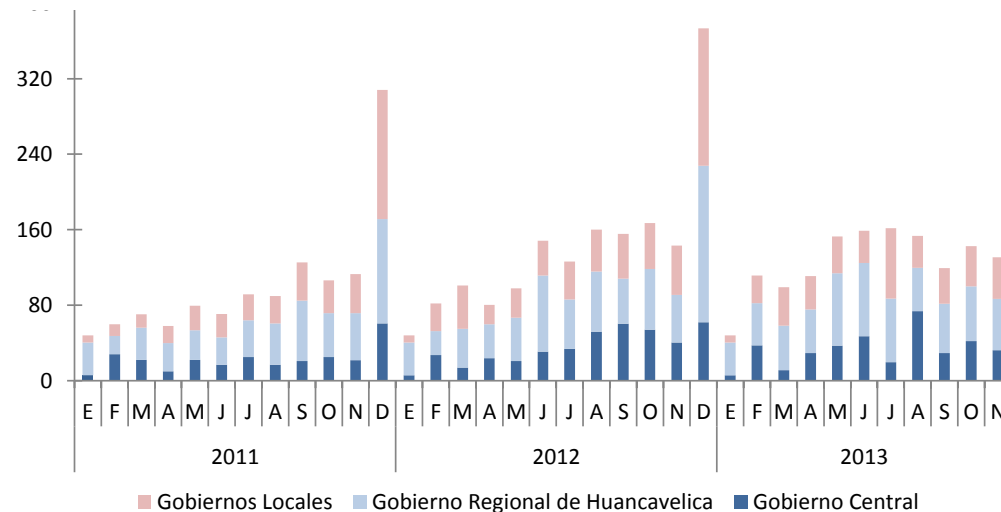
2/ Variación en términos reales.

Fuente: MEF - SIAF.

Participación del Gasto Público Enero – Noviembre 2013



Comportamiento del Gasto Público (En millones de nuevos soles)



En noviembre, la ejecución financiera de la inversión pública totalizó S/. 52,9 millones, menor en 15,3%. Al respecto, se contrajo los desembolsos a nivel del Gobierno Central y de las municipalidades.

INVERSIÓN PÚBLICA POR NIVELES DE GOBIERNO 1/ (Miles de nuevos soles)

	NOVIEMBRE			ENERO - NOVIEMBRE		
	2012	2013	Var.% 2/	2012	2013	Var.% 2/
Gobierno Central	3 723	2 619	-31,7	40 193	45 729	10,7
Gobierno Regional de Huancavelica	19 346	19 968	0,3	155 515	184 071	15,1
Gobiernos Locales (municipios)	37 592	30 293	-21,7	273 657	282 810	0,5
TOTAL	60 661	52 880	-15,3	469 365	512 610	6,2

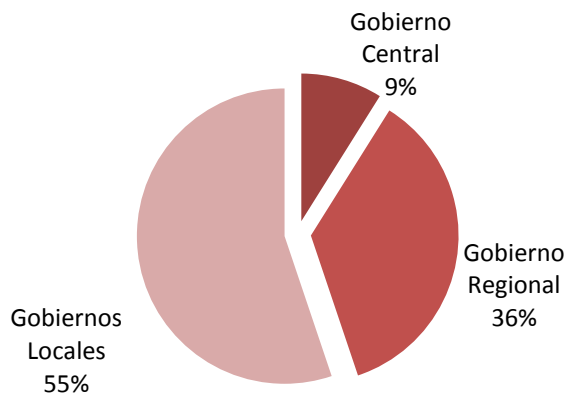
1/ Gasto devengado: Nivel de gasto que se asocia a la verificación del cumplimiento de las obligaciones, esto es la entrega del bien o prestación del servicio.

2/ Variación en términos reales.

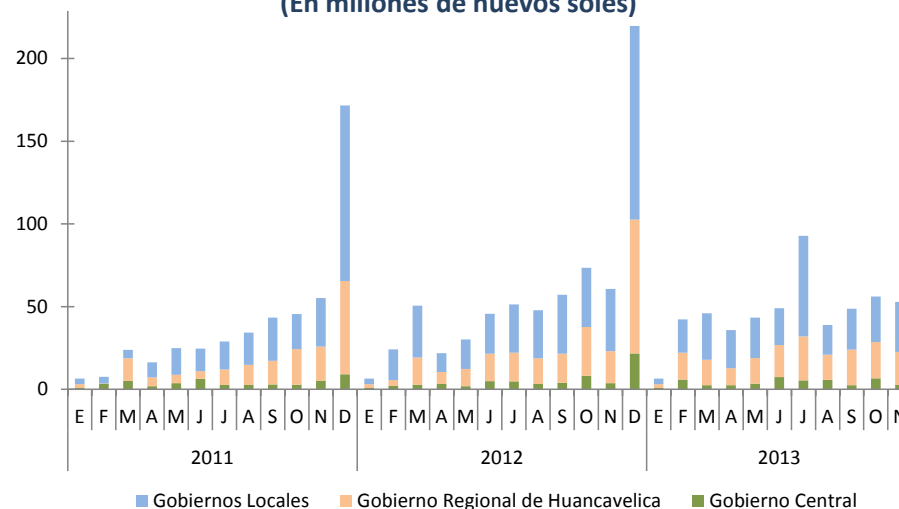
Fuente: MEF - SIAF.

Entre enero y noviembre, se ejecutaron S/. 512,6 millones, orientándose principalmente la inversión a Transporte, Salud, Saneamiento y Educación, los que en conjunto representaron el 65,3% del total invertido.

Participación de la Inversión Pública Enero - Noviembre 2013



Comportamiento de la Inversión Pública (En millones de nuevos soles)



El crédito del Sistema Financiero aumentó, en 16,6% respecto de noviembre del 2012 y en 3,8% respecto del mes anterior. En el primer caso, por mayores colocaciones de las Empresas Bancarias (5,5%), Empresas Financieras (34,7%) e Instituciones de Microfinanzas No Bancarias (19,4%). La mora se ubicó en 2,4%.

Crédito del Sistema Financiero 1/
(Saldos en miles de nuevos soles)

	OCTUBRE	NOVIEMBRE		Var. % 2/	
	2013	2012	2013	Nov. 13 / Oct. 13	Nov. 13 / Nov. 12
I. Empresas Bancarias	29 168	27 338	29 683	2,0	5,5
II. Empresas Financieras	41 079	30 283	41 993	2,4	34,7
III. Instituciones Microfinancieras No Bancarias	91 863	77 567	95 374	4,0	19,4
Cajas Municipales	89 801	72 909	93 380	4,2	24,4
Cajas Rurales	2 062	4 658	1 994	-3,1	-58,4
Total Bancarias y Microfinancieras	162 110	135 188	167 050	3,3	20,0
IV. Banco de la Nación	23 427	24 830	25 030	7,1	-2,1
V. Agrobanco	0	0	0	-	-
Total Sistema Financiero (I+II+III+IV+V)	185 537	160 018	192 080	3,8	16,6
En MN	184 346	158 873	190 652	3,6	16,6
En ME	1 191	1 145	1 428	20,1	21,1

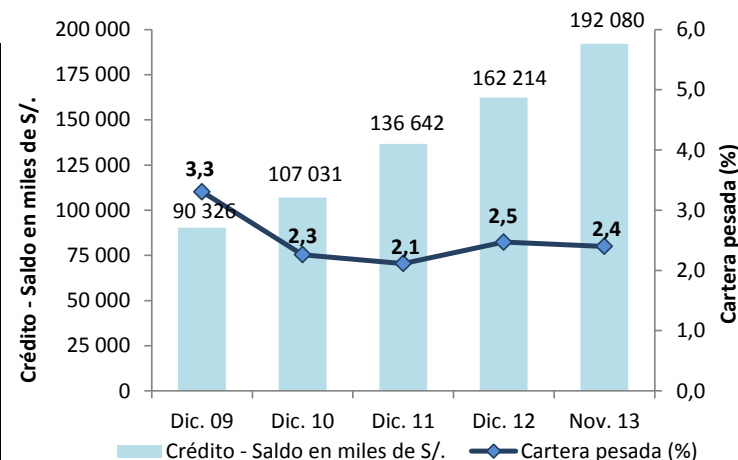
1/ Cifras preliminares.

2/ Variación en terminos reales.

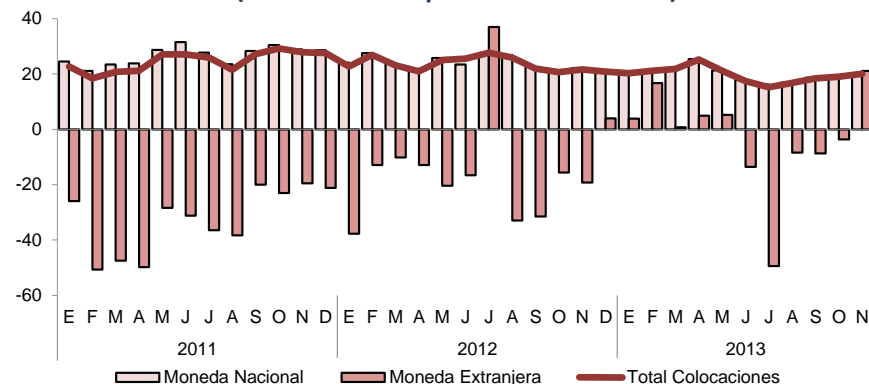
Fuente: SBS

Del total de 9 Empresas Bancarias y de Microfinanzas, 5 concentraron el 91,6% del crédito total, siendo ellas, la Caja Municipal de Huancayo, Financiera Confianza, Banco de Crédito, Caja Municipal de Piura y Caja Municipal de Pisco.

Crédito y cartera pesada del Sistema Financiero



Créditos de las Empresas Bancarias y de Microfinanzas
(En variaciones porcentuales reales)



Los depósitos aumentaron 4,8% con relación a noviembre del 2012, pero disminuyeron en 3,5% respecto del mes anterior. En el primer caso, principalmente por las mayores captaciones de las Empresas Bancarias (0,4%), Empresas Financieras (40,8%) y del Banco de la Nación (6,6%).

Depósitos del Sistema Financiero 1/
(SalDOS en miles de nuevos soles)

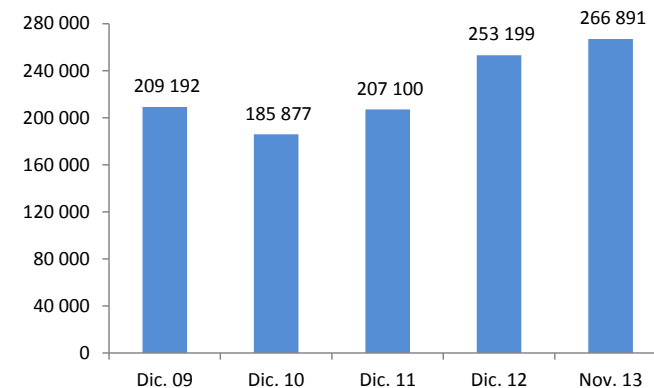
	OCTUBRE		NOVIEMBRE		Var. % 2/	
	2013	2012	2013	Nov. 13 / Oct. 13	Nov. 13 / Nov. 12	
I. Empresas Bancarias	47 679	48 080	49 716	4,5	0,4	
II. Empresas Financieras	4 694	3 307	4 793	2,3	40,8	
III. Instituciones Microfinancieras No Bancarias	41 243	41 036	42 350	2,9	0,2	
Cajas Municipales	41 243	37 327	42 350	2,9	10,2	
Cajas Rurales	0	3 709	0	-	-100,0	
Total Bancarias y Microfinancieras	93 616	92 422	96 859	3,7	1,8	
IV. Banco de la Nación	183 635	154 990	170 032	-7,2	6,6	
Total Sistema Financiero (I+II+III+IV)	277 250	247 412	266 891	-3,5	4,8	
En MN	274 776	244 129	264 121	-3,7	5,1	
En ME	2 474	3 283	2 769	12,2	-18,1	

1/ Cifras preliminares.

2/ Variación en terminos reales.

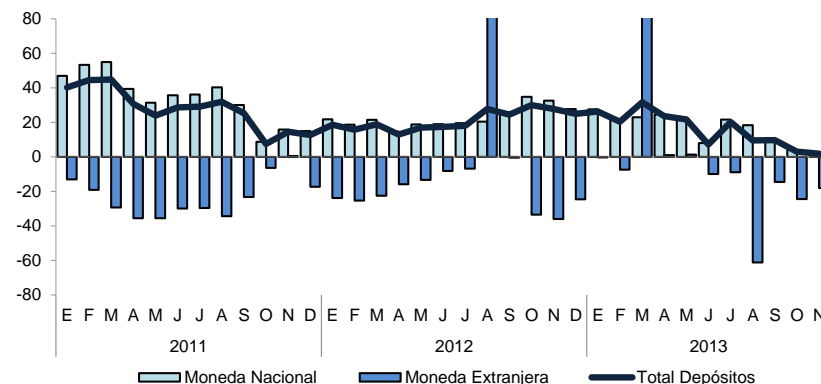
Fuente: SBS

Depósitos del Sistema Financiero
(SalDOS en miles de nuevos soles) 1/



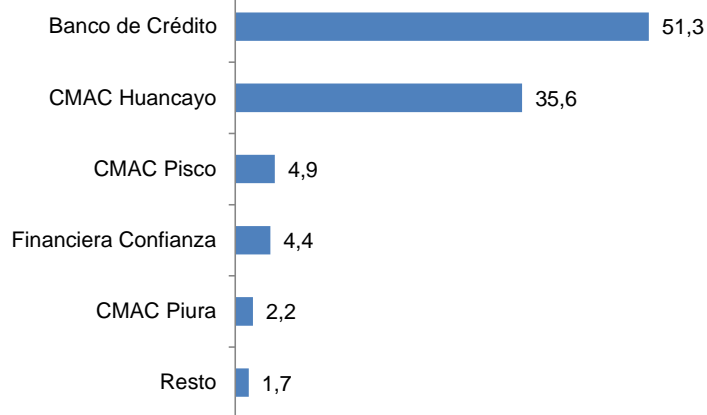
1/ Considera los depósitos en la Banca múltiple, CMAC, CRAC y Financieras.
Fuente: SBS

Depósitos de las Empresas Bancarias y de Microfinanzas
(En variaciones porcentuales reales)

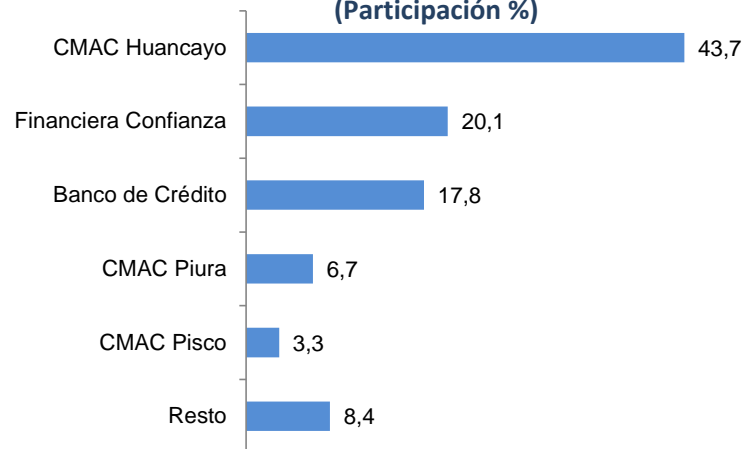


Del total de 8 Empresas Bancarias y de Microfinanzas, 5 concentraron el 98,3% del depósito total, siendo ellas, el Banco de Crédito, Caja Municipal de Huancayo, Caja Municipal de Pisco, Financiera Confianza y Caja Municipal de Piura.

Depósitos del Sistema Financiero 1/ (Participación %)



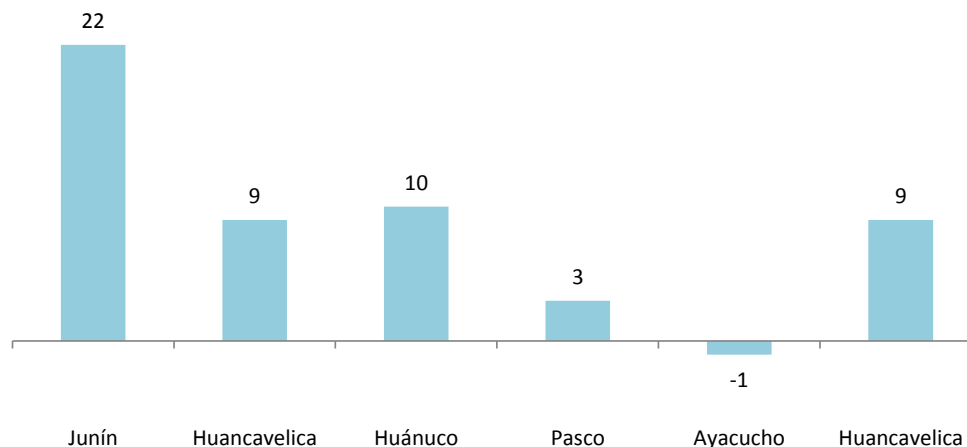
Créditos del Sistema Financiero 1/ (Participación %)



1/_Considera la Banca múltiple, CMAC, CRAC, Financieras y Edpymes.

Instalación de Nuevas Agencias Noviembre 2012 – Noviembre 2013 1/

En Huancavelica, el número de agencias de las entidades del Sistema Financiero sumó 23, registrándose la instalación de 9 nuevas oficinas entre nov. 2012 y nov. 2013.



1/_Considera la Banca múltiple, CMAC, CRAC, Financieras y Edpymes.
Fuente: SBS



Anuncios de inversión privada bordean los US\$ 1 150 millones.

Empresa	Sector	Mill. US\$	Ejecución 1/	Detalle
Kallpa Generación	Energía	750	2012 - 2014	Construcción de la central hidráulica "Cerro del Aguila", que tendrá una potencia instalada de 400 megavatios. La central se ubicará en la provincia de Tayacaja entre los distritos de Colcabamba y Surcubamba.
Treasury Metals	Minería	n.d.	2011 - 2013	Explotación de la mina de oro "Pico Machay", ubicada en la provincia de Huancavelica y adquirido por US\$ 21 millones a la empresa Pan American Silver.
Coastal Pacific	Minería	n.d.	2011 - 2013	Avance de la segunda etapa de exploración de su proyecto minero polimetálico de Santa Rita, localizado en el distrito de Acobambilla en la provincia de Huancavelica, donde se ha encontrado una alta mineralización para plata, zinc y plomo en el cerro Huamaspunco
Milpo	Minería	300	n.d.	Explotación de la mina Pukaqaqa, para la extracción de cobre y oro. Se encuentra a 10 km al noreste de la ciudad de Huancavelica y abarcará una extensión de 3 250 has.
Alturas Minerals	Minería	100	n.d.	Desarrollo del proyecto Huajoto ubicado en la provincia de Huancavelica, para la producción polimetálica de oro, zinc y cobre,
TOTAL		1 150		

1/ Preliminar.

Fuente: Portales web de empresas involucradas, Proinversión, Ministerio de Energía y Minas, diarios especializados y agencias de noticias.