



BANCO CENTRAL DE RESERVA DEL PERÚ

Huancavelica: Síntesis de Actividad Económica - Octubre 2013 -

**Departamento de Estudios Económicos
Sucursal Huancayo**

Lunes, 23 de diciembre de 2013

Entre enero y octubre, el Indicador de Actividad Económica creció en 2,2%, por la expansión de los sectores minería (1,4%), electricidad y agua (0,9%), construcción (22,9%) y servicios gubernamentales y financieros (10,1% y 18,5%, respectivamente); contrarrestado parcialmente por la disminución del sector agropecuario (-1,1%).

Indicador de Actividad Económica Regional 1/ 2/
(Variación porcentual respecto a similar periodo del año anterior)

SECTOR	Ponderación 3/	2013 ENERO - OCTUBRE
Agropecuario	10,3	-1,1
Agrícola		-2,2
Pecuario		1,7
Minería	10,6	1,4
Electricidad y Agua	41,4	0,9
Construcción	1,3	22,9
Servicios Gubernamentales	11,6	10,1
Servicios Financieros 4/	1,8	18,5
Total	76,9	2,2

1/ Es un indicador parcial de la actividad económica de la región que alcanza una cobertura de 76,9 por ciento del valor agregado bruto de la producción regional según cifras del INEI.

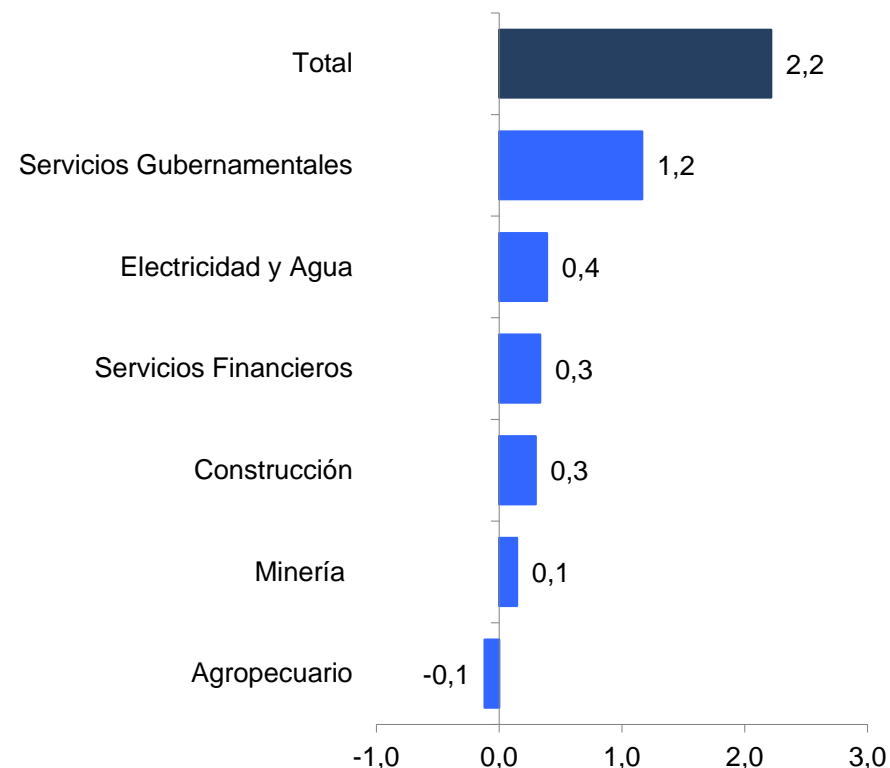
2/ Actualizado con información al 18 de diciembre de 2013.

3/ Considera la estructura productiva de la región para el año 2007 según cifras del INEI.

4/ Se considera como ponderación el promedio nacional para dicho año.

Fuente: MINAG, UNACEM, MINEM, MEF y SBS.

Contribución al crecimiento (Ene.-Oct.) 2013/2012 del
Indicador de Actividad Económica, según sector
(En puntos porcentuales)



En octubre, la producción agropecuaria cayó 2,1% por el comportamiento negativo de los sub sectores agrícola (-4,8%) y pecuario (-0,3%). En el primer caso, influido por la menor producción de papa, maíz amiláceo y arveja grano verde; mientras que en la parte pecuaria, por la disminución en carnes de ovino, porcino y alpaca.

Producción de Principales Productos Agropecuarios (En toneladas)

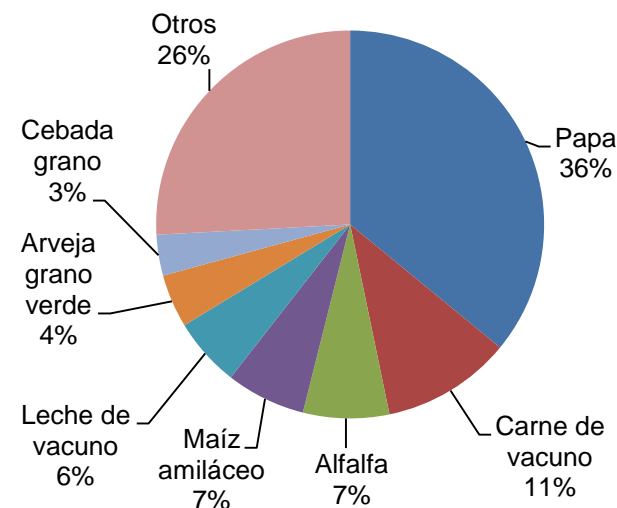
	ESTRUCTURA % 2012 1/	OCTUBRE			ENERO - OCTUBRE		
		2012	2013	Var. %	2012	2013	Var. %
PRODUCCIÓN AGRÍCOLA 1/	68,7			-4,8			-2,2
Papa	34,2	5 340	5 026	-5,9	276 331	263 473	-4,7
Alfalfa	7,2	11 865	11 866	0,0	127 163	128 166	0,8
Maíz amiláceo	5,7	144	117	-18,7	26 727	27 328	2,2
Arveja grano verde	4,7	335	159	-52,5	17 522	15 797	-9,8
Cebada grano	2,9	17	97	487,6	24 745	25 509	3,1
Frijol grano seco	2,9	61	59	-3,3	7 419	7 486	0,9
Haba grano seco	2,0	14	14	-3,6	9 260	8 528	-7,9
Arveja grano seco	1,8	16	20	23,9	5 397	5 868	8,7
Olluco	1,5	238	250	5,0	12 906	12 104	-6,2
Haba grano verde	1,0	-	-	0,0	7 358	6 821	-7,3
Trigo	0,9	3	-		6 035	5 839	
Maíz choclo	0,6	178	237	33,1	4 265	4 634	8,7
PRODUCCIÓN PECUARIA 1/	31,3			-0,3			1,7
Carne de Vacuno 2/	12,9	317	318	0,3	3 333	3 687	10,6
Carne de Ovino 2/	6,2	144	138	-4,2	1 429	1 397	-2,2
Leche Vacuno	3,7	1 663	1 790	7,6	21 008	18 644	-11,3
SECTOR AGROPECUARIO 1/	100,0			-2,1			-1,1

1/ A precios de 1994.

2/ Peso neto.

Fuente: MINAGRI.

Participación en el VBP Agropecuario Enero – Octubre 2013



En lo que va de la campaña agrícola 2013 – 2014, se instalaron 29,8 mil hectáreas, menor en 9,5%. La disminución se dio en papa (-13,7%), cebada grano (-14,9%) y arveja grano verde y seco (-13,1% y -18,5%, respectivamente).

**Campaña Agrícola - Superficie Sembrada 1/
(Hectáreas)**

	CAMPAÑA AGRÍCOLA 2/		VARIACIÓN	
	2012/2013	2013/2014	ABSOLUTA	%
CULTIVOS TRANSITORIOS	32 344	29 283	- 3 062	- 9,5
Arveja grano seco	933	760	- 173	- 18,5
Arveja grano verde	1 996	1 735	- 261	- 13,1
Avena grano	286	213	- 74	- 25,7
Cebada grano	2 129	1 811	- 318	- 14,9
Frijol grano seco	977	843	- 134	- 13,7
Haba grano seco	2 086	2 075	- 12	- 0,6
Haba grano verde	814	924	110	13,5
Maíz amarillo duro	31	12	- 19	- 61,3
Maíz amiláceo	8 869	8 864	- 5	- 0,1
Maíz choclo	336	246	- 90	- 26,8
Olluco	1 365	1 505	140	10,2
Papa	9 951	8 586	- 1 364	- 13,7
Trigo	676	526	- 150	- 22,2
Otros	1 896	1 184	- 712	- 37,6
TOTAL	32 344	29 283	- 3 062	- 9,5

1/ Cifras preliminares.

2/ Agosto - Octubre.

Fuente: DRA - Huancavelica.

En octubre, la producción minera aumentó 16,3%, debido al reinicio de operaciones de la Minera Caudalosa. El incremento se dio principalmente en plomo (108,2%), zinc (47,5%) y plata (15,2%).

Producción Minera 1/ Contenido Fino

	OCTUBRE			ENERO - OCTUBRE		
	2012	2013	Var.%	2012	2013	Var.%
Cobre (TMF)	1 735	1 823	5,1	17 407	16 811	-3,4
Oro (KGF)	20	19	-5,4	417	185	-55,6
Plata (KGF)	16 210	18 676	15,2	162 667	165 680	1,9
Plomo (TMF)	525	1 094	108,2	5 973	8 773	46,9
Zinc (TMF)	531	783	47,5	5 262	7 984	51,7
MINERIA METÁLICA 2/			16,3			1,4

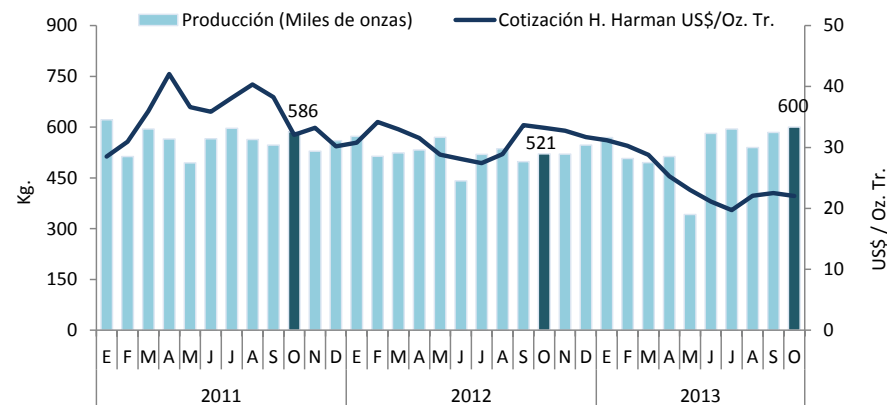
1/ Cifras preliminares.

2/ Variación en términos reales.

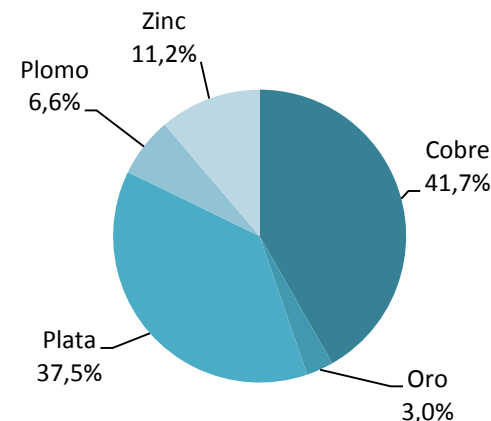
Fuente: MINEM.

Entre enero y octubre, destacaron la explotación de cobre y plata con un aporte al VBP del sector de 41,7% y 37,5%, respectivamente. En este último caso, lideraron las empresas mineras Buenaventura y Castrovirreyna, con una participación conjunta del 79,4%.

Plata: Producción y Cotización Internacional



Participación en el VBP Minero Enero – Octubre 2013



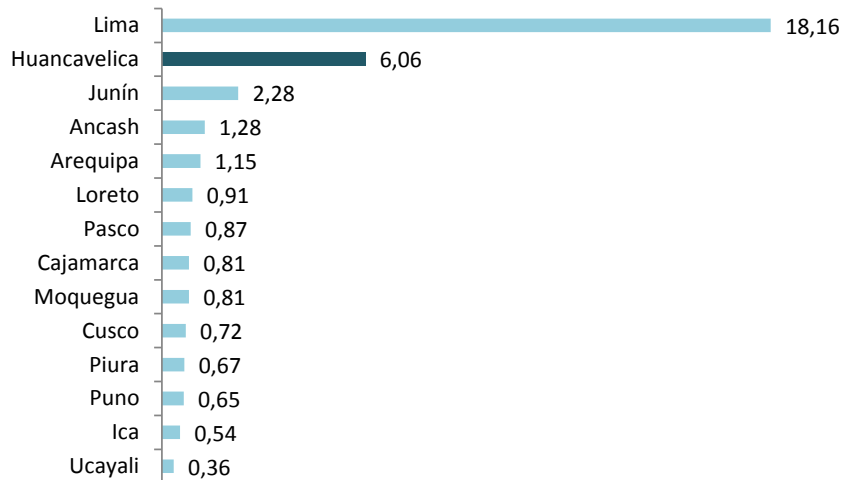
La producción eléctrica aumentó en 2,1% en octubre, por mayor generación de las centrales hidroeléctricas Santiago Antúnez de Mayolo y Restitución, debido a la mayor disponibilidad de recursos hídricos.

Producción de Electricidad MWH

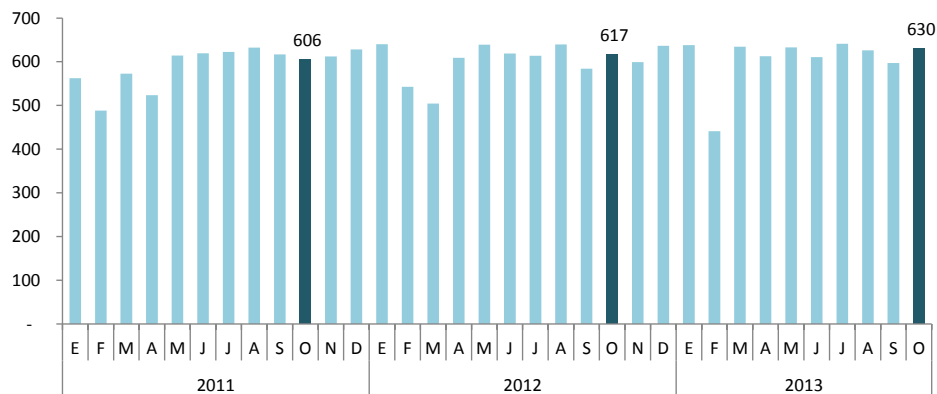
EMPRESA	OCTUBRE			ENERO - OCTUBRE		
	2012	2013	Var. %	2012	2013	Var. %
ELECTRICIDAD	616 805	629 879	2,1	6 008 242	6 064 949	0,9

Fuente: MINEM

Producción de Electricidad (En millones de megavatios hora)



Huancavelica: Producción de Electricidad (En miles de megavatios hora)



Fuente: MINEM

El sector, medido por los despachos de cemento, registró un crecimiento de 21,3% en el mes, sostenido por la mayor ejecución en inversión pública de meses anteriores.

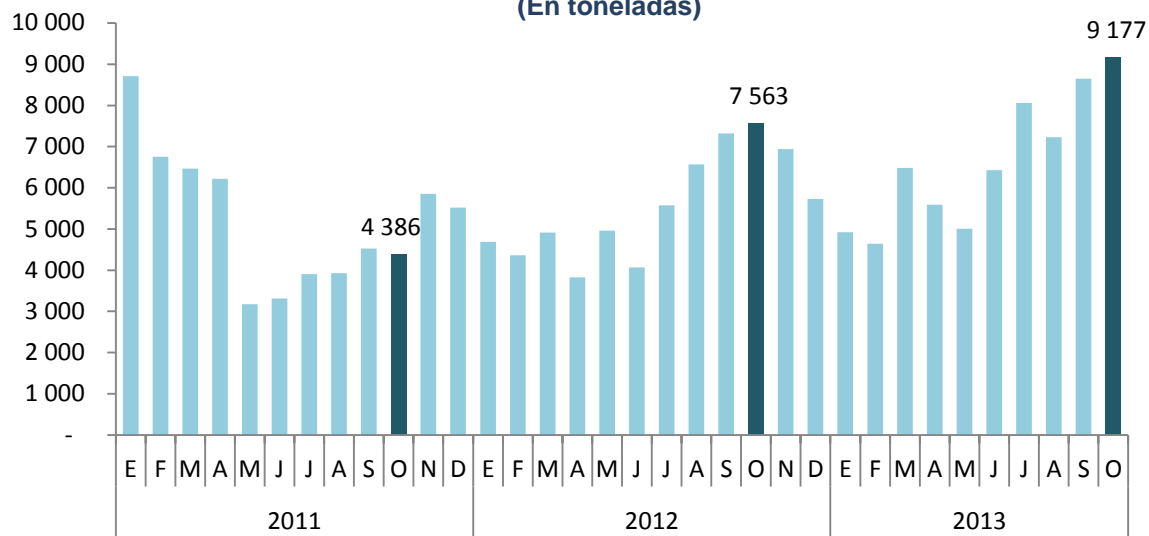
Sector Construcción 1/

	OCTUBRE			ENERO - OCTUBRE		
	2012	2013	Var. %	2012	2013	Var. %
Despachos de cemento TM	7 563	9 177	21,3	53 843	66 176	22,9
SECTOR CONSTRUCCIÓN			21,3			22,9

1/ Preliminar

Fuente: UNACEM

Despachos de Cemento en Huancavelica (En toneladas)



Fuente: UNACEM

En octubre, la variación mensual del Índice de Precios al Consumidor (IPC) en la ciudad de Huancavelica, registró una disminución de 0,40%. La variación anualizada fue de 3,19%, mayor a lo registrado en Lima (3,04%).

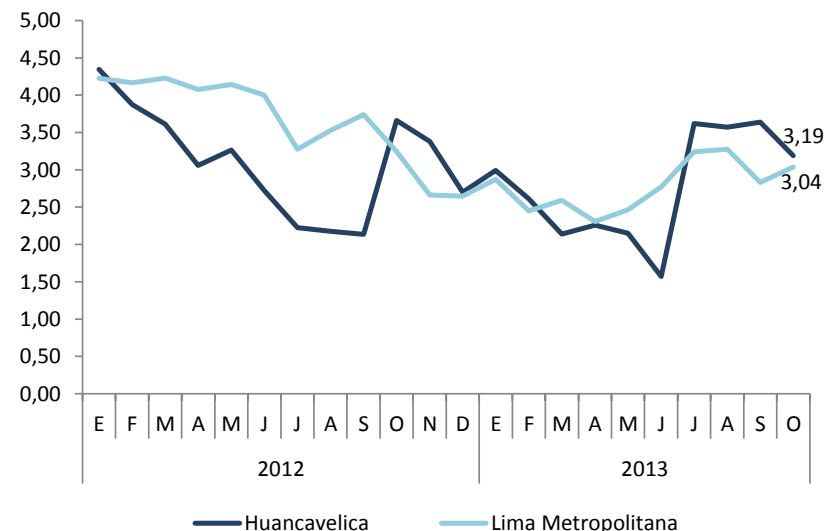
Ciudad de Huancavelica: variación del IPC por grandes grupos de consumo Octubre 2013

Grandes Grupos de Consumo	Ponderación 1/	INDICE	Variación Porcentual		
			Mensual	Acumulada	Anualizada
			Oct. 13 / Set. 13	Oct. 13 / Dic. 12	Oct. 13 / Oct. 12
Índice General	100,0	113,50	-0,40	2,73	3,19
Alimentos y Bebidas	50,7	120,28	-0,98	4,27	4,28
Vestido y Calzado	8,5	112,96	0,33	3,63	3,69
Alquiler de Vivienda, Comb. y Electricid.	7,2	109,40	2,59	5,31	5,27
Muebles, Enseres y Mant. Viv.	5,5	105,28	0,29	1,78	2,09
Cuidado de la Salud y Servicios Médicos	1,9	109,70	-0,12	3,21	4,27
Transportes y Comunicaciones	8,3	103,49	-1,25	-5,64	-0,84
Esparc, Divers, Serv. Cult. y Ens.	11,8	103,33	-0,04	0,58	0,68
Otros Bienes y Servicios	6,1	104,66	0,32	0,86	0,99

1/ Año Base 2009=100.

Fuente: INEI Huancavelica.

Ciudad de Huancavelica: Variación Porcentual Anualizada del IPC



Los productos con mayor **contribución positiva** a la variación del IPC del mes fueron: mandarina, consumo de agua potable, quesillo, naranja de jugo y pescado bonito.



Contrariamente, los productos con mayor **contribución negativa** a la variación mensual del IPC fueron: papa blanca y amarilla, manzana corriente, apio y choclo serrano.

En el mes, el gasto público totalizó S/. 142,4 millones, equivalente a una disminución de 17,2%, por la menor ejecución en los tres niveles de gobierno.

GASTO PÚBLICO DEVENGADO POR NIVELES DE GOBIERNO 1/ (Miles de nuevos soles)

	OCTUBRE			ENERO - OCTUBRE		
	2012	2013	Var.% 2/	2012	2013	Var.% 2/
Gobierno Central	53 914	41 907	-24,6	321 114	331 436	0,4
Gobierno Regional de Huancavelica	64 509	58 121	-12,6	491 905	551 547	9,1
Gobiernos Locales (municipios)	48 474	42 361	-15,2	353 015	374 752	3,3
TOTAL	166 897	142 389	-17,2	1 166 034	1 257 735	4,9

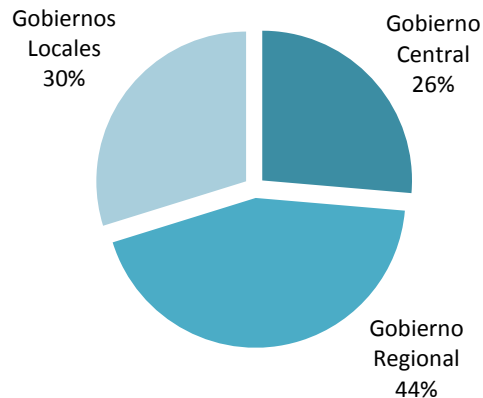
En lo que va del año, los Gastos Corrientes tuvieron una participación de 59% en el total ejecutado y, aumentaron 6,9% por mayores egresos en Personal y Obligaciones Sociales, y Donaciones y Transferencias. Los Gastos de Capital, con una participación de 41%, se incrementaron en 2,2% por mayores inversiones.

1/ Gasto devengado: Nivel de gasto que se asocia a la verificación del cumplimiento de las obligaciones, esto es la entrega del bien o prestación del servicio.

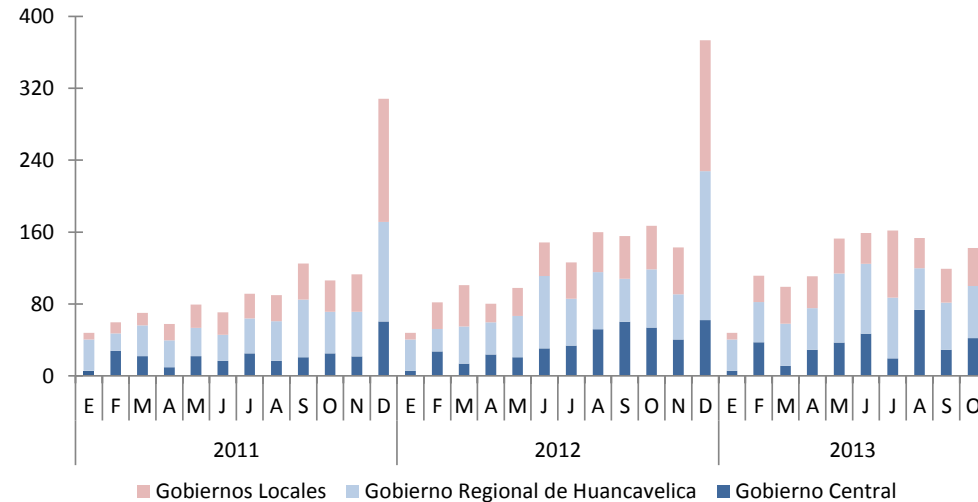
2/ Variación en términos reales.

Fuente: MEF - SIAF.

Participación del Gasto Público Enero – Octubre 2013



Comportamiento del Gasto Público (En millones de nuevos soles)



En octubre, la ejecución financiera de la inversión pública totalizó S/. 56,1 millones, menor en 25,8%. Al respecto, se contrajo los desembolsos en todos los niveles de gobierno.

INVERSIÓN PÚBLICA POR NIVELES DE GOBIERNO 1/ (Miles de nuevos soles)

	OCTUBRE			ENERO - OCTUBRE		
	2012	2013	Var.% 2/	2012	2013	Var.% 2/
Gobierno Central	8 178	6 704	-20,4	36 470	43 110	15,0
Gobierno Regional de Huancavelica	29 444	21 912	-27,8	136 168	164 103	17,2
Gobiernos Locales (municipios)	35 767	27 513	-25,3	236 066	252 517	4,1
TOTAL	73 389	56 129	-25,8	408 704	459 730	9,4

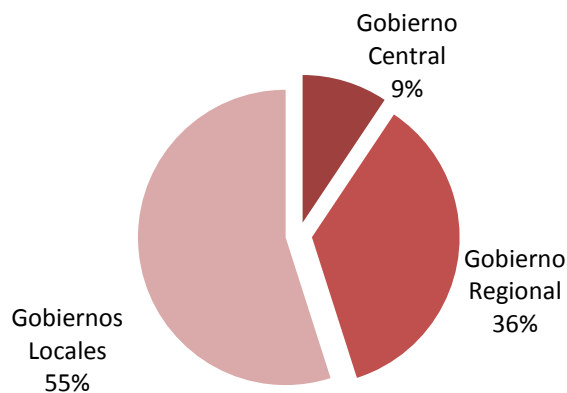
1/ Gasto devengado: Nivel de gasto que se asocia a la verificación del cumplimiento de las obligaciones, esto es la entrega del bien o prestación del servicio.

2/ Variación en términos reales.

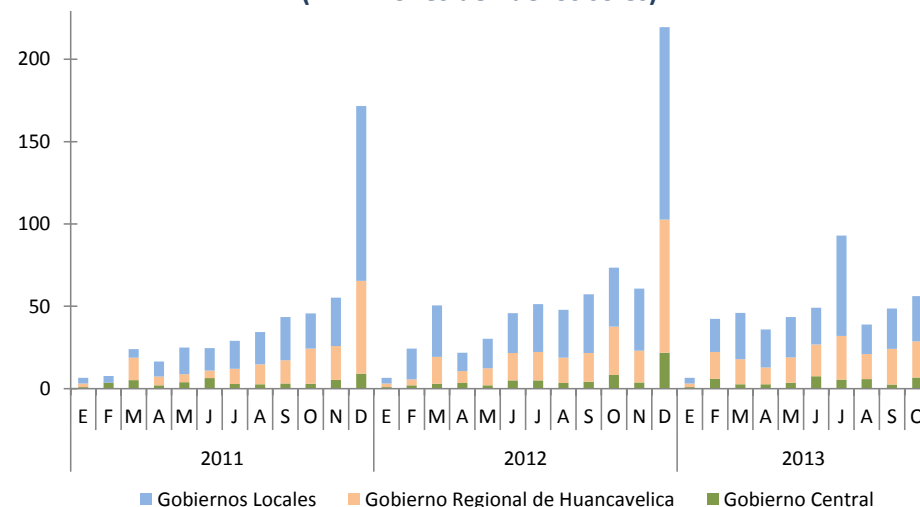
Fuente: MEF - SIAF.

Entre enero y octubre, se ejecutaron S/. 459,7 millones, orientándose principalmente la inversión a Transporte, Salud, Saneamiento y Educación, los que en conjunto representaron el 65,5% del total invertido.

Participación de la Inversión Pública Enero - Octubre 2013



Comportamiento de la Inversión Pública (En millones de nuevos soles)



El crédito del Sistema Financiero aumentó 14,5% con relación a octubre del 2012, y en 1,1% respecto del mes anterior. En el primer caso, por mayores colocaciones de las Empresas Bancarias (5,6%), Empresas Financieras (34,0%) e Instituciones de Microfinanzas No Bancarias (17,8%). La mora se ubicó en 2,5%.

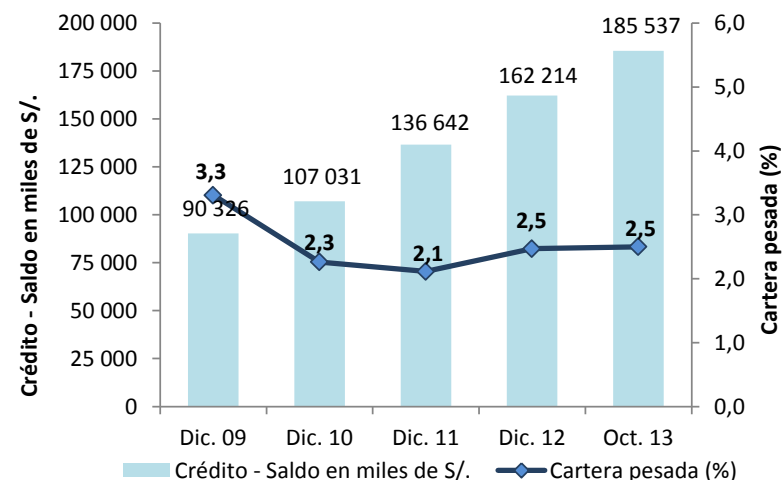
Crédito del Sistema Financiero 1/
(Saldos en miles de nuevos soles)

	SETIEMBRE		OCTUBRE		Var. % 2/	
	2013	2012	2013	Oct. 13 / Set. 13	Oct. 13 / Oct. 12	
I. Empresas Bancarias	28 294	26 797	29 168	3,1	5,6	
II. Empresas Financieras	40 415	29 742	41 079	1,6	34,0	
III. Instituciones Microfinancieras No Bancarias	89 262	75 686	91 863	2,9	17,8	
Cajas Municipales	87 180	71 049	89 801	3,0	22,7	
Cajas Rurales	2 082	4 637	2 062	-1,0	-56,9	
Total Bancarias y Microfinancieras	157 970	132 226	162 110	2,6	19,0	
IV. Banco de la Nación	25 545	25 068	23 427	-8,3	-9,3	
V. Agrobanco	0	0	0	-	-	
Total Sistema Financiero (I+II+III+IV+V)	183 515	157 294	185 537	1,1	14,5	
En MN	182 531	156 094	184 346	1,0	14,6	
En ME	983	1 200	1 191	21,1	-3,6	

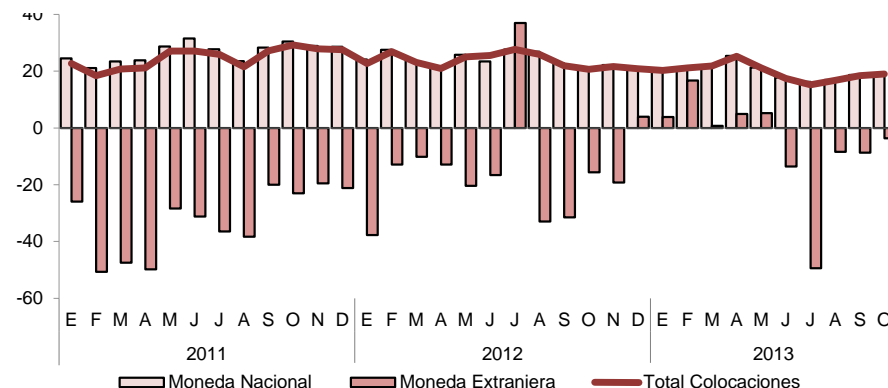
1/ Cifras preliminares.
2/ Variación en terminos reales.
Fuente: SBS

Del total de 9 Empresas Bancarias y de Microfinanzas, 5 concentraron el 92,1% del crédito total, siendo ellas, la Caja Municipal de Huancayo, Financiera Confianza, Banco de Crédito, Caja Municipal de Piura y Caja Municipal de Pisco.

Crédito y cartera pesada del Sistema Financiero



Créditos de las Empresas Bancarias y de Microfinanzas
(En variaciones porcentuales reales)



Los depósitos aumentaron 11,1% con relación a octubre del 2012, y en 6,7% respecto del mes anterior. En el primer caso, principalmente por las mayores captaciones de las Empresas Bancarias (3,3%), Empresas Financieras (42,8%) y del Banco de la Nación (15,7%).

Depósitos del Sistema Financiero 1/
(Saldos en miles de nuevos soles)

	SETIEMBRE	OCTUBRE		Var. % 2/	
	2013	2012	2013	Oct. 13 / Set. 13	Oct. 13 / Oct. 12
I. Empresas Bancarias	46 711	44 812	47 679	2,0	3,3
II. Empresas Financieras	4 901	3 190	4 694	-4,3	42,8
III. Instituciones Microfinancieras No Bancarias	40 994	40 264	41 243	0,6	-0,6
Cajas Municipales	40 994	36 686	41 243	0,6	9,1
Cajas Rurales	0	3 578	0	-	-100,0
Total Bancarias y Microfinancieras	92 605	88 266	93 616	1,1	2,9
IV. Banco de la Nación	167 204	154 014	183 635	9,8	15,7
Total Sistema Financiero (I+II+III+IV)	259 810	242 280	277 250	6,7	11,1
En MN	256 579	239 099	274 776	7,1	11,5
En ME	3 231	3 181	2 474	-23,5	-24,5

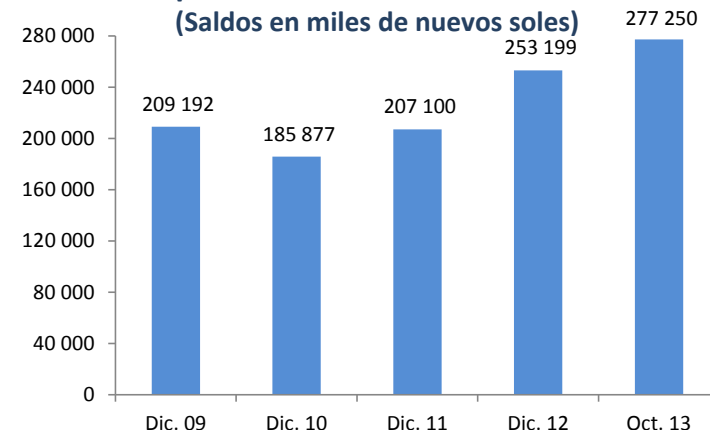
1/ Cifras preliminares.

2/ Variación en terminos reales.

Fuente: SBS

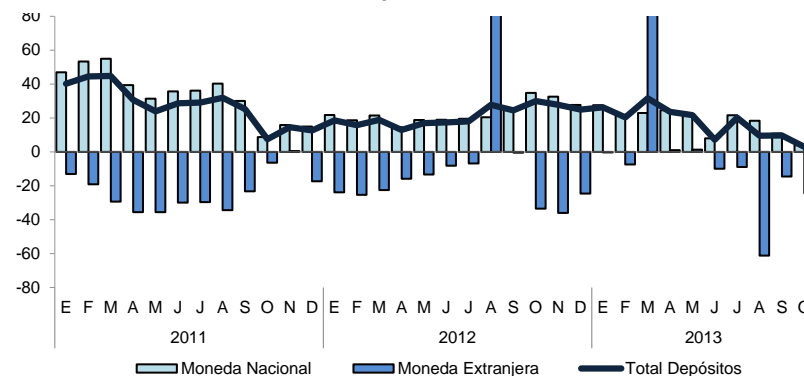
Del total de 8 Empresas Bancarias y de Microfinanzas, 5 concentraron el 98,3% del depósito total, siendo ellas, el Banco de Crédito, Caja Municipal de Huancayo, Caja Municipal de Pisco, Financiera Confianza y Caja Municipal de Piura.

Depósitos del Sistema Financiero
(Saldos en miles de nuevos soles)

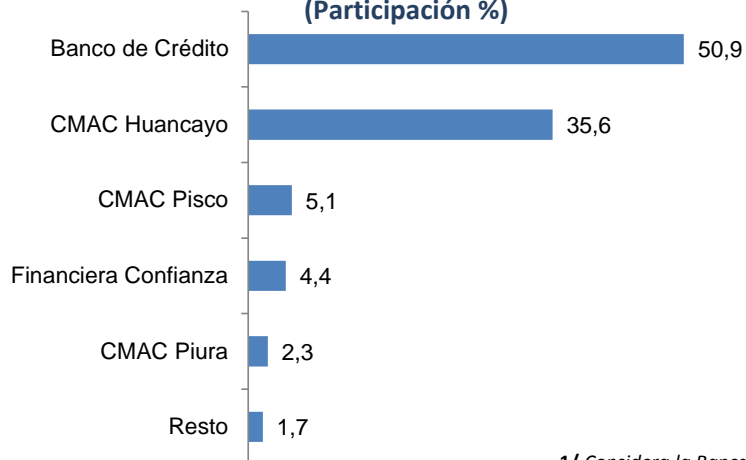


Nota: Considera los depósitos en la Banca múltiple, CMAC, CRAC y Financieras.
Fuente: SBS

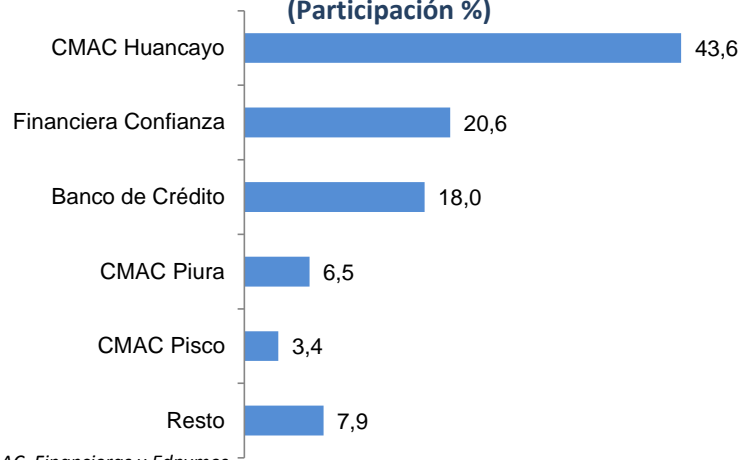
Depósitos de las Empresas Bancarias y de Microfinanzas
(En variaciones porcentuales reales)



Depósitos del Sistema Financiero 1/ (Participación %)



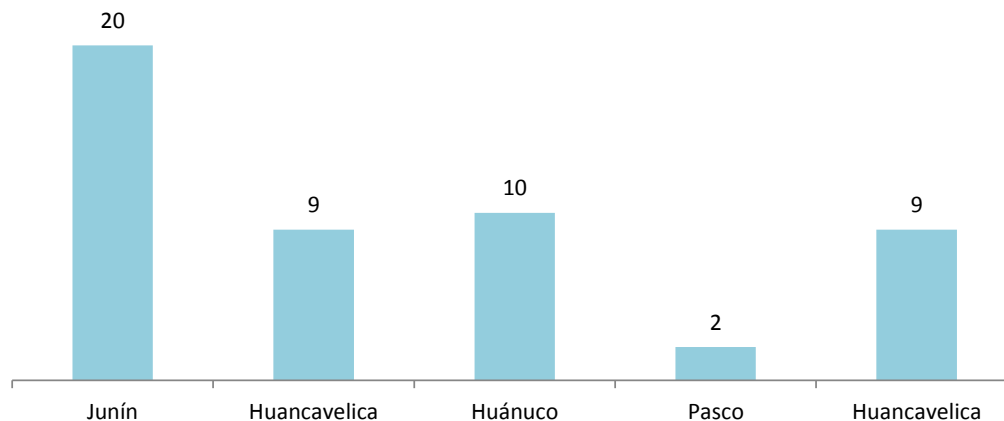
Créditos del Sistema Financiero 1/ (Participación %)



1/_Considera la Banca múltiple, CMAC, CRAC, Financieras y Edpymes.

Instalación de Nuevas Agencias Octubre 2012 – Octubre 2013 1/

En Huancavelica, el número de agencias de las entidades del Sistema Financiero sumó 22, registrándose la instalación de 9 nuevas oficinas entre oct. 2012 y oct. 2013.



1/_Considera la Banca múltiple, CMAC, CRAC, Financieras y Edpymes.

Fuente: SBS



Anuncios de inversión privada bordean los US\$ 1 150 millones.

Empresa	Sector	Mill. US\$	Ejecución 1/	Detalle
Kallpa Generación	Energía	750	2012 - 2014	Construcción de la central hidráulica "Cerro del Aguila", que tendrá una potencia instalada de 400 megavatios. La central se ubicará en la provincia de Tayacaja entre los distritos de Colcabamba y Surcubamba.
Treasury Metals	Minería	n.d.	2011 - 2013	Explotación de la mina de oro "Pico Machay", ubicada en la provincia de Huancavelica y adquirido por US\$ 21 millones a la empresa Pan American Silver.
Coastal Pacific	Minería	n.d.	2011 - 2013	Avance de la segunda etapa de exploración de su proyecto minero polimetálico de Santa Rita, localizado en el distrito de Acobambilla en la provincia de Huancavelica, donde se ha encontrado una alta mineralización para plata, zinc y plomo en el cerro Huamaspunco
Milpo	Minería	300	n.d.	Explotación de la mina Pukaqaqa, para la extracción de cobre y oro. Se encuentra a 10 km al noreste de la ciudad de Huancavelica y abarcará una extensión de 3 250 has.
Alturas Minerals	Minería	100	n.d.	Desarrollo del proyecto Huajoto ubicado en la provincia de Huancavelica, para la producción polimetálica de oro, zinc y cobre,
TOTAL		1 150		

1/ Preliminar.

Fuente: Portales web de empresas involucradas, Proinversión, Ministerio de Energía y Minas, diarios especializados y agencias de noticias.