



**BANCO CENTRAL DE RESERVA DEL PERÚ**

# **Huancavelica: Síntesis de Actividad Económica - Noviembre 2012 -**

**Departamento de Estudios Económicos  
Sucursal Huancayo**

*Viernes, 25 de enero de 2013*



Entre enero y noviembre, en índice de actividad económica de Huancavelica creció 3,6 %, debido a los resultados positivos en el sector agropecuario (4,5%), electricidad (2,1%), construcción (54,1%), servicios gubernamentales (18,5%) y servicios financieros (22,4%). Contrariamente, la actividad minera mostró un resultado negativo de 8,7 %.

HUANCAVELICA: INDICADOR DE ACTIVIDAD ECONÓMICA REGIONAL 1/ 2/  
Variación porcentual real respecto a similar periodo del año anterior

Actividades	Ponderación	2012
		ENERO -NOVIEMBRE
Agropecuario	10,3	4,5
Minería	10,6	-8,7
Electricidad y Agua	41,4	2,1
Construcción	1,3	54,1
Servicios Gubernamentales	11,6	18,5
Servicios Financieros 3/	1,8	22,4
<b>TOTAL</b>	<b>76,9</b>	<b>3,6</b>

1/ Es un indicador parcial de la actividad económica de la región que alcanza una cobertura de 76,9 por ciento del valor agregado bruto de la producción regional según cifras del INEI.

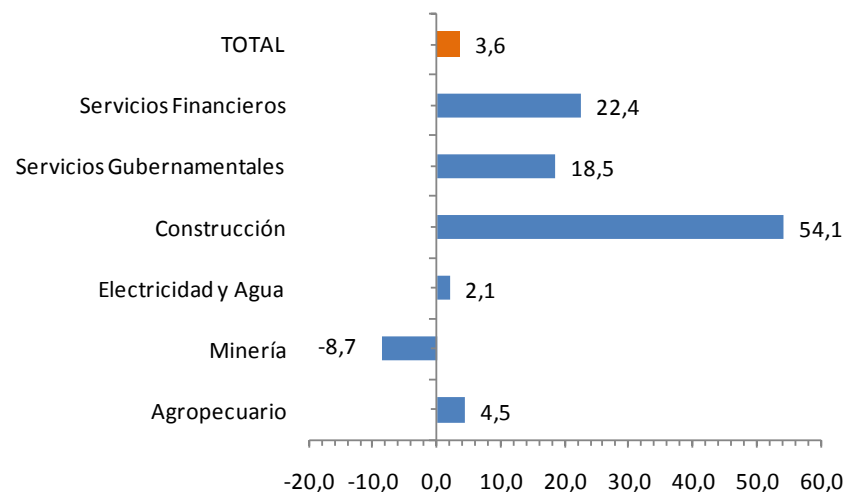
2/ Actualizado con información al 20 de enero de 2013

3/ Considera la estructura productiva de la región para el año 2007 según cifras del INEI. En el caso de los servicios financieros se considera como ponderación el promedio nacional para dicho año (1,8 por ciento)

Fuente: MINAG, MINEM, OSINERGMIN, MEF, SBS y Cemento Andino.

Elaboración: BCRP, Sucursal Huancayo.

Contribución al Crecimiento Ene –Nov 2012/2011 del  
Indicador de Actividad Económica, según Sector.  
(En puntos porcentuales)





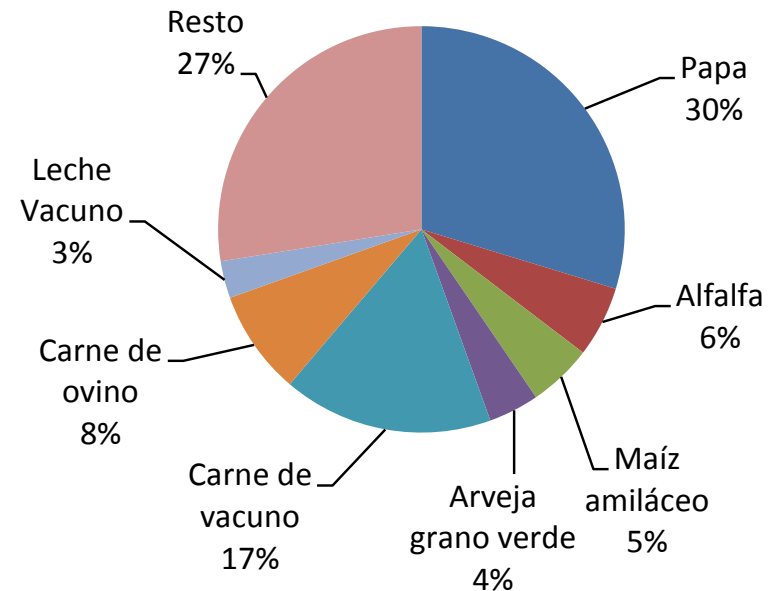
La producción agropecuaria acumulada creció 4,5%, por la evolución positiva del subsector agrícola (7,4%) y la actividad pecuaria (0,5 %). En la parte agrícola, destacaron los resultados positivos en papa, maíz amiláceo y arveja grano verde; y en la parte pecuaria, se registró menor producción de leche y carne de vacuno.

**Producción de Principales Productos Agropecuarios**  
(En toneladas)

Cultivos	ENERO - NOVIEMBRE		
	2011	2012	Var. %
<b>PRODUCCIÓN AGRICOLA 1/</b>			<b>7,4</b>
Papa	264,807	278,206	5,1
Alfalfa	132,582	128,774	-2,9
Maíz amiláceo	19,647	26,811	36,5
Cebada grano	25,236	24,783	-1,8
Arveja grano verde	14,313	18,274	27,7
Olluco	11,095	13,395	20,7
Haba grano seco	8,119	9,315	14,7
Tuna	9,263	9,069	-2,1
Haba grano verde	6,914	7,539	9,0
Fríjol grano seco	4,637	7,445	60,5
Trigo	6,231	6,022	-3,4
Avena Forrajera	10,308	5,351	-48,1
Maíz choclo	3,447	4,394	27,5
<b>PRODUCCIÓN PECUARIA 1/</b>			<b>0,5</b>
Leche Vacuno	22,874	21,988	-3,9
Carne de vacuno 2/	7,479	7,280	-2,7
<b>SECTOR AGROPECUARIO 1/</b>			<b>4,5</b>

1/ En nuevos soles a precios de 1994  
2/ Peso de animales en pie  
Fuente: MINAG - Huancavelica  
Elaboración : BCRP. Sucursal Huancayo.

**Participación en el VBP Agropecuario**  
(Enero– Noviembre 2012)





En lo que va de la campaña agrícola 2012 – 2013, las siembras aumentaron en 5,6% debido a las mayores superficies sembradas de papa (18,3%), maíz choclo (41,6%) y arveja grano verde (20,1%), explicado por condiciones favorables (incremento de lluvias).

## Campaña Agrícola - Superficie Sembrada 1/ (Hectáreas)

	CAMPAÑA AGRICOLA 2/		VARIACIÓN	
	2011/2012	2012/2013	Absoluta	Porcentual
<b>CULTIVOS TRANSITORIOS</b>	<b>61,856</b>	<b>65,340</b>	<b>3 484</b>	<b>5,6</b>
Arveja grano seco	2546	2278,5	- 268	-10,5
Arveja Grano Verde	2849,75	3422,75	573	20,1
Avena grano	458	508,5	51	11,0
Cebada grano	10065	9446	- 619	-6,2
Frijol grano seco	2893	3157	264	9,1
Haba grano seco	4987,5	4571	- 417	-8,4
Haba grano verde	1239,5	1186,75	- 53	-4,3
Maíz amarillo duro	91	110	19	20,9
Maíz amiláceo	13,954	14,912	958	6,9
Maíz Choclo	240,8	341	100	41,6
Olluco	1,947	1761,25	- 186	-9,5
Papa	15,769	18,652	2 883	18,3
Trigo	2185	1965	- 220	-10,1
Otros	2612	3027,5	416	15,9
<b>CULTIVOS PERMANENTES</b>	-	-	-	-
Naranja	0	0	0	-
Palto	0	0	0	-
<b>TOTAL</b>	<b>61 856</b>	<b>65 340</b>	<b>3 483</b>	<b>5,6</b>

1/ Cifras preliminares.

2/ De agosto a noviembre 2012.

**Fuente:** Dirección Regional de Agricultura – Huancavelica

**Elaboración:** BCRP. Sucursal Huancayo.



Entre enero y noviembre, la minería cayó en 8,7%, explicado por el comportamiento negativo en oro (-60,5%) y plata (-6,1%). Contrariamente, se registraron resultados positivos en los demás metales.

## Producción Minera 1/

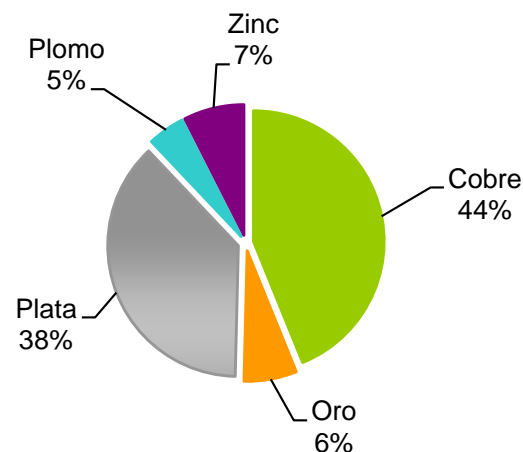
	NOVIEMBRE			ENERO - NOVIEMBRE		
	2011	2012	Var. %	2011	2012	Var. %
Cobre (TMF)	1942	1604	-17,4	18814	19011	1,0
Oro (KGF)	77	16	-78,6	1097	434	-60,5
Plata (KGF)	16453	16071	-2,3	190330	178737	-6,1
Plomo (TMF)	584	604	3,6	5674	6577	15,9
Zinc (TMF)	545	470	-13,7	4322	5727	32,5
<b>TOTAL 1/</b>			<b>-18,2</b>			<b>-8,7</b>

1/Variación en términos reales

Fuente: Ministerio de Energía y Minas

Elaboración: BCRP. Sucursal Huancayo. Departamento de Estudios Económicos

## Participación en el VBP Minero (Enero- Noviembre 2012)



**El cobre representó el 44% del VBP minero. La empresa Doe Run concentró el 98% de la producción en lo que va del año.**



En lo que va del año, la mayor inversión en obras públicas y construcciones en la actividad minera, explicaron la expansión del sector construcción que creció en 54,1 %

### Principales Indicadores del Sector Construcción

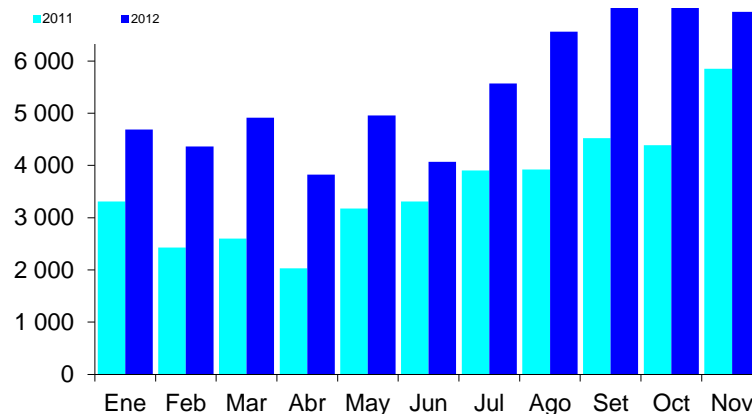
	NOVIEMBRE			ENERO - NOVIEMBRE		
	2011	2012	Var. %	2011	2012	Var. %
Despacho de cemento (T.m.)	5,851	6,939	18,6	39,448	60,781	54,1
Sector Construcción			18,6			54,1

**Fuente:** Cemento Andino.

**Elaboración:** BCRP, Sucursal Huancayo.

### Despachos de cemento en Huancavelica

(En miles de TM.)





La producción eléctrica acumulada aumentó en 2,1%, debido principalmente a la mayor generación de las centrales hidroeléctricas Antúnez de Mayolo y Restitución, abastecedoras de Electroperú.

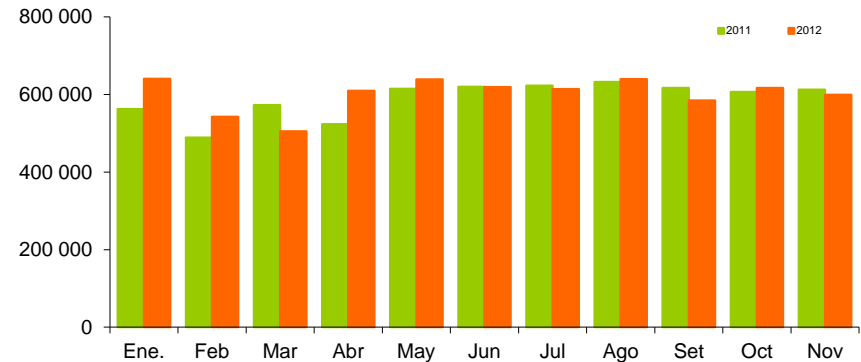
**Producción de Electricidad**  
(En MWH)

	OCTUBRE			ENERO - OCTUBRE		
	2011	2012	Var. %	2011	2012	Var. %
<b>TOTAL</b>	<b>612,267</b>	<b>598,989</b>	<b>-2,2</b>	<b>6,470,643</b>	<b>6,607,437</b>	<b>2,1</b>

Fuente: Ministerio de Energía y Minas

Elaboración: BCRP. Sucursal Huancayo. Departamento de Estudios Económicos

**Producción de Electricidad**  
(En miles de megavatios)





El crédito otorgado por el sistema financiero creció 21,6 % respecto a noviembre del año anterior, por las mayores colocaciones de las Empresas Bancarias (25,2%) y de Instituciones de Microfinanzas (20,7 %). El ratio de cartera pesada se ubicó en 2,8 %.

## Crédito del Sistema Financiero 1/

(Saldos en miles de nuevos soles)

	NOVIEMBRE		Var. % 1/	
	2011	2012	Nov12/Oct 12	Nov12/Nov 11
<b>Empresas Bancarias</b>	21 266	27 338	1,5	25,2
<b>Instituciones No Bancarias</b>	87 035	107 850	1,7	20,7
Cajas Municipales	59 891	72 909	2,1	18,6
Cajas Rurales	4 381	4 658	-0,1	3,6
Financieras	22 763	30 283	1,3	29,6
<b>TOTAL</b>	<b>108 301</b>	<b>135 188</b>	<b>1,7</b>	<b>21,6</b>
<b>En MN</b>	<b>106 920</b>	<b>131 026</b>	<b>-0,5</b>	<b>19,4</b>
<b>En ME</b>	<b>1 381</b>	<b>1 200</b>	<b>-0,5</b>	<b>-15,4</b>

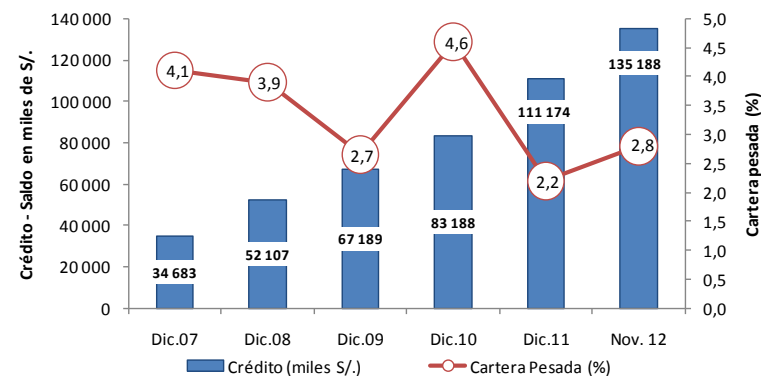
1/ Variación en términos reales

Fuente: Superintendencia de Banca, Seguros y AFP (SBS)

Elaboración:BCRP- Sucursal Huancayo. Departamento de Estudios Económicos

La Caja Municipal de Huancayo, Financiera Confianza y Banco de Crédito concentraron el 84,4 % del total de colocaciones.

## Crédito y Cartera Pesada del Sistema Financiero







En noviembre, los depósitos aumentaron 27,7 % por las mayores captaciones de las Instituciones de Microfinanzas (35,5%) y bancarias (21,3%) de la región.

**Depósitos del Sistema Financiero 1/**

(Saldos en miles de nuevos soles)

	NOVIEMBRE		
	2011	2012	Var. % 1/
<b>Empresas Bancarias</b>	<b>38 619</b>	<b>48 080</b>	21,3
<b>Instituciones No Bancarias</b>	<b>31 878</b>	<b>44 342</b>	35,5
Cajas Municipales	27 425	37 327	32,6
Cajas Rurales	3 327	3 709	8,6
Financieras	1 127	3 307	185,9
<b>TOTAL</b>	<b>70 497</b>	<b>92 422</b>	<b>27,7</b>
Vista	11 622	11 422	-4,3
Ahorro	26 318	33 752	24,9
A Plazos	32 556	47 248	41,4
<b>En MN</b>	<b>65 501</b>	<b>89 139</b>	<b>32,6</b>
<b>En ME</b>	<b>4 996</b>	<b>3 283</b>	<b>-36,0</b>

1/ Variación en términos reales

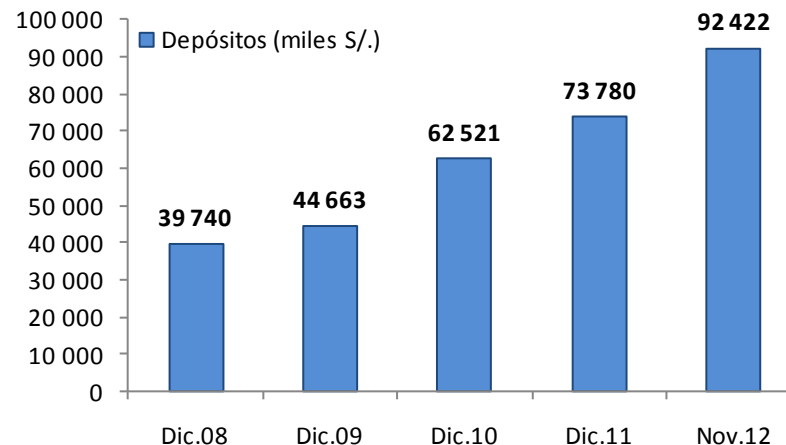
Fuente: Superintendencia de Banca, Seguros y AFP (SBS)

Elaboración: BCRP- Sucursal Huancayo. Departamento de Estudios Económicos

Del total de 7 empresas de microfinanzas y una bancaria, el 85,2 % del depósito se concentró en el Banco de Crédito (52,0%) y la Caja Municipal de Huancayo (33,2%).

**Depósitos del Sistema Financiero**

(Saldos en miles de nuevos soles)





## Anuncios de inversión privada por US\$ 1 150 millones.

Empresa	Sector	Mill. US\$	Ejecución 1/	Detalle
Kallpa Generación	Energía	750	2012 - 2014	Construcción de la central hidráulica "Cerro del Aguila", que tendrá una potencia instalada de 400 megavatios. La central se ubicará en la provincia de Tayacaja entre los distritos de Colcabamba y Surcubamba.
Treasury Metals	Minería	n.d.	2011 - 2013	Explotación de la mina de oro "Pico Machay", ubicada en la provincia de Huancavelica y adquirido por US\$ 21 millones a la empresa Pan American Silver.
Coastal Pacific	Minería	n.d.	2011 - 2013	Avance de la segunda etapa de exploración de su proyecto minero polimetálico de Santa Rita, localizado en el distrito de Acobambilla en la provincia de Huancavelica, donde se ha encontrado una alta mineralización para plata, zinc y plomo en el cerro Huamaspunco
Milpo	Minería	300	n.d.	Explotación de la mina Pukaqaqa, para la extracción de cobre y oro. Se encuentra a 10 km al noreste de la ciudad de Huancavelica y abarcará una extensión de 3 250 has.
Alturas Minerals	Minería	100	n.d.	Desarrollo del proyecto Huajoto ubicado en la provincia de Huancavelica, para la producción polimetálica de oro, zinc y cobre,
<b>TOTAL</b>		<b>1 150</b>		

1/ Preliminar.

Fuente: Portales web de empresas involucradas, Proinversión, Ministerio de Energía y Minas, diarios especializados y agencias de noticias.