



BANCO CENTRAL DE RESERVA DEL PERÚ

# Huancavelica: Síntesis de Actividad Económica - Octubre 2012 -

**Departamento de Estudios Económicos  
Sucursal Huancayo**

*Jueves, 27 Diciembre de 2012*



Entre enero y octubre la actividad económica creció 3,9 %, debido a los resultados positivos en el sector agropecuario (4,1%), electricidad (2,6%), construcción (60,3%), servicios gubernamentales (17,7%) y servicios financieros (22,2%). Contrariamente, la actividad minera mostró un resultado negativo (-7,7 %).

**HUANCAVELICA: INDICADOR DE ACTIVIDAD ECONÓMICA REGIONAL 1/ 2/**

Variación porcentual real respecto a similar periodo del año anterior

Actividades	Ponderación	2012
		ENERO -OCTUBRE
Agropecuario	10,3	4,1
Minería	10,6	-7,7
Electricidad y Agua	41,4	2,6
Construcción	1,3	60,3
Servicios Gubernamentales	11,6	17,7
Servicios Financieros 3/	1,8	22,2
<b>TOTAL</b>	<b>76,9</b>	<b>3,9</b>

1/ Es un indicador parcial de la actividad económica de la región que alcanza una cobertura de 76,9 por ciento del valor agregado bruto de la producción regional según cifras del INEI.

2/ Actualizado con información al 21 de diciembre de 2012

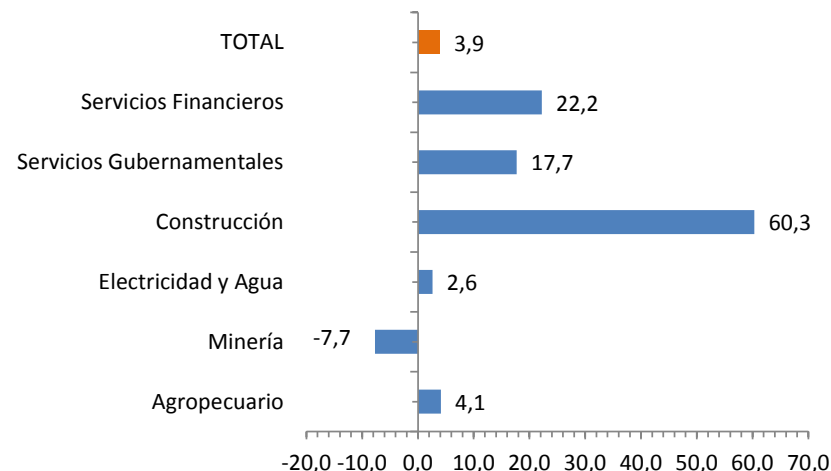
3/ Considera la estructura productiva de la región para el año 2007 según cifras del INEI. En el caso de los servicios financieros se considera como ponderación el promedio nacional para dicho año (1,8 por ciento)

Fuente: MINAG, MINEM, OSINERGMIN, MEF, SBS y Cemento Andino.

Elaboración: BCRP, Sucursal Huancayo.

**Contribución al Crecimiento Ene –Oct 2012/2011 del Indicador de Actividad Económica, según Sector.**

(En puntos porcentuales)





La producción agropecuaria acumulada creció en 4,1% por la evolución positiva del subsector agrícola (6,4%) y la actividad pecuaria (0,8 %). En agrícola, destacaron los resultados positivos en papa, maíz amiláceo y arveja grano verde; y en la parte pecuaria, se registró menor producción de leche y carne de vacuno.

## Producción de Principales Productos Agropecuarios (En toneladas)

Cultivos	ENERO - OCTUBRE		
	2011	2012	Var. %
<b>PRODUCCIÓN AGRICOLA 1/</b>			<b>6,4</b>
Papa	264,807	274,029	3,5
Alfalfa	120,255	116,764	-2,9
Maíz amiláceo	19,647	26,735	36,1
Cebada grano	25,236	24,749	-1,9
Arveja grano verde	14,313	17,804	24,4
Olluco	11,095	13,395	20,7
Haba grano seco	8,119	9,302	14,6
Tuna	9,241	9,047	-2,1
Haba grano verde	6,914	7,472	8,1
Frijol grano seco	4,637	7,420	60,0
Trigo	6,231	6,022	-3,4
Avena Forrajera	10,308	5,351	-48,1
Maíz choclo	3,437	4,265	24,1
<b>PRODUCCIÓN PECUARIA 1/</b>			<b>0,8</b>
Leche Vacuno	21,088	20,423	-3,1
Carne de vacuno 2/	7,072	6,889	-2,6
<b>SECTOR AGROPECUARIO 1/</b>			<b>4,1</b>

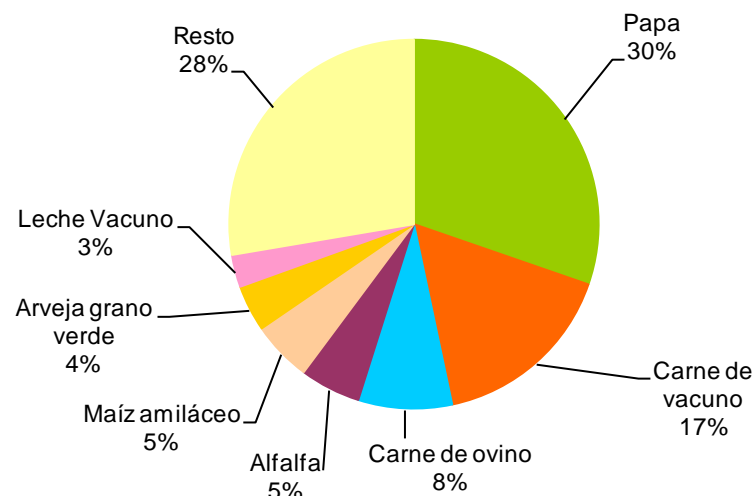
1/ En nuevos soles a precios de 1994

2/ Peso de animales en pie

Fuente: MINAG - Huancavelica

Elaboración : BCRP. Sucursal Huancayo.

## Participación en el VBP Agropecuario (Enero- octubre 2012)





En lo que va de la campaña agrícola 2012 – 2013, las siembras disminuyeron en 12,5% debido a las menores superficies sembradas de papa (-14,8%), maíz amiláceo (-13,0%) y haba grano seco (-30,2%), explicado por factores climatológicos adversos (escasez de lluvias y bajas temperaturas).

## Campaña Agrícola - Superficie Sembrada 1/ (Hectáreas)

	CAMPAÑA AGRICOLA 2/		VARIACIÓN	
	2011/2012	2012/2013	Absoluta	Porcentual
<b>CULTIVOS TRANSITORIOS</b>	<b>33,102</b>	<b>28,957</b>	<b>-4 145</b>	<b>-12,5</b>
Arveja grano seco	1076	841	- 235	-21,8
Arveja Grano Verde	2009,75	1955,5	- 54	-2,7
Avena grano	276	286	10	3,6
Cebada grano	2330	2129	- 201	-8,6
Frijol grano seco	1413	886	- 527	-37,3
Haba grano seco	2676	1869	- 807	-30,2
Haba grano verde	808,5	728,75	- 80	-9,9
Maíz amarillo duro	15	31	16	106,7
Maíz amiláceo	9,272	8,065	-1 207	-13,0
Maíz Choclo	152,8	264	111	72,8
Olluco	1,633	1269,25	- 364	-22,3
Papa	9,965	8,487	-1 478	-14,8
Trigo	556	641	85	15,3
Otros	901	1505	604	67,0
<b>CULTIVOS PERMANENTES</b>	<b>0</b>	<b>0</b>	<b>0</b>	<b>-</b>
Naranja	0	0	0	-
Palto	0	0	0	-
<b>TOTAL</b>	<b>33 102</b>	<b>28 957</b>	<b>- 4 145</b>	<b>-12,5</b>

1/ Cifras preliminares.

2/ De agosto a octubre 2012.

Fuente: Dirección Regional de Agricultura – Huancavelica

Elaboración: BCRP. Sucursal Huancayo.



Entre enero y octubre, la minería cayó en 7,7%, explicado por el comportamiento negativo en oro (-59,1%) y plata (-6,4%). Contrariamente, se registraron resultados positivos en los demás metales.

### Producción Minera 1/

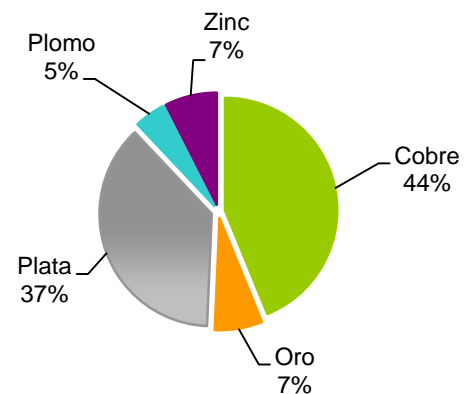
	OCTUBRE			ENERO -OCTUBRE		
	2011	2012	Var. %	2011	2012	Var. %
Cobre (TMF)	1832	1735	-5,3	16872	17407	3,2
Oro (KGF)	87	20	-76,5	1020	417	-59,1
Plata (KGF)	18238	16210	-11,1	173878	162667	-6,4
Plomo (TMF)	642	525	-18,2	5090	5973	17,3
Zinc (TMF)	557	531	-4,7	3777	5257	39,2
<b>TOTAL 1/</b>			<b>-16,8</b>			<b>-7,7</b>

1/Variación en términos reales

Fuente: Ministerio de Energía y Minas

Elaboración: BCRP. Sucursal Huancayo. Departamento de Estudios Económicos

### Participación en el VBP Minero (Enero- octubre 2012)



**El cobre representó el 44% del VBP minero. La empresa Doe Run concentró el 98% de la producción en lo que va del año.**



En lo que va del año, la mayor inversión en obras públicas y construcciones en la actividad minera, explicaron la expansión del sector construcción que creció en 60,3 %

### Principales Indicadores del Sector Construcción

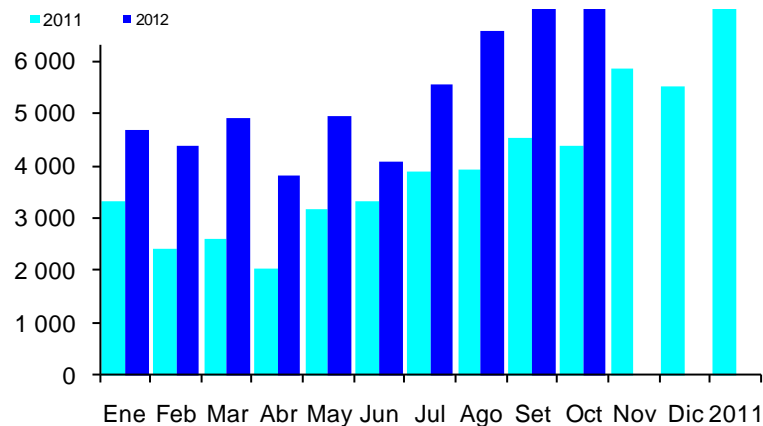
	OCTUBRE			ENERO -OCTUBRE		
	2011	2012	Var. %	2011	2012	Var. %
Despacho de cemento (T.m.)	4,386	7,563	72,4	33,597	53,842	60,3
Sector Construcción			72,4			60,3

**Fuente:** Cemento Andino.

**Elaboración:** BCRP, Sucursal Huancayo.

### Despachos de cemento en Huancavelica

(En miles de TM.)





La producción eléctrica acumulada aumentó en 2,6%, debido principalmente a la mayor generación de las centrales hidroeléctricas Antúnez de Mayolo y Restitución, abastecedoras de Electroperú.

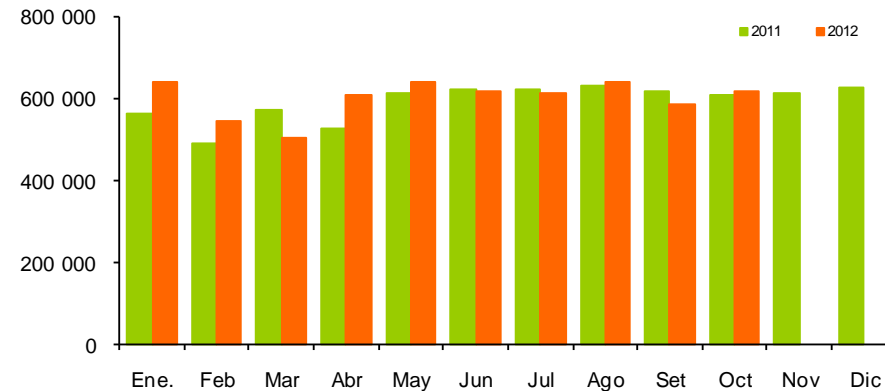
**Producción de Electricidad**  
(En MWH)

	OCTUBRE			ENERO - OCTUBRE		
	2011	2012	Var.%	2011	2012	Var.%
<b>TOTAL</b>	<b>606 006</b>	<b>616 896</b>	<b>1,8</b>	<b>5858 376</b>	<b>6008 448</b>	<b>2,6</b>

Fuente: Ministerio de Energía y Minas

Elaboración: BCRP. Sucursal Huancayo. Departamento de Estudios Económicos

**Producción de Electricidad**  
(En miles de megavatios)





El crédito otorgado por el sistema financiero creció en 23,9 % respecto a octubre del año anterior, por las mayores colocaciones de las Empresas Bancarias (25,3%) y de Instituciones de Microfinanzas (23,6%). El ratio de cartera pesada se ubicó en 2,8 %.

## Crédito del Sistema Financiero 1/

(Saldos en miles de nuevos soles)

	OCTUBRE		Var. % 1/	
	2011	2012	Oct 12/ Set 12	Oct 12/Oct 11
<b>Empresas Bancarias</b>	20 712	26 797	2,7	25,3
<b>Instituciones No Bancarias</b>	82 622	105 428	1,1	23,6
Cajas Municipales	55 681	71 049	1,4	23,6
Cajas Rurales	4 315	4 637	0,7	4,1
Financieras	22 626	29 742	0,2	27,3
<b>TOTAL</b>	<b>103 334</b>	<b>132 226</b>	<b>1,4</b>	<b>23,9</b>
<b>En MN</b>	<b>10 1 625</b>	<b>13 1 026</b>	<b>1,3</b>	<b>24,9</b>
<b>En ME</b>	<b>1 710</b>	<b>1 200</b>	<b>13,8</b>	<b>-32,0</b>

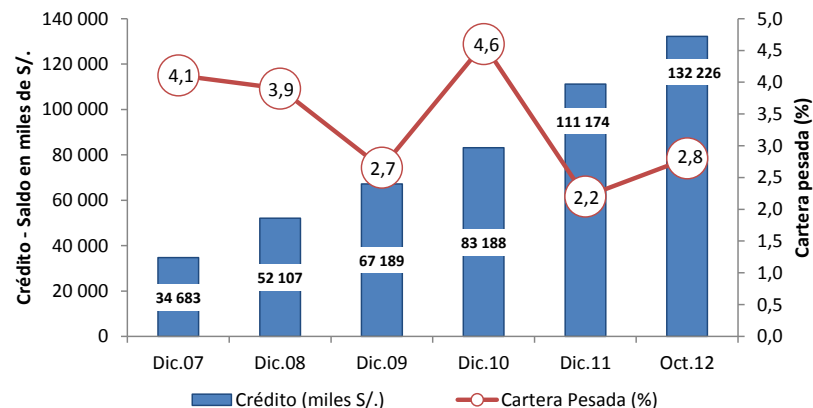
1/ Variación en términos reales

Fuente: Superintendencia de Banca, Seguros y AFP (SBS)

Elaboración: BCRP- Sucursal Huancayo. Departamento de Estudios Económicos

La Caja Municipal de Huancayo, Financiera Confianza y Banco de Crédito concentraron el 84,4 % del total de colocaciones.

## Crédito y Cartera Pesada del Sistema Financiero







En octubre, los depósitos aumentaron 29,9% por las mayores captaciones de las Instituciones de Microfinanzas (37,1%) y bancarias (23,6%) de la región.

## Depósitos del Sistema Financiero 1/

(Saldos en miles de nuevos soles)

	OCTUBRE		
	2011	2012	Var. % 1/
<b>Empresas Bancarias</b>	<b>35 115</b>	<b>44 812</b>	<b>23,6</b>
<b>Instituciones No Bancarias</b>	<b>30 691</b>	<b>43 454</b>	<b>37,1</b>
Cajas Municipales	26 155	36 686	35,9
Cajas Rurales	3 288	3 578	5,4
Financieras	1 248	3 190	147,5
<b>TOTAL</b>	<b>65 807</b>	<b>88 266</b>	<b>29,9</b>
Vista	10 954	10 439	-7,7
Ahorro	24 756	33 121	29,6
A Plazos	30 097	44 707	43,9
<b>En MN</b>	<b>61 170</b>	<b>85 085</b>	<b>34,7</b>
<b>En ME</b>	<b>4 637</b>	<b>3 181</b>	<b>-33,5</b>

1/ Variación en términos reales

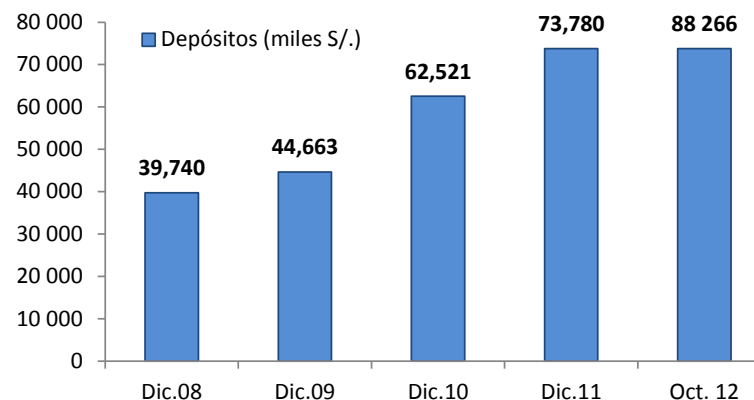
Fuente: Superintendencia de Banca, Seguros y AFP (SBS)

Elaboración: BCRP- Sucursal Huancayo. Departamento de Estudios Económicos

Del total de 7 empresas de microfinanzas y una bancaria, el 85,4 % del depósito se concentró en el Banco de Crédito (50,8%) y la Caja Municipal de Huancayo (34,6%).

## Depósitos del Sistema Financiero

(Saldos en miles de nuevos soles)





## Anuncios de inversión privada por US\$ 1 150 millones.

Empresa	Sector	Mill. US\$	Ejecución 1/	Detalle
Kallpa Generación	Energía	750	2012 - 2014	Construcción de la central hidráulica "Cerro del Aguila", que tendrá una potencia instalada de 400 megavatios. La central se ubicará en la provincia de Tayacaja entre los distritos de Colcabamba y Surcubamba.
Treasury Metals	Minería	n.d.	2011 - 2013	Explotación de la mina de oro "Pico Machay", ubicada en la provincia de Huancavelica y adquirido por US\$ 21 millones a la empresa Pan American Silver.
Coastal Pacific	Minería	n.d.	2011 - 2013	Avance de la segunda etapa de exploración de su proyecto minero polimetálico de Santa Rita, localizado en el distrito de Acobambilla en la provincia de Huancavelica, donde se ha encontrado una alta mineralización para plata, zinc y plomo en el cerro Huamaspunco
Milpo	Minería	300	n.d.	Explotación de la mina Pukaqaqa, para la extracción de cobre y oro. Se encuentra a 10 km al noreste de la ciudad de Huancavelica y abarcará una extensión de 3 250 has.
Alturas Minerals	Minería	100	n.d.	Desarrollo del proyecto Huajoto ubicado en la provincia de Huancavelica, para la producción polimetálica de oro, zinc y cobre,
<b>TOTAL</b>		<b>1 150</b>		

1/ Preliminar.

Fuente: Portales web de empresas involucradas, Proinversión, Ministerio de Energía y Minas, diarios especializados y agencias de noticias.