



BANCO CENTRAL DE RESERVA DEL PERÚ

Huancavelica: Síntesis de Actividad Económica - Mayo 2012 -

**Departamento de Estudios Económicos
Sucursal Huancayo**

Martes, 31 de julio de 2012



Entre enero y mayo la actividad económica creció 5,8 %, debido a los resultados positivos en el sector electricidad (6,2%), construcción (68,0 %), servicios gubernamentales (19,6%) y servicios financieros (20,3 %). Contrariamente, el sector agropecuario y la actividad minera mostraron resultados negativos (-0,1 y -2,8, respectivamente)

HUANCAVELICA: INDICADOR DE ACTIVIDAD ECONÓMICA REGIONAL 1/ 2/
Variación porcentual real respecto a similar periodo del año anterior

Actividades	Ponderación	2012
		ENERO -MAYO
Agropecuario	10,3	-0,1
Minería	10,6	-2,8
Electricidad y Agua	41,4	6,2
Construcción	1,3	68,0
Servicios Gubernamentales	11,6	19,6
Servicios Financieros 3/	1,8	20,3
TOTAL	76,9	5,8

1/ Es un indicador parcial de la actividad económica de la región que alcanza una cobertura de 76,9 por ciento del valor agregado bruto de la producción regional según cifras del INEI.

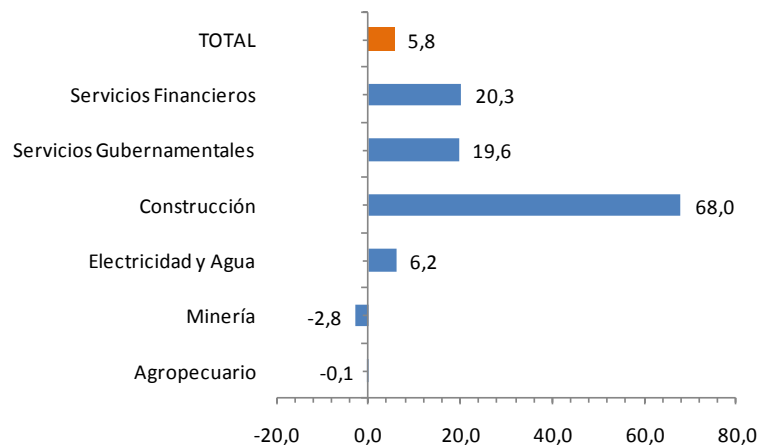
2/ Actualizado con información al 23 de julio de 2012

3/ Considera la estructura productiva de la región para el año 2007 según cifras del INEI. En el caso de los servicios financieros se considera como ponderación el promedio nacional para dicho año (1,8 por ciento)

Fuente: MINAG, MINEM, OSINERGMIN, MEF, SBS y Cemento Andino.

Elaboración: BCRP, Sucursal Huancayo.

Contribución al Crecimiento Ene – May 2012/2011 del Indicador de Actividad Económica, según Sector.
(En puntos porcentuales)





La producción agropecuaria acumulada descendió en 0,1% por la evolución negativa del subsector pecuario (-6,0%) , no obstante el resultado positivo de la actividad agrícola. En pecuario, destacaron los resultados negativos en carne y leche de vacuno.

Producción de Principales Productos Agropecuarios (En toneladas)

Cultivos	ENERO-MAYO		
	2011	2012	Var. %
PRODUCCIÓN AGRICOLA 1/			2,6
Papa	165 881	153 895	-7,2
Alfalfa	61 195	60 662	-0,9
Arveja grano verde	10 152	13 252	30,5
Maíz amiláceo	8 902	11 570	30,0
Olluco	6 541	9 102	39,2
Tuna	9 173	7 588	-17,3
Cebada grano	4 897	6 691	36,6
Haba grano verde	5 071	5 611	10,7
Haba grano seco	3 417	3 884	13,7
Maíz choclo	3 303	3 277	-0,8
Frijol grano seco	1 740	2 680	54,1
Arveja grano seco	1 841	2 653	44,1
Zapallo	3 201	2 342	-26,8
PRODUCCIÓN PECUARIA 1/			-6,0
Leche Vacuno	11 532	10 974	-4,8
Carne de vacuno 2/	4 452	4 025	-9,6
SECTOR AGROPECUARIO 1/			-0,1

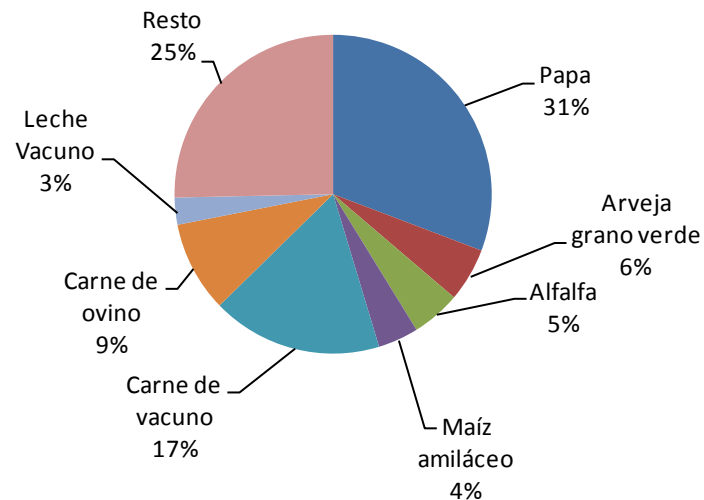
1/ En nuevos soles a precios de 1994

2/ Peso de animales en pie

Fuente: MINAG - Huancavelica

Elaboración : BCRP. Sucursal Huancayo.

Participación en el VBP Agropecuario (Enero- Mayo 2012)





En lo que va de la campaña agrícola 2011 – 2012, las siembras se incrementaron en 12,1 % debido a las mayores superficies sembradas de maíz amiláceo, frijol grano seco, haba grano seco y cebada grano, explicado por la mayor demanda de estos cultivos en los mercados de Huancayo y Lima, así como precios favorables en chacra.

Campaña Agrícola - Superficie Sembrada 1/ (Hectáreas)

	CAMPAÑA AGRICOLA 2/		VARIACIÓN	
	2010/2011	2011/2012	Absoluta	Porcentual
CULTIVOS TRANSITORIOS	75 280	84 369	9 088	12,1
Arveja grano seco	3 073	3 795	722	23,5
Arveja Grano Verde	4 259	4 054	- 206	-4,8
Avena grano	969	527	- 442	-45,6
Cebada grano	15 858	16 988	1 131	7,1
Frijol grano seco	2 997	4 844	1 847	61,6
Haba grano seco	4 664	5 915	1 251	26,8
Haba grano verde	1 315	1 949	634	48,2
Maíz amarillo duro	103	169	66	64,1
Maíz amiláceo	13 538	17 037	3 500	25,9
Maíz Choclo	1 478	2 022	544	36,8
Olluco	19 577	19 669	92	0,5
Papa	3 735	4 012	277	7,4
Trigo	3 716	3 388	- 328	-8,8
Otros	2 804	1 854	- 950	-33,9
CULTIVOS PERMANENTES	0	0	0	-
Naranja	0	0	0	-
Palto	0	0	0	-
TOTAL	75 280	84 369	9 088	12,1

1/ Cifras preliminares.

2/ De agosto a mayo 2012.

Fuente: Dirección Regional de Agricultura – Huancavelica

Elaboración:BCRP. Sucursal Huancayo.



Entre enero y mayo, la minería cayó en 2,8%, explicado por el comportamiento negativo en oro (-51,9%) y plata (-0,7%). Contrariamente, se registraron resultados positivos en los demás metales.

Producción Minera 1/

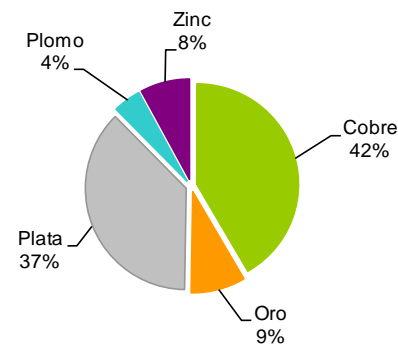
	MAYO			ENERO -MAYO		
	2011	2012	Var. %	2011	2012	Var. %
Cobre (TMF)	1 811	1 656	-8,6	8 007	8 554	6,8
Oro (KGF)	108	41	-62,4	568	274	-51,9
Plata (KGF)	15 369	17 737	15,4	84 990	84 407	-0,7
Plomo (TMF)	469	596	26,9	2 348	3 037	29,3
Zinc (TMF)	328	590	79,9	1 746	2 878	64,9
TOTAL 1/			-4,5			-2,8

1/Variación en términos reales

Fuente: Ministerio de Energía y Minas

Elaboración: BCRP. Sucursal Huancayo. Departamento de Estudios Económicos

Participación en el VBP Minero (Enero- Mayo 2012)



El cobre representó el 42% del VBP minero. La empresa Doe Run concentró el 98% de la producción en lo que va del año.



En lo que va del año, la mayor inversión en obras públicas y construcciones en la actividad minera, explicaron la expansión del sector construcción que creció en 68,0 %

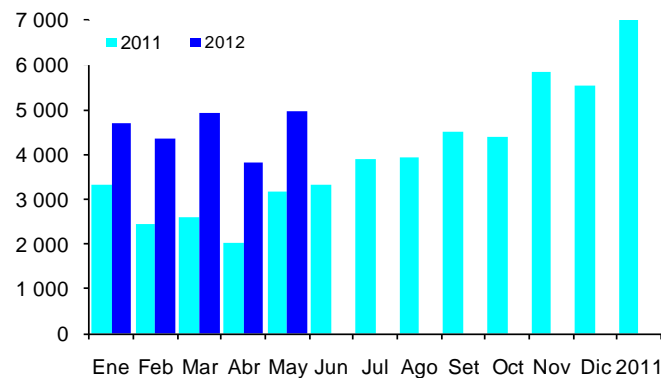
Principales Indicadores del Sector Construcción

	MAYO			ENERO - MAYO		
	2011	2012	Var. %	2011	2012	Var. %
Despacho de cemento (T.m.)	3 176	4 960	56,1	13 544	22 752	68,0
Sector Construcción			56,1			68,0

Fuente: Cemento Andino.

Elaboración: BCRP, Sucursal Huancayo.

Despachos de cemento en Huancavelica
(En miles de TM.)





La producción eléctrica acumulada aumentó en 6,2%, debido principalmente a la mayor generación de las centrales hidroeléctricas Antúnez de Mayolo y Restitución, abastecedoras de Electroperú.

Producción de Electricidad

En MWH

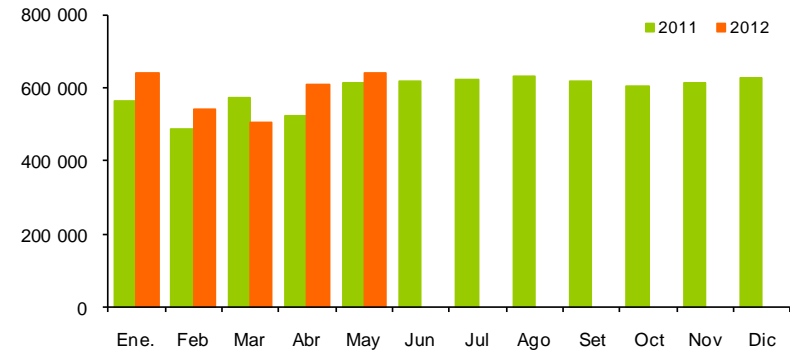
	ENERO - MAYO			ENERO - MAYO		
	2011	2012	Var. %	2011	2012	Var. %
TOTAL	614 284	638 365	3,9	2 761 448	2 931 278	6,2

Fuente: Ministerio de Energía y Minas

Elaboración: BCRP. Sucursal Huancayo. Departamento de Estudios Económicos

Producción de Electricidad

(En miles de megavatios)





El crédito otorgado por el sistema financiero creció en 58,0% respecto a mayo del año anterior, por las mayores colocaciones de las Empresas Bancarias (37,9 %) y de Instituciones de Microfinanzas (64,1%). El ratio de cartera pesada se ubicó en 2,8 %.

Crédito del Sistema Financiero 1/
(Saldos en miles de nuevos soles)

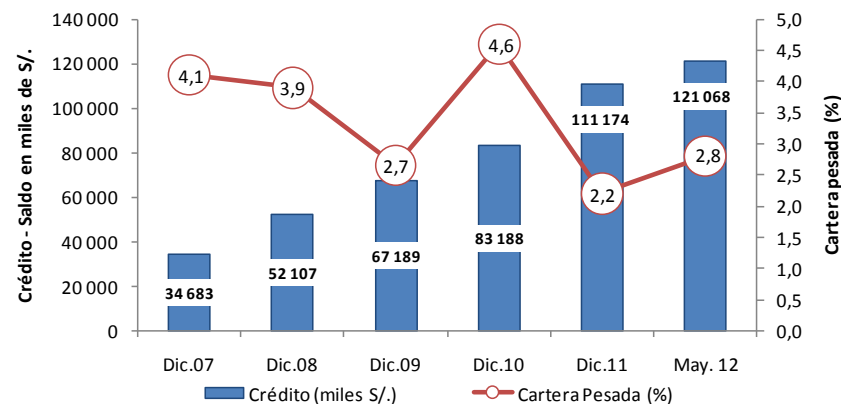
	MAYO		Var. % 1/	
	2011	2012 May 12/Abr 12	May 12/May 11	
Empresas Bancarias	16 998	24 406	2,8	37,9
Instituciones No Bancarias	56 568	96 663	6,5	64,1
Cajas Municipales	51 125	64 172	2,5	20,5
Cajas Rurales	4 457	4 347	0,6	-6,4
Financieras	985	28 144	18,0	2 642,6
TOTAL	73 566	121 068	5,7	58,0
En MN	72 133	119 820	6,6	59,5
En ME	1 433	1 249	-13,9	-16,3

1/ Variación en términos reales

Fuente: Superintendencia de Banca, Seguros y AFP (SBS)

Elaboración: BCRP- Sucursal Huancayo. Departamento de Estudios Económicos

Crédito y Cartera Pesada del Sistema Financiero



La Caja Municipal de Huancayo, Financiera Confianza y Banco de Crédito concentraron el 83,2 % del total de colocaciones.



En abril, los depósitos aumentaron 16,9% por las mayores captaciones de las Instituciones de Microfinanzas (43,0%). La única empresa bancaria de la región registró un resultado negativo (-3,4%).

Depósitos del Sistema Financiero 1/

(Saldos en miles de nuevos soles)

	MAYO		
	2011	2012	Var. % 1/
Empresas Bancarias	35145	35348	-3,4
Instituciones No Bancarias	27391	40802	43,0
Cajas Municipales	23243	35300	45,8
Cajas Rurales	3217	3337	-0,4
Financieras	931	2166	123,3
TOTAL	62 536	76 151	16,9
Vista	8 309	8 933	3,2
Ahorro	30 305	27 071	-14,2
A Plazos	23 922	40 146	61,1
En MN	58 892	72 862	18,8
En ME	3 644	3 289	-13,3

1/ Variación en términos reales

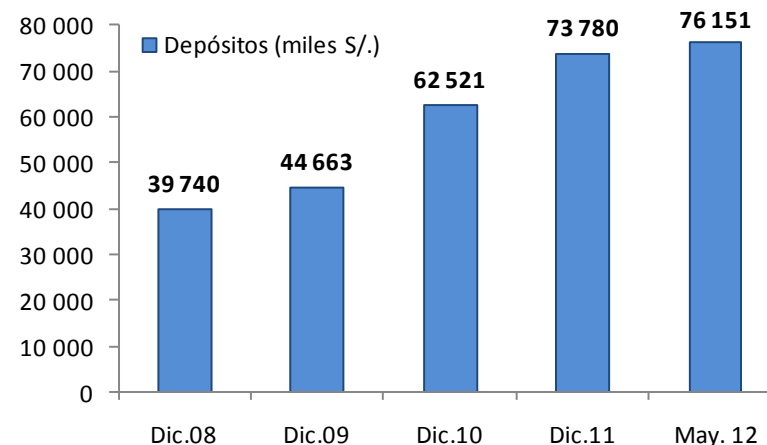
Fuente: Superintendencia de Banca, Seguros y AFP (SBS)

Elaboración: BCRP- Sucursal Huancayo. Departamento de Estudios Económicos

Del total de 7 empresas de microfinanzas y una bancaria, el 84,4 % del depósito se concentró en el Banco de Crédito (46,4%) y la Caja Municipal de Huancayo (38,0%).

Depósitos del Sistema Financiero 1/

(Saldos en miles de nuevos soles)





Anuncios de inversión privada por US\$ 1 150 millones.

Empresa	Sector	Mill. US\$	Ejecución 1/	Detalle
Kallpa Generación	Energía	750	2012 - 2014	Construcción de la central hidráulica "Cerro del Aguila", que tendrá una potencia instalada de 400 megavatios. La central se ubicará en la provincia de Tayacaja entre los distritos de Colcabamba y Surcubamba.
Treasury Metals	Minería	n.d.	2011 - 2013	Explotación de la mina de oro "Pico Machay", ubicada en la provincia de Huancavelica y adquirido por US\$ 21 millones a la empresa Pan American Silver.
Coastal Pacific	Minería	n.d.	2011 - 2013	Avance de la segunda etapa de exploración de su proyecto minero polimetálico de Santa Rita, localizado en el distrito de Acobambilla en la provincia de Huancavelica, donde se ha encontrado una alta mineralización para plata, zinc y plomo en el cerro Huamaspunco
Milpo	Minería	300	n.d.	Explotación de la mina Pukaqaqa, para la extracción de cobre y oro. Se encuentra a 10 km al noreste de la ciudad de Huancavelica y abarcará una extensión de 3 250 has.
Alturas Minerals	Minería	100	n.d.	Desarrollo del proyecto Huajoto ubicado en la provincia de Huancavelica, para la producción polimetálica de oro, zinc y cobre,
TOTAL		1 150		

1/ Preliminar.

Fuente: Portales web de empresas involucradas, Proinversión, Ministerio de Energía y Minas, diarios especializados y agencias de noticias.