



BANCO CENTRAL DE RESERVA DEL PERÚ

Huancavelica: Síntesis de Actividad Económica - Abril 2012 -

**Departamento de Estudios Económicos
Sucursal Huancayo**

Lunes, 25 de junio de 2012



Entre enero y abril, la actividad económica creció 6,9 % debido a los resultados positivos en el sector agropecuario (7,7%), electricidad(6,8%), construcción (71,6 %), servicios gubernamentales (19,9%) y servicios financieros (20,8 %)

HUANCAVELICA: INDICADOR DE ACTIVIDAD ECONÓMICA REGIONAL 1/ 2/ Variación porcentual real respecto a similar periodo del año anterior

Actividades	Ponderación	2012
		ENERO - ABRIL
Agropecuario	10,3	7,7
Minería	10,6	-2,8
Electricidad y Agua	41,4	6,8
Construcción	1,3	71,6
Servicios Gubernamentales	11,6	19,9
Servicios Financieros 3/	1,8	20,8
TOTAL	76,9	6,9

1/ Es un indicador parcial de la actividad económica de la región que alcanza una cobertura de 76,9 por ciento del valor agregado bruto de la producción regional según cifras del INEI.

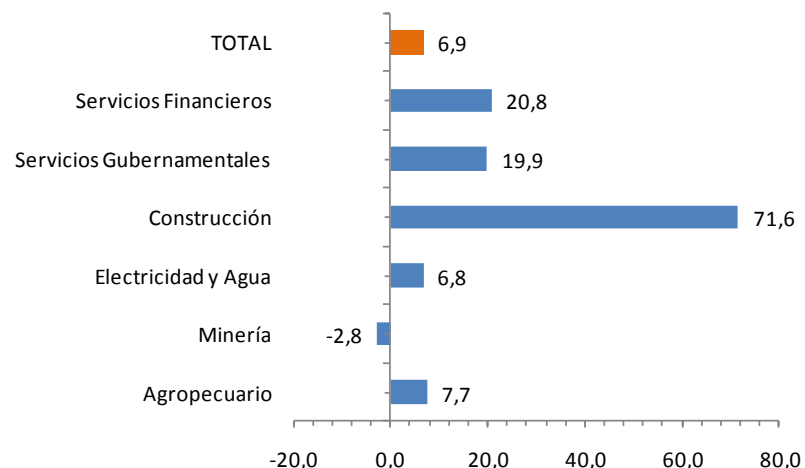
2/ Actualizado con información al 21 de junio de 2012

3/ Considera la estructura productiva de la región para el año 2007 según cifras del INEI. En el caso de los servicios financieros se considera como ponderación el promedio nacional para dicho año (1,8 por ciento)

Fuente: MINAG, MINEM, OSINERGMIN, MEF, SBS y Cemento Andino.

Elaboración: BCRP, Sucursal Huancayo.

Contribución al Crecimiento Ene –Abr 2012/2011 del Indicador de Actividad Económica, según Sector. (En puntos porcentuales)





La producción agropecuaria acumulada creció 7,7% por la evolución positiva de los subsectores agrícola (4,7%) y pecuario (11,6%). En agrícola, destacaron los resultados positivos en papa, maíz choclo y haba grano verde, y en pecuario la carne y leche de vacuno.

Producción de Principales Productos Agropecuarios

(En toneladas)

Cultivos	ENERO-ABRIL		
	2011	2012	Var. %
PRODUCCIÓN AGRICOLA 1/			4,7
Papa	65 880	82 155	24,7
Alfalfa	49 824	45 418	-8,8
Arveja grano verde	9 961	9 487	-4,8
Tuna	9 329	7 503	-19,6
Haba grano verde	2 883	3 691	28,0
Olluco	3 626	3 392	-6,5
Maíz choclo	2 132	3 288	54,2
Zapallo	2 681	2 007	-25,1
Maíz amiláceo	999	1 387	38,9
Avena Forrajera	0	1 256	-
Mashua o izano	545	347	-36,4
Papaya	377	310	-17,8
Palto	532	302	-43,3
PRODUCCIÓN PECUARIA 1/			11,6
Leche Vacuno	8 248	8 962	8,7
Carne de vacuno 2/	1 796	1 964	9,3
SECTOR AGROPECUARIO 1/			7,7

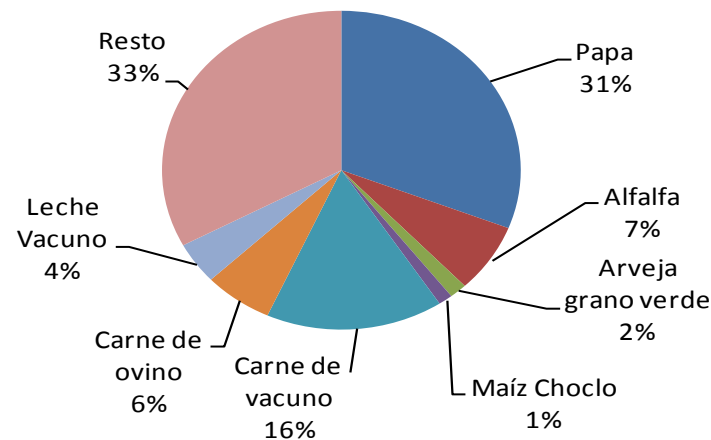
1/ En nuevos soles a precios de 1994

2/ Peso de animales en pie

Fuente: MINAG - Huancavelica

Elaboración : BCRP. Sucursal Huancayo.

**Participación en el VBP Agropecuario
(Enero– Abril 2012)**





En lo que va de la campaña agrícola 2011 – 2012, las siembras se incrementaron 10,5% debido a las mayores superficies sembradas de maíz amiláceo, frijol grano seco , haba grano seco y cebada grano, explicado por mayor demanda generada por los mercados de Huancayo y Lima, así como precios favorables en chacra.

Campaña Agrícola - Superficie Sembrada 1/
(Hectáreas)

	CAMPAÑA AGRICOLA 2/		VARIACIÓN	
	2010/2011	2011/2012	Absoluta	Porcentual
CULTIVOS TRANSITORIOS	74 801	83 622	8 820	11,8
Arveja grano seco	3 073	3 787	714	23,2
Arveja Grano Verde	4 118	4 054	- 65	-1,6
Avena grano	969	527	- 442	-45,6
Cebada grano	15 856	16 983	1 128	7,1
Frijol grano seco	2 986	4 823	1 837	61,5
Haba grano seco	4 614	5 915	1 301	28,2
Haba grano verde	1 294	1 935	641	49,6
Maíz amarillo duro	103	169	66	64,1
Maíz amiláceo	13 523	17 031	3 509	25,9
Maíz Choclo	1 478	2 022	544	36,8
Olluco	19 358	19 023	- 336	-1,7
Papa	3 735	4 012	277	7,4
Trigo	3 696	3 341	- 355	-9,6
Otros	2 804	1 854	- 950	-33,9
CULTIVOS PERMANENTES	0	0	0	-
Naranja	0	0	0	-
Palto	0	0	0	-
TOTAL	74 801	83 622	8 821	11,8

1/ Cifras preliminares.

2/ De agosto a abril 2012.

Fuente: Dirección Regional de Agricultura – Huancavelica

Elaboración:BCRP. Sucursal Huancayo.



Entre enero y abril, la minería cayó 2,8% explicado por la menor producción de oro (-49,4%) y plata (-4,2%). Por el contrario, se registraron resultados positivos en los demás metales.

Producción Minera 1/

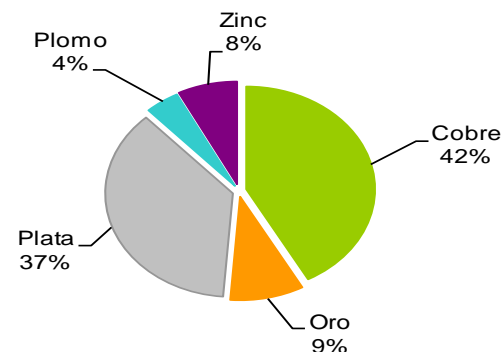
	ABRIL			ENERO - ABRIL		
	2011	2012	Var. %	2011	2012	Var. %
Cobre (TMF)	1 403	1 718	22,4	6 196	6 898	11,3
Oro (KGF)	110,73	37,25125	-66,4	460,73	233,0378	-49,4
Plata (KGF)	15 846	16 558	4,5	69 621	66 671	-4,2
Plomo (TMF)	446,88	528	18,1	1879,1	2 347	24,9
Zinc (TMF)	334,64	576	72,1	1417,4	2 188	54,4
TOTAL 1/			1,6			-2,8

1/Variación en términos reales

Fuente: Ministerio de Energía y Minas

Elaboración: BCRP. Sucursal Huancayo. Departamento de Estudios Económicos

Participación en el VBP Minero (Enero- Abril 2012)



El cobre representó el 42% del VBP minero. La empresa Doe Run concentró el 98% de la producción en lo que va del año.



En lo que va del año, la mayor inversión en obras públicas y construcciones en la actividad minera explicaron la expansión del sector construcción que creció 71,6 %

Principales Indicadores del Sector Construcción

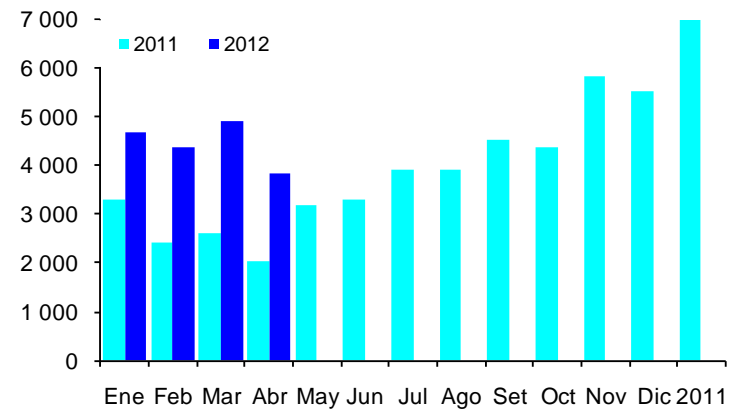
	ABRIL			ENERO- ABRIL		
	2011	2012	Var. %	2011	2012	Var. %
Despacho de cemento (T.m.)	2 034	3 827	88,2	10 368	17 793	71,6
Sector Construcción			88,2			71,6

Fuente: Cemento Andino.

Elaboración: BCRP, Sucursal Huancayo.

Despachos de cemento en Huancavelica

(En miles de TM.)





La producción eléctrica acumulada aumentó 6,8% debido principalmente a la mayor generación de las centrales hidroeléctricas Antúnez de Mayolo y Restitución, abastecedoras de Electroperú.

Producción de Electricidad

En MWH

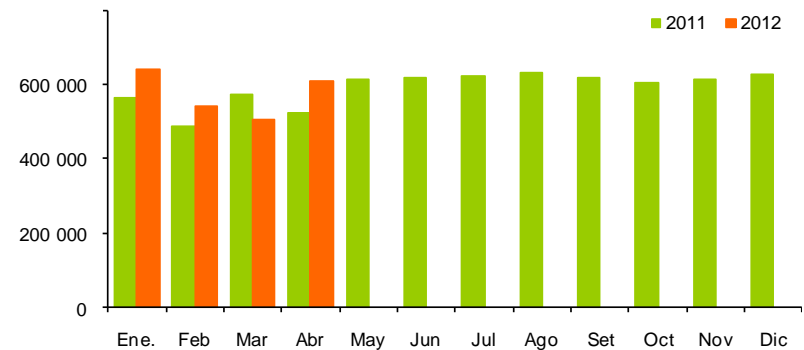
	ABRIL			ENERO - ABRIL		
	2011	2012	Var.%	2011	2012	Var.%
TOTAL	523 545	608 663	16,3	2 147 163	2 292 912	6,8

Fuente: Ministerio de Energía y Minas

Elaboración: BCRP. Sucursal Huancayo. Departamento de Estudios Económicos

Producción de Electricidad

(En miles de megavatios)





El crédito otorgado por el sistema financiero creció 20,9% respecto a abril del año anterior, por las mayores colocaciones de las Empresas Bancarias (39,4%) y de Instituciones de Microfinanzas (16,9%). El ratio de cartera pesada se ubicó en 2,7 %.

Crédito del Sistema Financiero 1/
(Saldos en miles de nuevos soles)

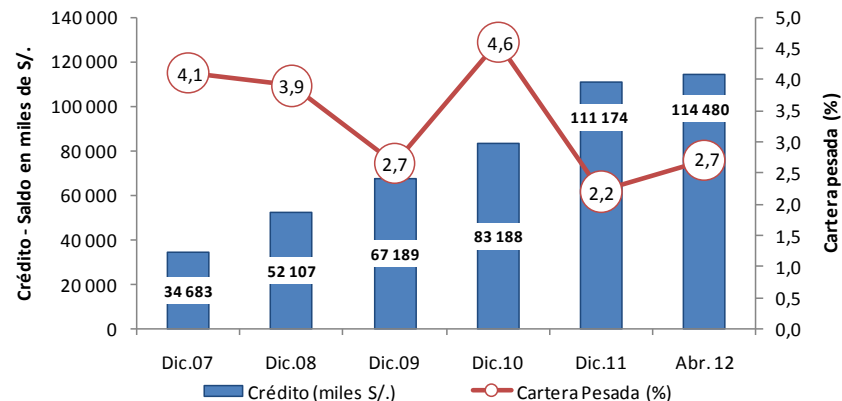
	ABRIL		Var. % 1/	
	2011	2012	Abr12/Mar12	Abr12/Abr11
Empresas Bancarias	16 358	23 735	-0,6	39,4
Instituciones No Bancarias	74 593	90 745	0,2	16,9
Cajas Municipales	49 858	62 584	0,5	20,6
Cajas Rurales	4 484	4 320	-1,3	-7,4
Financieras	20 251	23 841	-0,2	13,1
TOTAL	90 951	114 480	0,1	20,9
En MN	89 573	113 231	0,3	21,5
En ME	1 377	1 249	-14,3	-12,9

1/ Variación en términos reales

Fuente: Superintendencia de Banca, Seguros y AFP (SBS)

Elaboración:BCRP- Sucursal Huancayo. Departamento de Estudios Económicos

Crédito y Cartera Pesada del Sistema Financiero



La Caja Municipal de Huancayo, Financiera Confianza y Banco de Crédito concentraron el 82,4% del total de colocaciones.



En abril, los depósitos aumentaron 12,9% por las mayores captaciones de las Instituciones de Microfinanzas (38,8%). La única empresa bancaria de la región registró un resultado negativo (-5,8%).

Depósitos del Sistema Financiero 1/

(Saldos en miles de nuevos soles)

	ABRIL		
	2011	2012	Var. % 1/
Empresas Bancarias	36348	35637	-5,8
Instituciones No Bancarias	26182	37820	38,8
Cajas Municipales	22368	32653	40,3
Cajas Rurales	3102	3358	4,0
Financieras	712	1809	144,2
TOTAL	62 530	73 458	12,9
Vista	8 394	9 051	3,6
Ahorro	31 754	27 175	-17,8
A Plazos	22 382	37 231	59,8
En MN	58 965	70 334	14,6
En ME	3 565	3 123	-15,8

1/ Variación en términos reales

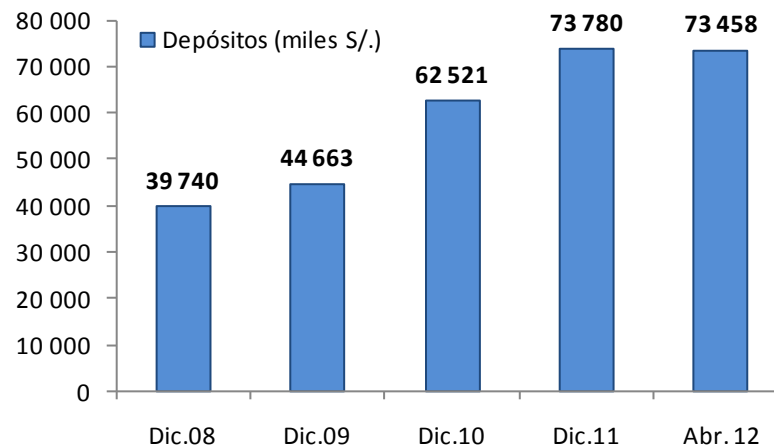
Fuente: Superintendencia de Banca, Seguros y AFP (SBS)

Elaboración: BCRP- Sucursal Huancayo. Departamento de Estudios Económicos

Del total de 7 empresas de microfinanzas y una bancaria, el 84,3 % del depósito se concentró en el Banco de Crédito (48,5%) y la Caja Municipal de Huancayo (35,8%).

Depósitos del Sistema Financiero 1/

(Saldos en miles de nuevos soles)





Anuncios de inversión privada por US\$ 1 150 millones.

Empresa	Sector	Mill. US\$	Ejecución 1/	Detalle
Kallpa Generación	Energía	750	2012 - 2014	Construcción de la central hidráulica "Cerro del Aguila", que tendrá una potencia instalada de 400 megavatios. La central se ubicará en la provincia de Tayacaja entre los distritos de Colcabamba y Surcubamba.
Treasury Metals	Minería	n.d.	2011 - 2013	Explotación de la mina de oro "Pico Machay", ubicada en la provincia de Huancavelica y adquirido por US\$ 21 millones a la empresa Pan American Silver.
Coastal Pacific	Minería	n.d.	2011 - 2013	Avance de la segunda etapa de exploración de su proyecto minero polimetálico de Santa Rita, localizado en el distrito de Acobambilla en la provincia de Huancavelica, donde se ha encontrado una alta mineralización para plata, zinc y plomo en el cerro Huamaspunco
Milpo	Minería	300	n.d.	Explotación de la mina Pukaqaqa, para la extracción de cobre y oro. Se encuentra a 10 km al noreste de la ciudad de Huancavelica y abarcará una extensión de 3 250 has.
Alturas Minerals	Minería	100	n.d.	Desarrollo del proyecto Huajoto ubicado en la provincia de Huancavelica, para la producción polimetálica de oro, zinc y cobre,
TOTAL		1 150		

1/ Preliminar.

Fuente: Portales web de empresas involucradas, Proinversión, Ministerio de Energía y Minas, diarios especializados y agencias de noticias.