



BANCO CENTRAL DE RESERVA DEL PERÚ

95 AÑOS | 1922 - 2017

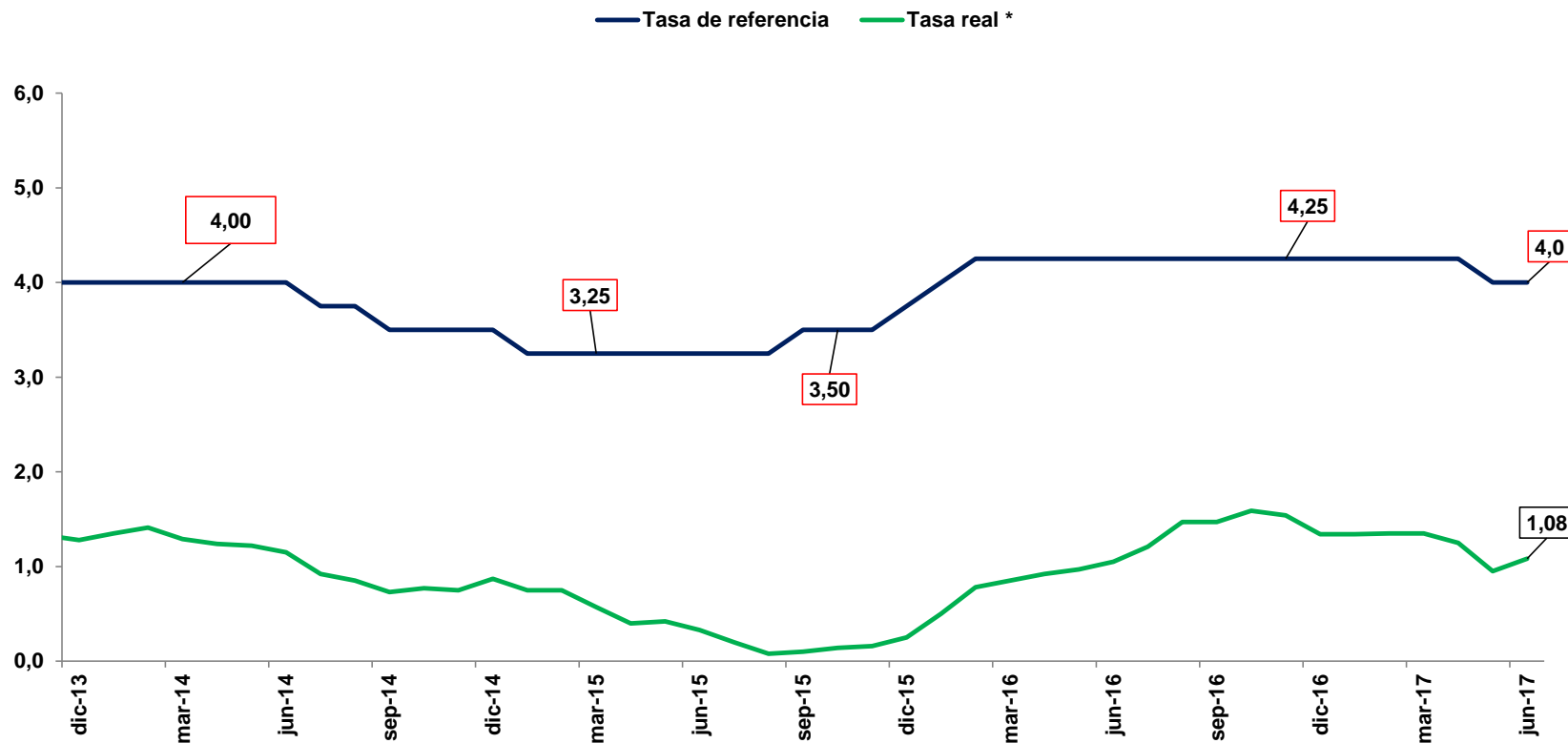
Programa Monetario Junio 2017

9 de junio de 2017



El Directorio del Banco Central de Reserva del Perú acordó mantener la tasa de interés de referencia de la política monetaria en 4,0 por ciento.

Tasa de interés de referencia nominal y real*: Dic. 2013 - Jun. 2017 (En porcentaje)



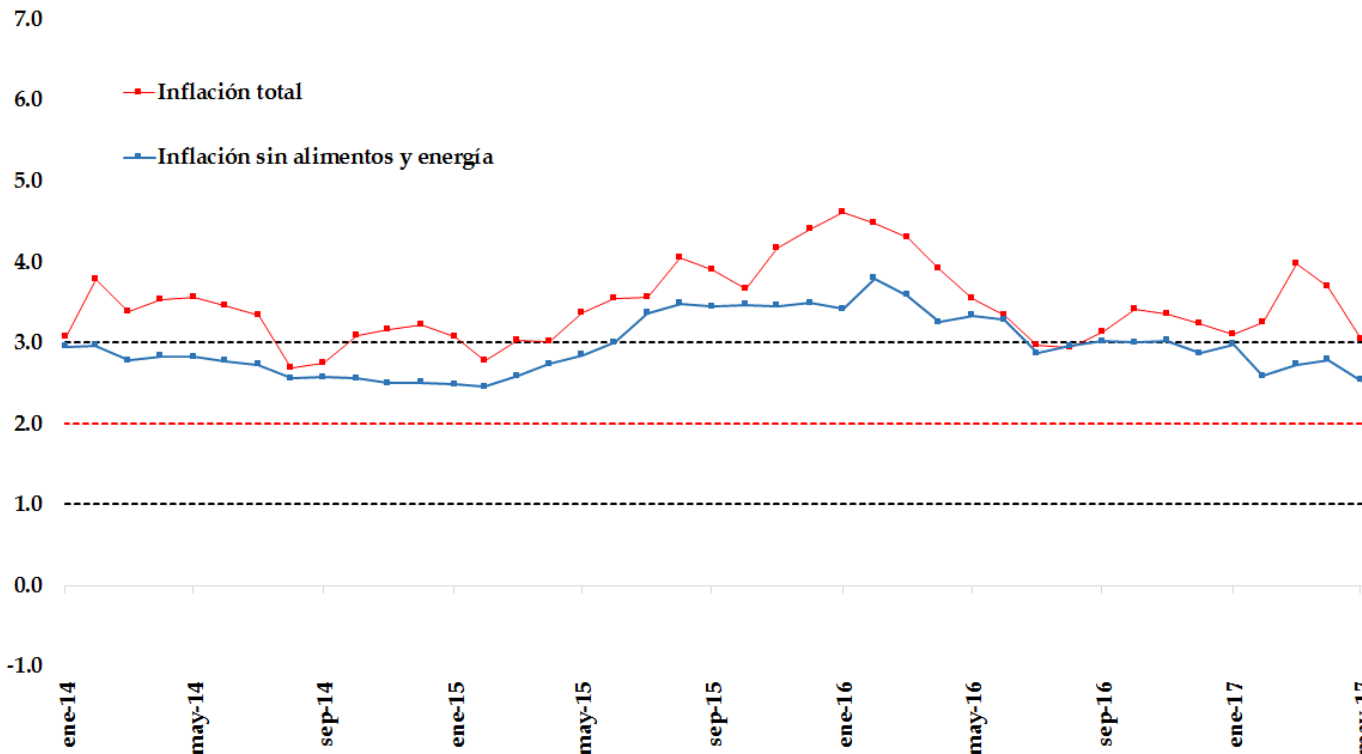
* Con expectativas de inflación



La inflación de mayo fue -0,42 por ciento, por la significativa reversión del aumento en los precios de algunos alimentos, con lo cual tasa interanual de inflación se redujo por segundo mes consecutivo de 3,69 por ciento en abril a 3,04 por ciento en mayo. La tasa de inflación sin alimentos y energía fue 0,08 por ciento, con lo cual la tasa interanual pasó de 2,79 por ciento en abril a 2,54 por ciento en mayo, dentro del rango meta. Se proyecta que la inflación converja al rango meta durante 2017.

Inflación 12 meses

(Puntos porcentuales)



	Inflación	Inflación SAE
May-16	3,54	3,33
Dic-16	3,23	2,87
Mar-17	3,97	2,72
Abr-17	3,69	2,79
May-17	3,04	2,54

	% de veces < 3%*
Inflación Sin Alimentos y Energía	83%

* Desde ene-2001

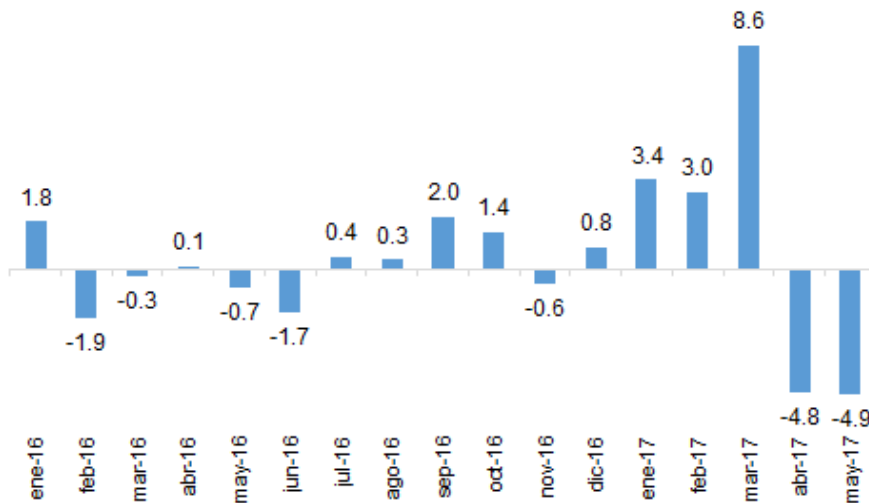


La proyección de inflación toma en cuenta los siguientes factores:

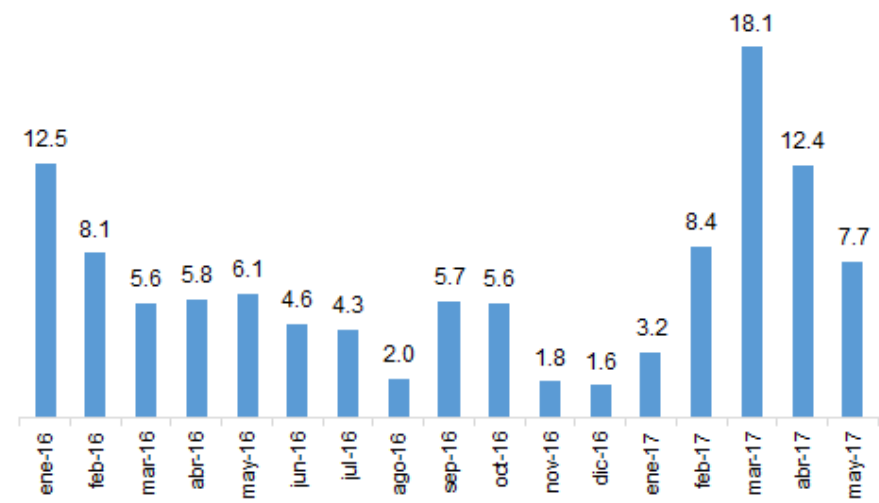
(i) La reversión de los choques de oferta que afectaron a la inflación en el primer trimestre continuó en mayo, acercándose la inflación al límite superior del rango meta.

Alimentos perecibles

Var. % mensuales



Var. % 12 meses

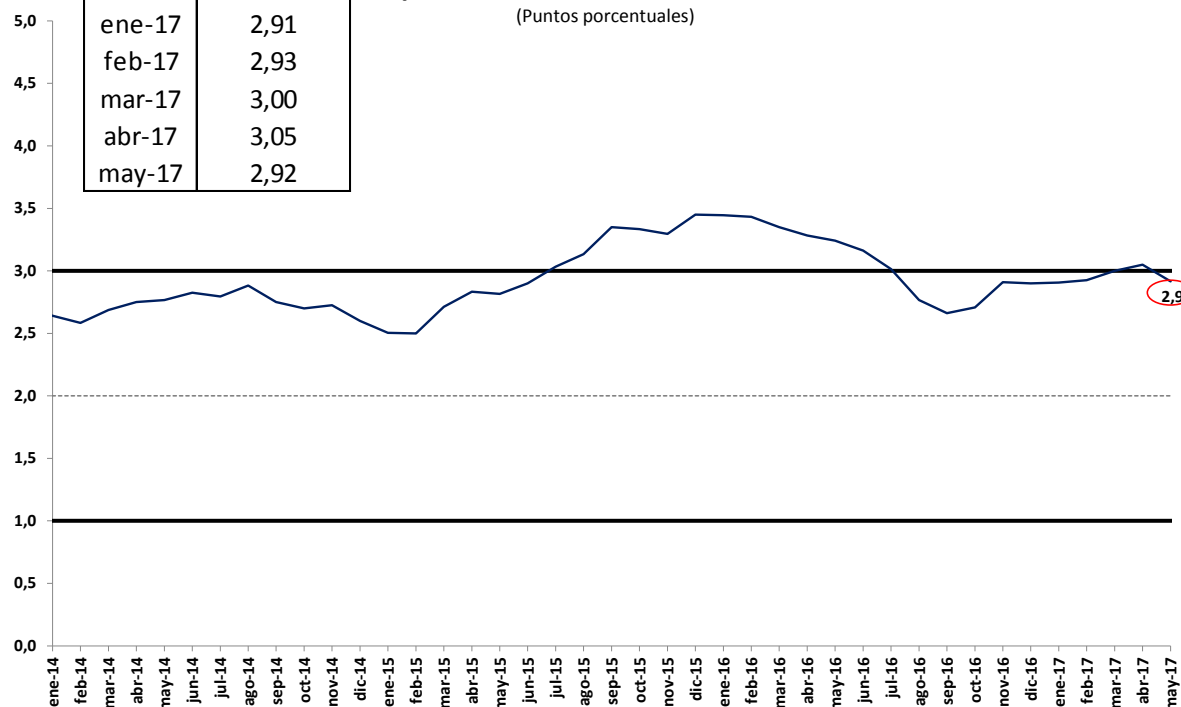




(ii) Las expectativas de inflación a 12 meses retornaron al rango meta.

Mes	Expectativa de Inflación
dic-15	3,45
mar-16	3,35
jun-16	3,16
sep-16	2,66
dic-16	2,90
ene-17	2,91
feb-17	2,93
mar-17	3,00
abr-17	3,05
may-17	2,92

Expectativas de inflación a 12 meses*
(Puntos porcentuales)



Inflación	% de veces < 3%*
Expectativas	79%

* Desde ene-2001

ENCUESTA DE EXPECTATIVAS MACROECONÓMICAS: INFLACIÓN (%)

	Encuesta realizada al:		
	31 de Mar.	28 de Abr.	28 de May.
ANALISTAS ECONÓMICOS 1/			
2017	3,0	3,2	3,0
2018	2,7	2,8	2,8
2019	2,5	2,5	2,7
SISTEMA FINANCIERO 2/			
2017	3,1	3,2	3,0
2018	3,0	2,8	2,8
2019	2,8	2,8	2,8
EMPRESAS NO FINANCIERAS 3/			
2017	3,2	3,2	3,1
2018	3,0	3,0	3,0
2019	3,0	3,0	3,0

^{1/} 17 analistas en marzo, 14 en abril y 27 en mayo de 2017.

^{2/} 20 empresas financieras en marzo, 23 en abril y 22 en mayo de 2017.

^{3/} 335 empresas no financieras en marzo, 332 en abril y 346 en mayo de 2017.

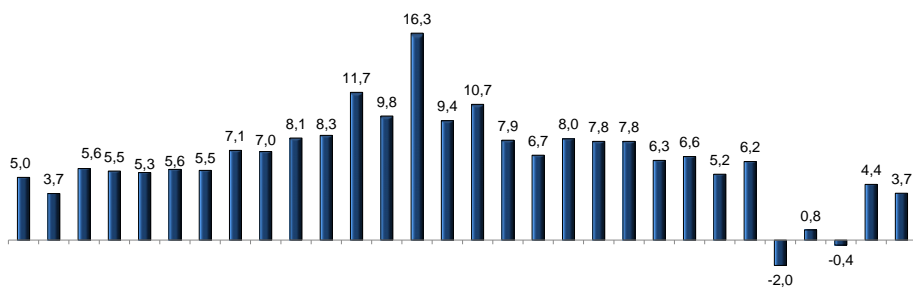
* Corresponde al promedio de las expectativas del sistema financiero y analistas económicos.



(iii) El crecimiento de la actividad económica se mantiene a un ritmo por debajo de su potencial. Se espera que la actividad económica en los próximos trimestres se recupere por el aumento del gasto público y por el efecto de los mayores precios de exportaciones en lo que va del año.

Consumo de Electricidad

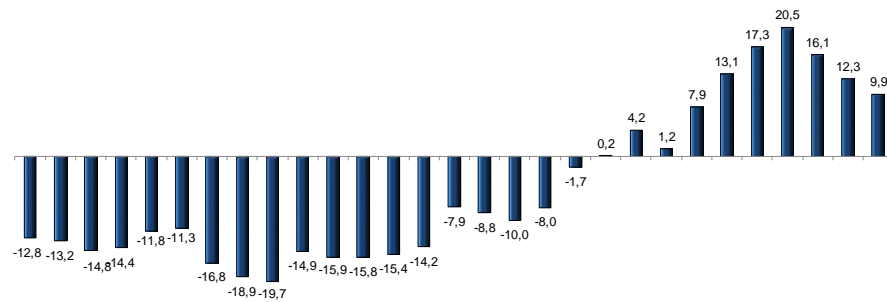
(variación % respecto a similar periodo del año anterior)



* Preliminar

Índice de Precios de Exportación

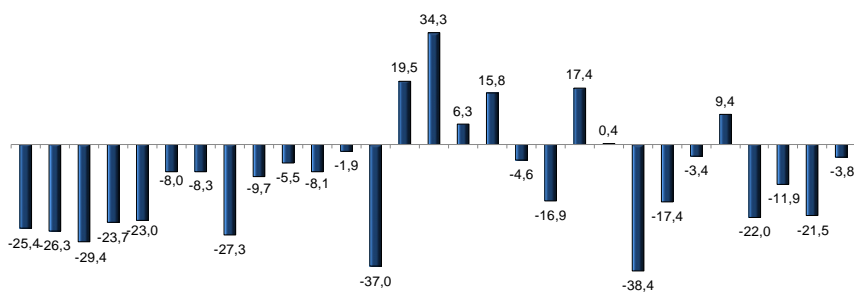
(variación % respecto a similar periodo del año anterior)



*Proyección.

Formación Bruta de Capital del Gobierno General

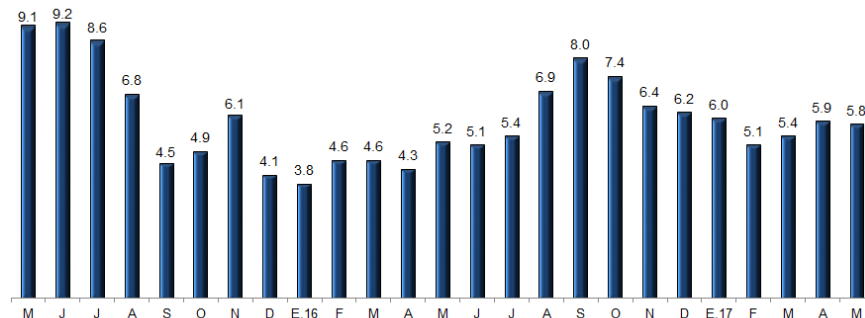
(variación % respecto a similar periodo del año anterior)



*Preliminar

Circulante

(variación % respecto a similar periodo del año anterior)





Los indicadores de expectativas empresariales se mantienen en el rango optimista, aunque por debajo de sus niveles observados en el primer trimestre. Las expectativas de crecimiento del PBI para 2017 se ubican entre 2,6 y 3,0 por ciento.

Resultados de la Encuesta de Expectativas Macroeconómicas

	Diciembre 2016	Marzo 2017	Abril 2017	Mayo 2017
SITUACIÓN ACTUAL				
SITUACIÓN ACTUAL DEL NEGOCIO	59,6	57,3	58,2	58,0
NIVEL DE VENTAS	55,8	46,6	53,1	54,1
ÓRDENES DE COMPRA RESPECTO AL MES ANTERIOR	53,7	46,7	52,4	53,4
NIVEL DE PRODUCCIÓN	52,5	46,6	52,7	53,2
NIVEL DE DEMANDA CON RESPECTO A LO ESPERADO	44,8	41,1	43,3	45,7
INVENTARIOS RESPECTO AL MES ANTERIOR ^{1/}	46,9	50,3	44,7	46,7
NIVEL DE EMPLEO	51,3	48,5	49,7	49,2
EXPECTATIVA				
EXPECTATIVA DE DEMANDA DE SUS PRODUCTOS A 3 MESES	58,3	55,1	62,9	61,9
EXPECTATIVA DE CONTRATACIÓN DE PERSONAL A 3 MESES	51,7	50,2	52,9	50,9
EXPECTATIVA DE LA SITUACIÓN DE SU EMPRESA A 3 MESES	61,3	56,5	62,4	61,1
EXPECTATIVA DEL SECTOR A 3 MESES	57,1	52,2	59,4	57,8
EXPECTATIVA DE LA ECONOMÍA A 3 MESES	57,3	43,8	53,6	54,2
EXPECTATIVA DEL SECTOR A 12 MESES	68,6	62,6	67,5	62,6
EXPECTATIVA DE LA ECONOMÍA A 12 MESES	70,1	58,1	66,4	65,3

Resultados mayores a 50 se encuentran en el tramo optimista.

ENCUESTA DE EXPECTATIVAS MACROECONÓMICAS:
CRECIMIENTO DEL PBI (%)

	Encuesta realizada al:		
	31 de Mar.	28 de Abr.	28 de May.
ANALISTAS ECONÓMICOS 1/			
2017	3,0	2,5	2,6
2018	3,8	3,9	3,6
2019	4,0	4,0	4,0
SISTEMA FINANCIERO 2/			
2017	3,3	2,5	2,6
2018	3,9	3,7	3,6
2019	4,0	4,0	4,0
EMPRESAS NO FINANCIERAS 3/			
2017	3,5	3,2	3,0
2018	4,0	4,0	3,9
2019	4,1	4,0	4,0

^{1/} 17 analistas en marzo, 14 en abril y 27 en mayo de 2017.

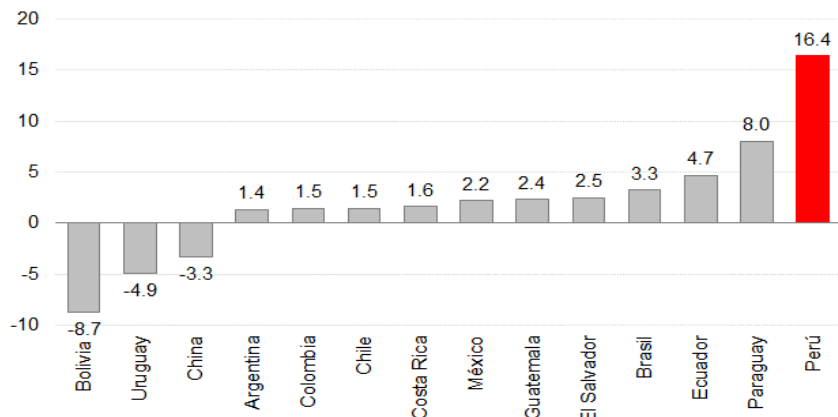
^{2/} 20 empresas financieras en marzo, 23 en abril y 22 en mayo de 2017.

^{3/} 335 empresas no financieras en marzo, 332 en abril y 346 en mayo de 2017.



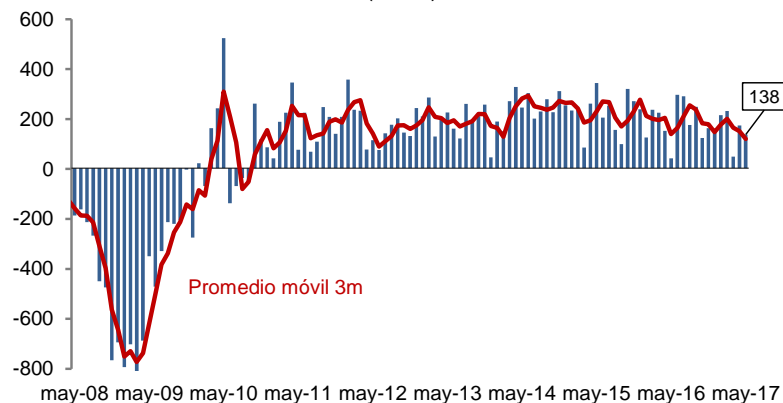
(iv) La economía mundial continúa recuperándose gradualmente, aunque se mantiene cierta incertidumbre respecto a las políticas de economías desarrolladas.

Valor de Exportaciones en América Latina y China
variación porcentual anual
abril 2015 - marzo 2016 respecto a abril 2016 - marzo 2017



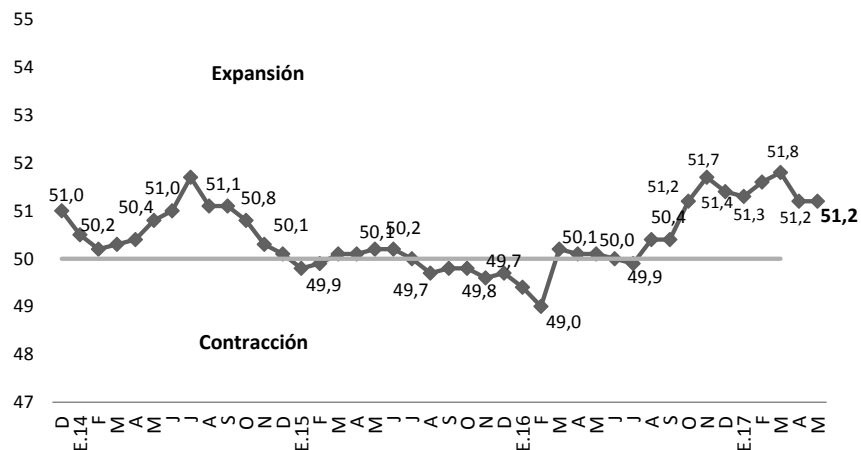
Fuente: OMC

EUA: creación de empleo no agrícola
(miles)



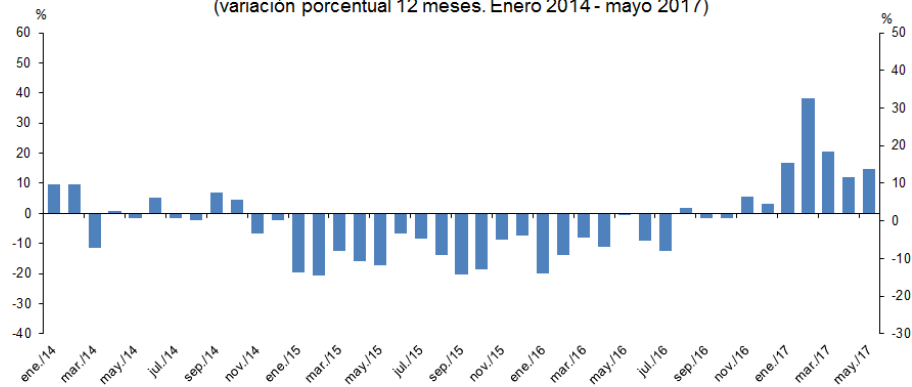
Fuente: Bloomberg

PMI Manufactura-China



Fuente: Instituto de Estadísticas de China

China: Importaciones totales
(variación porcentual 12 meses. Enero 2014 - mayo 2017)

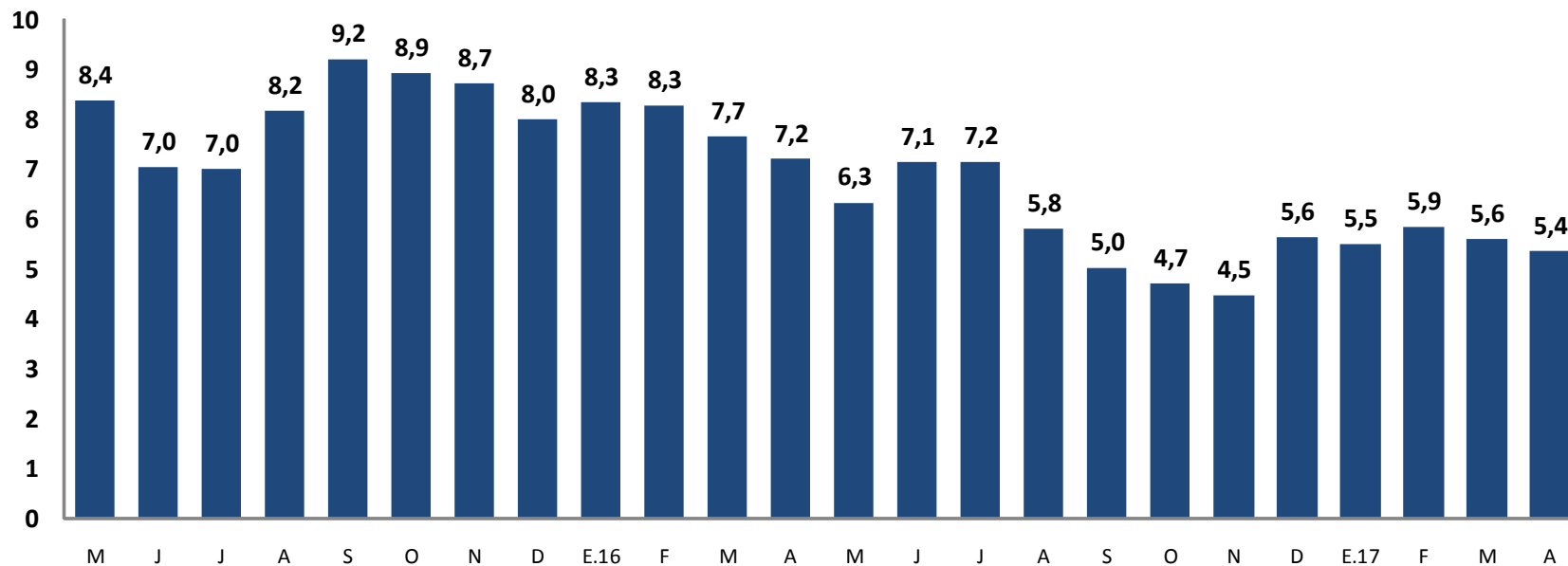


Fuente: Bloomberg



El crédito al sector privado en abril creció 5,4 por ciento.

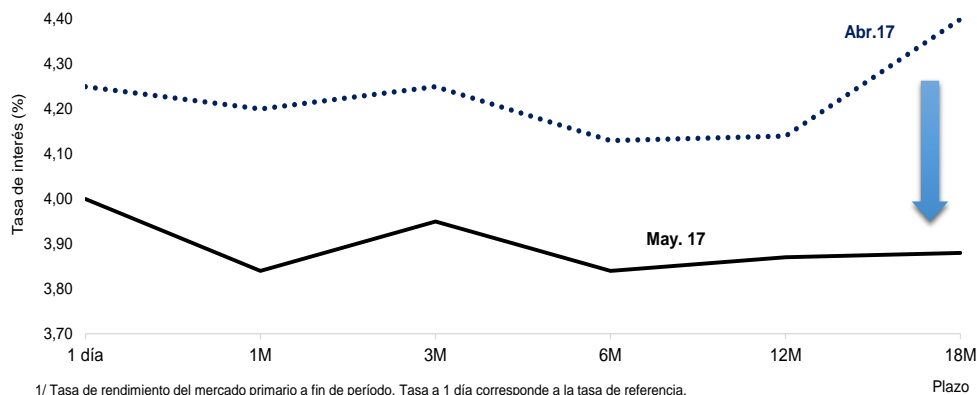
Crédito Total al Sector Privado (tasa de variación anual)





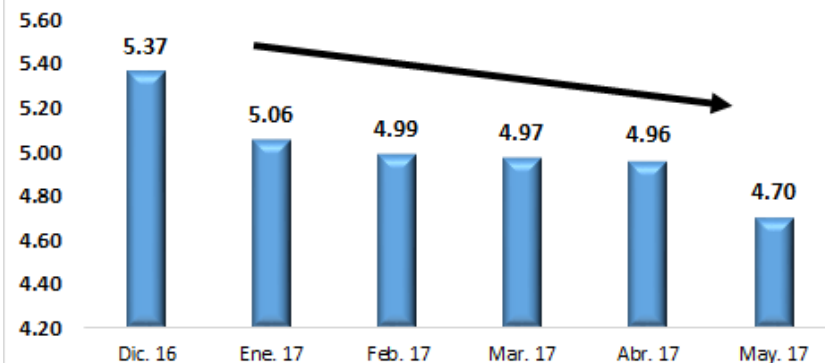
Las tasas de interés del mercado monetario han disminuido en los últimos meses

Curva de Rendimiento de Valores del BCRP 1/



1/ Tasa de rendimiento del mercado primario a fin de periodo. Tasa a 1 día corresponde a la tasa de referencia.

Tasa de Interés Preferencial Corporativa a 90 días



Tasa de CDBCRP (en %)

Plazo	dic-16	ene-17	feb-17	mar-17	abr-17	may-17	jun-17*
6M	4,40	4,48	4,54	4,24	4,13	3,84	3,81
12M	4,35	4,55	4,57	4,33	4,14	3,87	3,85
18M	4,85	4,76	4,78	4,39	4,40	3,88	3,85

* Al 07 de junio



La balanza comercial acumula un superávit de US\$ 1 263 millones al cierre de abril del presente año.

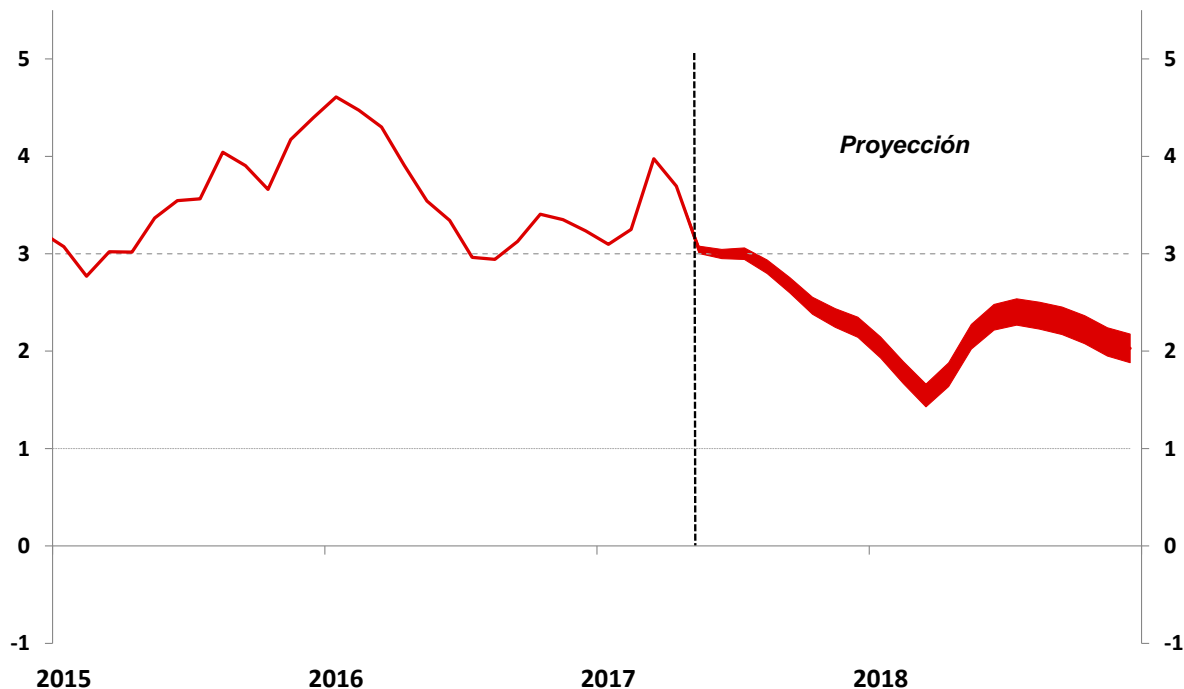
Balanza Comercial				
(en millones de US\$)				
	2015	2016	Ene-Abr 2016	Ene-Abr 2017
1. EXPORTACIONES	34 414	37 020	10 560	13 234
<i>Del cual:</i>				
Productos tradicionales	23 432	26 137	7 275	9 754
Productos no tradicionales	10 895	10 782	3 257	3 438
2. IMPORTACIONES	37 331	35 132	11 135	11 971
<i>Del cual:</i>				
Bienes de consumo	8 754	8 614	2 672	2 775
Insumos	15 911	15 140	4 605	5 763
Bienes de capital	12 002	11 113	3 723	3 362
3. <u>BALANZA COMERCIAL</u>	<u>-2 916</u>	<u>1 888</u>	<u>-575</u>	<u>1 263</u>



El Directorio se encuentra especialmente atento a la nueva información sobre la inflación y sus determinantes, sobre todo a aquella referida a las expectativas de inflación y a la evolución de la actividad económica, para continuar flexibilizando la posición de política monetaria en el corto plazo.

Proyección de la inflación, 2017-2018

(Variación porcentual últimos 12 meses)





BANCO CENTRAL DE RESERVA DEL PERÚ

95 AÑOS | 1922 - 2017

Programa Monetario Junio 2017

9 de junio de 2017