

Programa Monetario Julio 2011

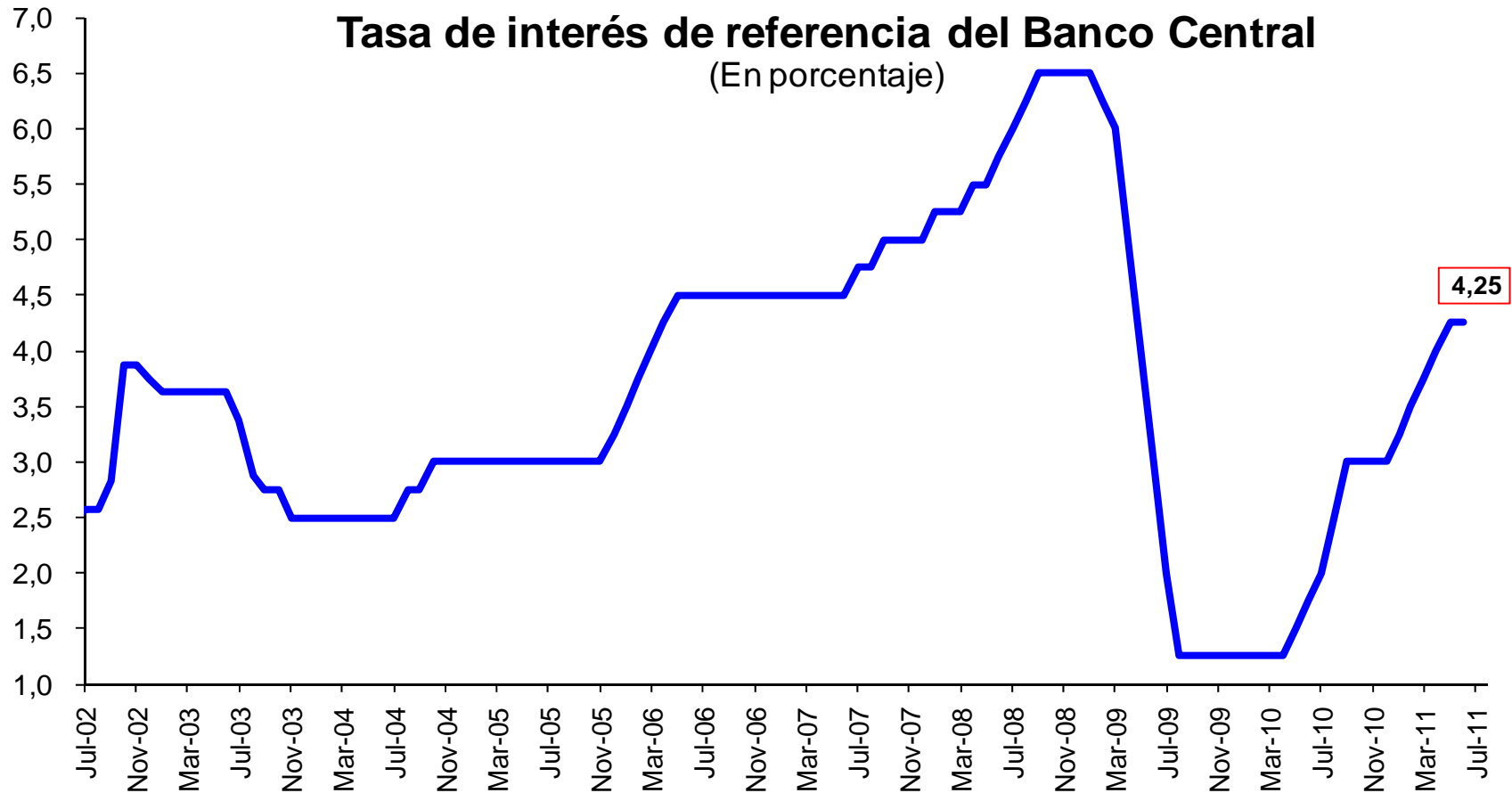


BANCO CENTRAL DE RESERVA DEL PERÚ



Tasa de referencia

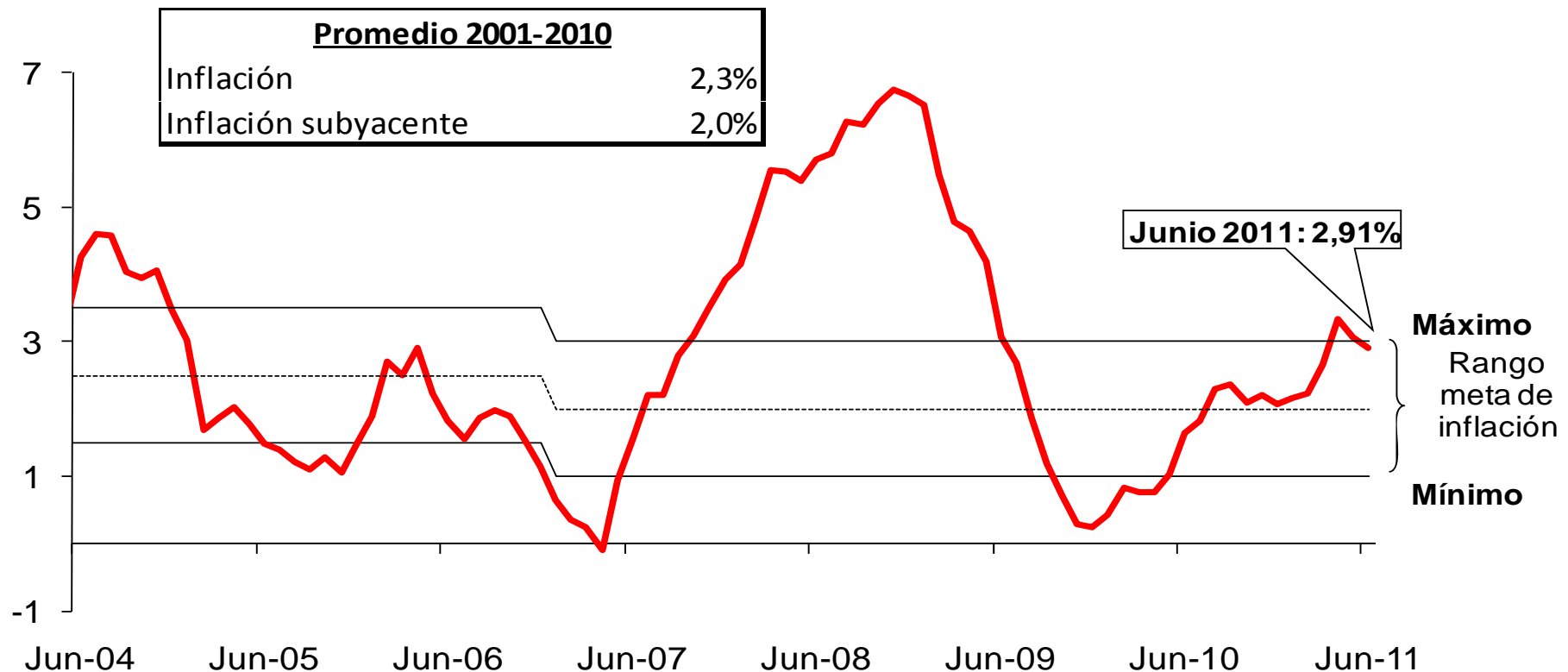
El Directorio del Banco Central de Reserva del Perú aprobó mantener la tasa de interés de referencia de la política monetaria en 4,25 por ciento.



Inflación

Esta pausa en el alza de la tasa de referencia toma en cuenta tanto la moderación de la inflación y de algunos indicadores de actividad, así como la mayor incertidumbre sobre la economía mundial. Futuros ajustes en la tasa de interés de referencia estarán condicionados a la nueva información sobre la inflación y sus determinantes.

INFLACIÓN Y META DE INFLACIÓN (Variación porcentual últimos 12 meses)



Inflación

La inflación de junio fue 0,1 por ciento, ubicándose la tasa de inflación anual en 2,91 por ciento. La inflación subyacente fue 0,32 por ciento, acumulando una variación anual de 2,99 por ciento. La inflación sin alimentos y energía fue 0,26 por ciento acumulando una variación anual de 2,01 por ciento.

INFLACIÓN (Variación porcentual)

	Peso 2009=100	Junio 2011		
		Mes	Acumulado anual	12 meses anual
I. INFLACIÓN	<u>100,0</u>	<u>0,10</u>	<u>2,25</u>	<u>2,91</u>
II. SUBYACENTE	<u>65,2</u>	<u>0,32</u>	<u>2,08</u>	<u>2,99</u>
III. NO SUBYACENTE	<u>34,8</u>	<u>-0,32</u>	<u>2,57</u>	<u>2,76</u>
Alimentos	14,8	-1,4	5,4	3,1
Carne de pollo	3,0	-7,6	4,4	-2,4
Pan	1,9	0,0	6,6	7,7
Arroz	1,9	0,3	11,7	13,2
Papa	0,9	-1,0	-5,9	0,3
Azúcar	0,5	0,0	2,4	6,6
Fideos	0,5	0,0	1,6	0,9
Aceites	0,5	0,6	20,3	19,4
Resto de alimentos	5,6	0,0	4,8	0,2
Pescado fresco y congelado	0,7	8,0	7,1	14,7
Cebolla	0,4	-14,5	61,7	9,2
Combustibles	2,8	1,5	3,9	9,0
Gasolina y lubricantes	1,3	2,7	7,2	12,1
Gas	1,4	0,2	0,8	6,1
Transportes	8,9	0,2	-0,5	2,0
Servicios públicos	8,4	0,6	0,3	0,6
Electricidad	2,9	0,0	0,1	2,3
Teléfonos	2,9	-0,1	-2,2	-3,8
Consumo de agua	1,6	2,9	5,2	5,9
Nota				
Subyacente sin alimentos	42,2	0,20	1,61	2,30
IPC sin alimentos y energía	56,4	0,26	1,16	2,01

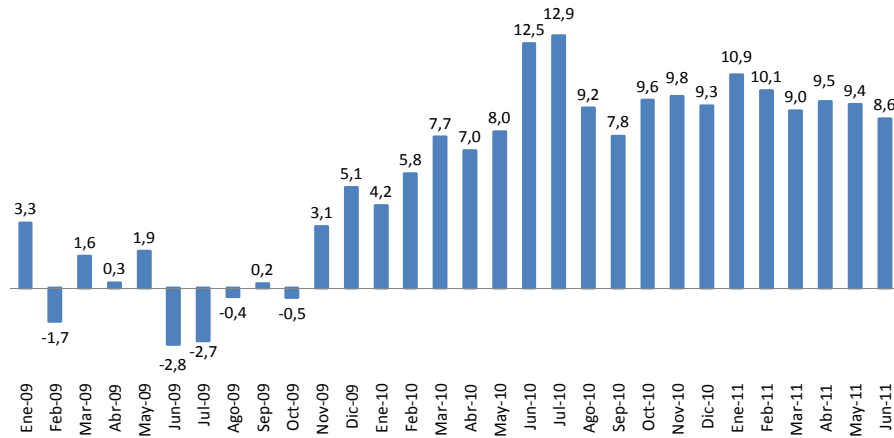


Actividad económica

Algunos indicadores actuales y adelantados de actividad muestran un crecimiento menor respecto a los meses anteriores.

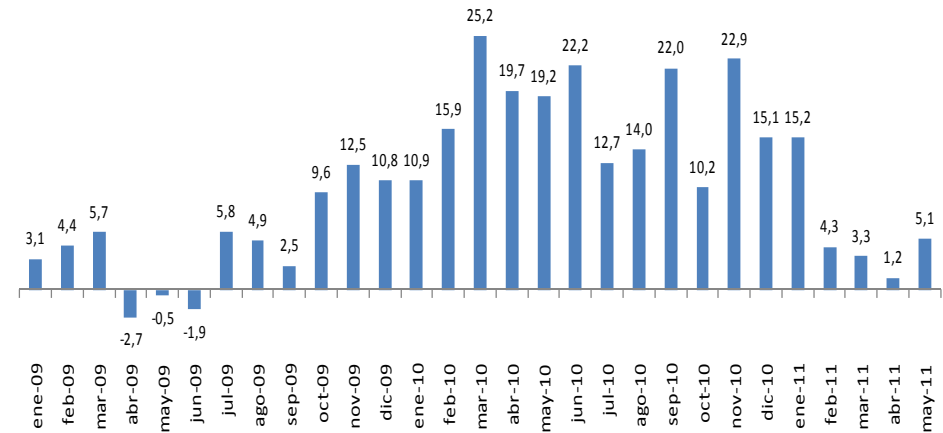
Indicador de electricidad

(Variación porcentual respecto a igual período del año anterior)



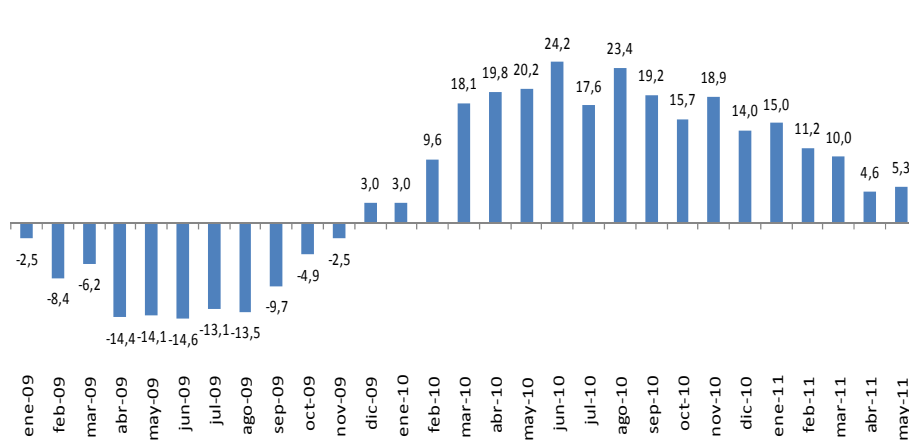
Consumo interno de cemento

(Variación porcentual respecto a igual período del año anterior)

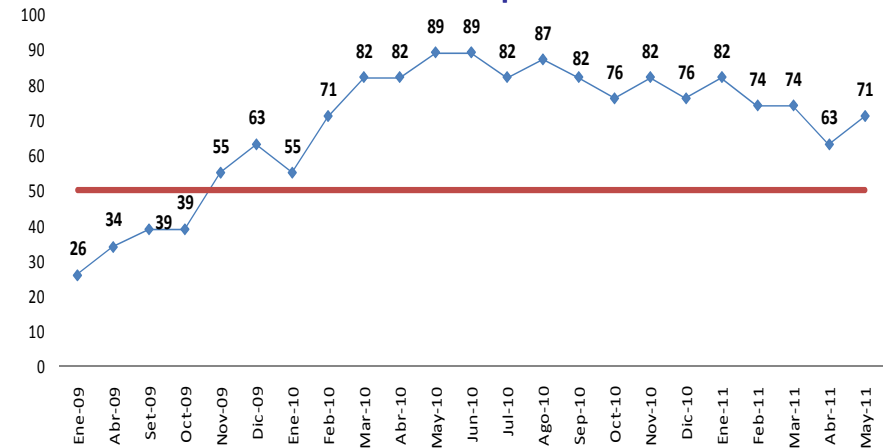


Manufactura no primaria

(Variación porcentual respecto a igual período del año anterior)



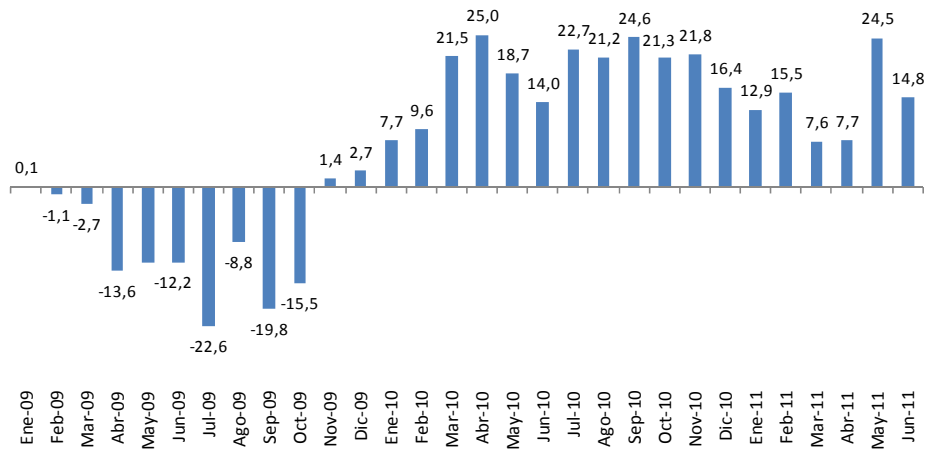
Índice de número de ramas de la manufactura no primaria con variación positiva



Actividad económica

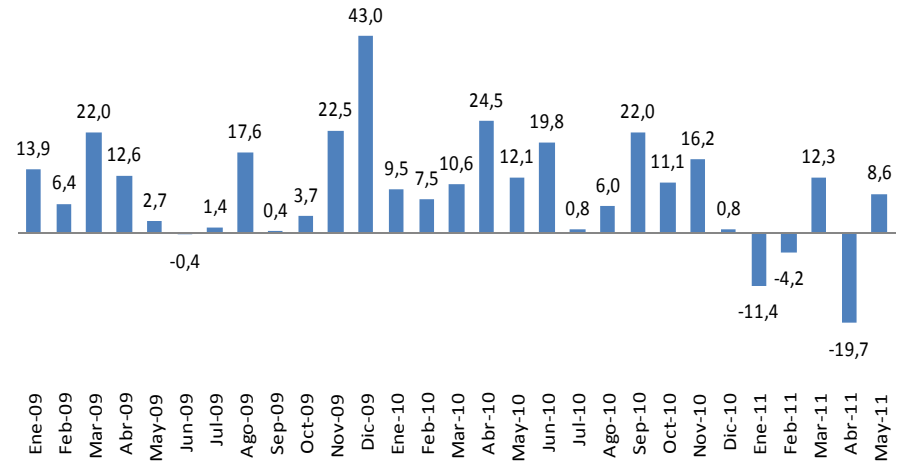
Recaudación IGV

(Variación real respecto a igual período del año anterior)



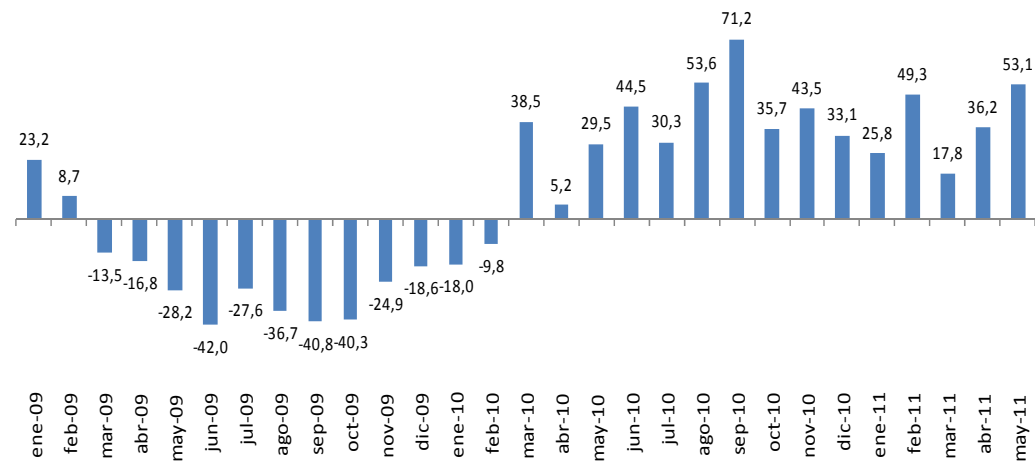
Gasto no financiero del Gobierno General

(Variación real respecto a igual período del año anterior)



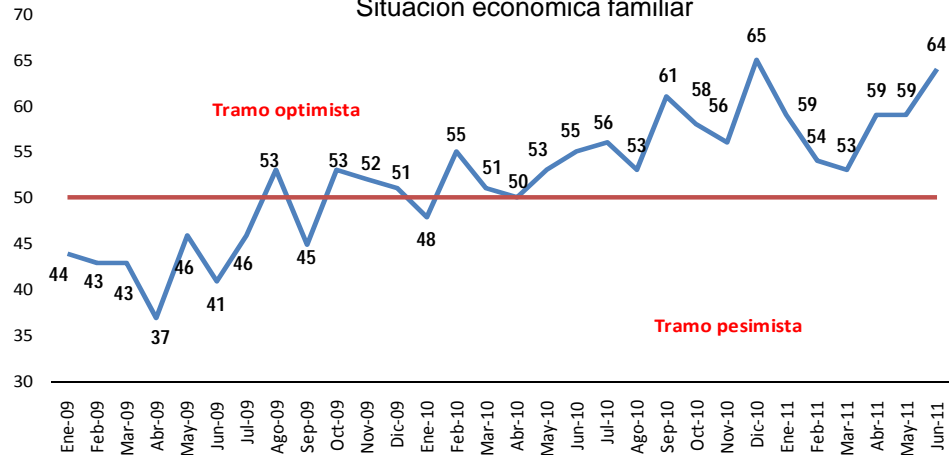
Volumen de importaciones de bienes de capital

(Variación porcentual respecto a igual período del año anterior)



Actividad económica

Índice de confianza del consumidor
Situación económica familiar

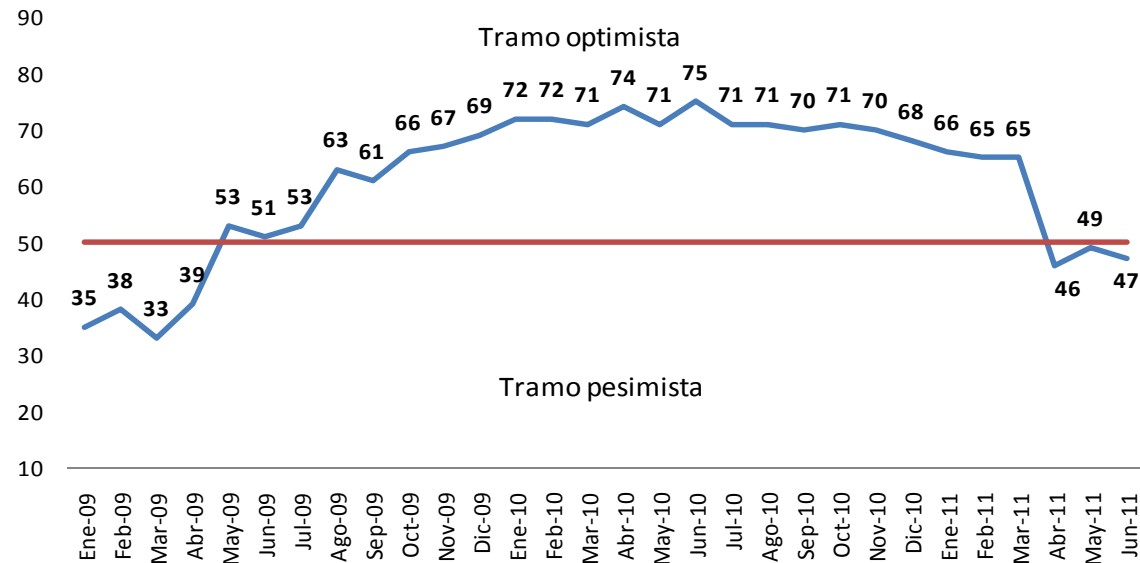


Fuente: IPSOS APOYO

Encuesta de expectativas de crecimiento del PBI
30 de junio de 2011

	2011	2012	2013
Sistema financiero	6,5	6,0	6,0
Analistas económicos	6,5	6,0	6,0
Empresas no financieras	6,5	6,0	6,0

Expectativa de la economía a 3 meses

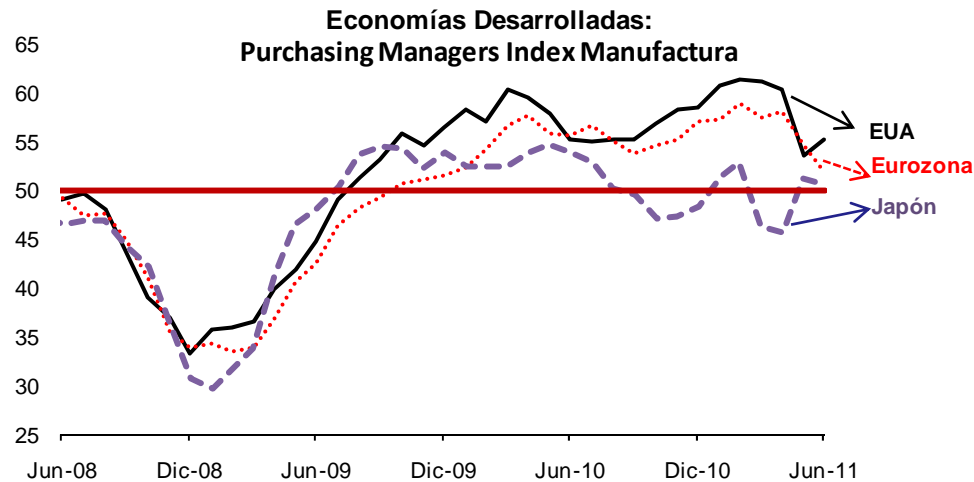


Fuente: Encuesta de Expectativas Macroeconómicas, BCRP. Muestra representativa de 284 empresas de los diversos sectores económicos.



Entorno internacional

Por otro lado, los indicadores de actividad de la economía mundial muestran signos de debilidad y de mayor incertidumbre por la persistencia de riesgos tales como la situación fiscal de algunos países industrializados.



Primas de seguro por moratoria (CDS spread en pbs.)

	Dic-09	Jun-10	Dic-10	Ene-11	Feb-11	Mar-11	Abr-11	31-May	30-Jun	07-Jul	
Grecia	283	909	1026	861	942	994	1300	1419	1911	2150	↑
Portugal	92	310	497	427	465	579	648	682	753	978	↑
Irlanda	158	266	619	592	579	644	661	672	744	855	↑
España	113	261	348	250	255	234	235	252	261	303	↑
Hungría	238	342	378	341	303	259	244	259	270	277	↑
Alemania	26	45	59	60	53	45	44	40	41	44	↑
Reino Unido	83	76	74	69	62	55	57	58	61	66	↑
Francia	32	90	107	98	91	75	74	74	81	87	↑
Italia	109	190	238	174	179	150	146	163	172	218	↑
Bélgica	54	143	220	171	173	141	144	151	143	161	↑
Rusia	187	198	147	154	140	128	127	138	142	141	↓
Polonia	132	154	144	156	152	148	142	146	153	156	↑

Fuente: Bloomberg



Entorno internacional

Precios internacionales de alimentos y combustibles muestran reducciones respecto a mayo.

TRIGO (US\$/tm.)



MAÍZ (US\$/tm.)



ACEITE DE SOYA (US\$/tm.)



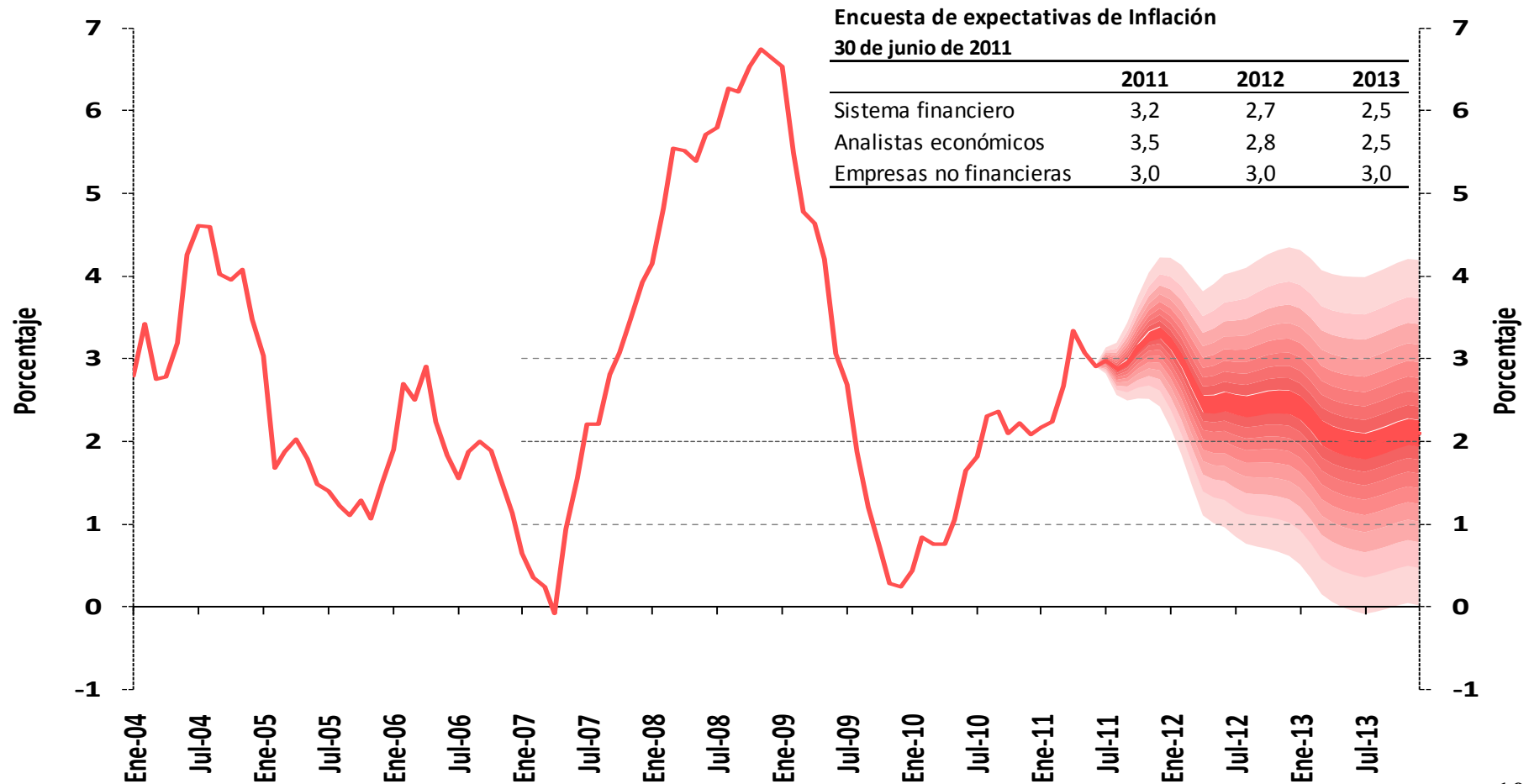
PETRÓLEO WTI (US\$/bar.)



Inflación

El Directorio se encuentra atento a la proyección de inflación y sus determinantes para adoptar futuros ajustes en los instrumentos de política monetaria que garanticen la ubicación de la inflación alrededor de la meta.

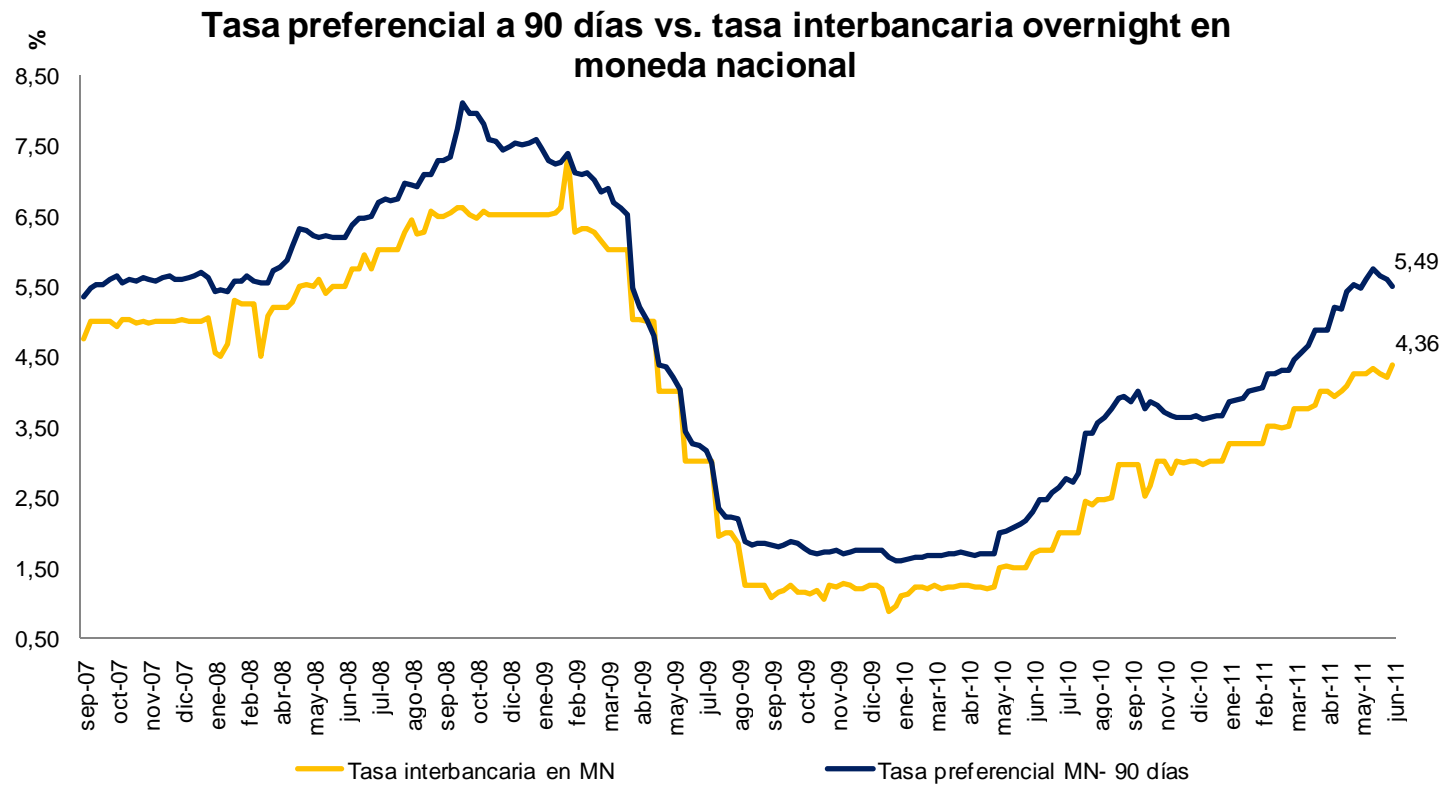
Proyección de la inflación *
(Últimos 12 meses)



* Publicado en el Reporte de Inflación de junio de 2011.



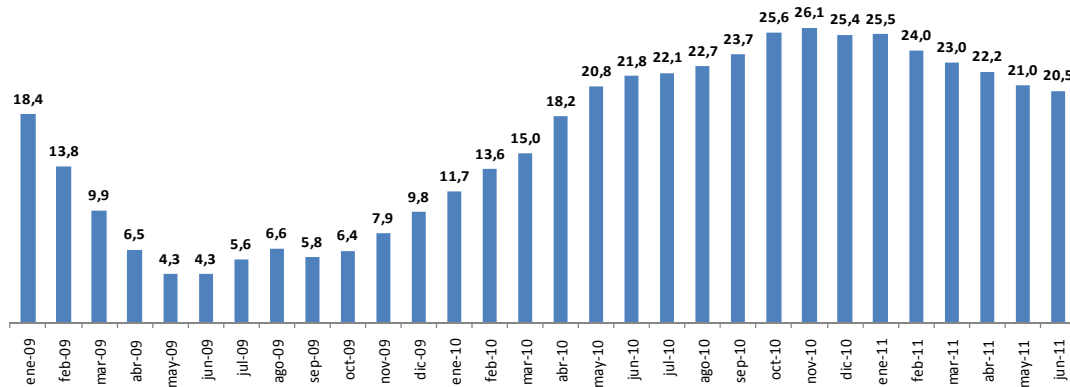
Tasas de interés



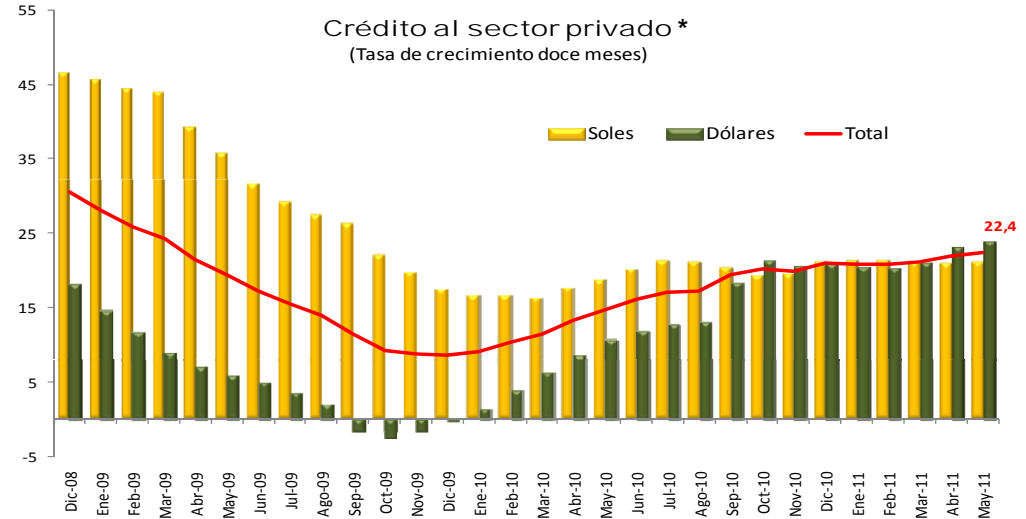
Circulante y crédito

El circulante creció en junio a una tasa anual de 20,5 por ciento, mientras que el crédito creció 22,4 por ciento en mayo.

Circulante promedio
(Var. % respecto a similar periodo del año anterior)



Crédito al sector privado *
(Tasa de crecimiento doce meses)



* Incluye las colocaciones de las sucursales del exterior de la banca.



Crédito

La aceleración del crédito en mayo es explicada principalmente por el mayor crecimiento de los créditos de comercio exterior.

CRÉDITO AL SECTOR PRIVADO TOTAL DE LAS SOCIEDADES DE DEPÓSITO, POR TIPO DE COLOCACIÓN 1/

	Saldos en millones de soles			Tasas de crecimiento (%)		
	May-10	Abr-11	May-11	Abr-11/ Abr-10	May-11/ May-10	May-11/ Abr-11
Créditos a empresas 1/	78 280	93 204	95 861	22,0	22,5	2,9
De los cuales:						
Comercio Exterior	6 213	8 901	9 921	58,4	59,7	11,5
Resto	72 067	84 303	85 939	19,1	19,2	1,9
Créditos a personas naturales	38 078	45 523	46 528	21,7	22,2	2,2
Consumo	23 914	27 880	28 488	18,6	19,1	2,2
Hipotecario	14 164	17 643	18 041	27,0	27,4	2,3
TOTAL	116 358	138 726	142 389	21,9	22,4	2,6

1/ Comprende los créditos a personas jurídicas más tenencias de bonos empresariales, incluyendo las colocaciones de las sucursales en el exterior de los bancos locales

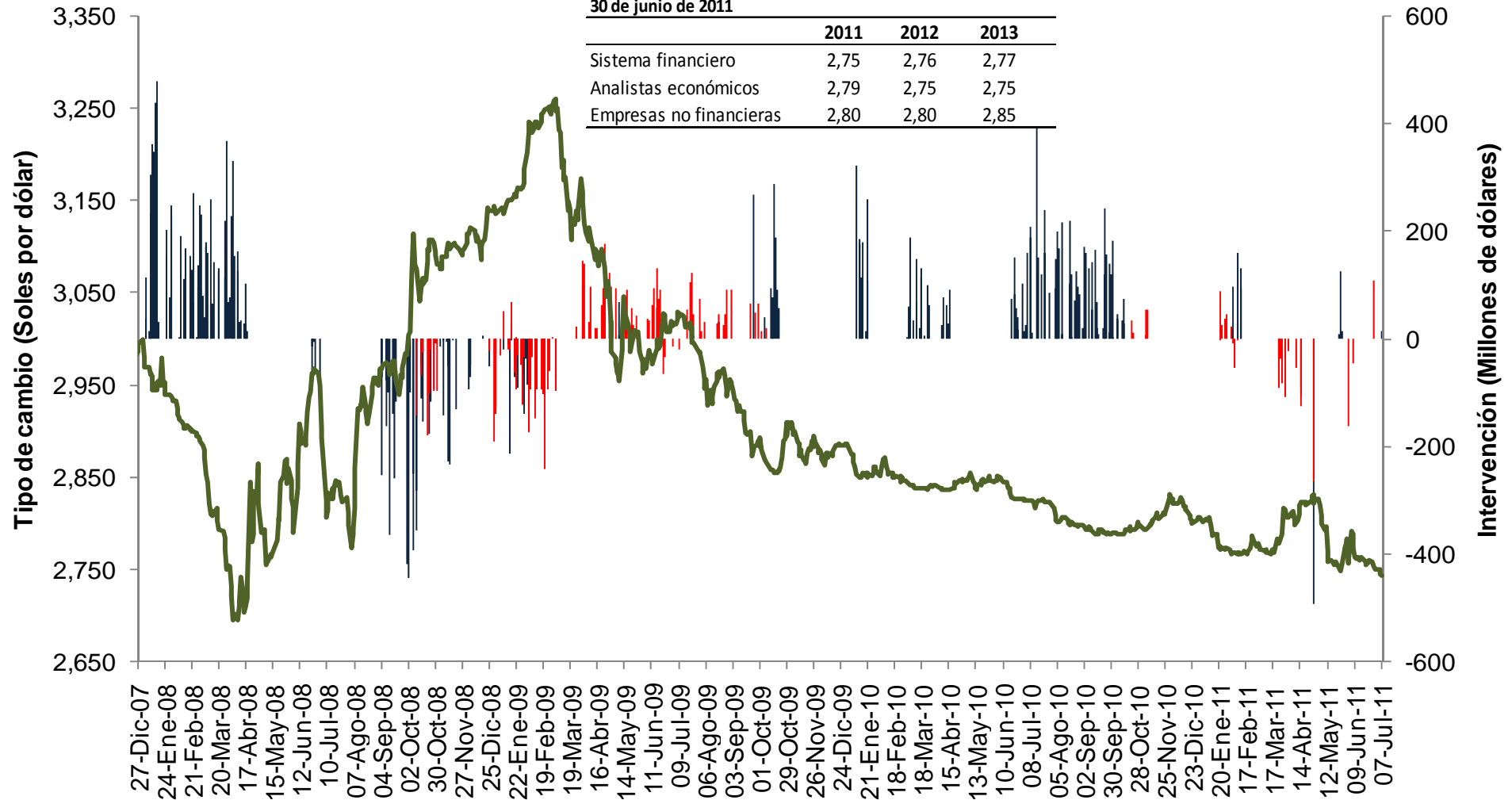


Intervención cambiaria

Tipo de cambio e intervención en el mercado cambiario

Encuesta de expectativas de tipo de cambio
30 de junio de 2011

	2011	2012	2013
Sistema financiero	2,75	2,76	2,77
Analistas económicos	2,79	2,75	2,75
Empresas no financieras	2,80	2,80	2,85



■ Compras netas de dólares ■ Vencimiento neto de CDR BCRP ■ Colocación neta de CDLD BCRP — Tipo de cambio



Balanza Comercial

En mayo, la balanza comercial fue positiva en US\$ 641 millones. Con ello se acumuló un superávit de US\$ 2 757 millones en el año, mayor al superávit comercial de enero – mayo del año pasado, que fue de US\$ 2 329 millones.

BALANZA COMERCIAL (Millones de US\$)

	2010		2011			Var.% de mayo últimos 12 meses	Enero - Mayo		
	Promedio mensual	May.	Promedio I Trim.	Abr.	May		2010	2011	Var.%
EXPORTACIONES	2 964	2 402	3 339	3 380	3 914	63,0	12 981	17 311	33,4
Tradicional	2 306	1 852	2 575	2 606	3 094	67,1	10 150	13 426	32,3
No tradicionales	637	534	737	751	795	48,7	2 729	3 757	37,7
Otros	21	16	26	23	26	61,3	103	128	24,8
IMPORTACIONES	2 401	2 088	2 729	3 095	3 273	56,8	10 652	14 554	36,6
Consumo	457	376	475	495	530	40,9	1 917	2 451	27,8
Insumos	1 169	1 029	1 340	1 656	1 629	58,3	5 354	7 305	36,4
Bienes de capital	756	673	885	911	1 074	59,7	3 277	4 639	41,6
Otros bienes	19	10	29	32	40	288,5	104	159	53,5
BALANZA COMERCIAL	562	314	610	285	641		2 329	2 757	



Programa Monetario Julio 2011



BANCO CENTRAL DE RESERVA DEL PERÚ

