



## Programa Monetario Julio 2008

1



BANCO CENTRAL DE RESERVA DEL PERÚ



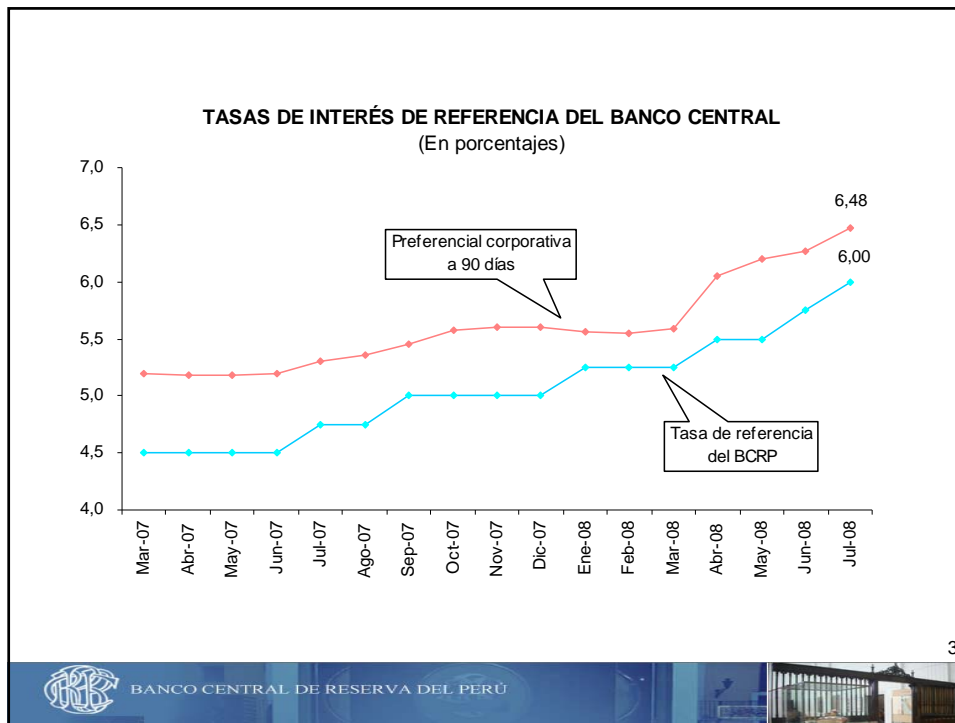
El Directorio del Banco Central de Reserva del Perú aprobó elevar la tasa de interés de referencia de la política monetaria de 5,75 a 6,0 por ciento. Esta decisión –junto con las sucesivas medidas de ajuste monetario tomadas en lo que va del año- está orientada a evitar que se trasladen a las expectativas de inflación los incrementos de precios internacionales de alimentos y combustibles, en un contexto de alto crecimiento del gasto privado y público.

2



BANCO CENTRAL DE RESERVA DEL PERÚ





Asimismo, aprobó que a partir de agosto se eleven los requerimientos de encaje en moneda nacional y en moneda extranjera a las entidades financieras.

Las medidas de encaje que se aplicarán desde agosto son:

- Aumento del encaje mínimo de 8,5 a 9,0 por ciento, extendiendo su aplicación al conjunto de obligaciones en moneda nacional y moneda extranjera.
- Elevación del encaje marginal para obligaciones en moneda extranjera de 45 a 49 por ciento.





### Medidas de Política Monetaria

Programa Monetario	Tasa de Interés de Referencia	Incremento (puntos básicos)	Encajes		
			Mínimo	Marginal soles	Marginal dólares
<b>2007</b>					
Julio	4,75	25	6	6	30
Setiembre	5,00	25	6	6	30
<b>2008</b>					
Enero	5,25	25	6	6	30
Febrero	5,25	-	7	15	40
Marzo	5,25	-	7	15	40
Abril	5,50	25	8,0	20	40
Mayo	5,50	-	8,5	25	45
Junio	5,75	25	8,5	25	45
Julio <sup>1/</sup>	6,00	25	8,5	25	45

<sup>1/</sup> A partir de agosto la tasa de encaje mínimo será 9,0 por ciento y la tasa de encaje marginal en dólares será 49 por ciento.

5



BANCO CENTRAL DE RESERVA DEL PERÚ

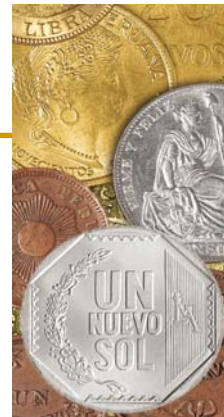
### Acciones previas

- a. Entre julio de 2007 y junio de 2008 la tasa de interés de política monetaria se elevó de 4,5 a 5,75 por ciento.
- b. En febrero:
  - Se elevó la tasa marginal de encaje de 30 a 40 por ciento en moneda extranjera y a 15 por ciento en soles.
  - Se aumentó la tasa de encaje mínima legal de 6 a 7 por ciento.
- c. En marzo:
  - Se aumentó la tasa de encaje mínima legal de 7 a 8 por ciento y la tasa marginal de encaje en moneda nacional de 15 a 20 por ciento.
  - Se igualó la tasa de encaje marginal a 40 por ciento para depósitos y obligaciones de corto plazo en cualquier moneda de las entidades financieras no residentes en el sistema financiero.

6



BANCO CENTRAL DE RESERVA DEL PERÚ



## Acciones previas

d. En abril:

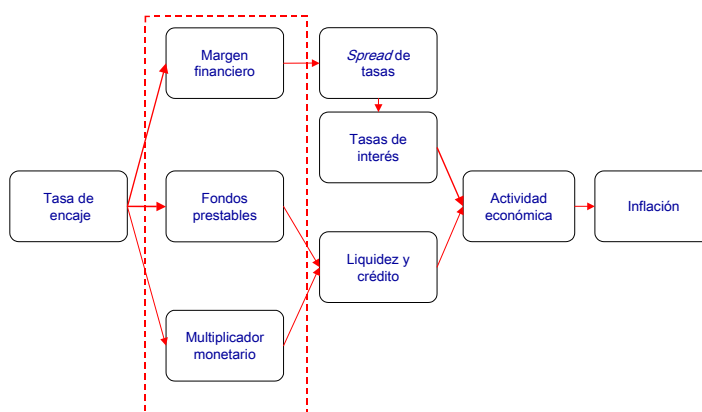
- Se elevó el encaje mínimo de 8,0 a 8,5 por ciento.
- Se elevaron las tasas marginales de encaje de 20 a 25 por ciento en moneda nacional y de 40 a 45 por ciento en moneda extranjera.
- Se elevó el encaje marginal de 40 a 120 por ciento, a las obligaciones en moneda nacional con las entidades financieras no residentes.

7



BANCO CENTRAL DE RESERVA DEL PERÚ

## Efectos del encaje



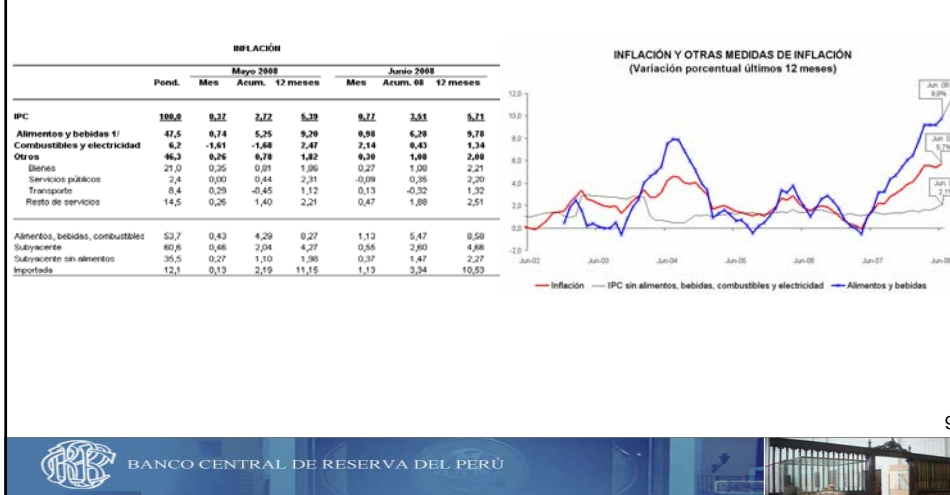
8



BANCO CENTRAL DE RESERVA DEL PERÚ



La tasa de inflación últimos doce meses ascendió a 5,71 por ciento en junio. Excluyendo alimentos, combustibles y energía, el crecimiento del resto de precios en los últimos doce meses fue de 2,08 por ciento.



9



BANCO CENTRAL DE RESERVA DEL PERÚ

## Continúan las presiones inflacionarias

	Inflación Total y de Alimentos por países					
	(Var. % anual)					
	2007 (Dic.)		2008 (Mayo)		2008 (Junio)	
	Total	Alimentos	Total	Alimentos	Total	Alimentos
Venezuela	22,5	30,9	31,4	47,3	30,8	46,2
Turquía	8,4	12,0	10,7	15,7	10,6	14,0
China	6,5	16,7	7,7	19,9		
Chile	7,8	15,2	8,9	19,4	9,5	19,5
Ecuador	3,3	5,7	9,3	20,1		
Singapur	4,4	5,5	7,5	9,0		
Uruguay	8,5	18,1	7,2	14,4	8,4	15,9
Tailandia	3,2	2,8	7,6	11,8	8,9	10,8
Colombia	5,7	8,5	6,4	9,7	7,2	12,0
Perú	3,9	6,1	5,4	9,2	5,7	9,8
Brasil	4,5	10,8	5,6	14,6	6,1	15,8
México	3,8	6,0	4,9	8,7	5,3	9,3
España	4,2	6,6	4,6	6,7		
Corea	3,6	3,3	4,9	4,7	5,5	5,1
EUA	4,1	4,8	4,2	5,0		
Taiwan	3,3	7,6	3,7	9,3	5,0	11,9
Italia	2,6	4,1	3,6	5,7	3,8	6,1
Francia	2,6	3,1	3,3	5,7		
Inglaterra	2,1	5,4	3,3	7,9		
Alemania	2,8	5,7	3,0	7,5		
Canadá	2,4	1,6	2,2	1,9		
Japón	0,7	0,9	1,3	2,4		

Fuente: Bloomberg

10



BANCO CENTRAL DE RESERVA DEL PERÚ



El Directorio continuará atento a la evolución de la inflación y sus determinantes, en particular los indicadores de presiones de demanda y de expectativas de inflación, y reitera que adoptará los ajustes requeridos para asegurar la convergencia gradual de la inflación al nivel meta en un entorno de crecimiento económico sostenido.

11

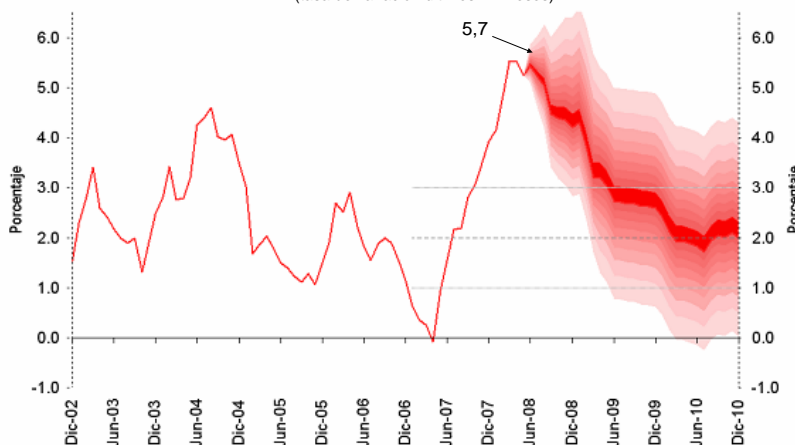


BANCO CENTRAL DE RESERVA DEL PERÚ



### Proyección del Reporte de Inflación de Mayo

(tasa de variación últimos 12 meses)



12



BANCO CENTRAL DE RESERVA DEL PERÚ





## Expectativas de inflación

	Encuesta realizada al:		
	30 de abril	30 de mayo	30 de junio
<b>Sistema financiero <sup>1/</sup></b>			
2008	4,48	4,50	4,50
2009	3,50	3,50	3,50
2010	3,35	3,20	3,00
<b>Analistas económicos <sup>2/</sup></b>			
2008	4,50	4,00	4,40
2009	3,50	3,00	3,04
2010	2,50	2,50	2,50
<b>Empresas no financieras <sup>3/</sup></b>			
2008	4,00	4,00	4,00
2009	3,93	3,93	3,97
2010	3,50	3,60	3,85

1/ Se encuestaron a 24 empresas financieras en abril, 22 en mayo y 20 de junio

2/ Se encuestaron a 25 analistas en abril, 24 en mayo y 23 en junio

3/ Tamaño de muestra: 365 empresas

13

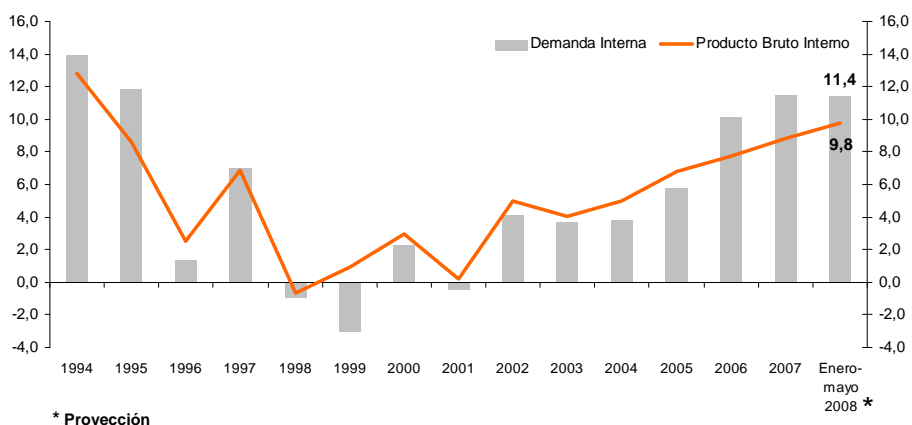


BANCO CENTRAL DE RESERVA DEL PERÚ



## Se mantiene dinamismo de la demanda interna

PBI y demanda interna (Var. % anual)



\* Proyección

14

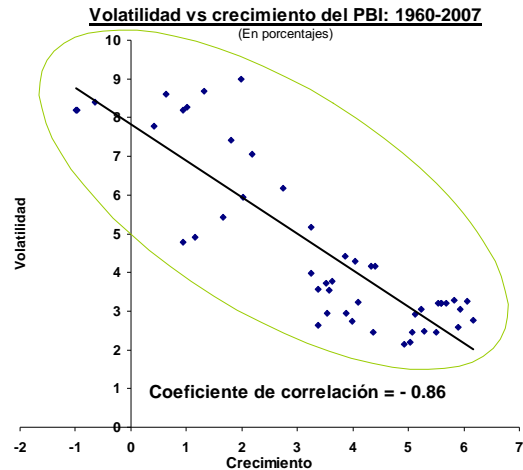


BANCO CENTRAL DE RESERVA DEL PERÚ





Evidencia empírica muestra que un crecimiento más estable del producto está asociado a menores tasas de crecimiento del PBI



Nota: La volatilidad está medida como la desviación estándar de la tasa de crecimiento con respecto promedios móviles de 10 años.

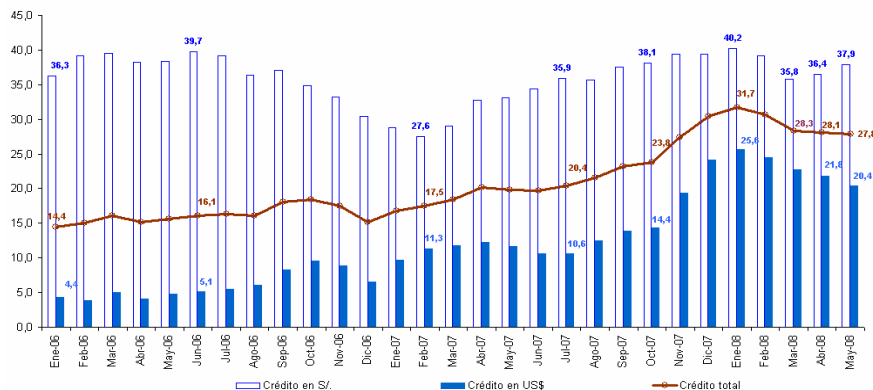
15



BANCO CENTRAL DE RESERVA DEL PERÚ

El crédito al sector privado ha comenzado a desacelerarse en los últimos meses.

**CRÉDITO DEL SISTEMA FINANCIERO AL SECTOR PRIVADO: 2006-2008**  
(Variación % de los últimos doce meses, a un tipo de cambio constante)



\* Valuedo a un tipo de cambio constante de diciembre de 2007.

16



BANCO CENTRAL DE RESERVA DEL PERÚ



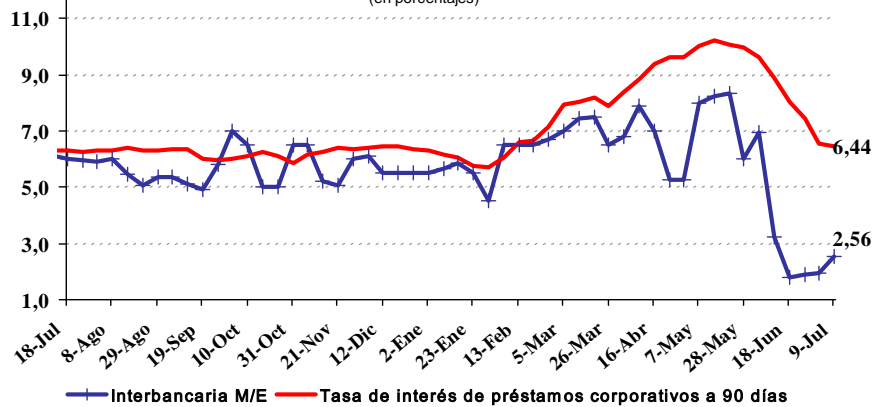
# PRESENTACIONES Y DISCURSOS DEL BCRP

PD N° 2008-010, 11 de julio de 2008



Mayor liquidez en dólares ha conllevado una reducción drástica de la tasa de interés interbancaria en dicha moneda de 7,0 a 2,2 por ciento entre la primera semana de junio y los primeros días de julio.

Tasas de interés interbancaria y Preferencial corporativa a 90 días en moneda extranjera (en porcentajes)



17



BANCO CENTRAL DE RESERVA DEL PERÚ



Se mantiene alta incertidumbre sobre evolución de economía mundial

BOLSAS (índices)		Var. % (respecto a)						
		Dic.06	Dic.07	Jun.08	10-Jul	Jun.08	Dic.07	Dic.06
<b>AMERICA</b>								
EE.UU.	DOW JONES	12463	13265	11350	11229	-1,1%	-15,3%	-9,9%
	NASDAQ	2415	2652	2293	2258	-1,5%	-14,9%	-6,5%
BRASIL	Bovespa	44474	63886	65018	60253	-7,3%	-5,7%	35,5%
ARGENTINA	Merval	2090	2152	2108	1940	-8,0%	-9,8%	-7,2%
MEXICO	IPC	26448	29537	29395	27877	-5,2%	-5,6%	5,4%
CHILE	IGP	12376	14076	14648	13628	-7,0%	-3,2%	10,1%
COLOMBIA	IBB	11161	10694	9179	9039	-1,5%	-15,5%	-19,0%
PERU	IGRA	12884	17525	16294	14825	-9,0%	-15,4%	15,1%
PERU	ISEL	22159	29035	26913	24302	-9,7%	-16,3%	9,7%
<b>EUROPA</b>								
ALEMANIA	DAX	6597	8067	6418	6305	-1,8%	-21,8%	-4,4%
REINO UNIDO	FTSE 100	6221	6457	5626	5407	-3,9%	-16,3%	-13,1%
<b>ASIA</b>								
JAPÓN	Nikkei 225	17226	15308	13481	13067	-3,1%	-14,6%	-24,1%
CHINA	Shanghai Comp.	2675	5262	2736	3016	10,2%	-42,7%	12,7%

18



BANCO CENTRAL DE RESERVA DEL PERÚ





Alta volatilidad de precios internacionales de *commodities*.

### PRECIO DE LOS PRINCIPALES COMMODITIES

	Unidad	Cotización al 8 de julio del 2008	Variación acumulada (%) con respecto a:	
			Dic-07	Dic-06
Trigo	US\$/TM	305,0	-6,1	73,3
Maíz	US\$/TM	264,2	57,7	83,3
Soya	US\$/TM	582,4	35,7	133,3
Harina de Soya	US\$/TM	498,2	36,2	148,8
Oro	US\$/onza troy	921,0	10,3	45
Plata	US\$/onza troy	17,7	19,4	37,8
Aluminio	US\$/TM	3187,0	35,6	11,8
Cobre	US\$/LB	3,9	27,9	35,8
Petróleo	US\$/Barril	139,0	44,8	127,6

19

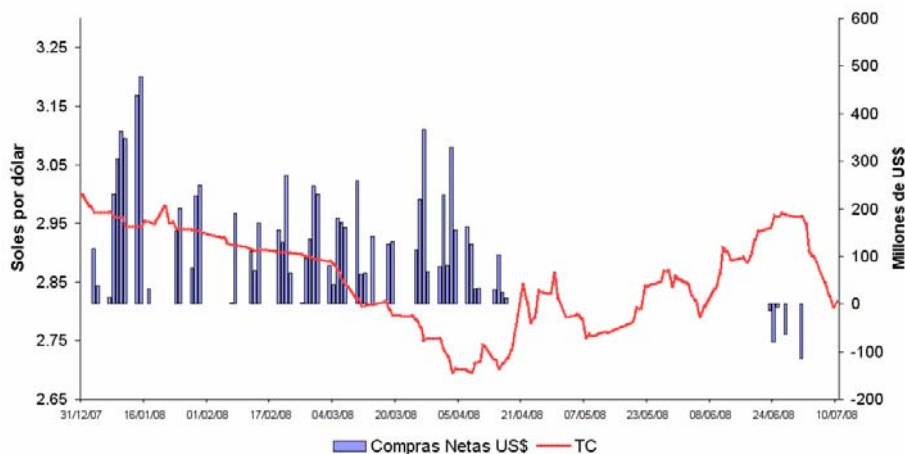


BANCO CENTRAL DE RESERVA DEL PERÚ



### Intervenciones del BCRP para reducir volatilidad cambiaria

Tipo de cambio y Compras Netas de Dólares



20



BANCO CENTRAL DE RESERVA DEL PERÚ





## Programa Monetario Julio 2008

21



BANCO CENTRAL DE RESERVA DEL PERÚ

