

**BANCO CENTRAL DE RESERVA DEL PERU
SEDE REGIONAL PUNO**



**DESARROLLO REGIONAL:
SITUACIÓN ACTUAL Y
PERSPECTIVAS EN PUNO**

DPTO. DE ESTUDIOS ECONOMICOS

PUNO EN CIFRAS

Población (2005): 1245478 hab.
 Superficie: 75 999 Km2 (*)
 Provincias: 13
 Distritos: 109
 PBI (2003): 4 875 Mils de S/.
 PBI per capita: S/. 3 806,94
 IDH (2003): 0,5495 (16)
 Población pobre (2001): 43,0

Población(2005): 65 557 hab.
 Superficie (Km2): 11 862,41
 Distritos: 10
 Población pobre: 56,2
 IDH (2003): 0,5087 (112)

Población(2005): 66 190 hab.
 Superficie (Km2): 12 266,40
 Distritos: 10
 Población pobre: 53,8
 IDH (2003): 0,4488 (147)

Población(2005): 136 723 Hab.
 Superficie (Km2): 4 970,01
 Distritos: 15
 Población pobre: 51,4
 IDH (2003): 0,5006 (122)

Población(2005): 44 853 hab.
 Superficie (Km2): 3 207,38
 Distritos: 5
 Población pobre: 48,3
 IDH (2003): 0,5479 (56)

Población(2005): 84 739 hab.
 Superficie (Km2): 6 446,85
 Distritos: 9
 Población pobre: 46,5
 IDH (2003): 0,5184 (101)

Población(2005): 74 542 hab.
 Superficie (Km2): 2805,85
 Distritos: 8
 Población pobre: 43,6
 IDH (2003): 0,5399 (85)

Población(2005): 48 039 hab.
 Superficie (Km2): 5791,73
 Distritos: 10
 Población pobre: 44,9
 IDH (2003): 0,5007 (121)

Población(2005): 28 149 hab.
 Superficie (Km2): 1 000,41
 Distritos: 4
 Población pobre: 51,6
 IDH (2003): 0,4868 (138)

Población(2005): 236 296 hab.
 Superficie (Km2): 2 277,63
 Distritos: 4
 Población pobre: 37,5
 IDH (2003): 0,6098 (29)

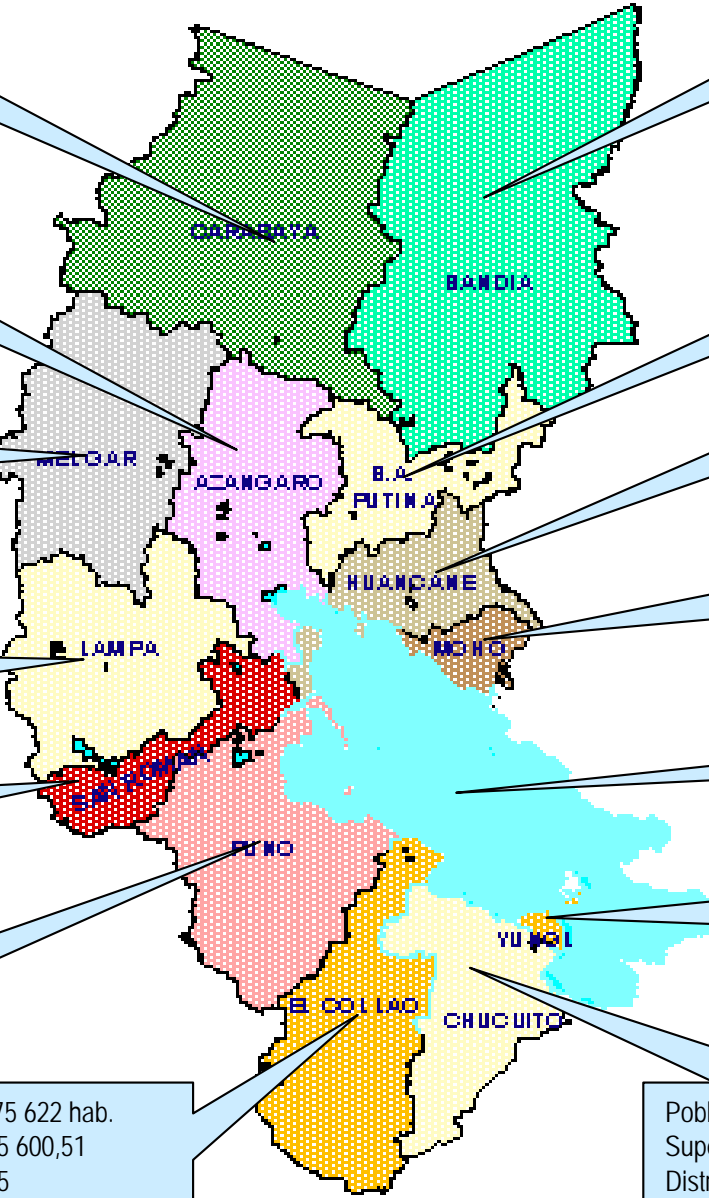
Superficie (Km2): 8 559
 Parte Peruana (Km2): 4 996,28

Población(2005): 222 886 hab.
 Superficie (Km2): 6492,60
 Distritos: 15
 Población pobre: 33,9
 IDH (2003): 0,5613 (67)

Población(2005): 50 672 hab.
 Superficie (Km2): 288,31
 Distritos: 7
 Población pobre: 40,3
 IDH (2003): 0,5378 (88)

Población(2005): 75 622 hab.
 Superficie (Km2): 5 600,51
 Distritos: 5
 Población pobre: 44,2
 IDH (2003): 0,5364 (89)

Población(2005): 111 210 hab.
 Superficie (Km2): 3 978,13
 Distritos: 7
 Población pobre: 39,5
 IDH (2003): 0,5677 (62)

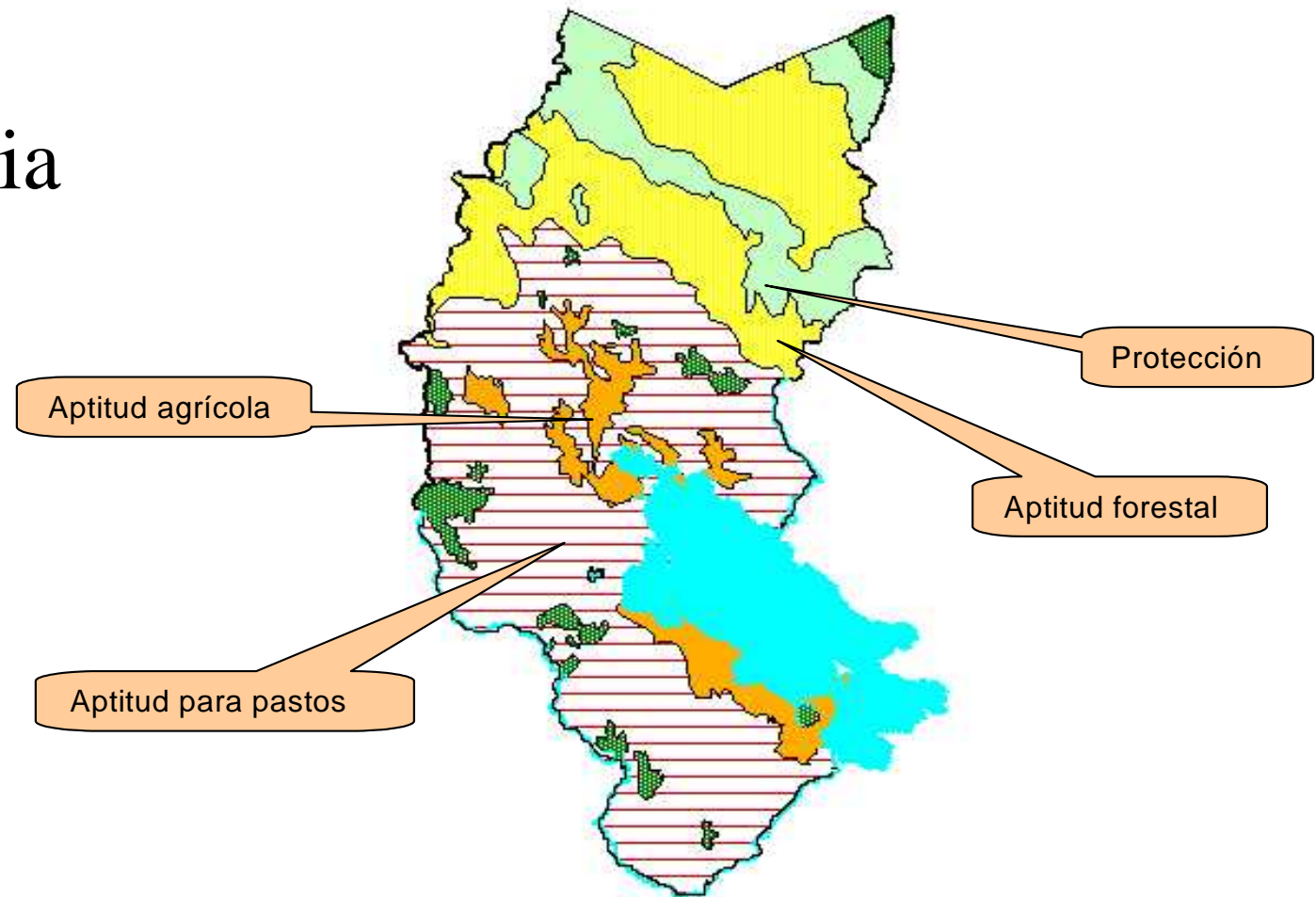


MARCO DE REFERENCIA

- **El proceso de descentralización en el Perú**
- **Diseño Legal**
 - Ley de Bases de la Descentralización Ley 27783 (20-07-2002)
 - Ley Orgánica de Gobiernos Regionales, Ley 27867 (18-11-2002), modificada por Ley 27902 del 01-01-2003.
 - Ley Orgánica de Municipalidades, Ley 27972 (27-05-2003).
 - Decreto Legislativo de Descentralización Fiscal, D.L. 955 (05-02-2004)
 - Ley de Incentivos para la Integración y Conformación de Regiones, Ley 28274 (09-07-2004)
 - Ley de la Promoción de la Inversión Descentralizada, Ley 28059 (13-08-2003).
- **Visión Prospectiva**
- **Competitividad Regional**

POTENCIALIDADES Y EVOLUCIÓN DE LA ECONOMIA REGIONAL

- Actividad Agropecuaria



Actividad agropecuaria(2)

Cuadro Nº 3
Importancia de Puno en cultivos seleccionados
 Promedio anual 2000-2003
 (% respecto al total nacional)

Cultivos	Producción	Sup. Cosechada
Cebada forrajera	86,0	
Avena Forrajera	79,2	
Quinua	76,4	75,9
Oca	27,3	19,9
Papa	13,4	16,6
Cebada grano	12,8	14,5
Café	12,4	6,5

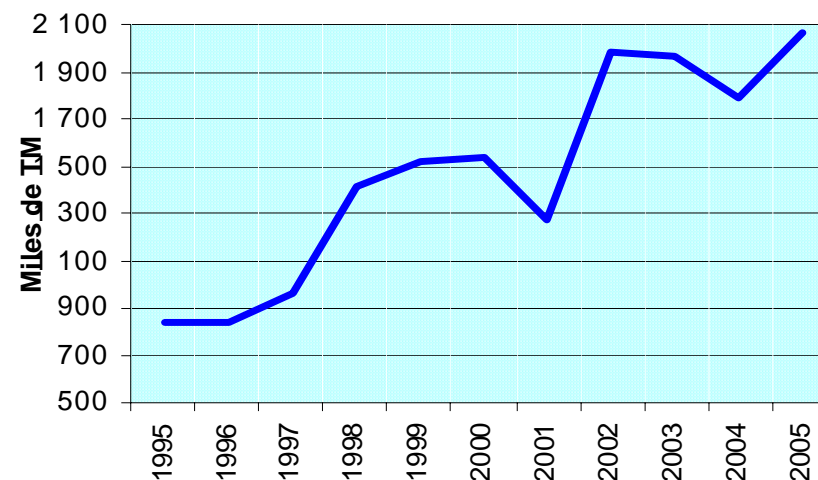
Fuente: Síntesis Mensual y Perú en números 2004, INEI.

Cuadro Nº 4
Importancia de Puno en Producción Pecuaria
 Promedio anual 2000-2003
 (% respecto al total nacional)

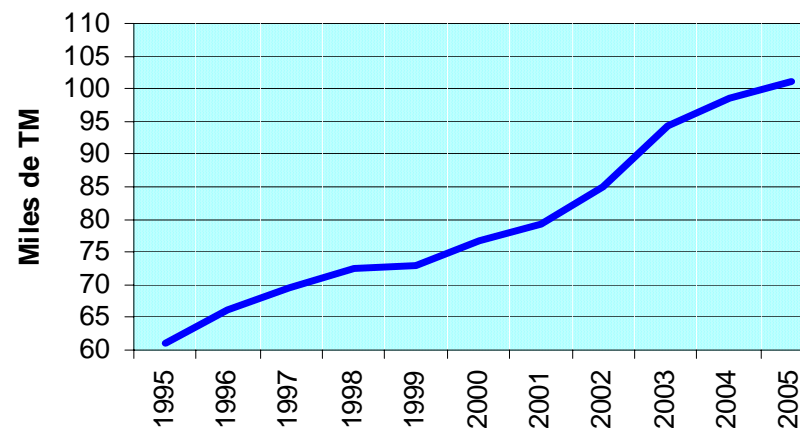
Rubro	Producción
Fibra de alpaca	66,3
Alpaca	55,5
Lana ovino	26,6
Vacunos	11,7
Leche	2,3

Fuente: Síntesis Mensual y Comp.. Estad. INEI
 2004

PRODUCCION AGRICOLA

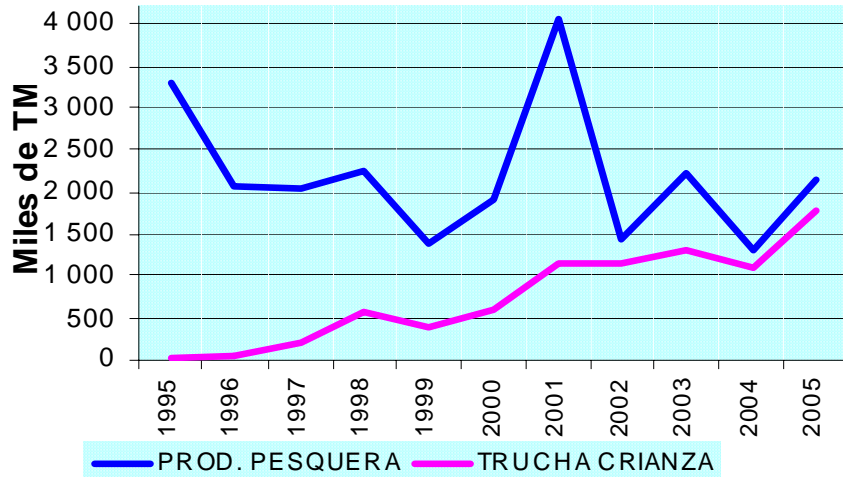


PRODUCCION PECUARIA

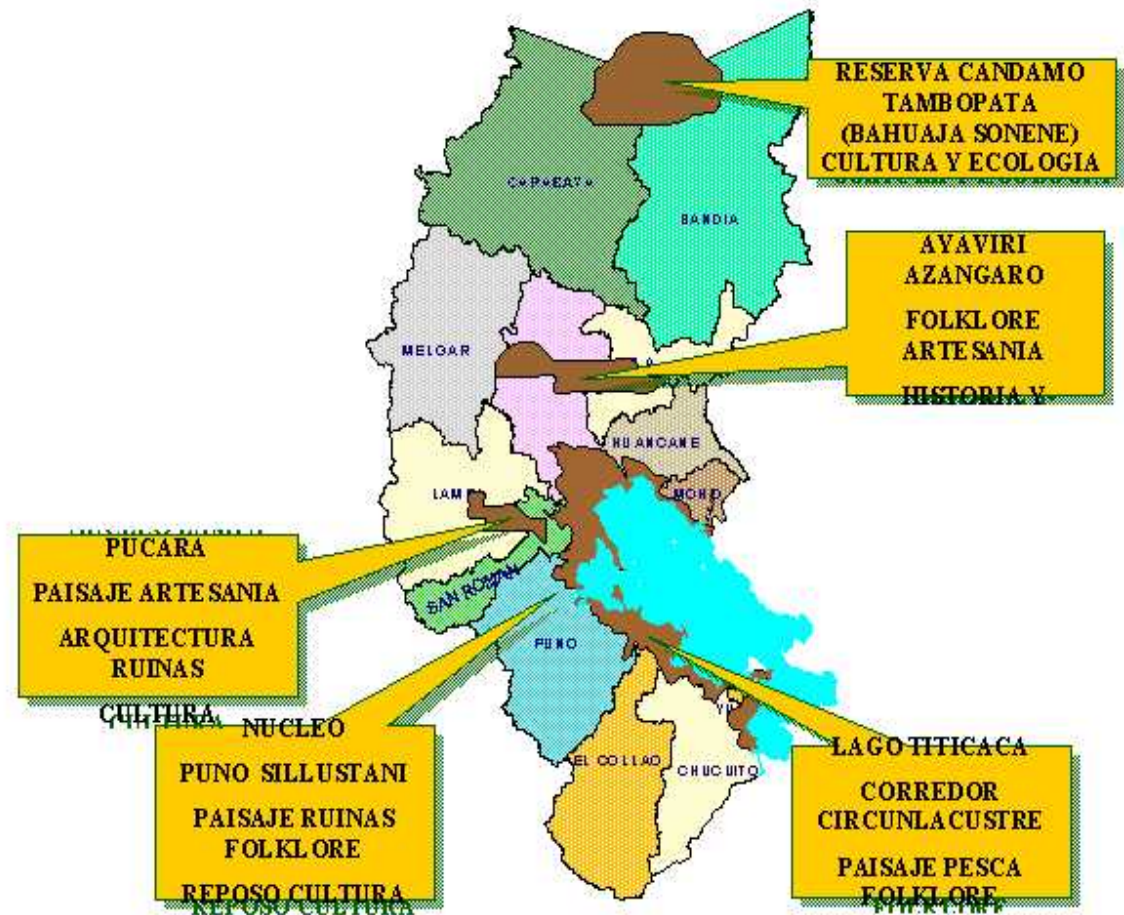
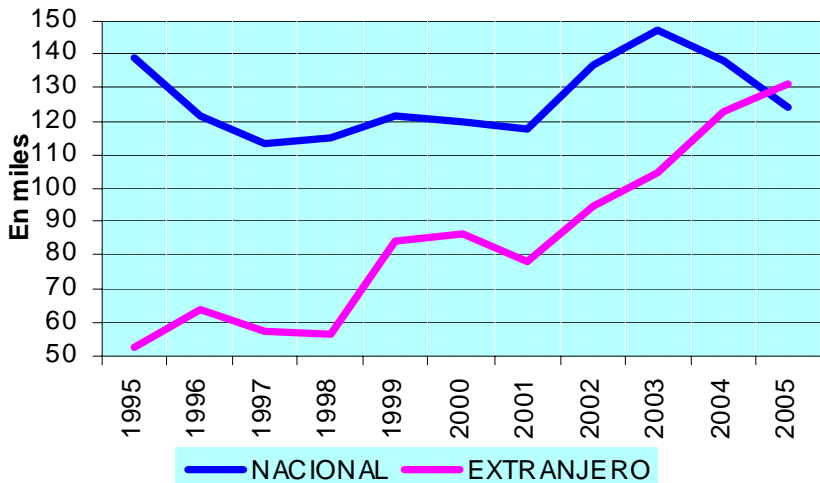


Producción pesquera y turismo receptivo

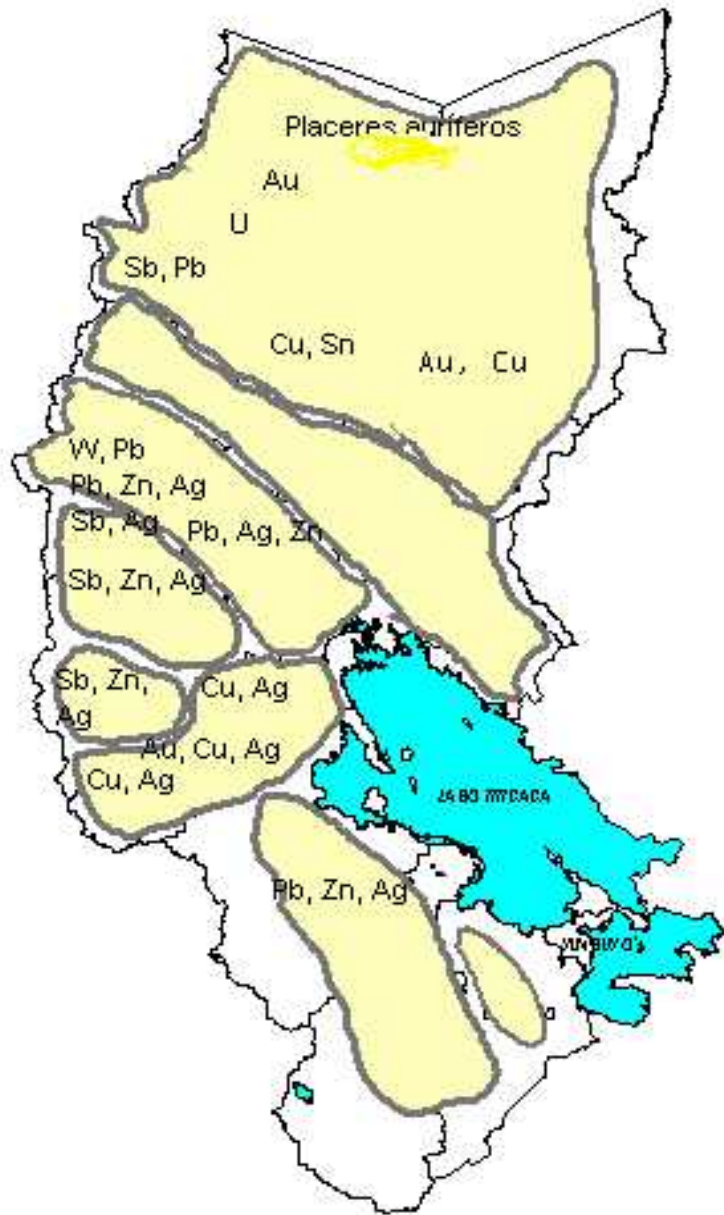
PRODUCCION PESQUERA



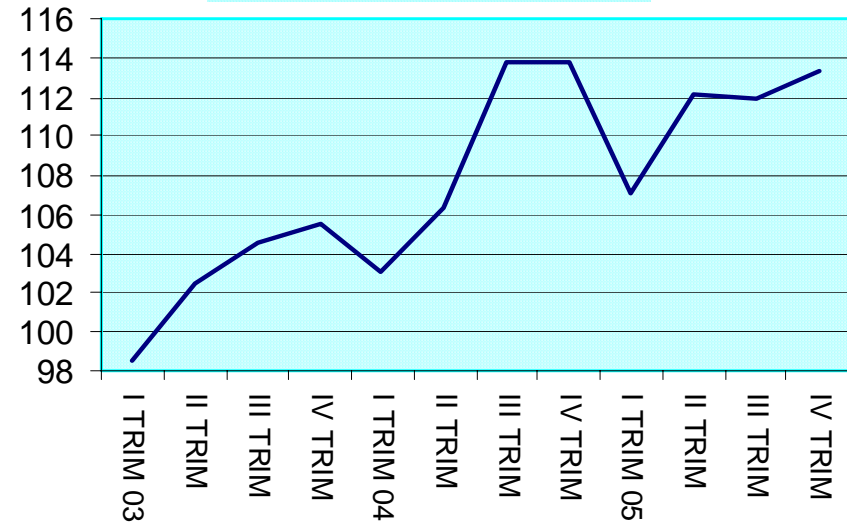
TURISMO RECEPTIVO



Producción minera



Indice de la Prod. Minera



Potencial hidroenergético

Cuadro N° 6
Puno: Potencial hidroenergético

Nombre	Potencial
Ilave Huenque	5,5 MW
Lagunillas	24,0 MW
San Gabán I, III y IV	320,0 MW
Macusani	31,0 MW
San Antón	12,0 MW
Corani	12,3 MW
Inambari	1 250,0 MW
Total	1 654,8 MW

Fuente: Gob. Reg. de Puno

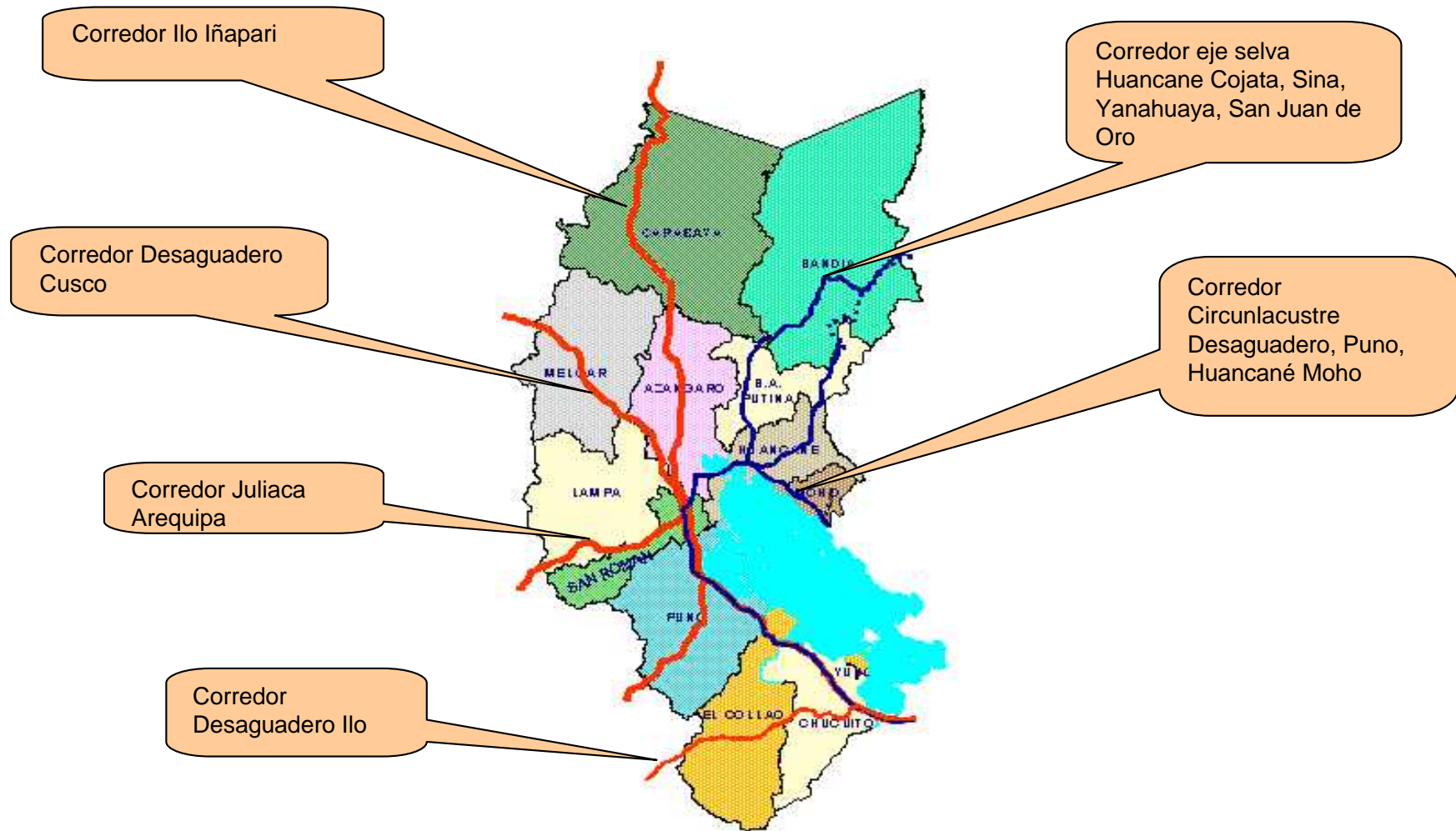
Cuadro N° 6
Central San Gabán II, energía generada por año
MWh

Año	Total
1999	4 637,00
2000	554 190,31
2001	735 855,17
2002	774 420,22
2003	735 711,86
2004	791 564,00

Fuente: Empresa San Gabán



CORREDORES ECONOMICOS REGIONALES



ANALISIS DE CADENAS PRODUCTIVAS

Cadena productiva de la alpaca

- Provincias: todas, pero principalmente Lampa, Melgar, Carabaya, Chucuito, Azángaro, Huancané, Puno, El Collao y San Antonio de Putina
- Producción de fibra: 2202 TM (2004) y 2271 TM (2005)
- Fortalezas
- Recursos Humanos
- Debilidades
- Condiciones de demanda
- Competitividad de las empresas
- Proveedores
- Amenazas.

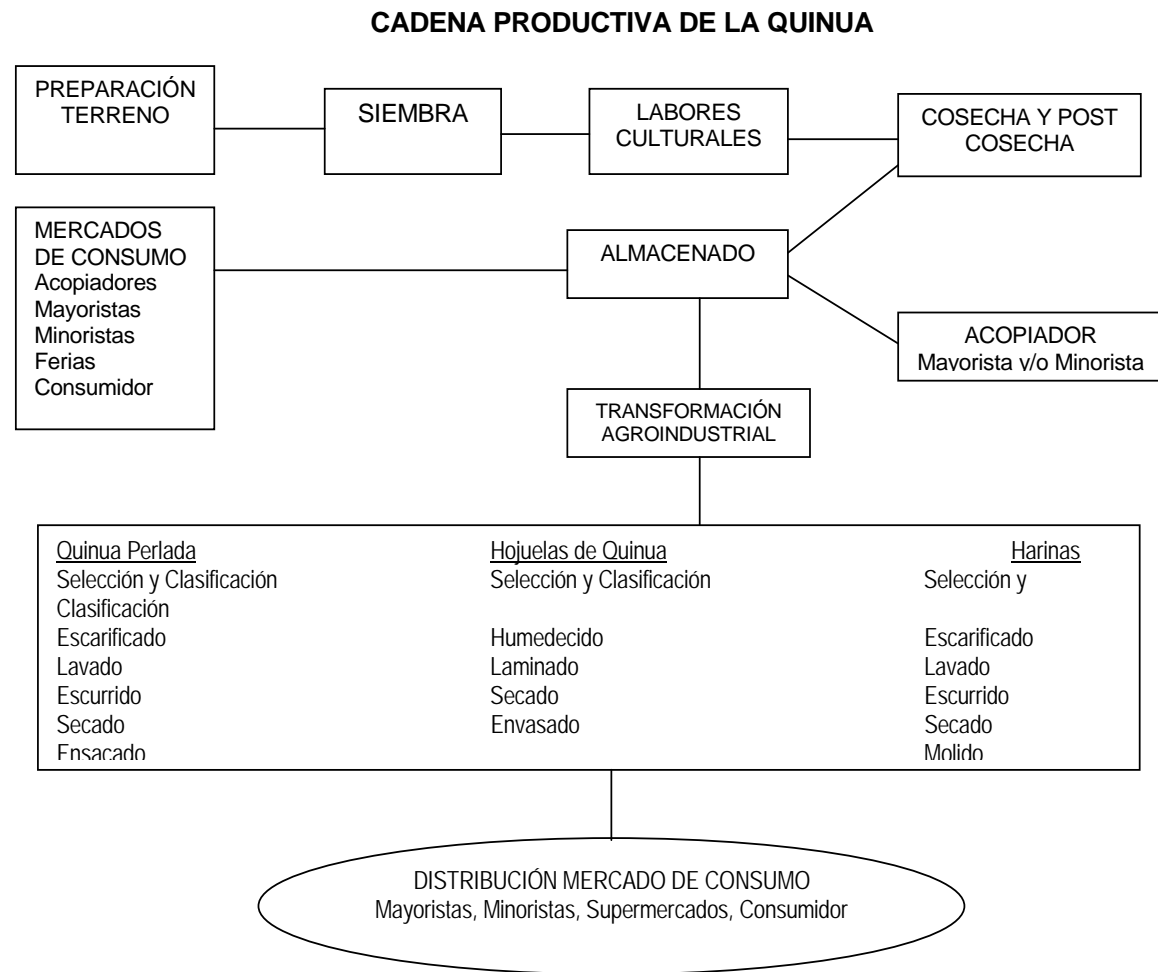


Cadena productiva de la quinua

- Provincias: El Collao, Chucuito, San Román, Lampa y Azángaro (de 3824 a 3860 msnm).
- Última campaña: Superficie cosechada 23 343 has., producción 27719 tm y rendimiento promedio de 1,2 tm/ha.
- Variedades comerciales: De grano blanco: Salcedo INIA, Illpa INIA, Blanca de Juli, Kancolla, Cheweca, Tahuaco; De grano de color: Pasancalla o Chullpi
- Productos obtenidos: quinua perlada, hojuelas de quinua y harinas, en menor proporción pipocas de quinua, quinua chocolatada, expandidos y quinua insuflada.

Cadena productiva de la quinua(2)

- Condiciones de los factores
- Debilidades
- Competencia entre empresas
- Asociatividad
- Limitaciones

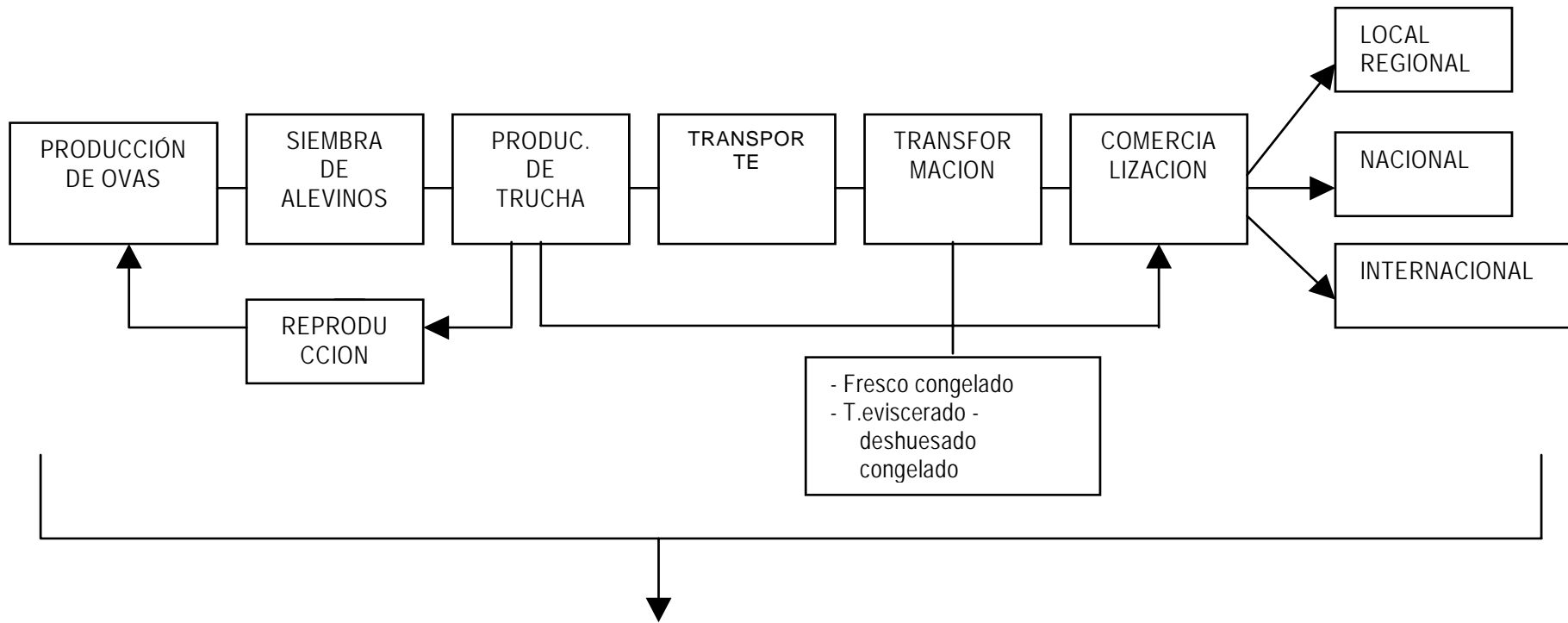


Cadena productiva de la Trucha

- Comprende: Santa Lucia, Laguna Arapa y en el lago Titicaca las zonas de Vilquechico, Moho, Yunguyo, Pomata, Juli, Capachica y Puno.
- Volumen de producción de trucha fue 1099,4 tm (2004) y 1827,5 tm. (2005)
- Productos: Trucha fresca congelada, eviscerada congelada, deshuesada congelada, filete, trucha ahumada y enlatada.
- Fortalezas
- Empresas relacionadas y de soporte
- Oportunidades
- Amenazas.

Cadena productiva de la trucha (2)

CIRCUITO DE LA CADENA PRODUCTIVA DE TRUCHA

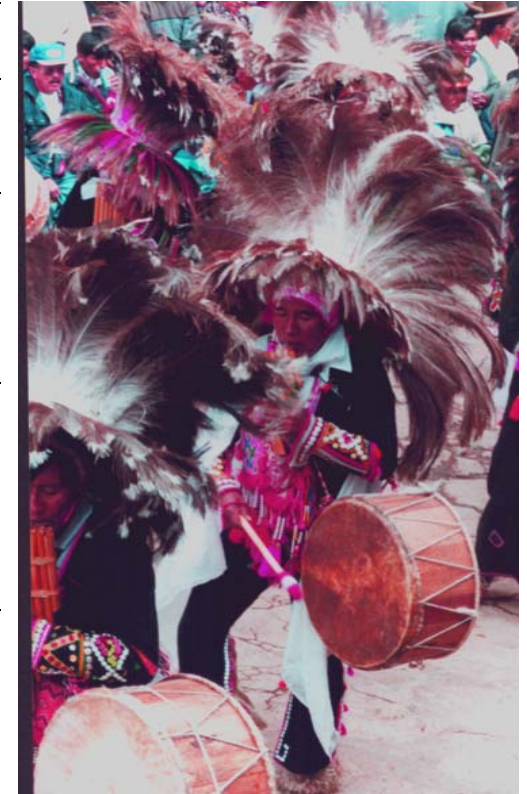


INSTITUCIONES DE APOYO

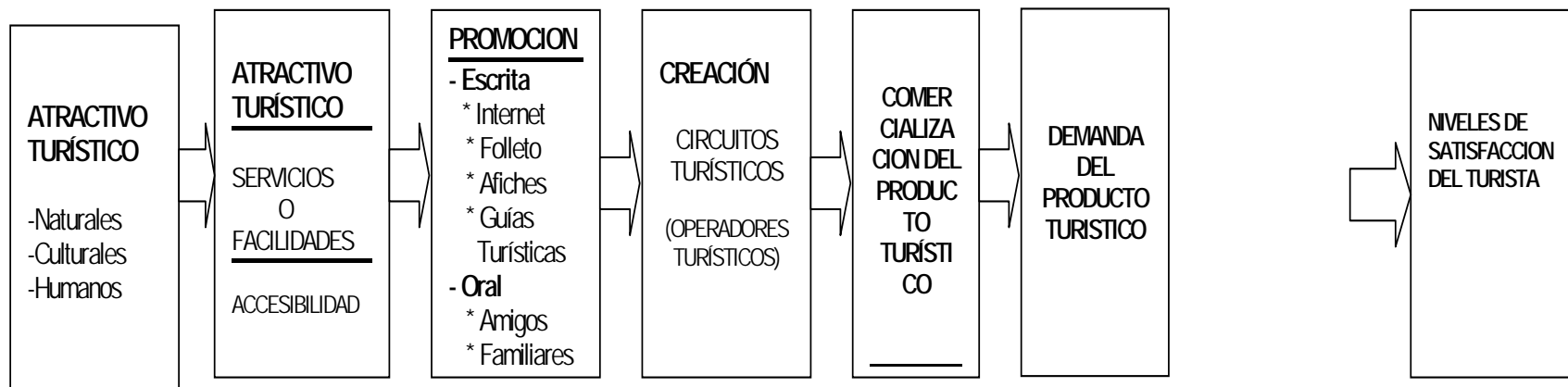
- CITE TRUCHA
- DIRECCIÓN REGIONAL DE PRODUCCIÓN
- PROYECTO ESPECIAL TRUCHAS TITICACA
- UNA PUNO
- ONG'S

Cadena productiva del turismo

Tipo de turismo	Lugares y atractivos
Lacustre y vivencial	Lago Titicaca, las islas: Los Uros, Taquile, Amantani, Anapia, Suasi, Soto; penínsulas de Capachica- Llachón y Chucuito-Charcas.
Histórico cultural	Ciudades de Puno y Lampa, Chulpas de Sillustani y Cutimbo, templos coloniales en Chucuito, Juli, Pomata y Zepita. Restos de Cultura pre-inca en Kalasasaya- Pukara, chulpas y muralla en Tanka Tanka en Chucuito, pinturas rupestres en Lampa y Salcedo.
Ecológico y de aventura	Reserva Nacional del Titicaca, Zona reservada de Tambopata – Candamo, Parque Nacional Bahuaja – Sonene Heath, Zona reservada Aymara Lupaca, Cañón de Tinajani, Andenes de Sandia, Cordillera de Carabaya, Nudo de Vilcanota, nevado Kunurana, selvas de San Gabán y Sandia, bosques de las Puyas de Raimondi, bosque de Queñuales en Lampa.
Termalismo	Putina en San Antonio de Putina, Loripongo en Pichacani, Poppoquilla en Ayaviri, Ollachea, hatún Putina en Sandia.



PASOS TÉCNICOS Y CIRCUITO DE LA CADENA PRODUCTIVA DEL TURISMO



Cadena productiva de los lácteos

- Ubicado en Azángaro, Ayaviri, Huancané
- Condiciones de los factores
- Condiciones de la demanda
- Empresas de soporte

Cadena productiva de la minería

- Condiciones de los factores
- Debilidades
- Condiciones de la demanda
- Empresas de soporte
- Oportunidades
- Amenazas

Distribución del Presupuesto Regional

Cuadro N° 12
Distribución del Presupuesto Regional
(en millones de US\$)

Rubros	2004		2005	
	Monto	%	Monto	%
Gastos Corrientes	131,1	93,4	147,1	92,7
Personal y obligaciones sociales	99,2	70,7	114,2	71,9
Obligaciones provisionales	19,3	13,8	20,4	12,8
Bienes y servicios	12,3	8,8	12,3	7,7
Otros gastos corrientes	0,3	0,2	0,3	0,2
Gastos de capital	9,3	6,6	11,7	7,3
Inversiones	8,8	6,2	11,1	7,0
Otros gastos de capital	0,5	0,4	0,5	0,3
Total	140,3	100,0	158,8	100,0

Fuente: Gobierno Regional de Puno

Inversión Regional

Cuadro N° 13
Inversiones por unidad ejecutora – 2004
 (En millones de US\$)

Unidad	Presup. inicial		Ejecutado	
	Monto	%	Monto	%
Sede central	6,0	68,7	7,2	62,5
PRORIDRE	1,5	16,7	1,8	15,3
Programa de apoyo al desarrollo rural andino	0,4	4,7	0,4	3,6
Carretera transoceánica	0,9	10,0	1,0	8,9
Agricultura			0,6	4,8
Transportes			0,1	1,0
Salud Puno-Lampa			0,4	3,8
Total	8,8	100,0	11,5	100,0

Fuente: Gobierno Regional de Puno

CUADRO 14
PLIEGO :MUNICIPALIDAD PROVINCIAL DE PUNO – AÑO 2004
 En miles de US\$

	PRESUPUESTO INSTITUCIONAL MODIFICADO (PIM)	EJECUTADO ANUAL
01 Canon y Sobrecanon	1 054,7	1 017,3
03 Participación en Rentas de Aduana	1,5	0,1
07 Fondo de Compensación Municipal	3 430,0	3 191,5
08 Otros Impuestos Municipales	533,0	261,8
09 Recursos directamente recaudados	2 657,0	1 258,5
11 Recursos por operaciones oficiales de crédito interno	62,3	0,0
13 Donaciones y transferencias	446,7	357,9
17 Recursos ordinarios para gobiernos locales	997,7	751,8
TOTAL:	9 183,0	6 838,8

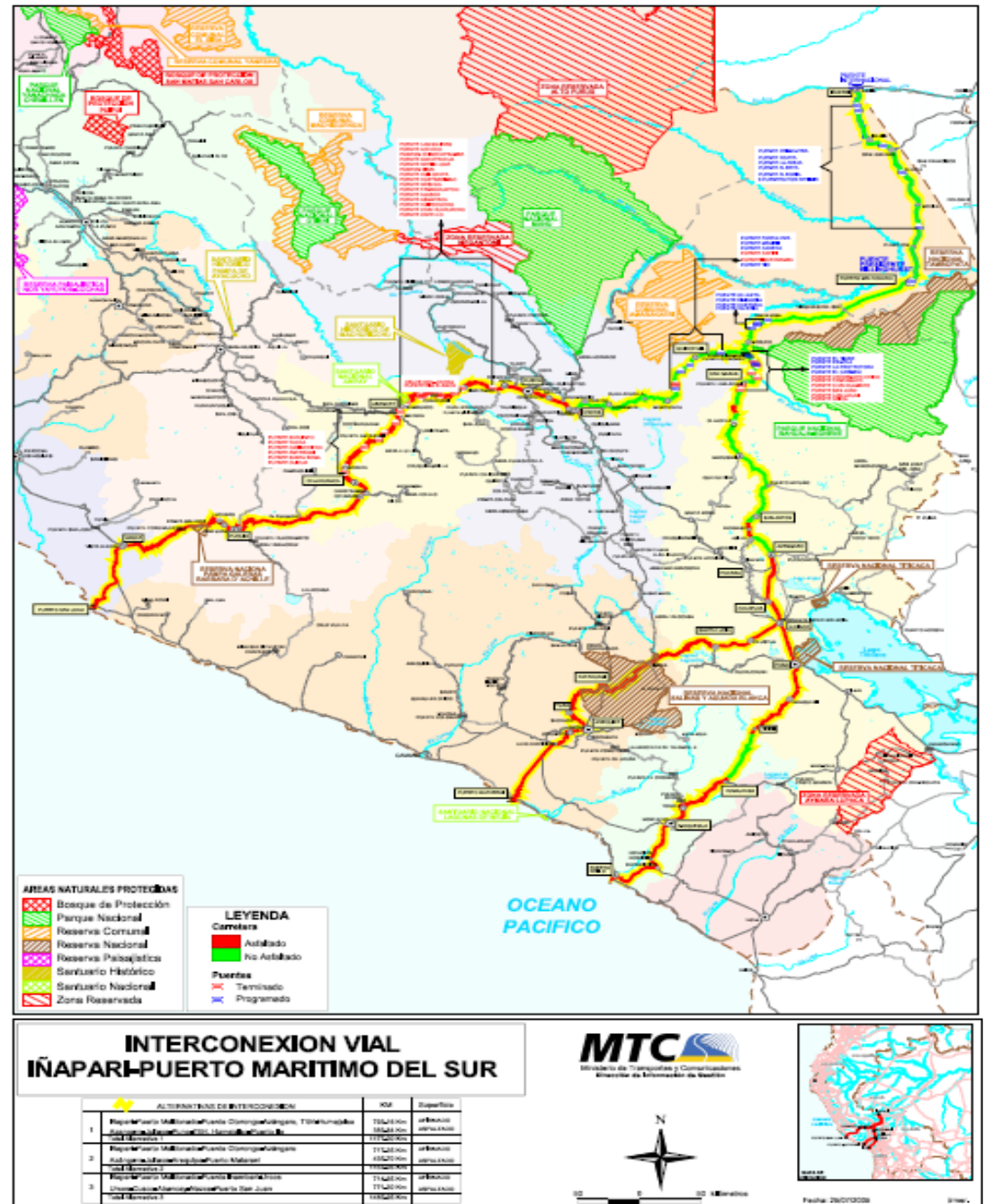
FUENTE: Oficina de planeamiento, según información de la Sub gerencia de Contabilidad

Carretera Interoceánica

Cuadro Nº 16
Inversión y longitud de la carretera Interoceánica, región Puno

No	Tramos	No asfaltados		Asfaltados		Inversión Total
		Long. Km.	Inversión US\$ Millon.	Long. Km.	Inversión US\$ Millon.	
4	Inambari-Azángaro	305,9	214,6	0	0	214,6
5	Matarani – Azangaro; Ilo Juliaca	62,2	24,8	751,7	111,8	136,6
	Total	368,1	239,4	751,7	111,8	351,2

Fuente: Proinversión.

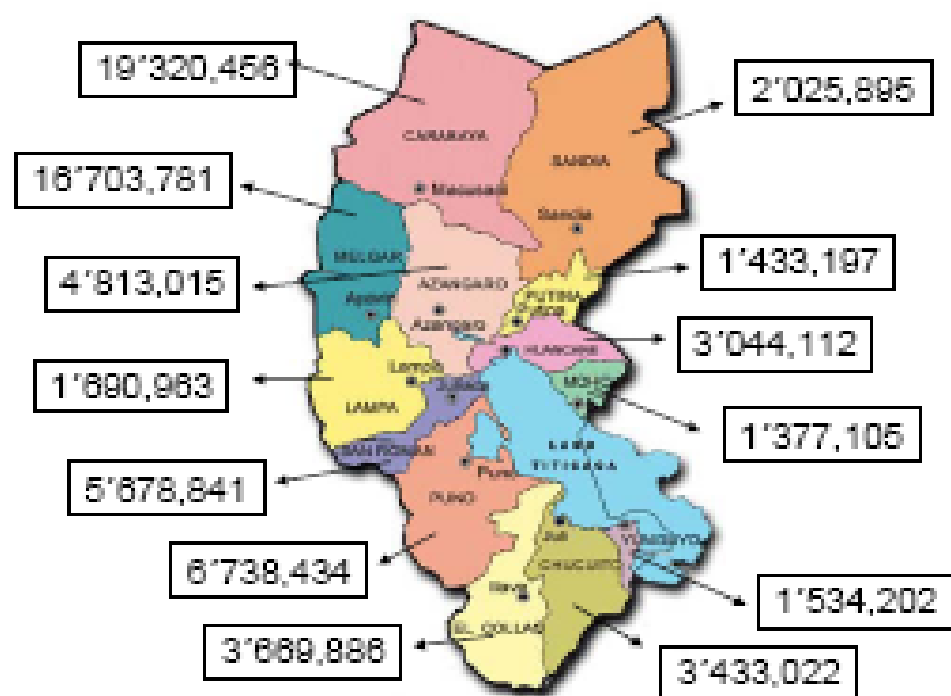


Canon minero

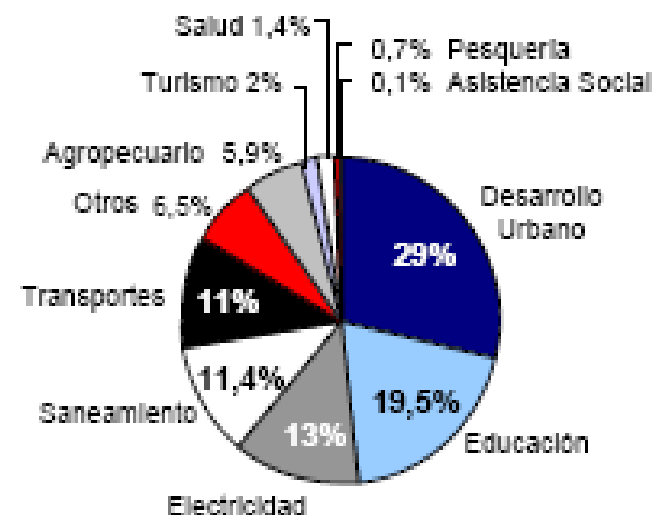


Puno

Transferencias de Canon Minero 2005
Montos en Nuevos Soles



Proyectos planificados para el 2005 con transferencias de canon y sobrecanon según sector económico en Puno



Fuente: Consejo Nacional de Descentralización y Ministerio de Economía y Finanzas Información preliminar a Diciembre del 2004.
Elaboración: CAD Ciudadanos al Día