



**GOBIERNO REGIONAL DE
LAMBAYEQUE**

REGION LAMBAYEQUE: RETOS Y POSIBILIDADES

Dra. NERY SALDARRIAGA DE KROOL
PRESIDENTA DEL GOBIERNO REGIONAL DE LAMBAYEQUE

Chiclayo, Octubre del 2008

RETOS

I. SITUACION POBLACIONAL

I. SITUACION POBLACIONAL

Población departamental 1'112,868 habitantes (Censo del 2007)

- En últimos 67 años la población aumentó en más de 5 veces
- Marcada tendencia urbana, llegando al 79.50% del total.

Año	Población Total	% Población Urbana	Tasa Crec. Total (%)	Tasa Crec. Urbano (%)	Tasa Crec. Rural (%)
1940	192,890	51.1			
1961	342,446	61.8	2.8	1.6	3.7
1972	514,602	72.7	3.8	0.3	5.5
1981	674,442	76.9	3.1	1.6	3.5
1993	920,795	77.1	2.5	2.6	2.6
2007	1,112,868	79.50	1.4	1.6	0.5

FUENTE: INEI-Censos Nacionales 1940, 1961, 1972, 1981, 1993 y 2007

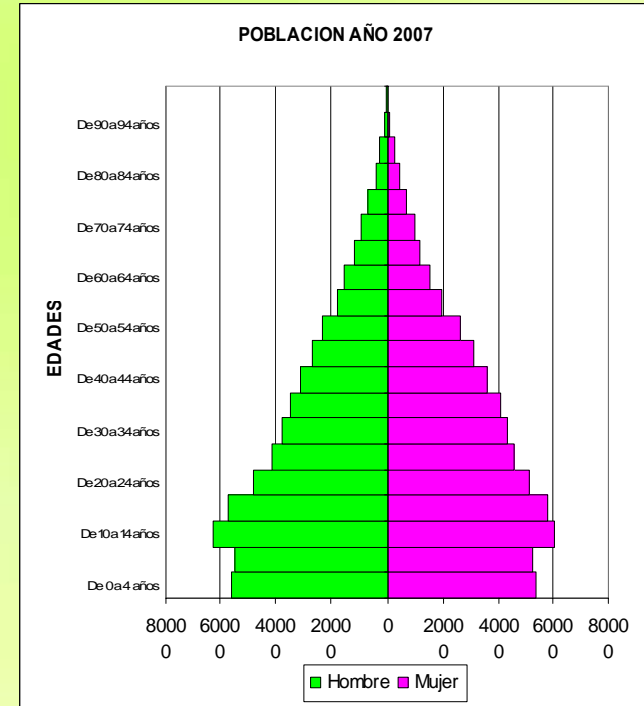
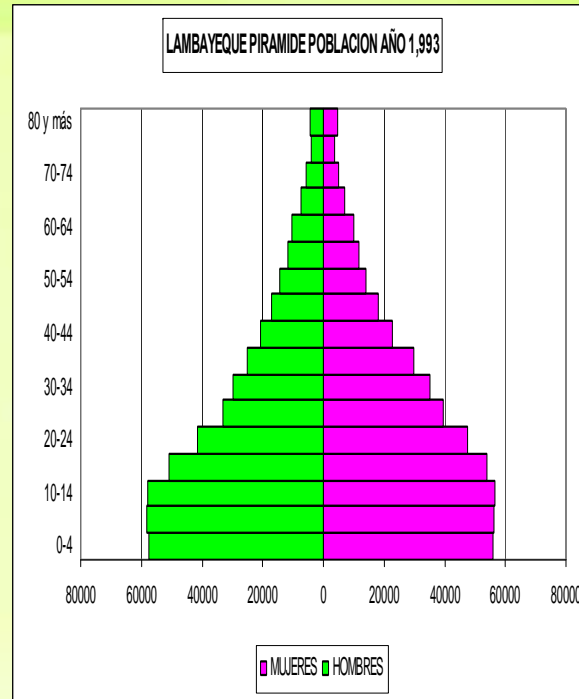
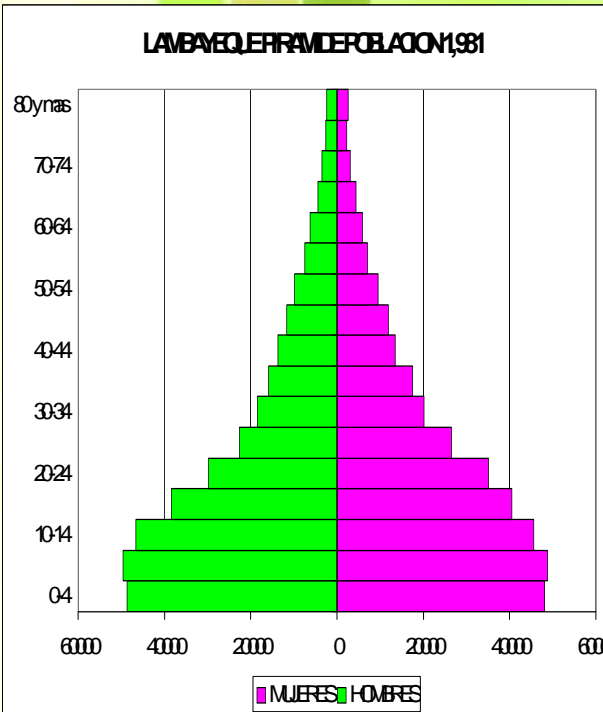
POBLACIÓN POR GRUPOS DE EDAD

Tendencia hacia un ligero crecimiento poblacional tipo progresivo

1981

1993

2007



POBLACIÓN INFANTIL (0 a 4 años) : 110, 026 habitantes .

Disminución del 14.3% en 1981 al 9.8% en el año 2007 (por reducción de la tasa de natalidad).

POBLACIÓN POR GRUPOS DE EDAD

POBLACIÓN JOVEN (< de 29 años) : 641,311 habitantes

Reducción : de 71.2 % a 57.6 % entre 1981 al 2007.

POBLACIÓN ADULTA (30 a más de 60 años):

Notorio crecimiento de 28.8 % (1981) a 42.3 % (2007).

Mayores de 60 años es **9.4 %** de la población total (104,290 habitantes).

PRINCIPALES RETOS POBLACIONALES

a) EDUCACIÓN:

- Afrontar la demanda por calidad de los servicios educativos para la niñez y juventud y para la formación técnica y profesional en institutos y universidades para la población joven.

b) SALUD

- Satisfacer la demanda de servicios sanitarios para la población adulta: seguro médico, programas para adulto mayor y salud mental.

c) LABORAL

- Mayores exigencias de empleo, especialmente para jóvenes.
-

RETOS

II. LA SITUACION SOCIAL

II. LA SITUACION SOCIAL

Estructura del Mercado Departamental	Total PEA Ocupada (mayo 2003- abril 2004)		Total PEA Ocupada 2005	
	523,626	100.0	533,968	100,0
Sector Público	28,276	5.4	35,776	6.7
Sector Privado	211,021	40.3	212,519	39.8
Independiente	186,411	35.6	189,559	35.5
Trabajador Familiar no remunerado	76,973	14.7	74,756	14.0
Resto	20,945	4.0	21,359	4.0

Fuente : Ministerio de Trabajo y Promoción del Empleo

Población Desempleada: 7.5%

Población Subempleada : 59.6%

FUENTE: INEI, 2005

GESTION EDUCATIVA 2007

NIVEL Y MODALIDAD	MATRICULADOS	PROMOVIDOS	DESAPROBADOS	RETIRADOS	FALLECIDOS
TOTAL GESTION PUBLICA	231.311	204.587	15.926	10.641	157
TOTAL GESTION PRIVADO	58.094	54.625	863	2.573	33
INICIAL PUBLICA	28.810	28.434	0	301	75
INICIAL PRIVADO	7.997	7.723	0	261	13
PRIMARIA PUBLICA	116.725	102.573	8.656	5.434	62
PRIMARIA PRIVADO	19.487	18.640	308	523	16
SECUNDARIA PUBLICA	75.846	64.971	6.546	4.324	5
SECUNDARIA PRIVADO	20.559	19.293	362	904	0
BASICA ALTERNATIVA PUBLICA	1.851	1.796	35	20	0
BASICA ALTERNATIVA PRIVADO	0	0	0	0	0
BASICA ESPECIAL PUBLICA	437	437	0	0	0
BASICA ESPECIAL PRIVADO	32	32	0	0	0
TECNICO PRODUCTIVO PUBLICA	2.312	1.872	0	425	15
TECNICO PRODUCTIVO PRIVADO	2.240	1.814	0	423	3
SUPERIOR NO UNIVERSIT. PUBLICA	5.083	4.257	689	137	0
SUPERIOR NO UNIVERSIT. PRIVADO	7.779	7.123	193	462	1
ESCUELA DE MUSICA PUBLICA	247	247	0	0	0
ESCUELA DE MUSICA PRIVADA	0	0	0	0	0
% GESTION PUBLICA	79.93	88	6.8	5	0.06
% GESTION PRIVADA	20.07	94	1.5	4.4	0.06

Población Analfabeta y Tasa de Analfabetismo 2007

Lambayeque	Total	Hombres	Mujeres
Población Analfabeta	50,404	13,657	36,747
Tasa de Analfabetismo	6.5	3.7	9.1



Evolución del Índice de Desarrollo Humano en Lambayeque

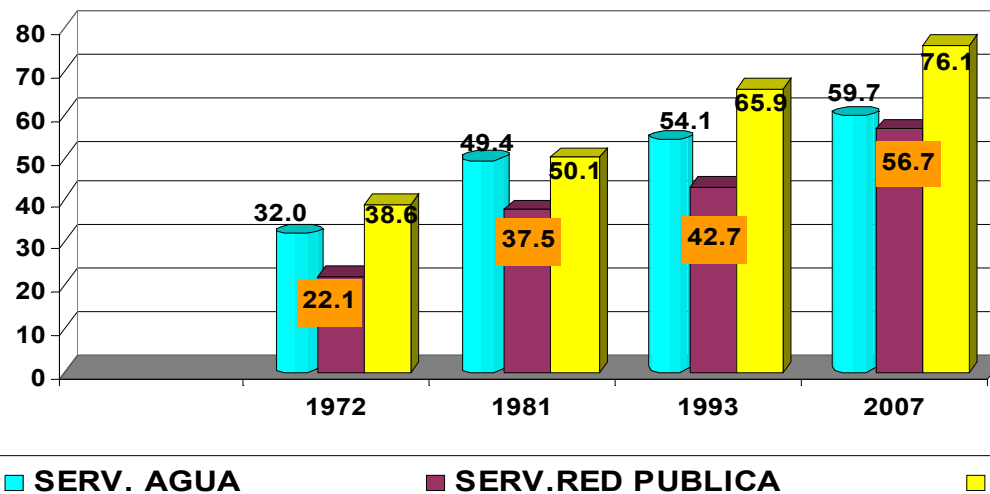
		DEPARTAMENTO LAMBAYEQUE		PROVINCIA CHICLAYO		PROVINCIA FERREÑAFE		PROVINCIA LAMBAYEQUE	
		IDH 2003	IDH 2005	IDH 2003	IDH 2005	IDH 2003	IDH 2005	IDH 2003	IDH 2005
Población	Habitantes	1'031,467	1'091.535		738,057		94,731		258,747
	Ranking	8	9		5		58		15
Índice de DDHH	IDH	0.62	0.63	0.61	0.64	0.55	0.58	0.59	0.60
	Ranking	6	6		19		61		44
Esperanza de vida al nacer	Años	71.6	72		73.0		68.8		71.0
	Ranking		7						
Alfabetismo	%	90.2	93		94.5		84.0		89.9
	Ranking		10						
Escolaridad	%	81.3	85		87.1		82.0		80.9
	Ranking		16						
Ingreso Familiar Per Cápita	S/. Mes	405.9	437		451.6		415.6		403.0
	Ranking		6						

En SALUD

Indicadores de Salud Lambayeque	1995 - 2000	2000 - 2005	2005 - 2010	2010 - 2015
Esperanza de vida al nacer de la Población Femenina (años)	73.3	74.7	76.0	77.2
Tasa Bruta de Natalidad (%)	23.8	21.7	19.8	18.0
Tasa Global de Fecundidad (hijos/mujer)	2.7	2.4	2.2	2.1

Establecimientos periféricos (C.S y P.S)	168
Médicos	287
Enfermeras	272
Obstetríz	166
Psicólogos	03
Otros profesionales de salud	124

**LAMBAYEQUE: PORCENTAJE DE COBERTURA DE SERVICIOS
BASICOS AÑOS CENSALES 1972-81-93-2007**



Años

Nº de Viviendas

1972 83,761

1981 114,173

1993 169,325

2005 227,639

2007 241,271

**% de Cobertura Urbana
2007**

AGUA : 89.1

ALCANTARILLADO : 70.5

ALUMBRADO : 89.1

PRINCIPALES RETOS SOCIALES

- Incrementar el número de personal profesional para fortalecer el servicio de salud, especialmente médicos, psicólogos, pediatras y odontólogos.
 - Reducción gradual de la natalidad
 - Aumentar la esperanza de vida al nacer en hombres y mujeres.
 - Incrementar la tasa de escolaridad al 95%.
 - Reducir drásticamente el analfabetismo, especialmente de mujeres.
 - Reducir el déficit de servicios de agua, desagüe y electricidad, priorizando las zonas rurales y urbano marginales.
-

RETOS

II. LA SITUACION ECONOMICA

SITUACION ECONOMICA

PRODUCTO BRUTO INTERNO DE LAMBAYEQUE 1995-2005 (Millones de Nuevos Soles Precios Constantes)

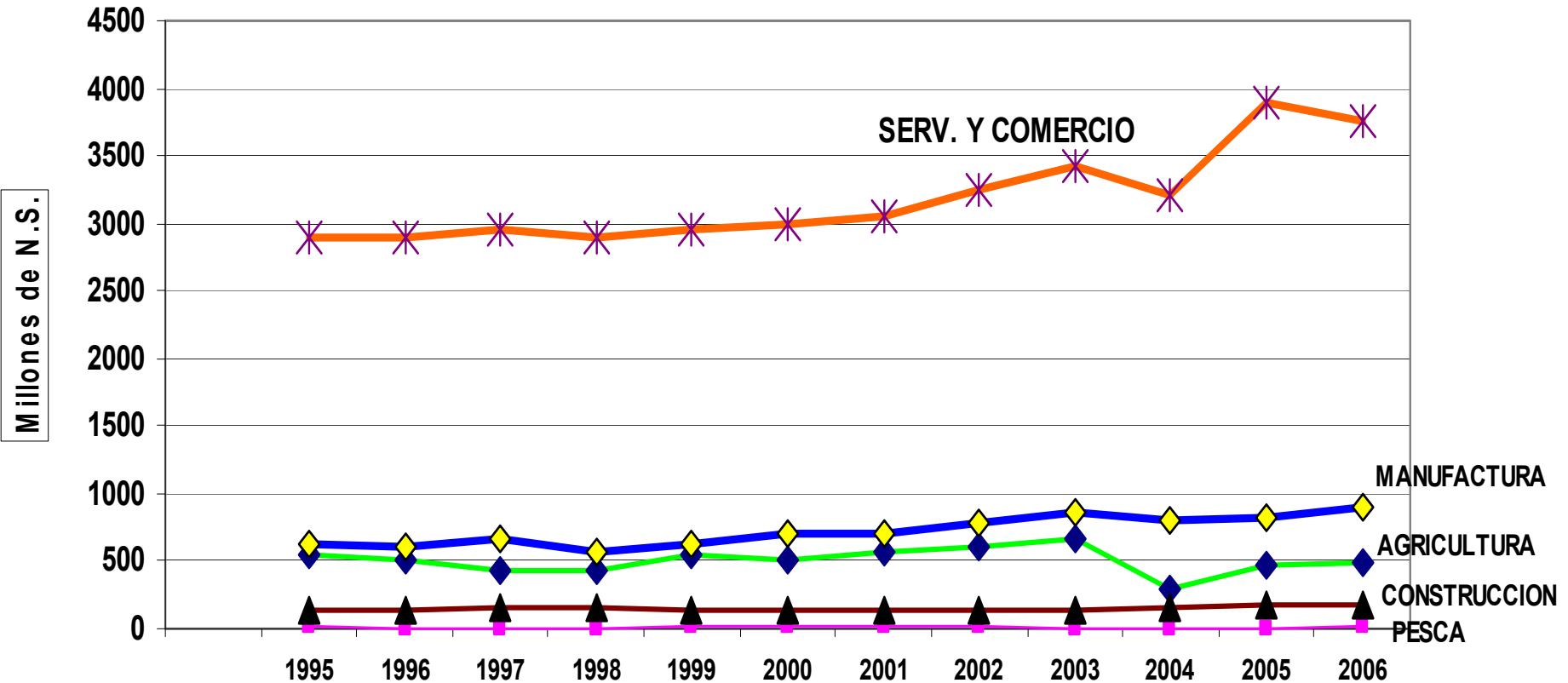
PRODUCTO BRUTO INTERNO DE LAMBAYEQUE AÑOS 1995-2006

(MILLONES DE NUEVOS SOLES A PRECIOS CONSTANTES DE 1994)

AÑOS	TOTAL	AGRICULTURA		PESCA		MANUFACTURA		CONSTRUCCION		SERV. Y COM	
		VALOR	%	VALOR	%	VALOR	%	VALOR	%	VALOR	%
1995	4221	548	13,0	11	0,3	628	14,9	138	3,3	2.896	68,5
1996	4171	513	12,3	5	0,1	616	14,8	135	3,2	2.902	69,6
1997	4220	438	10,4	5	0,1	664	15,7	153	3,6	2.960	70,2
1998	4046	426	10,5	6	0,1	560	13,8	159	3,9	2.895	71,7
1999	4255	541	12,7	10	0,2	621	14,6	136	3,2	2.947	69,3
2000	4355	506	11,5	11	0,3	695	16,0	140	3,2	3.003	69,0
2001	4469	563	12,6	12	0,3	708	15,8	133	3	3.053	68,3
2002	4808	609	12,7	13	0,3	790	16,4	139	2,9	3.257	67,7
2003	5120	666	13,0	9	0,2	870	17,0	142	2,8	3.433	67,0
2004	4467	301	6,7	7	0,2	806	18,0	147	3,3	3.206	71,8
2005	5366	473	8,8	7	0,1	814	15,2	174	3,2	3.898	72,7
2006	5321	484	9,1	11	0,2	896	16,8	180	3,4	3.750	70,5

SITUACION ECONOMICA

LAMBAYEQUE: EVOLUCION DEL PBI SECTORIAL 1995-2006



Estadística de las principales economías departamentales

Departamento	PBI 2004 (Millones Soles)	PBI/per capita (S/)	Participación del PBI manuf. (2004) %	Participación de las export. en el PBI (2004) %	Colocación 2005 (Miles S/.)	Depósitos 2005 (miles S/.)
Lima	112,187	13,080	17.7	13	35,531,335	45,687,607
Arequipa	16,939	14,848	18.8	8	1044,346	1286,306
La Libertad	12,573	8165	13.8	10	1061,023	886,808
Ancash	9,274	9274	6.4	67	422877	451002
Junin	8,192	7158	9.2	28	324275	415948
Ica	8,103	12174	19.7	24	536,582	390,218
Lambayeque	7,693	7,048	19.25	4%	744,077	438,664
Cajamarca	7393	5440	3.29	58	168,964	442,102
Loreto	7219	8165	7.08	2	258,657	256,039
Piura	7340	4501	16.9	30	716530	550,007

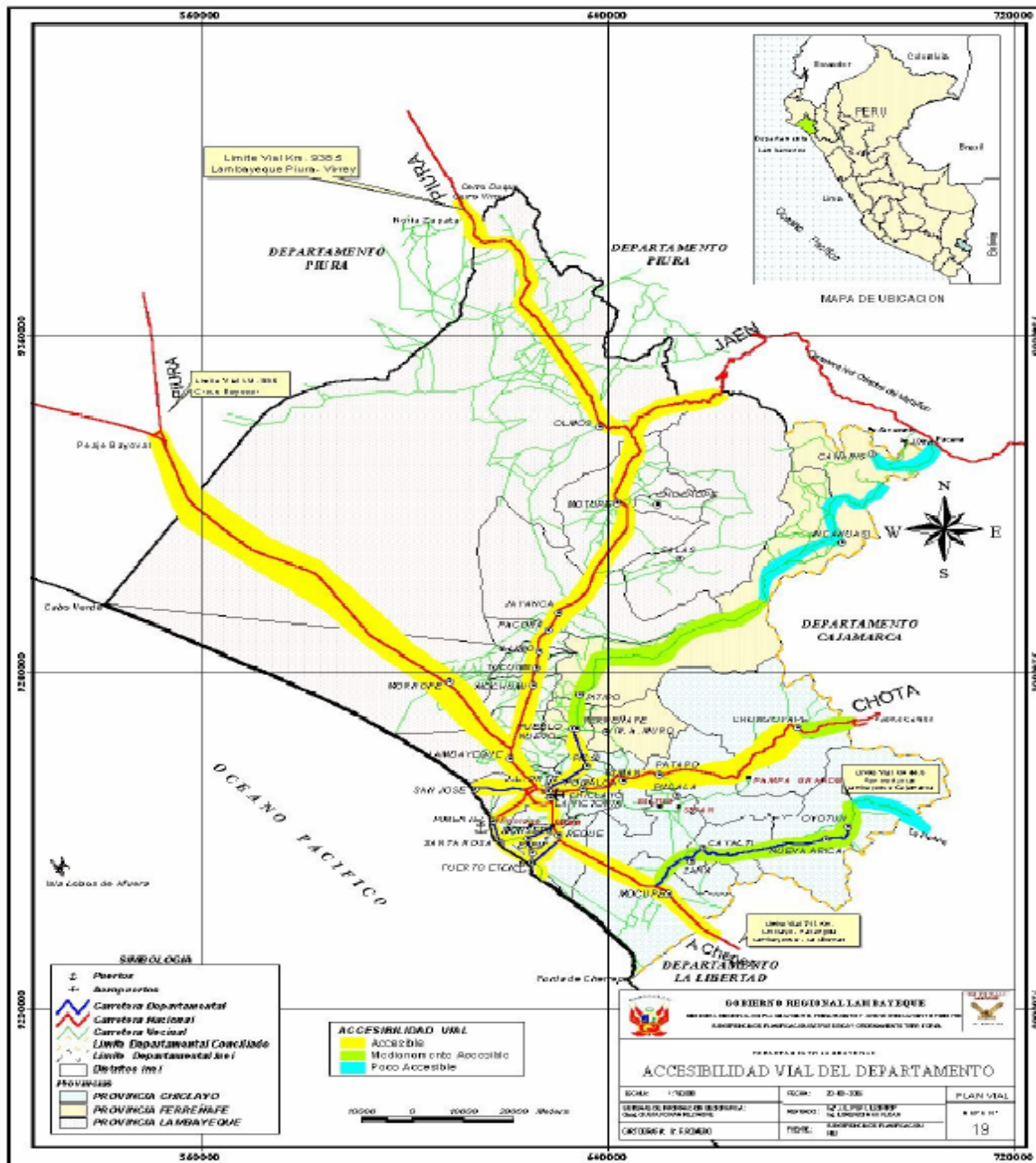
Fuente: INEI, ADEX, SBS y PRODES,

Ingresos laborales de la PEA Ocupada

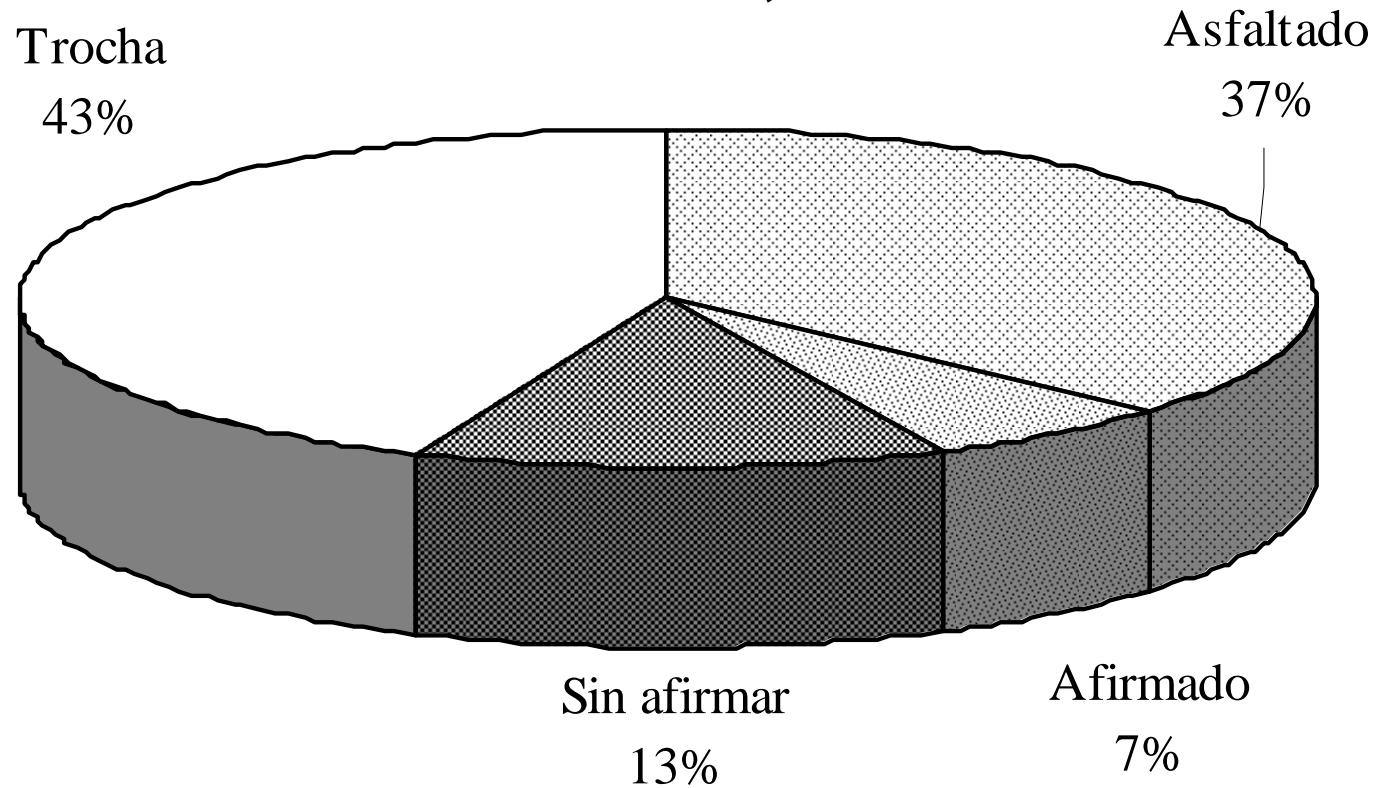
Tipo de Ingreso	Monto en S/. 2005
Promedio	493.7
Mediana	305.8
Fuente : Ministerio de Trabajo y Promoción del Empleo	



MAPA N°.19: ACCESIBILIDAD VIAL DEPARTAMENTAL



LAMBAYEQUE: LONGITUD DE LA RED VIAL, POR TIPO DE SUPERFICIE DE RODADURA, 2005



LAMBAYEQUE: LONGITUD DE LA RED VIAL, SEGÚN TIPO DE SUPERFICIE DE RODADURA Y SISTEMA DE CARRETERA, 2000-2005

(Kilómetros)

Variable	2000	2001	2002	2003	2004	2005
Total	2 215,1	1 740,0	1 804,3	1 837,4	1 834,4	1 880,3
Nacional	500,8	456,0	456,0	456,0	456,0	456,0
Departamental	103,0	67,5	102,4	102,4	101,8	102,4
Vecinal	1 611,3	1 216,5	1 245,8	1 278,9	1 276,6	1 321,8
Asfaltado	727,5	663,9	679,6	683,6	680,9	687,3
Nacional	481,5	451,0	451,0	451,0	451,0	451,0
Departamental	76,1	66,5	72,7	72,7	72,1	66,5
Vecinal	169,9	146,4	155,9	159,9	157,9	169,9
Afirmado	115,4	119,3	109,3	109,3	109,3	123,3
Nacional	19,3	5,0	5,0	5,0	5,0	5,0
Departamental	26,9	1,0	29,7	29,7	29,7	36,0
Vecinal	69,2	113,3	74,6	74,6	74,6	82,3
Sin afirmar	445,7	182,3	198,7	198,7	198,9	248,6
Nacional	-	-	-	-	-	-
Departamental	-	-	-	-	-	-
Vecinal	445,7	182,3	198,7	198,7	198,9	248,6
Trocha	926,5	774,5	816,8	845,9	845,3	821,1
Nacional	-	-	-	-	-	-
Departamental	-	-	-	-	-	-
Vecinal	926,5	774,5	816,8	845,9	845,3	821,1

Fuente: DR de Transportes y Comunicaciones-Dir. de Caminos - Div. Planeamiento, Presupuesto e Inversiones

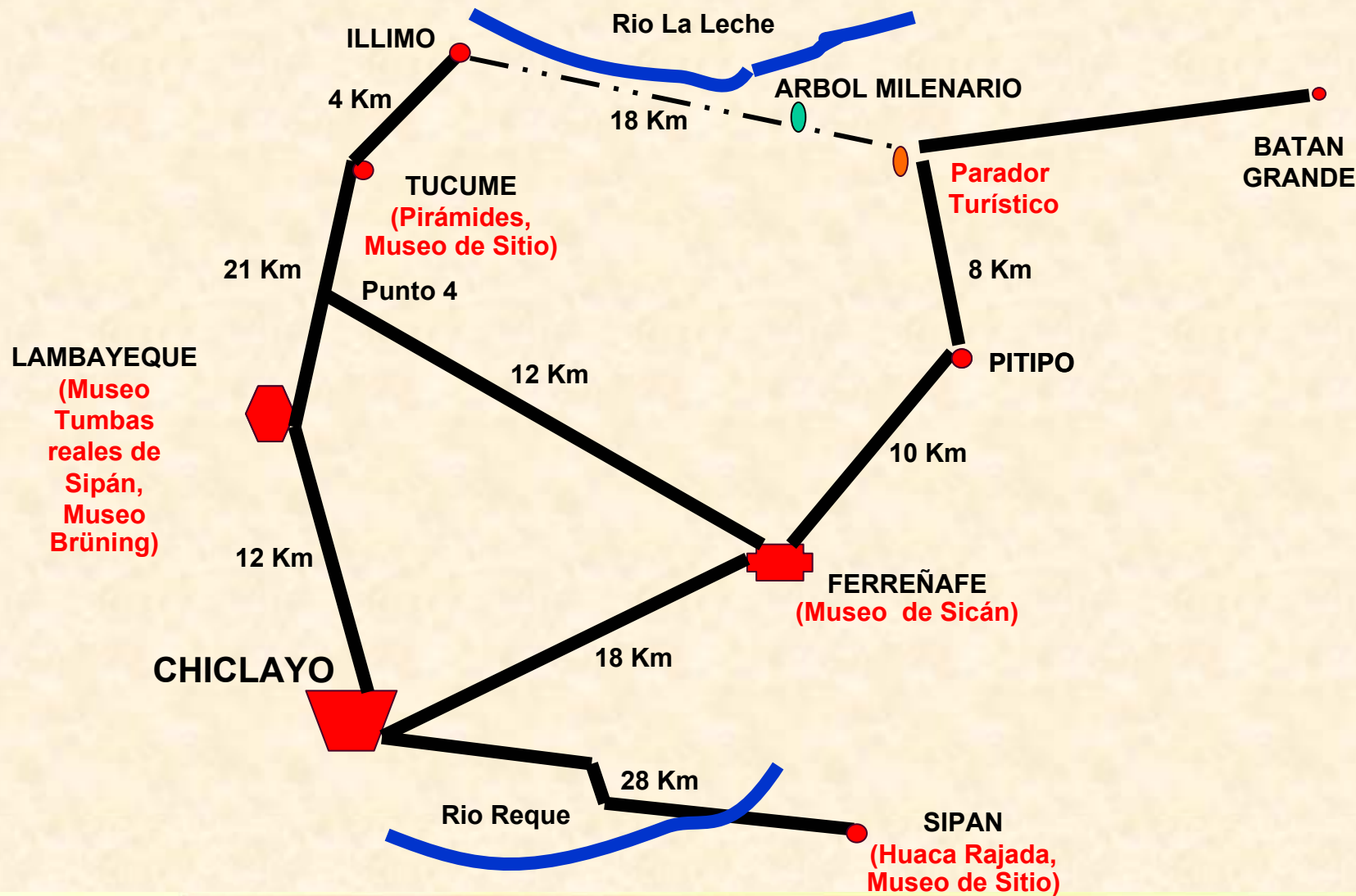
PRINCIPALES RETOS ECONOMICOS

- **Para el mediano plazo, el crecimiento de la economía regional debe sustentarse en los sectores productivos: agrícola, industria y turístico.**
 - **Incrementar la participación en las exportaciones regionales sobre la base del desarrollo de la agroindustria, industria artesanal.**
 - **Fortalecer del sector agricultura y revertir su actual descenso en la aportación en la economía departamental. Es urgente promover una mayor productividad del sector con infraestructura de apoyo y desarrollo de capacidades**
-

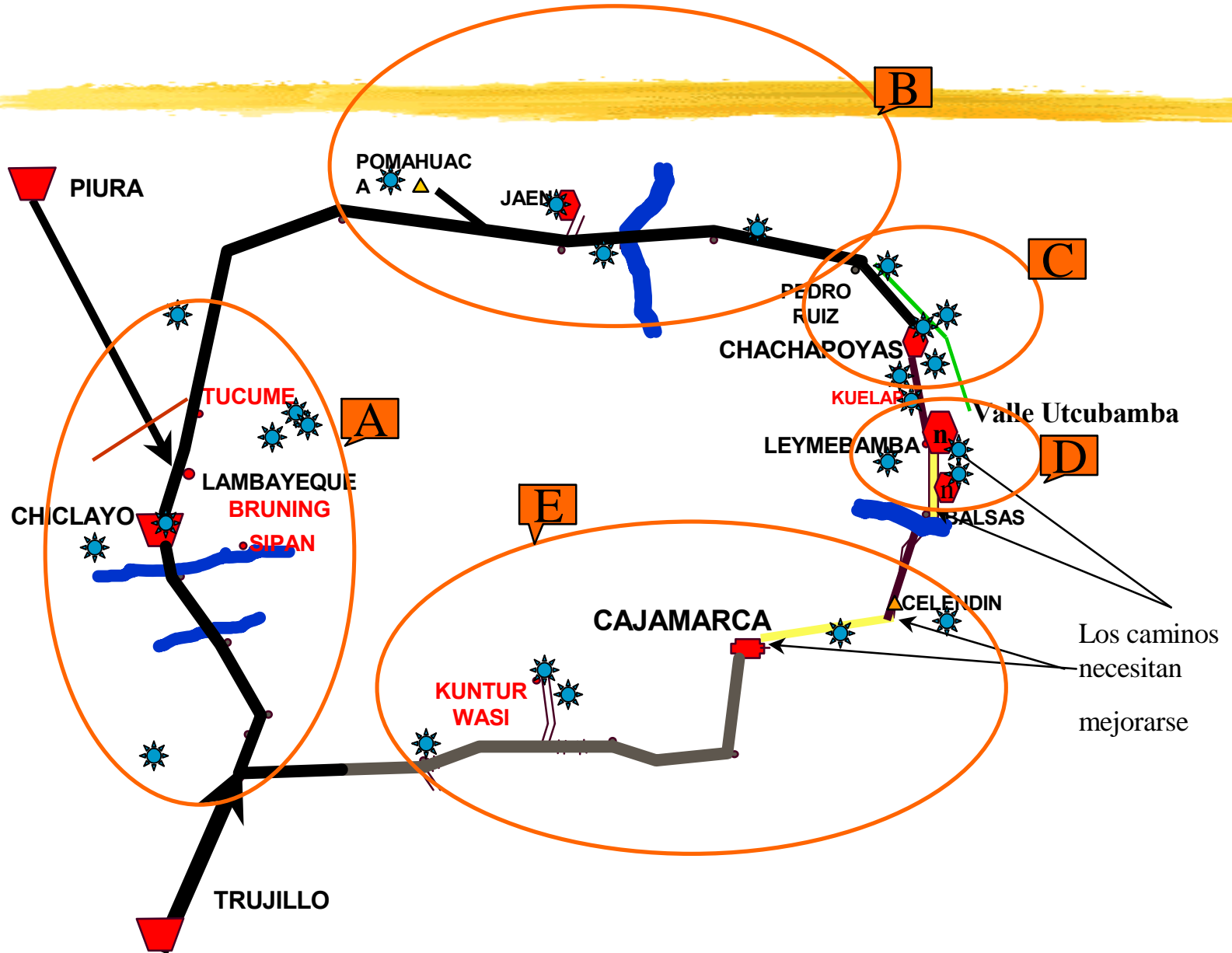
PRINCIPALES RETOS ECONOMICOS

- **Lograr una imágen turística internacional.**
 - **Convertir a Lambayeque en el segundo destino turístico en el norte peruano, como alternativa al eje turístico del Sur, explotando la riqueza y diversidad de las culturas autóctonas (turismo cultural); su diversidad biológica y geográfica (turismo de naturaleza) y el potencial arqueológico de origen pre inca e inca.**
-

CIRCUITO TURISTICO REGIONAL CHICLAYO - BATAN GRANDE - ILLIMO - TUCUME - LAMBAYEQUE CHICLAYO - SIPAN



CIRCUITO TURISTICO NORTE



RETOS

II. LA GESTION TERRITORIAL Y AMBIENTAL

LA GESTION FISICO AMBIENTAL

1. Desarrollo de políticas específicas regionales para orientar la ocupación y uso del territorio regional y local. Con la finalidad de revertir el:

- Desorden en el crecimiento urbano y rural.**
- Dinamizar las actividades económico-productivas sin perjuicio del medio ambiente.**
- Construir infraestructura económica y social adecuadamente ubicada para evitar altos costos sociales, económicos y ambientales innecesarios.**

2. Detener el deterioro de los recursos naturales, como:

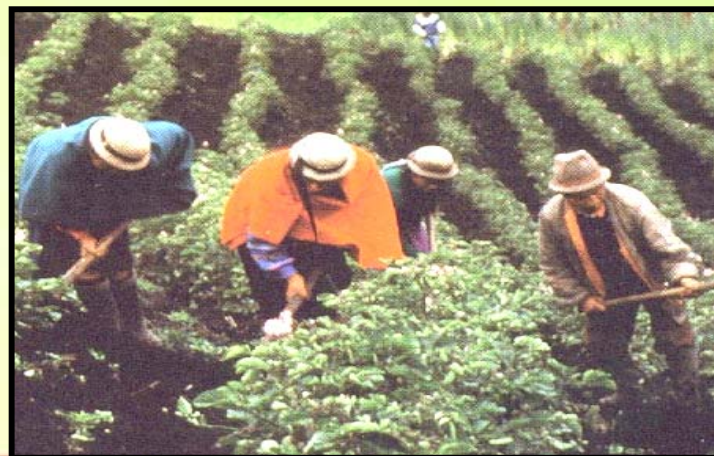
- Suelos en procesos de salinización severa (39,834 has. en la cuenca Chancay Lambayeque).**
- Areas de bosques secos y húmedos en proceso de deforestación.**
- Escazes de agua; frente a ello se requiere mejorar la eficiencia del uso del agua de riego (el balance hídrico demuestra déficit de 15.46% en año húmedo y reservorio lleno; y déficit de 44.73% para un año seco y reservorio mínimo).**

3. Fomentar cultura de gestión de riesgos en todos los niveles del Estado y en la sociedad civil que hagan frente a vulnerabilidad de los suelos, infraestructura y actividades socioeconómicas por ocurrencias recurrentes del fenómeno “El Niño” y otras variaciones climáticas extremas que ocasionan pérdidas económicas y sociales afectando la economía de las familias y del Estado.

- Impulsar un mayor ritmo de reforestación del suelo lambayecana degradados (solo 452 has entre 2003 al 2006) y nuestro deficit es de 82,300 has.)

Tierras aptas x reforesta (1996) Has.	Área reforestada anual acumulada en Dpto. de Lambayeque (has)				Tierras x reforestar (has)
	2003	2004	2005	2006	
82,300	18253	18260	18542	18705	63,595

Fuente : PNUD. Cifras para la descentralización2008



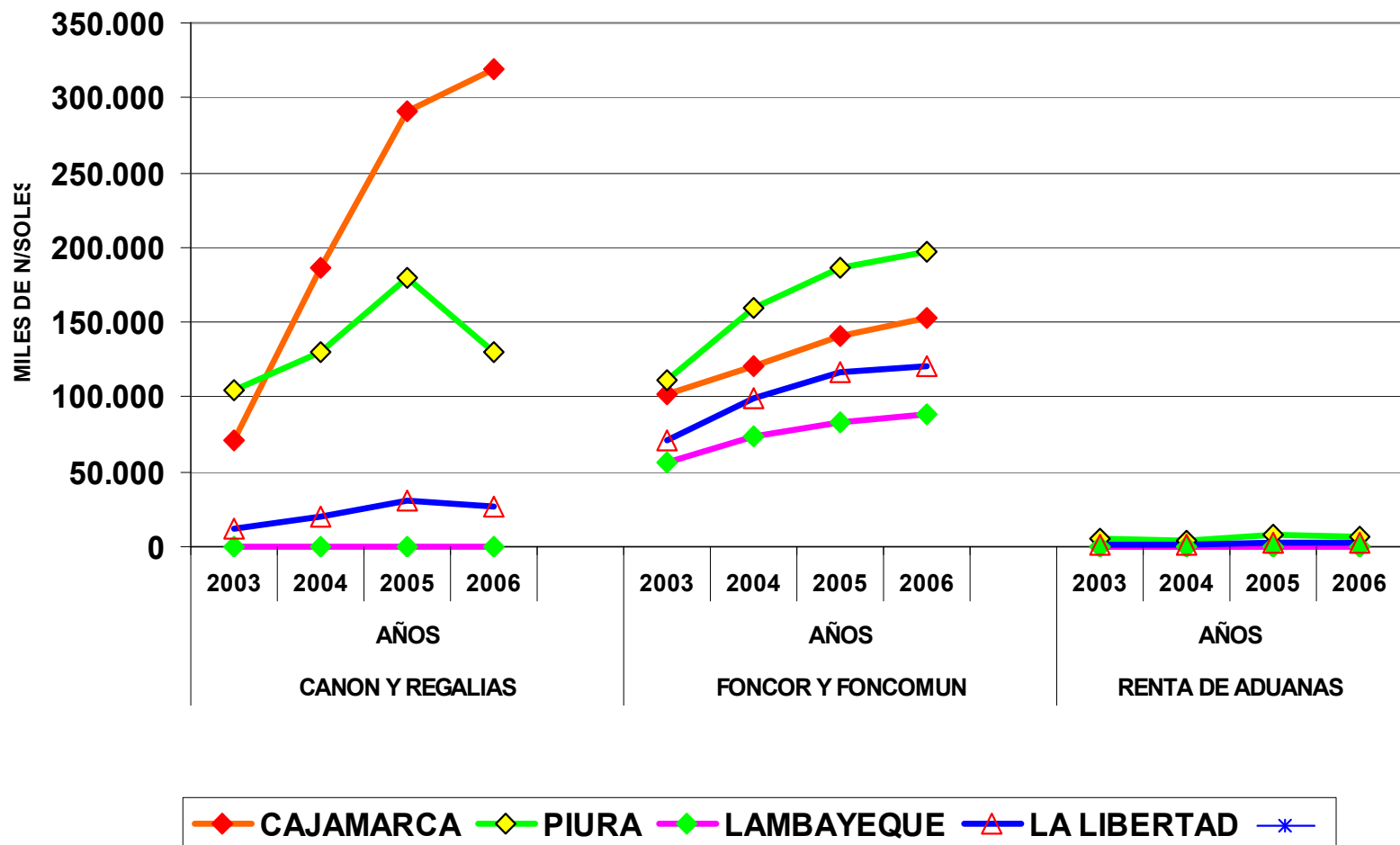
4. Impulsar la adecuada ocupación del suelo urbano y rural previniendo los impactos sociales, económicos y ambientales que tendrán los futuros proyectos regionales en ejecución (caso Olmos) y los por ejecutar (terminal marítimo, corredor interoceánico), el desarrollo comercial y los tratados de libre comercio a aplicarse en el futuro.

**TENEMOS LA NECESIDAD DE
MEJORAR LA GESTION
TERRITORIAL DONDE LA
INSTITUCIONALIDAD DE UN
AMBITO TERRITORIAL SEA EL
CENTRO DE LAS INTERACCIONES
ENTRE LA POBLACION, EL
AMBIENTE Y LA ECONOMIA**



INVERSION PUBLICA DEPARTAMENTAL

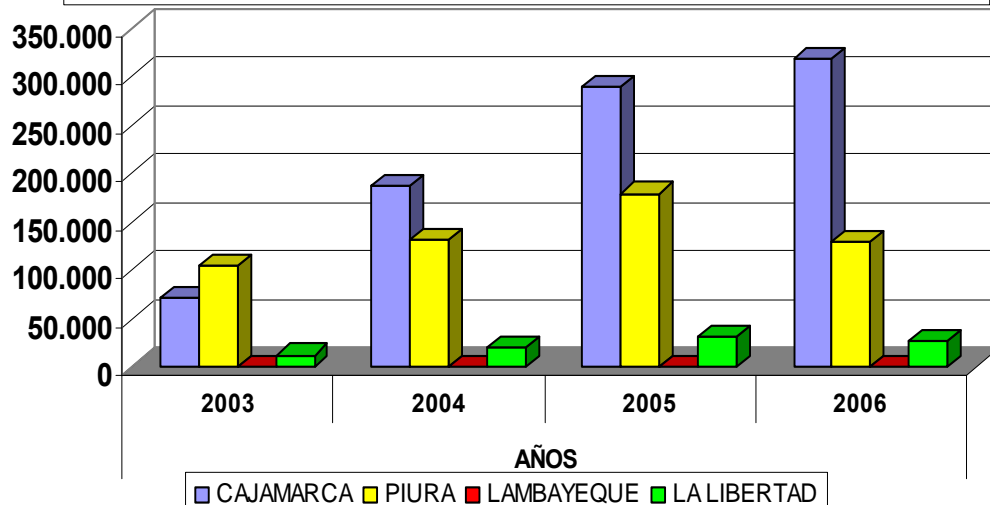
TRANSFERENCIAS POR DIVERSAS FUENTES SEGUN REGION NORTE



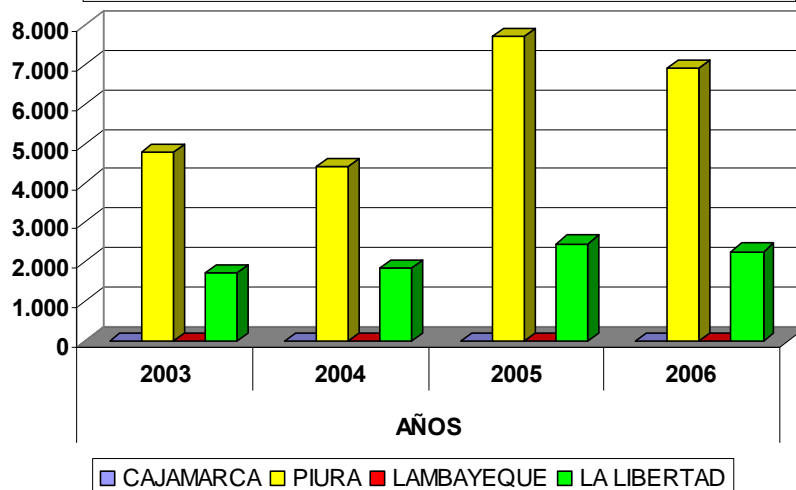
Fuente : PNUD. Cifras para la descentralización. 2008

INVERSION PUBLICA DEPARTAMENTAL

TRANSFERENCIAS DE CANON Y REGALIAS REGION NORTE,
Miles de Nuevos Soles



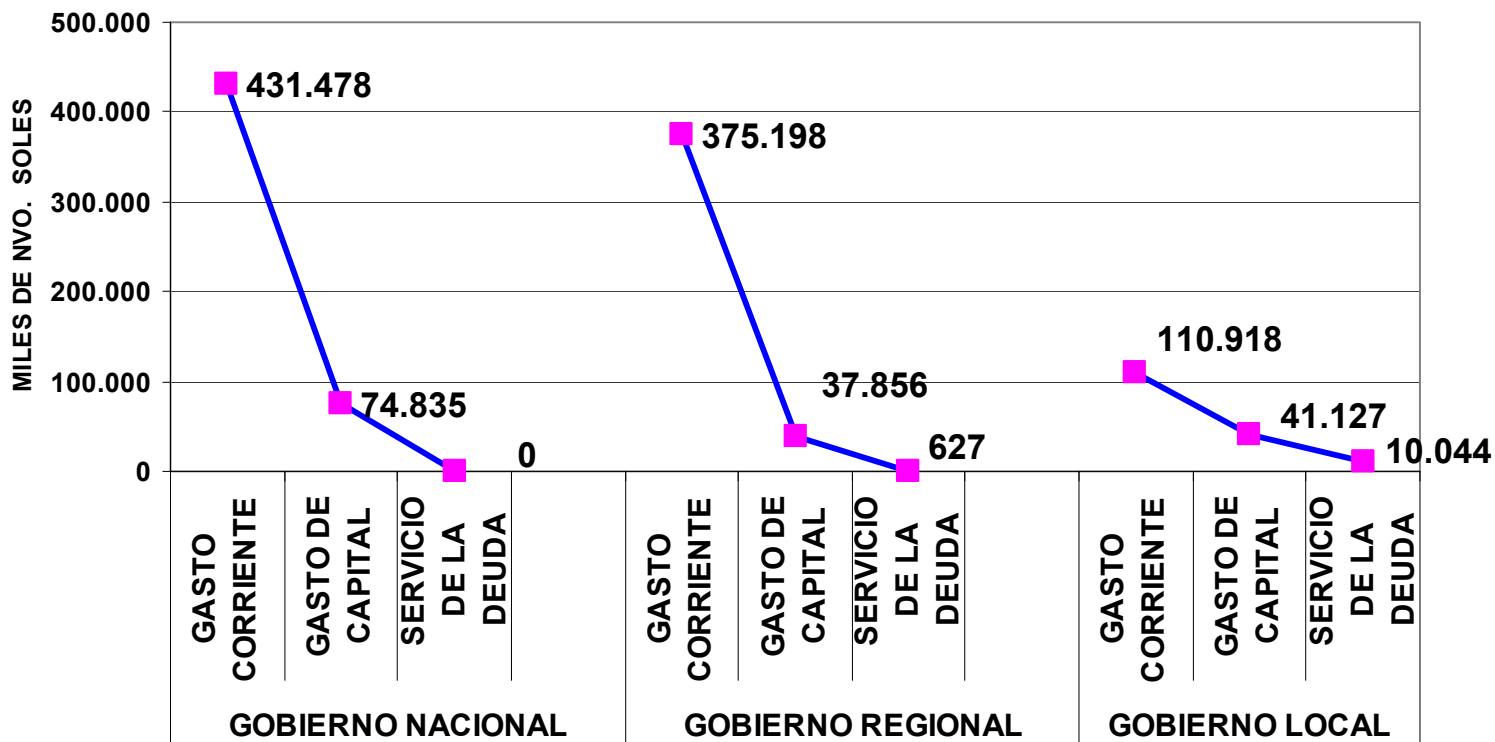
TRNSFERENCIAS DE RENTA DE ADUANAS
REGION NORTE



Fuente : PNUD. Cifras para la descentralización. 2008

INVERSION PUBLICA DEPARTAMENTAL

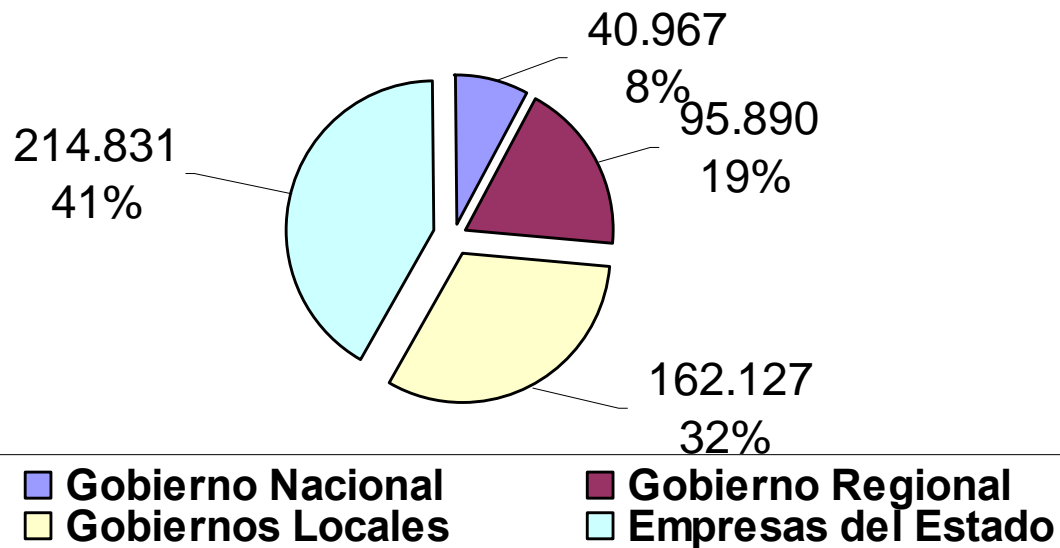
LAMBAYEQUE: GASTO EJECUTADO POR USO GOBIERNO NACIONAL, GOBIERNO REGIONAL Y GOBIERNOS LOCALES. AÑO 2006



Gasto Capital Total 2006

Gobierno Nacional	74,835
Gobierno Regional	37,856
Gobierno Local	41,127
Total	153'818,00

Ingreso ejecutado por el sector público de Lambayeque. 2006 (Miles Nuevos Soles)



Total de Ingreso Ejecutado	S/. 513,815
----------------------------	-------------



POSIBILIDADES DE DESARROLLO

Lambayeque será beneficiada con la ejecución de importantes Proyectos Regionales como:

- **PROYECTO HIDROENERGÉTICO Y DE IRRIGACIÓN OLMOS**
 - **Concesión II etapa (hidroeléctricas)**
 - **Concesión III etapa Desarrollo agropecuario**
-

•CORREDOR BIOCEANICO NORORIENTAL

- Terminal Marítimo de Puerto Eten**
 - Carretera Chiclayo - Olmos - Corral Quemado – Reposo.**
 - Carretera Reposo - Bagua – Sarameriza.**
 - Carretera Reposo - Pedro Ruiz - Rioja - Tarapoto – Yurimaguas.**
 - Puertos Pluviales: Sarameriza, Yurimaguas, Iquitos.**
-

- **RECUPERACIÓN Y DIVERSIFICACIÓN DE EMPRESAS AGROINDUSTRIALES**
 - **Repotenciación y modernización de fábricas azucareras**
 - **Diversificación de productos derivados de la caña**
 - **Diversificación de cultivos agroindustriales**
-

- **EMPRESA REGIONAL DE TRANSPORTE AEREO**

- **Chiclayo - Cajamarca**
 - **Chiclayo - Chachapoyas**
 - **Chiclayo - Rioja - Tarapoto**
 - **Chiclayo - Ecuador**
 - **Chiclayo - Tumbes**
 - **Chiclayo - Iquitos - Brazil**
-

- **Isla Lobos de Tierra**

Explotación y acuicultivo de Conchas de abanico.

- **Isla Lobos de Fuera**

Explotación y acuicultivo de Pulpo.

- **Explotación y acuicultivo de Algas (Glacilaria) .**

- **Acuicultura Continental**

Camarón Gigante

Tilapia Roja



MUCHAS GRACIAS