



# CANDENTE RESOURCE CORP.

---

CIA. MINERA ORO CANDENTE S.A.  
EXPLORACIONES MILENIO S.A.

Creando riqueza y desarrollo sostenible  
A través del cobre, oro y plata

Michael Glover  
Director Ejecutivo

TSX/BVL:DNT





# AGENDA

- **¿Quien es Candente?**
- **Proyecto Cañariaco en el norte del Perú**
  - Historial**
  - Topografía**
  - Yacimiento**
- **La Futura Mina**
- **Requerimientos de Infraestructura**
  - Energía**
  - Caminos**
  - Puerto de Embarque**
- **Acción Social y Ambiental**
- **Apoyo de la Región y de la Comunidad**





# Candente Resource Corporation

CANDENTE es una compañía Canadiense, de exploración minera, con una cartera diversificada de proyectos en cobre, oro, plata y zinc, en México y en el Perú.

Los directores y gerencia tienen un “track record” en el descubrimiento y desarrollo de yacimientos mineros; y se complementa su accionar en minería aplicando los principios que aseguren que sus esfuerzos en exploración y desarrollo minero sean beneficiosos para las poblaciones circundantes.

En Perú Candente tiene dos compañías de exploración— “Exploraciones Milenio SA”, dueño de su proyecto Canariaco y otros prospectos de cobre/oro, y “Compañía Minera Oro Candente SA”, con varias propiedades de oro, plata, cobre y zinc.





# Exploracion - Nuestra "expertise"

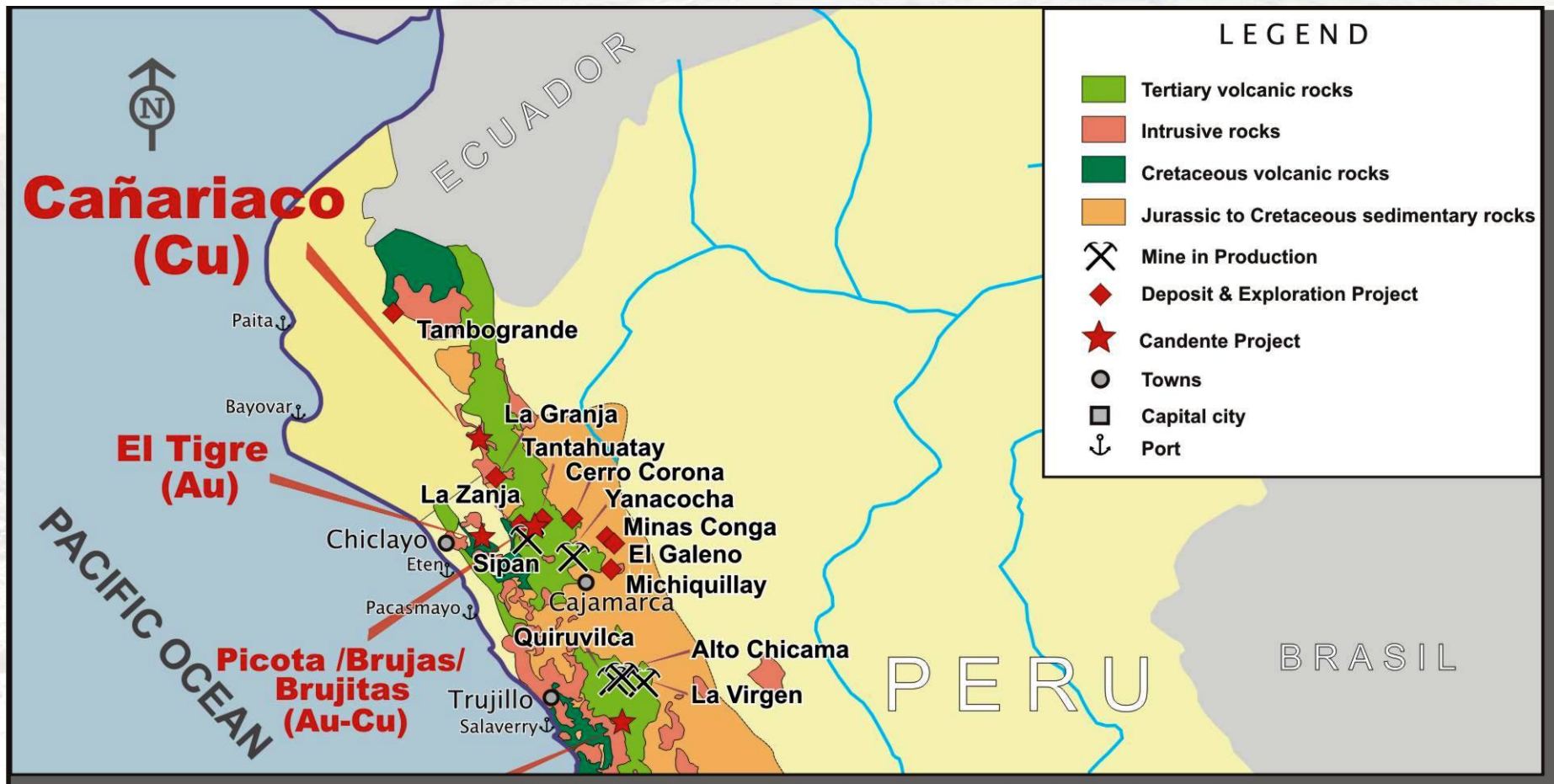
Candente mantiene un amplio portafolio de propiedades de exploración en Perú (95,600 hectáreas) y el proyecto El Oro (oro con plata) en México.





# Cañariaco en el Norte del Peru

El proyecto de cobre de Cañariaco se ubica en el norte del país en una prolífica franja mineralizada que alberga La Granja, Michiquillay, Cerro Corona, Galeno, Rio Blanco and Yanacocha, entre otros.





# Cañariaco, su Historia

## **1967 a 1973: INGEMMET y BRITISH CONSORTIUM**

Depósito descubierto en base a muestreo regional de sedimentos. Perforó 1,500m en 5 sondajes – Interceptando a 100m 1.0% Cu

## **1995: PLACER DOME**

Construyó caminos, accesos y perforó 854 m en 3 sondajes

## **1999: BILLITON**

Avanzó 500 m al sur y perforó 573m en **3** sondajes -  
Descubrió una extensa zona de mineral lixiviable (ej. Calcocita)

## **CANDENTE RESOURCE CORP. - EXPLORACIONES MILENIO S.A.**

**2002:** Adquiere 100% del Proyecto en Subasta del Estado Peruano

**2004:** Total de 2,648 m en 12 taladros

**2005:** Total de 7,388 m en 24 taladros

**2006:** Total de 15,983 m en 46 taladros

**2007:** Total 31,351 m en 123 sondajes

**2008:** Total 14,189 m en 44 sondajes

**Candente ha hecho un total de 72,189 m en 249 sondajes en 5 años,  
Hará pública su Preliminary Economic Analysis (PEA) en Noviembre 2008;  
Estudios de Impacto Ambiental y pruebas metalúrgicas a nivel de factibilidad en curso**





# Cañariaco - Mirando al Oeste

Localizado en el Flanco Este de los Andes



Quebrada Verde



Cañariaco Sur



Cañariaco Norte





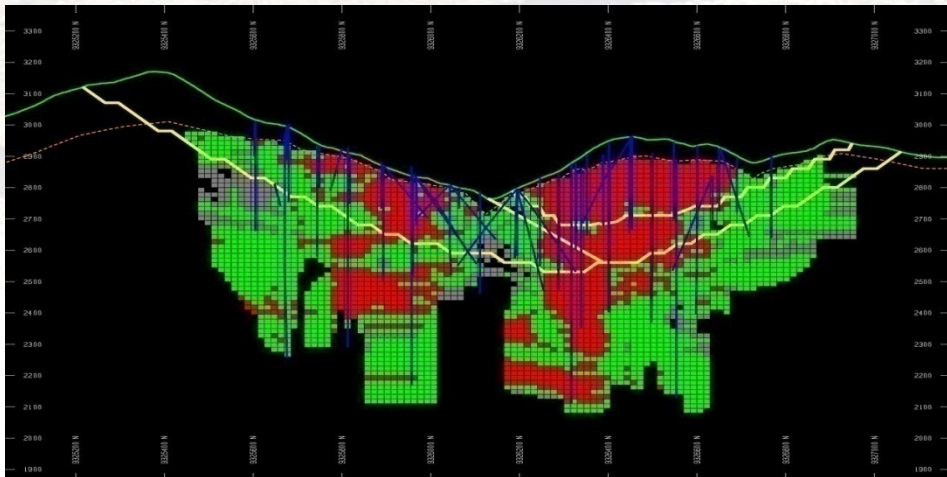
# Topografía y Recursos Mineros

Elevaciones moderadas con la cresta del tajo y la planta a approx. 3,050 msnm



Deposito mirando al oeste – Algunos sondajes y el limite del tajo hacia el sur

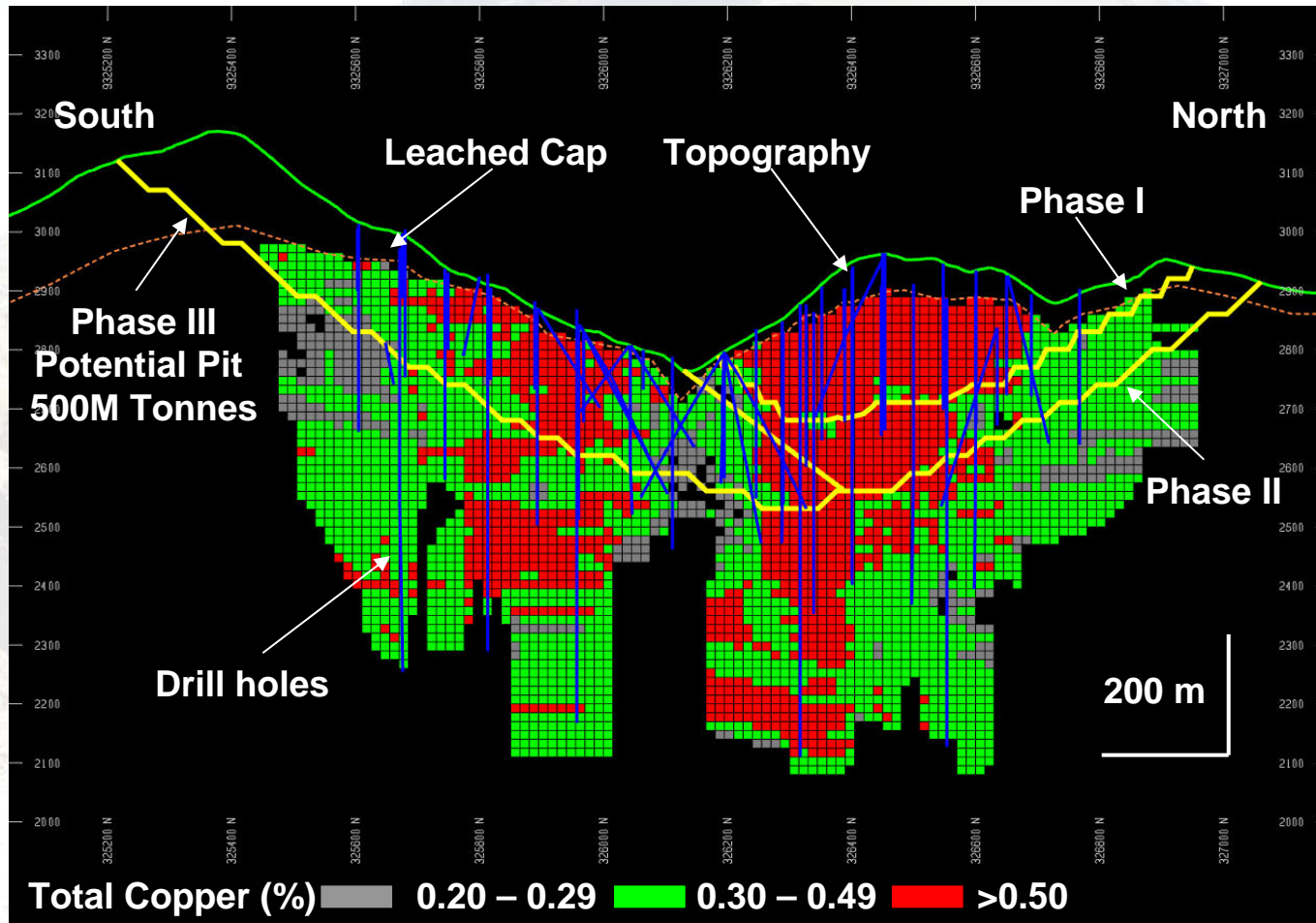
Futuro deposito de relaves  
Mirando al noroeste





# Cañariaco Mineralización

## Cañariaco Norte Corte de Sección Mirando al Oeste



Total Copper Block Model from May 2008 Resource Estimate



# Recursos Mineros Identificados

Recurso minero: Cañariaco Norte (basado en 0.3% Cu ley de corte)

- Medidos e Indicados
  - 622 MMT a 0.47% Cu, 0.07 g/t Au y 1.83 g/t Ag (**0.52% Cu equivalente**)
  - Contiene **6.47** mil millones lbs. Cu, **1.43** millones oz Au y **36.5** millones oz Ag
- Inferidos
  - 128 MMT a 0.43% Cu, 0.06 g/t Au y 1.64 g/t Ag (**0.47% Cu equivalente**)
  - Contiene **1.21** mil millones lbs. Cu, **0.25** millones oz Au y **6.77** millones oz Ag
- Una Ventaja Adicional: Una zona de mayor ley, cerca a la superficie
  - 102 MMT a 0.57% Cu, 0.09 g/t Au y 1.99 g/t Ag (**0.63% Cu equivalente**)
  - Contiene **1.28** mil millones lbs. Cu, **0.31** millones oz Au y **6.53** millones oz Ag

## Potencial de Aumento en Recursos Futuros

- Segunda Porphyry de Cobre-Oro (Cañariaco Sur) descubierto a 1.3 klms.
- Potencial significativo para futuras exploraciones cercanas





# Conceptos del Proyecto

## Conceptualización del Desarrollo del Proyecto

- Operación en tajo abierto en gran escala
- Ratio bajo de desbroce a mineral – approx 0.5/1
- Evaluando opciones hasta tratar 75,000 tpd de mineral en planta
- Proceso convencional de chancado, molienda SAG con molinos de bolas, flotación y filtrado de concentrados, para embarque marítima
- Producción promedio anual entre 300,000 y 400,000 TM de concentrados
- Recuperaciones metalúrgicas típicas en este proceso son de 88% a 90%
- Sitios favorables para infraestructura operativa cerca al tajo
- Vida de mina 18+ años



# Conceptos del Proyecto

**Minado en tajo abierto a  
75,000 - 120,000 MT/ día**



**Procesamiento del mineral  
en forma convencional**



# Requerimientos Adicionales

- Necesitamos construir una camino de acceso entre la mina y planta y una carretera principal, la Interoceánica - 56 km de construcción
- Hay abundante agua en la zona del proyecto—el manejo de aguas es un sub-proyecto en sí.
- Necesitamos construir una línea de transmisión en 220 KV para energía eléctrica desde la grid nacional interconectada -- la subestación mas factible está a 57 km distancia (Carhuaquero)
- Necesitamos contratar un suministro energético confiable de 100 megawatts.
- Necesitamos tener acceso a un puerto en la costa norte para recibir, almacenar y embarcar hasta 500,000 TM anuales de concentrados de cobre, en los primeros años de operación.





# Acción Social e Ambiental

- Candente ha venido trabajando con la población local desde sus inicios en la zona.
  - Nuestro compromiso social y ambiental ha sido constante y creciente
  - Hemos utilizado extensamente mano de obra de la zona
  - Trabajamos conjuntamente con la comunidad en monitoreo de aguas
- Participamos en programas de educación, desarrollo sostenible y promoción de la cultura local
  - Becas para estudios técnicos, programas educativas y culturales
  - Obras de infraestructura
  - Asesoría técnica agrícola y agropecuaria, biohuertas





# Apoyando Nuestra Comunidad





# Trabajando con la Comunidad



- Durante los programas de perforaciones empleamos en cupos rotacionales entre los caseríos de la zona mas de 1,200 personas, equivalente a 250 a 300 puestos de trabajo permanentes.



- La primera prioridad para nuestros comuneros es la oportunidad de trabajo, siempre y cuando la empresa cumpla su responsabilidad en cuidar el medio ambiente.







# Esperamos Hacer Realidad la Mina

## Una Obra en Curso...

- Cañariaco Norte es un yacimiento de cobre ubicado en el norte del Perú, actualmente en su última fase de definición de recursos mineros y la etapa de una evaluación económica preliminar (PEA).
  - Desde 2004, Candente ha hecho más de 72,000 metros en 249 sondajes diamantinas en Cañariaco y ha descubierta una segunda mineralización porfídica cerca en Cañariaco Sur.
  - El Scoping Study/PEA (Preliminary Economic Assessment) se publicará al concluirse en Noviembre 2008
  - Los estudios ambientales y sociales se iniciaron en 2007 y concluirán en el 2009.
  - Un programa de investigación metalúrgica a nivel de factibilidad definitiva ya está en curso





# Para realizar el Proyecto Canariaco se necesitarán.....

- Precios del cobre que hagan económicamente viable el proyecto y una economía mundial estable.
- La infraestructura vial, energética y portuaria antes indicada.
- Un país que siga positivo para la minería.
- El apoyo de ustedes, del Departamento de Lambayeque y del Distrito de Cañarís en nuestras futuras gestiones durante el desarrollo de la mina de Cañaríaco.



Muchas gracias por su atención..







# Management

Joanne Freeze, B.A., B.Sc., P.Geo., President and CEO

- Exploration since 1981; Corporate development and financing since 1997
- Qualified Person *Pierina* Project for Arequipa Resources 1995 – 1996

Sean Waller. P. Eng., VP Development

- More than 28 years of mining project evaluation, design and operating experience
- Previously Vice President and Senior Project Manager with AMEC 2004-2008

W. John DeCooman, Jr. , VP Finance and Corp. Dev.

- Mining finance and advisory roles since 1997 - Standard Bank NY since 2002
- Business development and exploration - Echo Bay Mines: 1995 – 1997

Michael Glover, M.B.A., Executive Director Peru

- Active in mining in Peru since 1982 as managing director of local and foreign companies.
- 1998 to 2001 Executive Director Volcan during which time it grew to 4th largest zinc concentrate producer worldwide and significant silver producer



# Board of Directors

Steven G. Dean, CA,F. Auslmm, M. Cim, Chairman

- Co-founder Normandy Mining Ltd. Group Australia 1987 to 1994, Chairman and CEO of PacMin Mining Corporation from 1995 to 1999, President of TeckCominco Limited until July 2002

Joanne Freeze, B.A., B.Sc., P.Geo., President and CEO

- Exploration since 1981; Corporate development and financing since 1997; Qualified Person *Pierina* Project for Arequipa Resources 1995 – 1996

James Currie, P.Eng., Independent Director

- Planning, developing and operating open pit copper and gold mines, including Ivanhoe Mines - Myanmar, First Quantum - Mauritania; Miramar - formerly VP Operations

Andrew Lee Smith, P.Geo., Independent Director

- Economic evaluations, planning and developing gold mines

Dr. Klaus Zeitler, Ph.D., Independent Director

- Financed, built and managed both base metal and gold mines worldwide (\$4B including *Antamina*) with Teck Cominco, Inmet Mining, and currently President, Amerigo Resources Ltd.





# Board of Directors

Michael Casselman, M.Sc., P.Geo., Director

- Cominco Ltd: (5 B lbs Cu) porphyry copper mines and deposits

Ing. Fredy Huanqui, Director

- Gold Discoveries: *Pierina (8.7 M oz) and Quicay (0.5 M oz)*, Peru mineral exploration since 1976

Larry Kornze, P.Eng., Independent Director

- Gold Discoveries: *Goldstrike: Betze, Carlin (50 M oz)* for Barrick Gold

Dr. Peter Megaw, Ph.D., Independent Director

- Silver Discoveries: (*50 M oz*) including Excellon *Platosa* and Mag Silver *Fresnillo*

Frank Nelson, M.Sc., Advisory Board

- Copper - *Ertsberg-East (4.85 B lbs Cu)* for Freeport Exploration

