

“Influencia de la política económica en los principales indicadores de la economía peruana 1950-2006,,



Amer Ernesto Fernández Dávila Angulo

Introducción

- Todo grupo de medidas económicas tiene por objeto mejorar las condiciones económicas de un país. Cuando observamos los últimos 57 años de nuestra historia económica a través de indicadores, notamos variaciones bruscas de estos. Es probable que las constantes variaciones de la política económica aplicada por los gobiernos peruanos durante el periodo 1950-2006, sean la causa del irregular desarrollo de nuestra economía.
- Las políticas no son adoptadas a la deriva sin un pensamiento que las asocié, estas formas de combinar un grupo de políticas económicas diversas toman el nombre de estrategia o modelo, viabilizando distintas concepciones ideológicas.
- Cuando un país tiene una economía sana sus indicadores tienden a ser estables, es decir se desplazan con orden y de forma equilibrada.

Capítulo I

- Los indicadores de una economía próspera
- Política económica

Capítulo II

- Aspectos políticos económicos de los gobiernos peruanos

Capítulo III

- El PBI
 - En función de la emisión primaria
 - En función del gasto de gobierno
- La inflación
 - En función de la emisión primaria
 - En función del gasto de gobierno
- Las exportaciones
 - En función de la emisión primaria
 - En función del gasto de gobierno

Conclusiones

Recomendaciones

Los indicadores de una economía próspera

“Una economía próspera es claramente una economía que tiene un elevado crecimiento de la producción, un bajo desempleo y una baja inflación”

Producto Bruto Interno ó PBI. Es un indicador estadístico que intenta medir el valor total de los bienes y servicios finales producidos dentro de los límites geográficos de una economía en un periodo dado de tiempo.

La Inflación. Es un alza de todos los precios que no ha sido creada por variaciones en la oferta o demanda de los bienes y servicios.

Balanza Comercial. Es el resultado de sumar las exportaciones (bienes producidos en el interior y vendidos en el extranjero), realizadas al cabo de un periodo determinado en contra de las importaciones (bienes producidos en el extranjero y vendidos en el interior).

Las Exportaciones miden de alguna forma el grado de vinculación entre un país determinado y los demás.

“Medidas y actuaciones de las autoridades en el terreno económico orientadas a conseguir determinados fines”.

“El conjunto de medidas deliberadas de la autoridad orientadas a alcanzar objetivos preestablecidos, gracias a un análisis de la realidad, mediante la formulación de políticas y de estrategias que se basan en instrumentos de política económica, incluso cuando aparentemente no se hace política económica”

Objetivos puros de Política Económica

- Crecimiento económico.
- Pleno empleo.
- Estabilidad de precios.
- Distribución de la renta y la riqueza.
- Equilibrio de la Balanza de Pagos.

Política Monetaria

Es la acción consiente emprendida por las autoridades monetarias, o la inacción deliberada, para cambiar la cantidad, disponibilidad o el coste del dinero, con objeto de contribuir a lograr algunos de los objetivos básicos de la política económica.

Los encargados: Banco Central de Reserva, encargado de manejar los instrumentos monetarios que regulan la liquidez y el gobierno a través del Ministerio de Economía y Finanzas (MEF), quien establece los objetivos económicos que se pretende lograr.

Instrumentos más aplicados:

- operaciones de mercado abierto
- manipulación de la tasa de descuento
- Variación en los porcentajes de reservas obligatorias

Emisión primaria ó base monetaria

Política Fiscal

Son las variaciones discrecionales que un gobierno efectúa en sus ingresos y gastos públicos para influir en el nivel general de la actividad económica.

La política fiscal debe actuar asumiendo la existencia de retrasos en el tiempo en las siguientes situaciones:

- Reconocimiento de la situación
- Decisión de actuar
- Cambios en los programas de ingresos/gastos públicos
- Variaciones en la demanda siguiente a las medidas fiscales
- Alternaciones en el nivel de actividad económica en respuesta a los cambios en la demanda

Financiamiento del Gasto: La política fiscal no puede funcionar con independencia de la política monetaria ya que ambas se encuentran interrelacionadas.

Capítulo II

Aspectos Políticos Económicos de los gobiernos peruanos durante los años 1950–2006

La forma o patrón diseñada a priori que sirve como instrumento para ejecutar acciones, orientadas por criterios, que conducen al logro de objetivos se puede determinar como “Modelo de Desarrollo”.



A continuación se muestra el desarrollo de diferentes políticas económicas adoptadas por los gobiernos peruanos de los años 1950 al 2006.

El Modelo Primario Exportador (1950-1962)

- Los países deben producir teniendo en cuenta su riqueza
- Ventajas comparativas Adam Smith & David Ricardo
- Doctrina Clásica de la Economía.

<i>Presidente</i>	<i>Manuel A. Odría</i>	<i>Manuel Prado Ugarteche</i>	<i>Total</i>
Periodo	1950-1956	1957-1962	1950-1962
PBI	4.95%	4.38%	5.19%
Inflación	5.71%	6.69%	6.71%
Exportaciones	4.49%	7.69%	5.74%
Importaciones	9.82%	3.10%	7.29%
Exportaciones N.	-5.33%	4.60%	-1.55%
Ingresos	6.18%	7.05%	6.68%
Gasto	8.88%	6.37%	7.62%
Déficit	-2.70%	0.68%	-0.94%
TCR	-0.13%	-0.47%	-0.36%

- Economía abierta
- Gasto en obras públicas
- Exportaciones materias primas
- Exoneraciones Tributarias
- Inversión extranjera como via de modernización

El Modelo de Industrialización por Sustitución de Importaciones (1963-1975)

- Dotación de factores productivos en el sector manufacturero
- Mano de obra más capacitada, mayor capital que incorpore tecnología
- El papel del Estado en el Análisis Keynesiano.

<i>Presidente</i>	<i>Fernando Belaunde Terry</i>	<i>Juan Velasco Alvarado</i>	<i>Total</i>
Periodo	1964-1968	1969-1975	1964-1975
PBI	3.57%	4.69%	5.13%
Inflación	10.23%	9.19%	10.98%
Exportaciones	3.37%	-1.93%	0.69%
Importaciones	1.35%	8.68%	5.21%
Exportaciones N.	2.02%	-10.61%	-4.52%
Emisión	-0.88%	7.80%	4.70%
Ingresos	2.94%	4.51%	4.56%
Gasto	4.33%	8.62%	6.93%
Déficit	-1.39%	-4.10%	-2.37%
TCR	-1.51%	-3.22%	-2.86%

- Liberalización de las Inversiones ley 13270 (1959)
- Inversión pública
- Proteccionismo industrial
- Reforma agraria
- Incremento del Gasto
- Deuda externa
- Prohibición de importaciones
- Aranceles
- Inflación

El Modelo de Promoción de Exportaciones (1976-1990)

- Surge como respuesta al Modelo ISI
- Concesión de subsidios a las exportaciones manufactureras.

<i>Presidente</i>	<i>Francisco Morales Bermúdez</i>	<i>Fernando Belaunde Terry</i>	<i>Alan García Pérez</i>	<i>Total</i>
Periodo	1976-1979	1980-1985	1986-1990	1976-1990
PBI	-0.32%	0.16%	-4.42%	-0.24%
Inflación	32.40%	58.64%	210.81%	109.30%
Exportaciones	22.74%	-0.59%	-15.91%	-3.47%
Importaciones	-3.80%	-4.09%	-20.09%	-7.66%
Exportaciones N.	26.54%	3.50%	4.18%	4.20%
Emisión	1.36%	3.34%	-24.03%	-5.98%
Ingresos	7.82%	-3.18%	-20.44%	-5.65%
Gasto	-0.43%	-2.30%	-16.62%	-4.62%
Déficit	8.25%	-0.88%	-3.82%	-1.03%
TCR	4.76%	9.08%	-10.11%	-0.03%

- Subsidios a las exportaciones manufactureras
- Devaluación del tipo de cambio
- Contracción de la demanda interna
- Contracción de la emisión y el gasto
- Políticas liberales
- Desconocimiento de la deuda externa

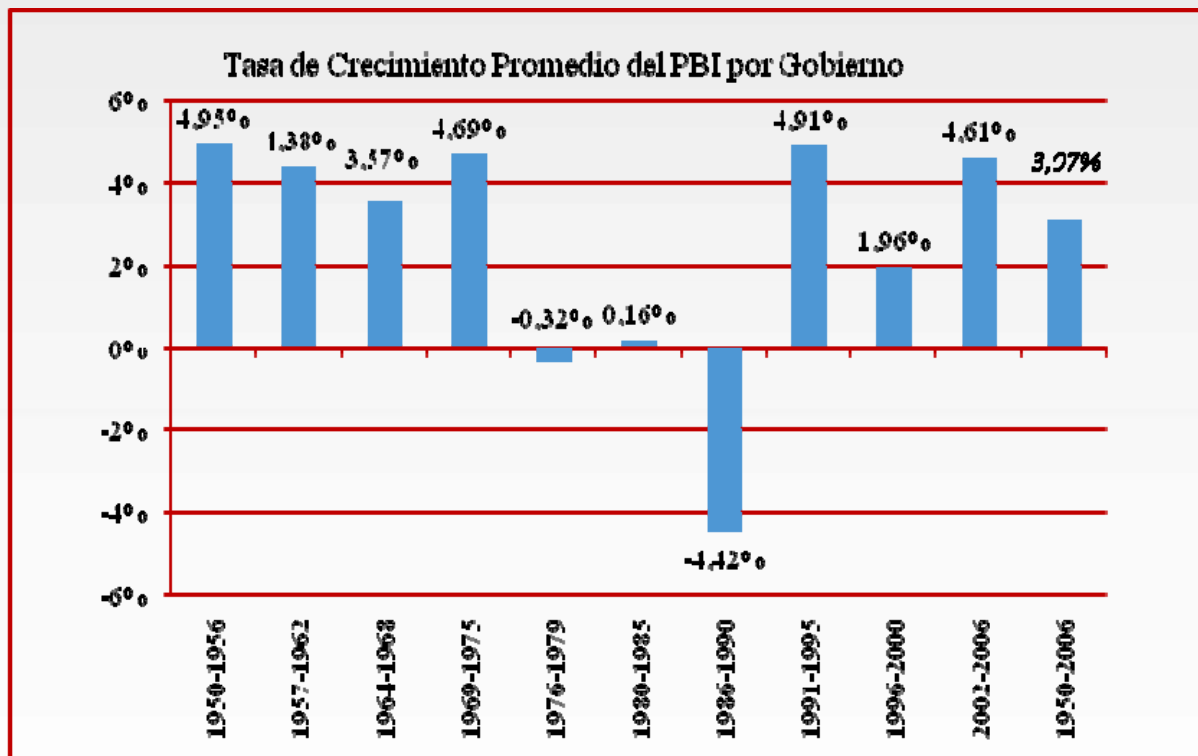
El Modelo Neoliberal (1990-2006)

- Friedrich Hayeck, el sistema de precios como mecanismo del conocimiento económico
- El neoliberalismo puede ser definido como la creencia en que la intervención gubernamental usualmente no funciona y que el mercado usualmente sí
- Las leyes de los países deben plegarse al mercado y no al revés

<i>Presidente</i>	<i>Alberto Fujimori Fujimori</i>	<i>Alberto Fujimori Fujimori</i>	<i>Alejandro Toledo Manrique</i>	<i>Total</i>
Periodo	1991-1995	1996-2000	2002-2006	1991-2006
PBI	4.91%	1.96%	4.61%	4.04%
Inflación	25.31%	4.50%	-5.92%	10.64%
Exportaciones	5.37%	5.66%	23.88%	9.93%
Importaciones	9.48%	1.51%	15.76%	6.49%
Exportaciones N.	-4.11%	4.14%	8.12%	3.44%
Emisión	4.30%	2.40%	19.64%	6.94%
Ingresos	9.66%	0.26%	16.97%	6.80%
Gasto	9.82%	1.94%	12.58%	5.07%
Déficit	-0.16%	-1.67%	4.39%	1.73%
TCR	-2.28%	4.15%	-2.34%	-0.95%

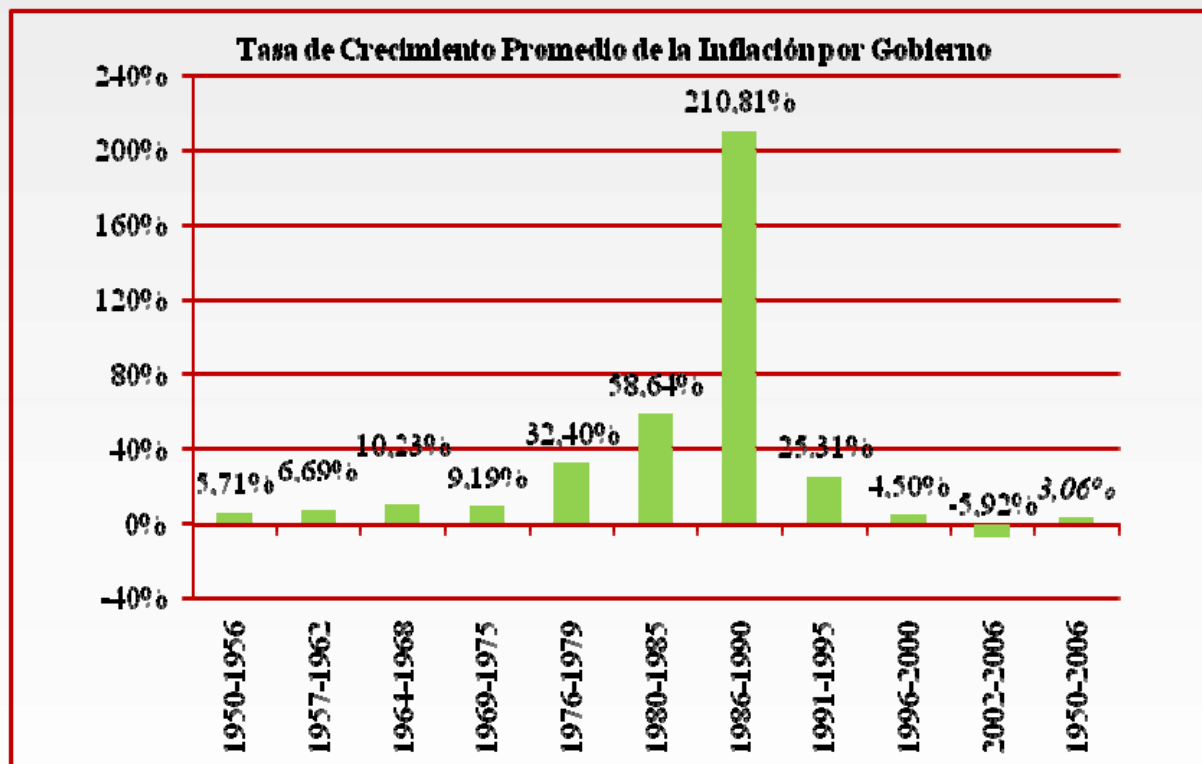
- Control de la inflación a través de precios
- Reformas estructurales de libre mercado
- Renegociación de la deuda externa
- Cooperación sector privado
- Políticas restrictivas

Resumen 1950-2006



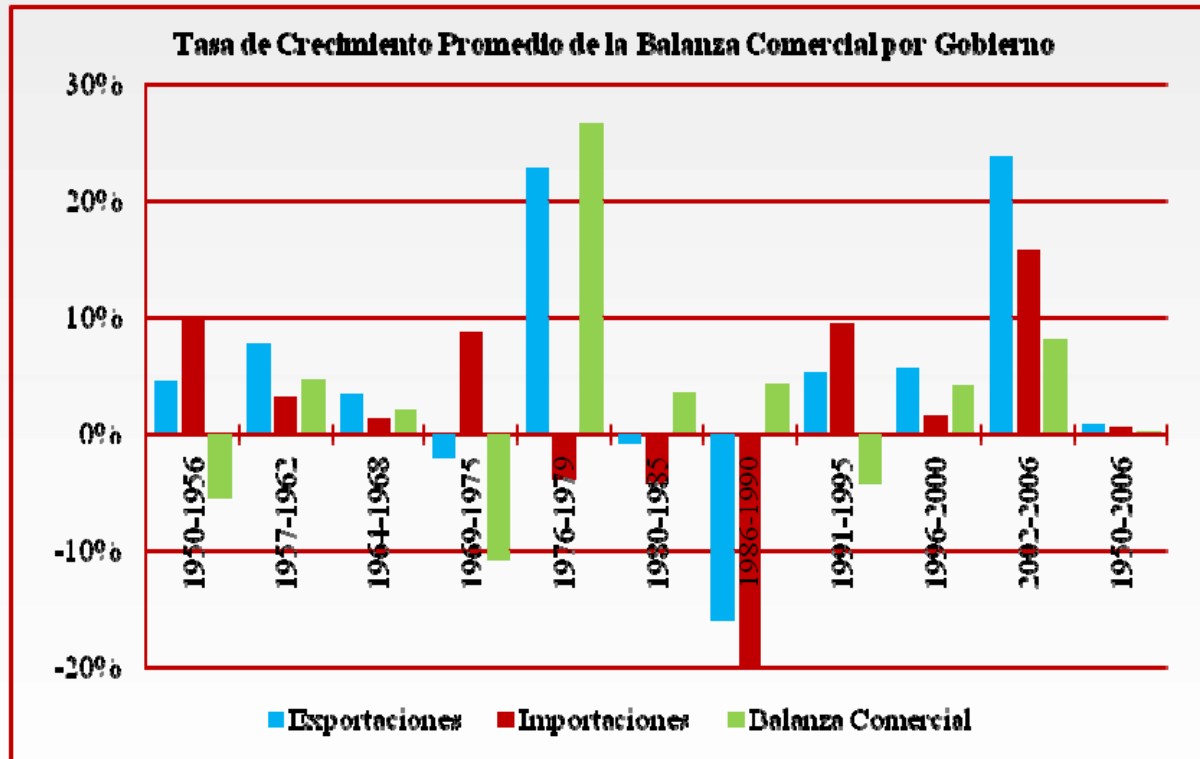
- 5.19% Modelo Primario Exportador 1950-1962

Resumen 1950-2006



- 1976 Morales Bermúdez ▲
- 5.5% 2001 a 5.15% 2006
- 1.88% Alejandro Toledo

Resumen 1950-2006

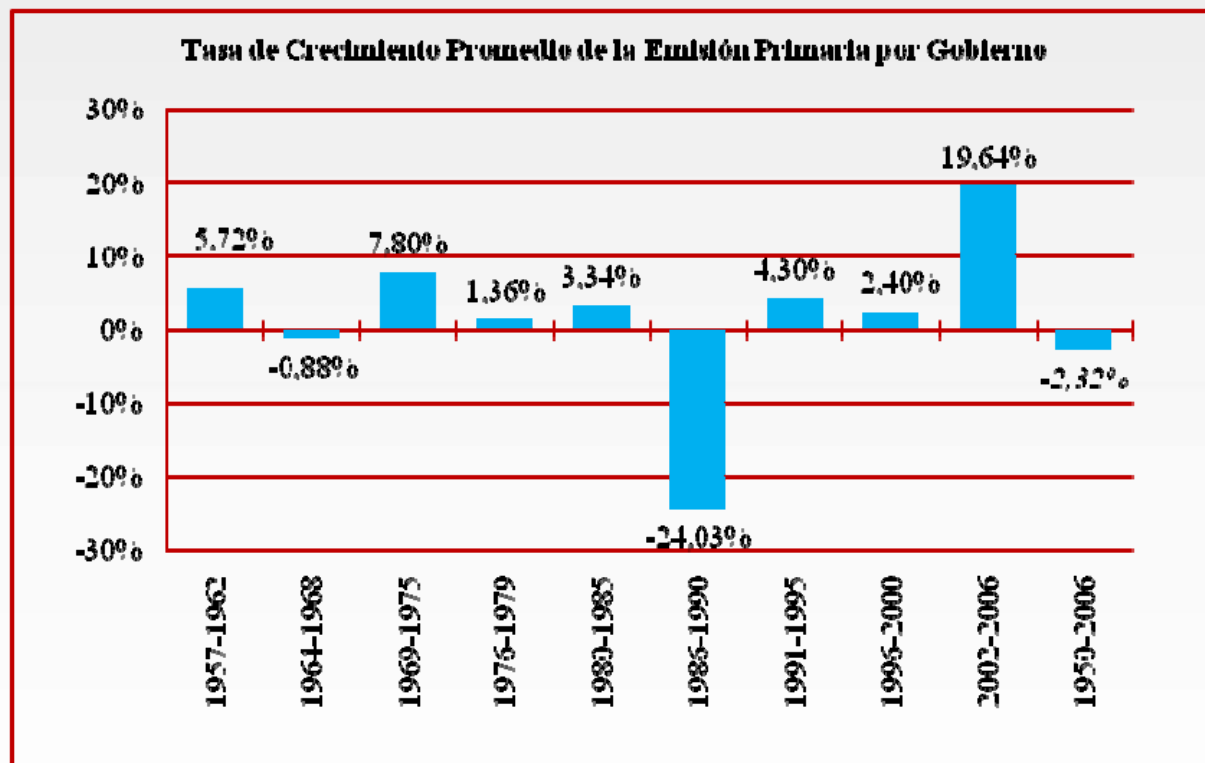


1950 - 2006

- Exportaciones 0.82%
- Importaciones 0.59%
- Exportaciones netas 0.23%

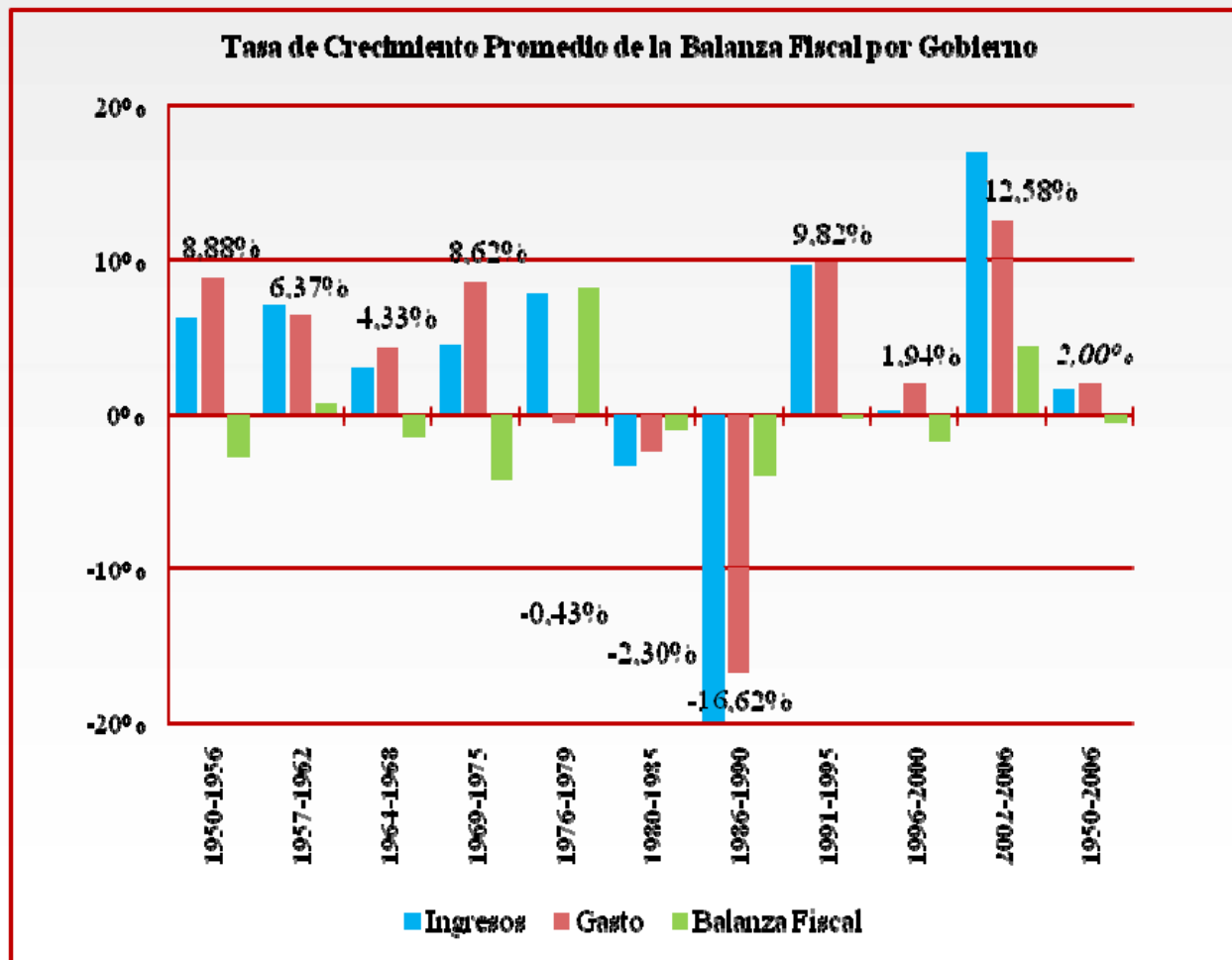
- Alejandro Toledo 23.88%
- Francisco Morales 22.74%

Resumen 1950-2006



- Alejandro Toledo 19.64%
- 1990 nominal 5,214%

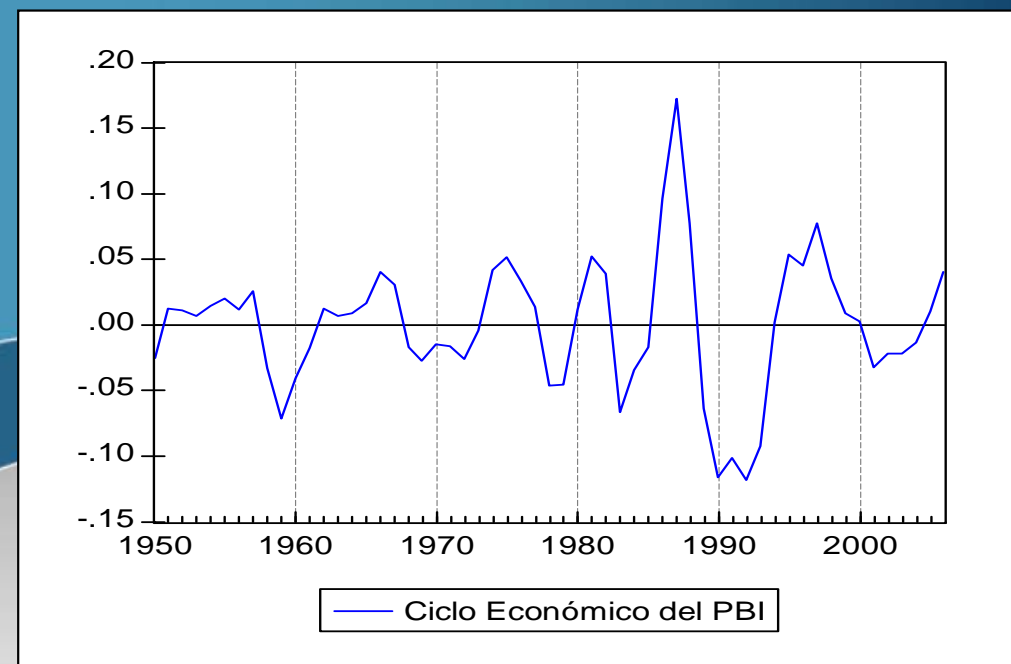
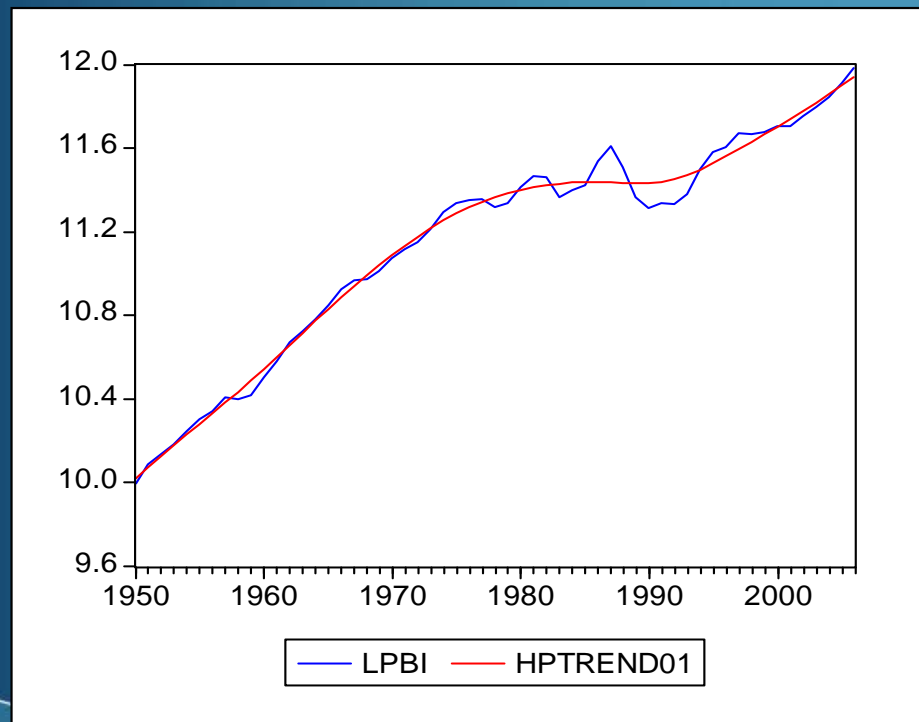
Resumen 1950-2006



1950 - 2006

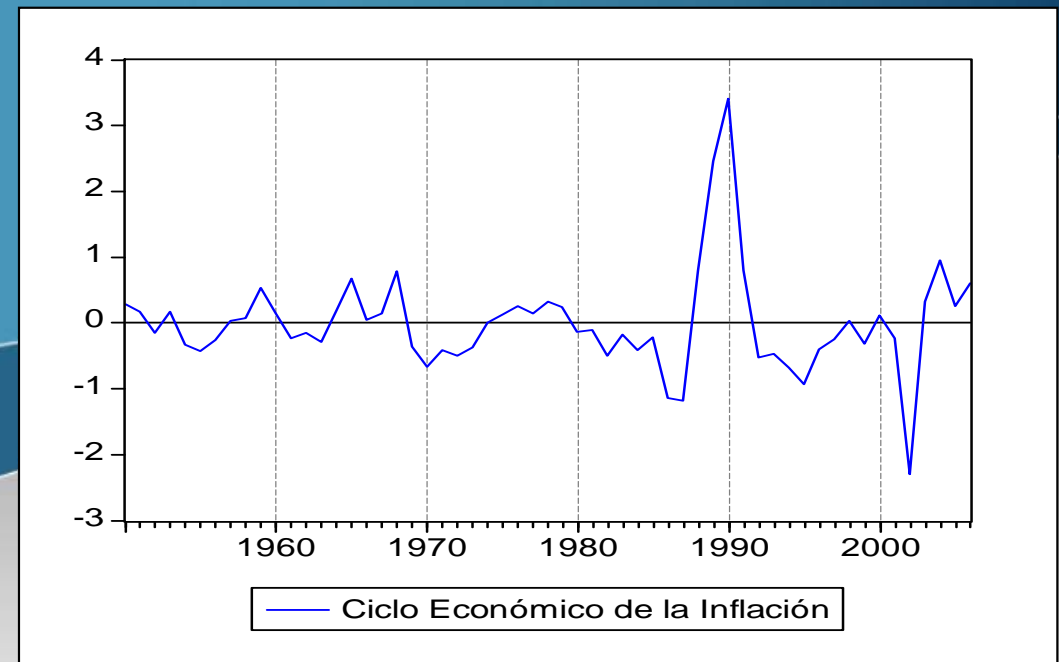
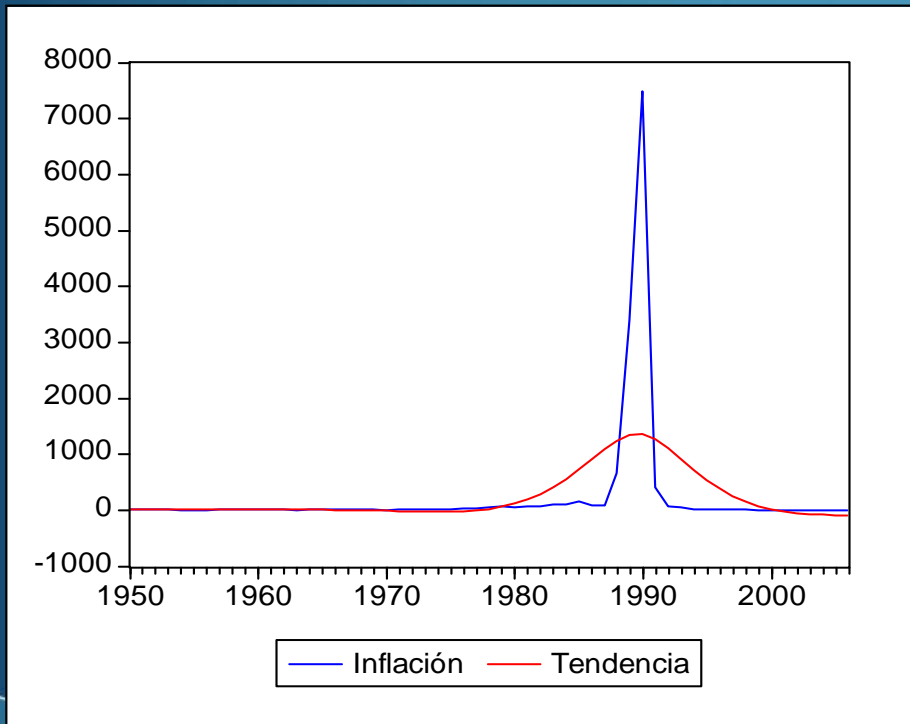
- Ingresos 1.62%
- Gastos 2%
- Balanza fiscal -0.37%

El Producto Bruto Interno



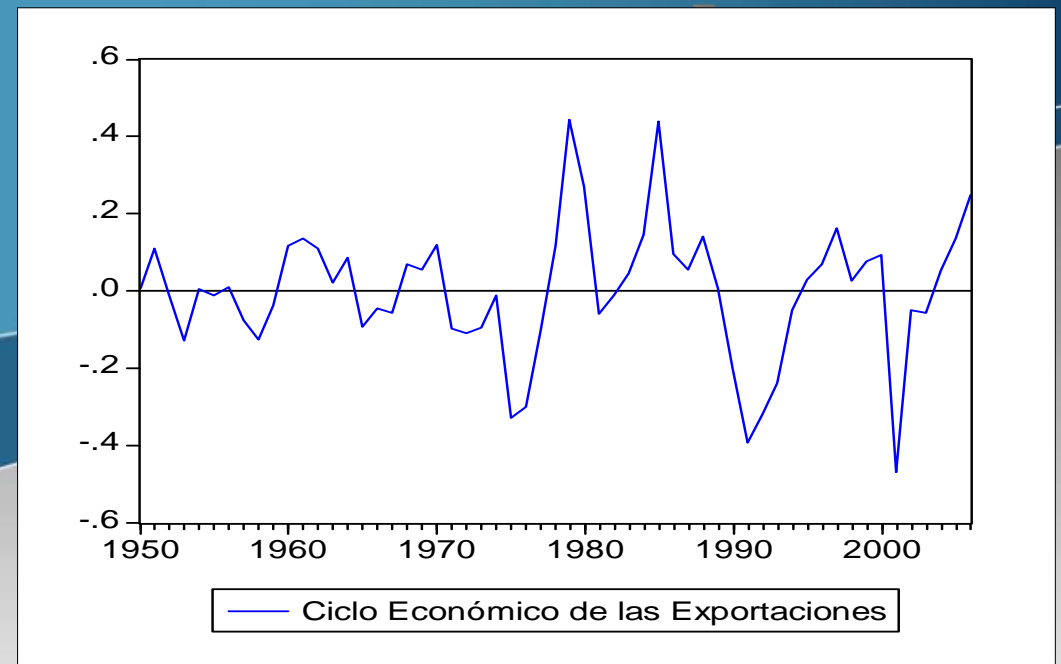
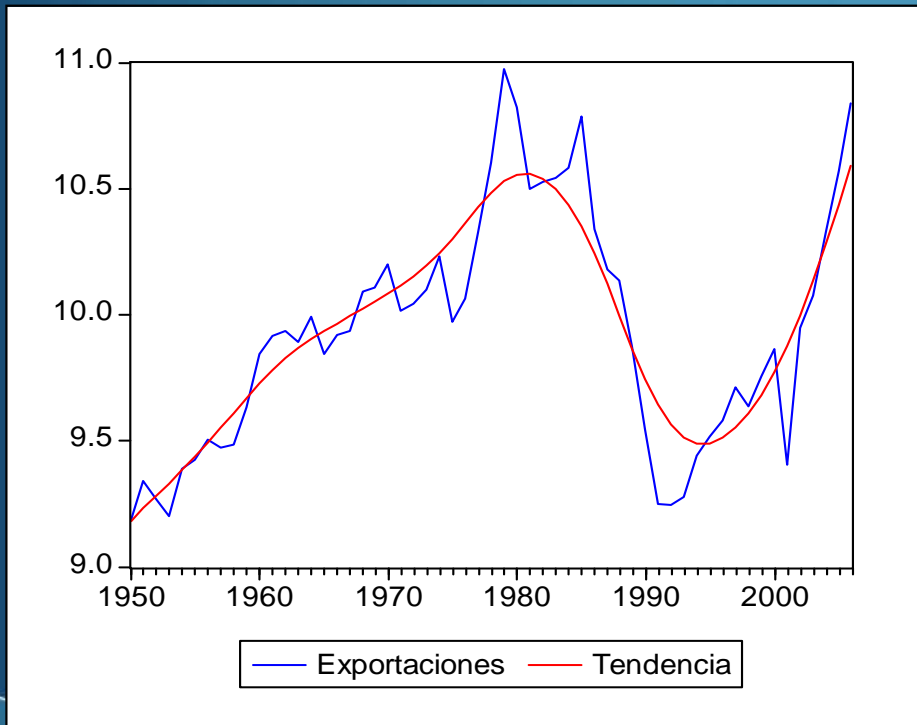
- Crecimiento promedio constante 3.07%
- Volatilidad 5.14%

La Inflación



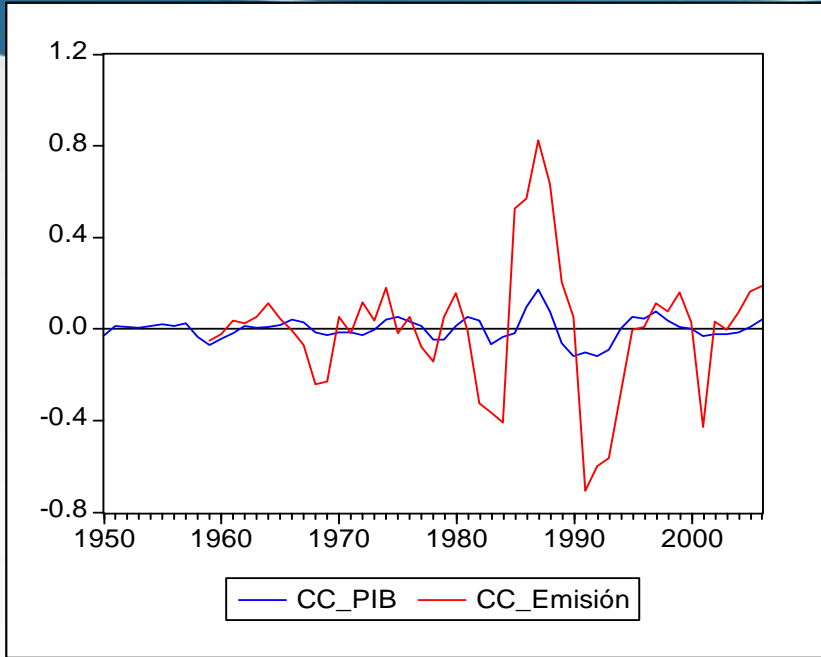
- Crecimiento promedio constante 3.06%
- Quiebre en la tendencia 1980
- 1990 punto más alto 7,481%
- Volatilidad 78.62%

Las Exportaciones

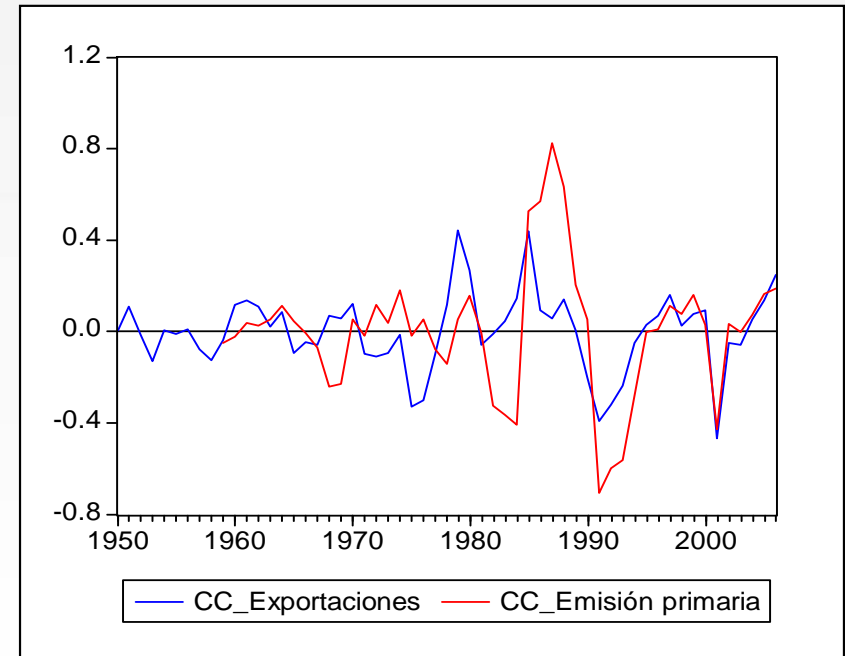
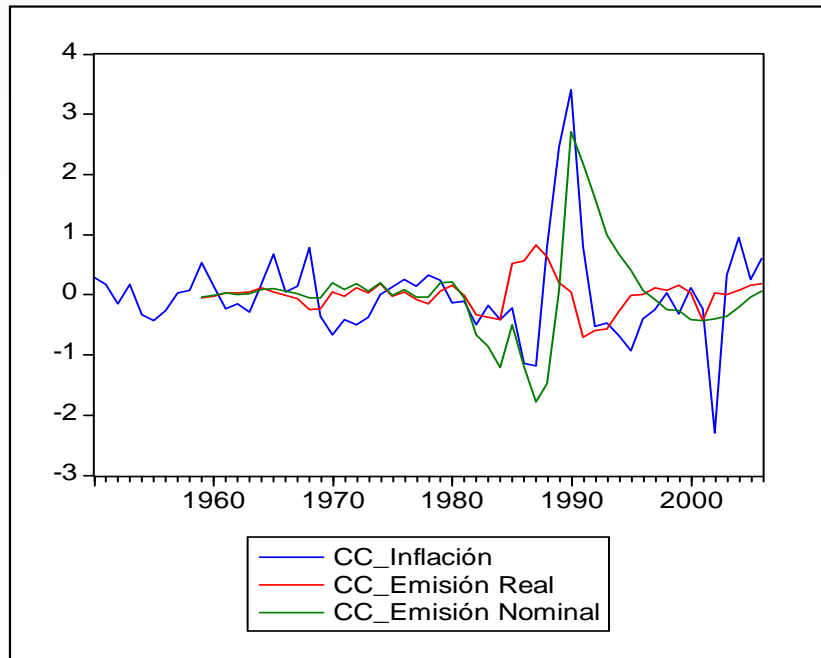


- Crecimiento promedio constante 0.82%
- Quiebre en la tendencia 1980
- 2001 punto más bajo 46.9%
- Volatilidad 17%

Comparación de ciclos del PBI, Inflación y Exportaciones con la Emisión



- Volatilidad de la Emisión 28.92%
- Variables cointegradas
- Series estocásticas



- Series estocásticas
- Variables no cointegradas

Causalidad de la Emisión

Pairwise Granger Causality Tests

Sample: 1950-2006

Lags: 2

Null Hypothesis:	Obs	F-Statistic	Probability
M does not Granger Cause PBI	46	11.3316	9.6E-05
PBI does not Granger Cause M		1.27433	0.26366

La emisión real sería causa del PBI real según el concepto de causalidad de Granger.

Pairwise Granger Causality Tests

Sample: 1950-2006

Lags: 2

Null Hypothesis:	Obs	F-Statistic	Probability
M does not Granger Cause X	46	3.48840	0.03990
X does not Granger Cause M		3.05514	0.05797

La emisión real no sería causa Granger de las exportaciones en términos reales.

Pairwise Granger Causality Tests

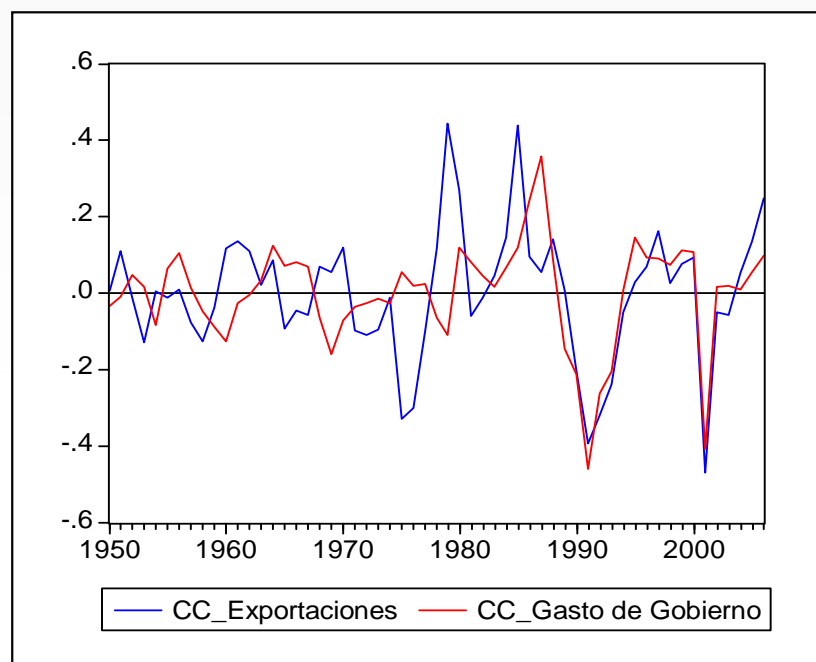
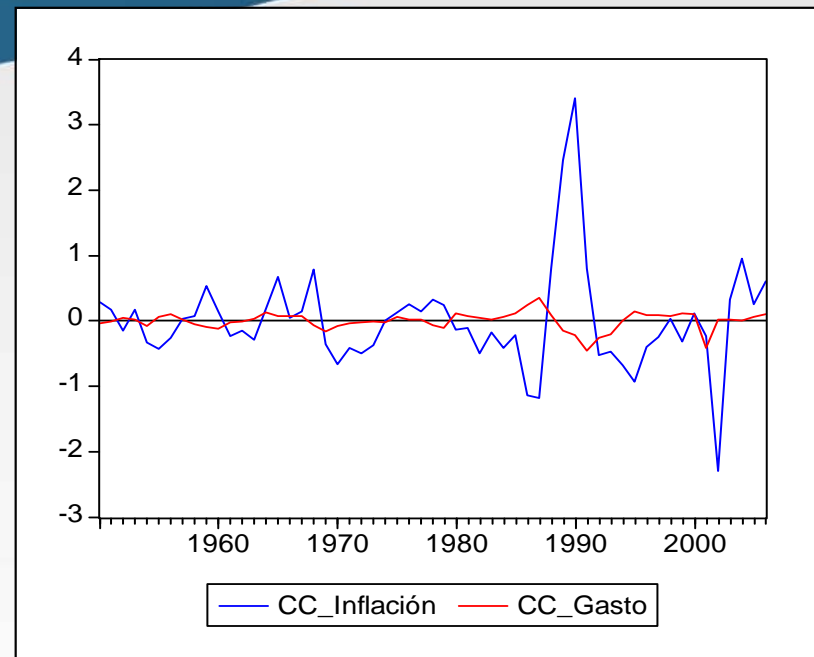
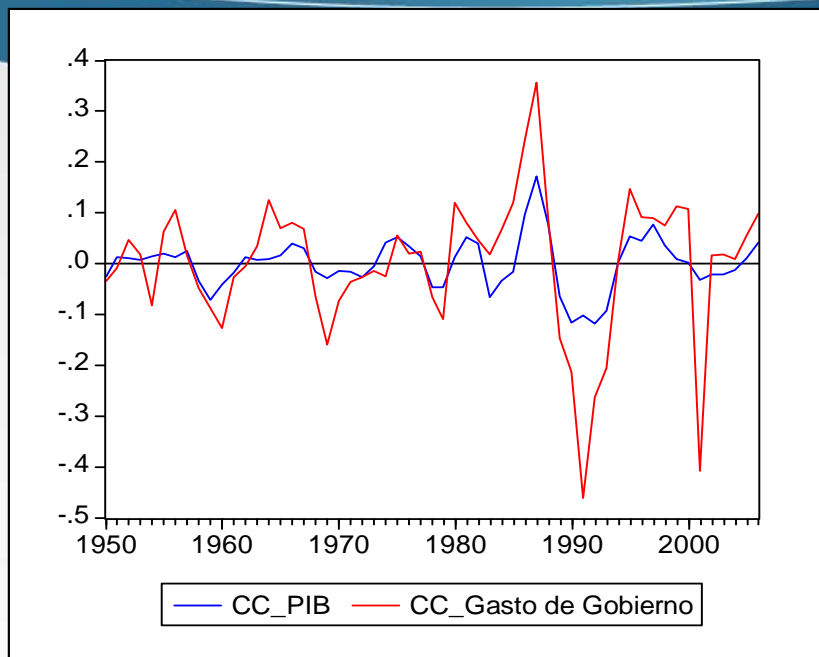
Sample: 1950-2006

Lags: 2

Null Hypothesis:	Obs	F-Statistic	Probability
M does not Granger Cause I	46	7.82218	0.00133
I does not Granger Cause M		1.42270	0.25271

La emisión real sería causa de la Inflación según el concepto de causalidad de Granger.

Comparación de ciclos del PBI, Inflación y Exportaciones con los Gasto de Gobierno



- Volatilidad del Gasto 13.48%
- Series estocásticas
- Variables cointegradas

Causalidad del Gasto de Gobierno

Pairwise Granger Causality Tests

Sample: 1950 2006

Lags: 3

Null Hypothesis:	Obs	F-Statistic	Probability
CC_Gasto does not Granger Cause CC_PIB	54	4.08410	0.01172
CC_PIB does not Granger Cause CC_Gasto		3.30455	0.02814

El ciclo económico del gasto sería causa Granger del ciclo económico del PBI.

Pairwise Granger Causality Tests

Sample: 1950 2006

Lags: 2

Null Hypothesis:	Obs	F-Statistic	Probability
G does not Granger Cause I	55	9.46696	0.00033
I does not Granger Cause G		1.96772	0.15045

El gasto de gobierno en términos reales sería causa Granger de la inflación.

Pairwise Granger Causality Tests

Sample: 1950-2006

Lags: 2

Null Hypothesis:	Obs	F-Statistic	Probability
G does not Granger Cause X	55	1.35462	0.26735
X does not Granger Cause G		5.44175	0.00727

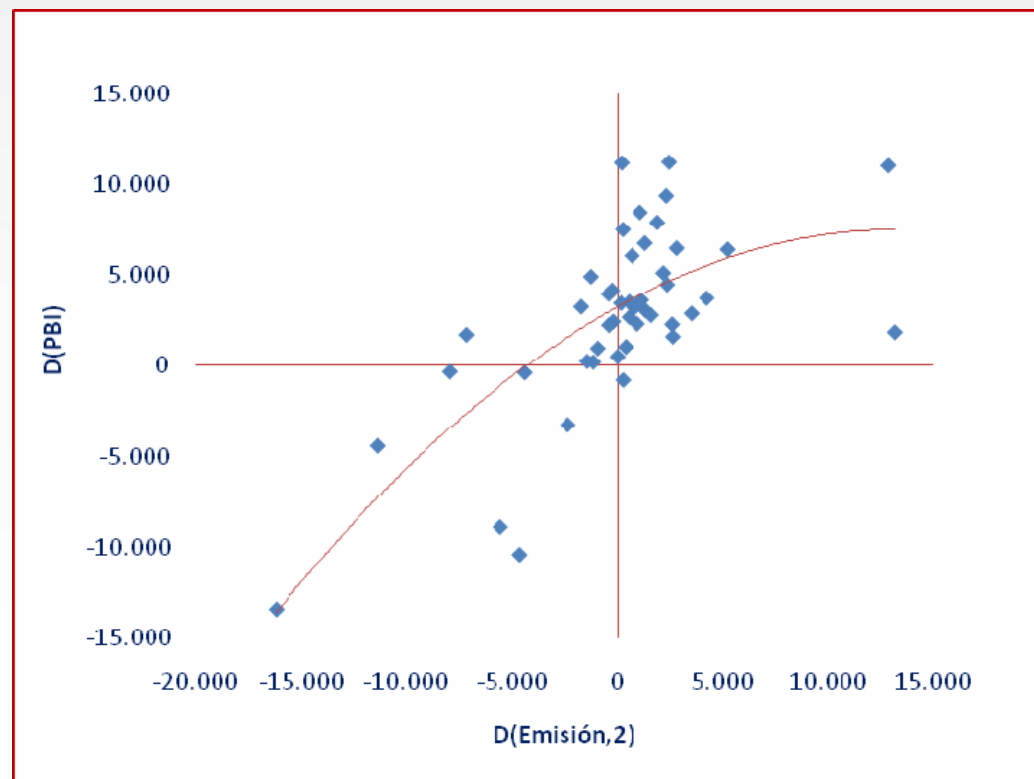
El gasto de gobierno real no sería causa Granger de las exportaciones en términos reales.

PBI en función de la emisión primaria

$$Y - Y_{t-1} = \beta_0 + \beta_1(X - X_{t-2}) + \beta_2(X - X_{t-2})^2 + u_i$$

Dependent Variable: D(PBI)				
Method: Least Squares				
Sample(adjusted): 1961-2006				
Included observations: 46 after adjusting endpoints				
Variable	Coefficient	Std. Error	t-Statistic	Prob.
C	3218.829	573.8859	5.608831	0.0000
D(M,0,2)	0.644780	0.112215	5.745927	0.0000
D(M,0,2)^2	-2.44E-05	1.01E-05	-2.413554	0.0201
R-squared	0.516394	Mean dependent var	2686.957	
Adjusted R-squared	0.493901	S.D. dependent var	5008.337	
S.E. of regression	3562.963	Akaike info criterion	19.25757	
Sum squared resid	5.46E+08	Schwarz criterion	19.37683	
Log likelihood	-439.9240	F-statistic	22.95769	
Durbin-Watson stat	1.721862	Prob(F-statistic)	0.000000	

White Heteroskedasticity Test:			
F-statistic	1.132353	Probability	0.346959
Obs*R-squared	3.442176	Probability	0.328339



$$D(PBI) = 3,218.829 + 0.6447801 * D(M,0,2) - 2.440246e-05 * (D(M,0,2))^2$$

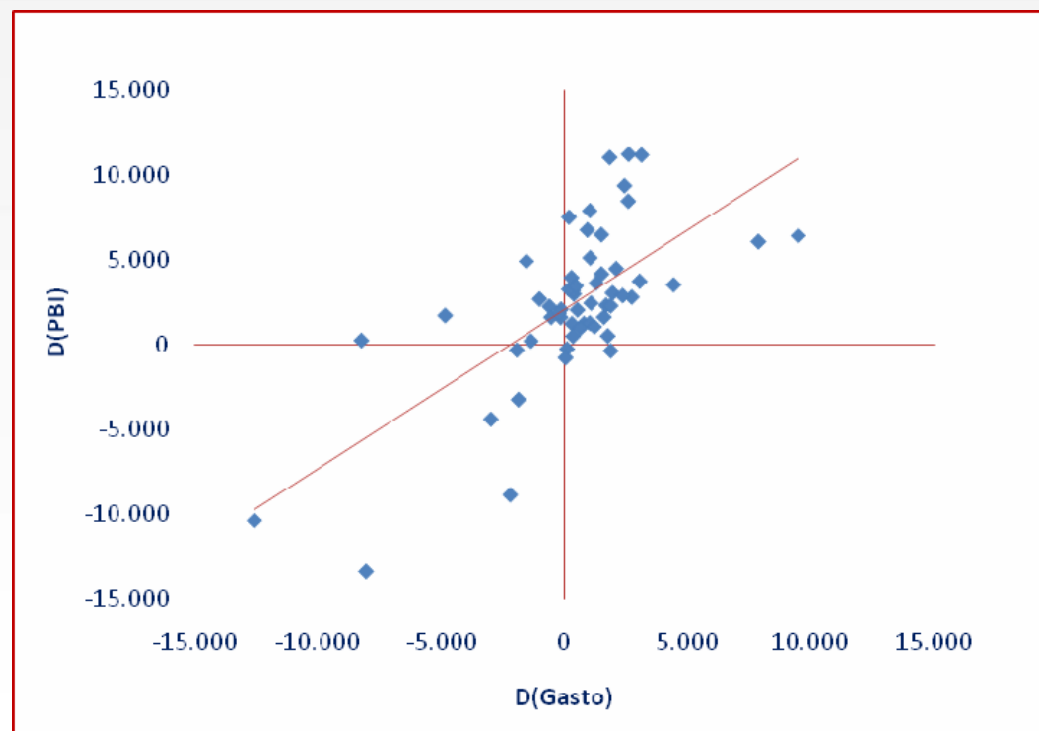
PBI en función del gasto de gobierno

$$Y - Y_{t-1} = \beta_0 + \beta_1(X - X_{t-1}) + u_i$$

Dependent Variable: D(PBI)				
Method: Least Squares				
Sample(adjusted): 195- 2006				
Included observations: 56 after adjusting endpoints				
Variable	Coefficient	Std. Error	t-Statistic	Prob.
C	2073.006	457.1968	4.534166	0.0000
D(G)	0.936915	0.138565	6.761574	0.0000
R-squared	0.458478	Mean dependent var		2464.750
Adjusted R-squared	0.448449	S.D. dependent var		4569.716
S.E. of regression	3393.766	Akaike info criterion		19.13233
Sum squared resid	6.22E+08	Schwarz criterion		19.20466
Log likelihood	-533.7052	F-statistic		45.71888
Durbin-Watson stat	1.591212	Prob(F-statistic)		0.000000

White Heteroskedasticity Test:

F-statistic	1.284737	Probability	0.285200
Obs*R-squared	2.589381	Probability	0.273983



$$D(PBI) = 2073.006075 + 0.9369150502 * D(G)$$

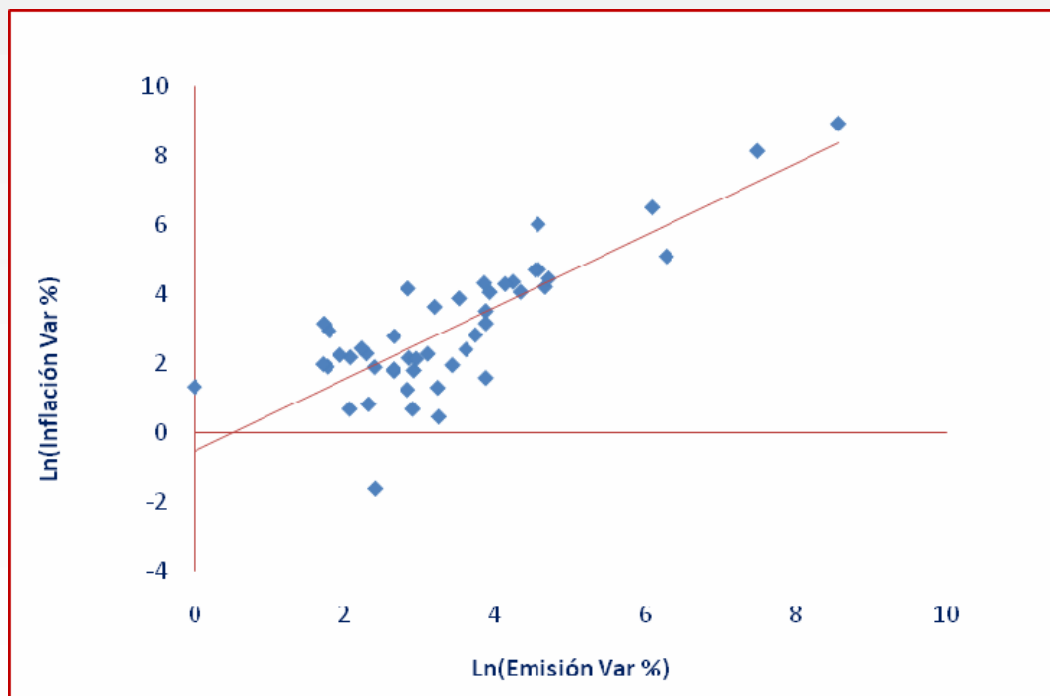
Inflación en función de la emisión primaria

$$\ln Y = \beta_0 + \beta_1 \ln((X - X_{t-1}) / X_{t-1} * 100) + u_i$$

Dependent Variable: LOG(I)				
Method: Least Squares				
Sample(adjusted): 1960 2006				
Included observations: 46				
Excluded observations: 1 after adjusting endpoints				
Variable	Coefficient	Std. Error	t-Statistic	Prob.
C	-0.795749	0.432153	-1.841360	0.0723
LOG(100*@PCH(MN))	1.103788	0.114509	9.639314	0.0000
R-squared	0.678636	Mean dependent var		3.055554
Adjusted R-squared	0.671332	S.D. dependent var		1.948351
S.E. of regression	1.116981	Akaike info criterion		3.101641
Sum squared resid	54.89646	Schwarz criterion		3.181147
Log likelihood	-69.33775	F-statistic		92.91637
Durbin-Watson stat	1.420169	Prob(F-statistic)		0.000000

White Heteroskedasticity Test:

F-statistic	1.178844	Probability	0.317378
Obs*R-squared	2.391076	Probability	0.302541



$$\text{LOG(I)} = -0.7957486512 + 1.103788069 * \text{LOG}(100 * @PCH(MN))$$

Inflación en función del gasto de gobierno

$$\ln Y = \beta_0 + \beta_1 \ln((X - X_{t-1}) / X_{t-1} * 100) + u_i$$

Dependent Variable: LOG(I)

Method: Least Squares

Sample(adjusted): 1951-2006

Included observations: 55

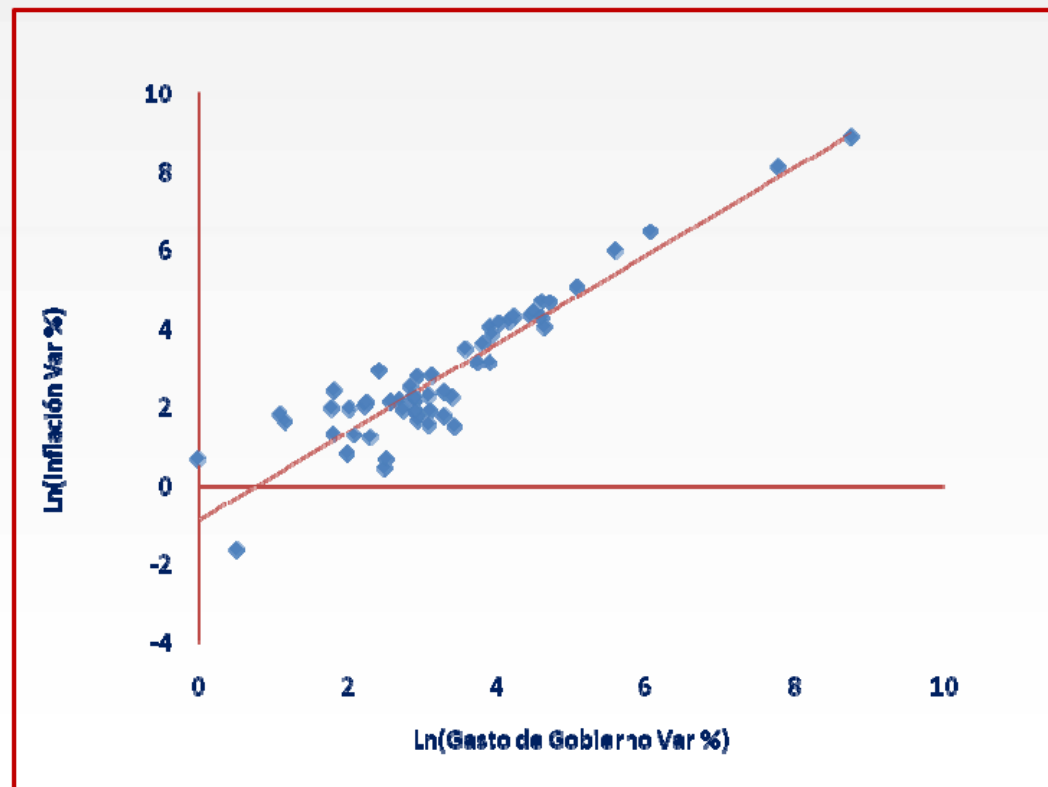
Excluded observations: 1 after adjusting endpoints

White Heteroskedasticity-Consistent Standard Errors & Covariance

Variable	Coefficient	Std. Error	t-Statistic	Prob.
C	-0.978861	0.276625	-3.538589	0.0008
LOG(100*@PCH(GN))	1.151323	0.062926	18.29649	0.0000
R-squared	0.865603	Mean dependent var	2.894175	
Adjusted R-squared	0.863067	S.D. dependent var	1.813944	
S.E. of regression	0.671240	Akaike info criterion	2.076306	
Sum squared resid	23.87986	Schwarz criterion	2.149300	
Log likelihood	-55.09843	F-statistic	341.3534	
Durbin-Watson stat	1.534886	Prob(F-statistic)	0.000000	

White Heteroskedasticity Test:

F-statistic	10.92114	Probability	0.000110
Obs*R-squared	16.26881	Probability	0.000293



$$\text{LOG(I)} = -0.9788606765 + 1.151322797 * \text{LOG}(100 * @PCH(GN))$$

Exportaciones en función de la emisión

$$\ln(Y - Y_{t-1}) = \beta_0 + \beta_1 \ln(X - X_{t-1}) + u_i$$

Dependent Variable: DLOG(X)

Method: Least Squares

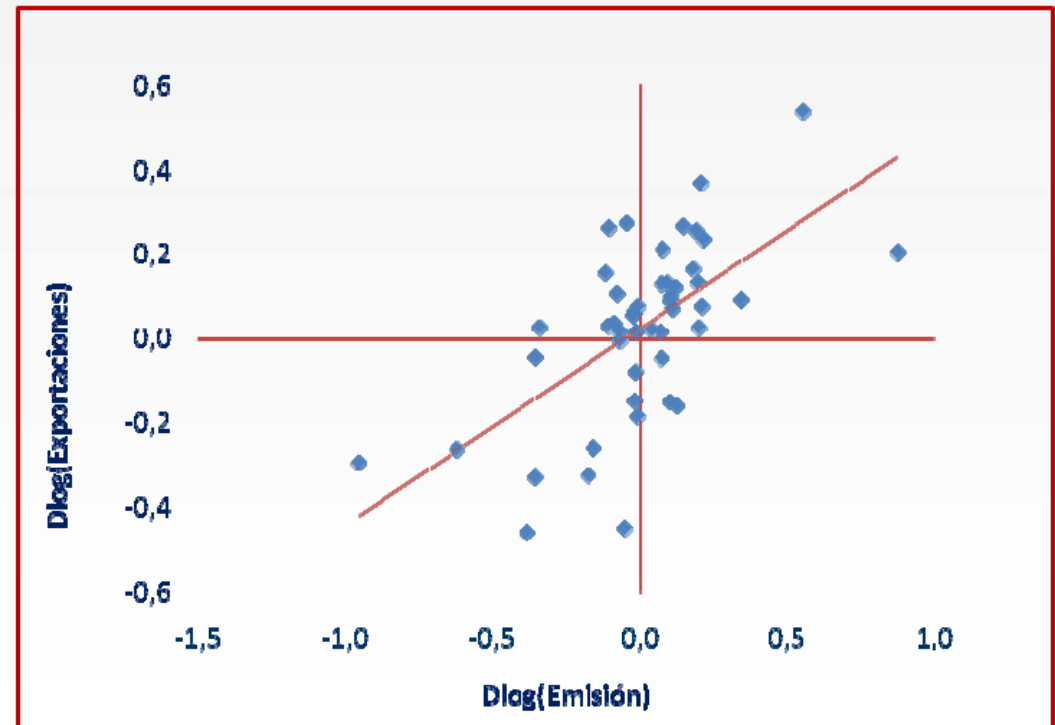
Sample(adjusted): 1960 2006

Included observations: 47 after adjusting endpoints

Variable	Coefficient	Std. Error	t-Statistic	Prob.
C	0.023415	0.024012	0.975135	0.3347
DLOG(M)	0.463702	0.087708	5.286879	0.0000
R-squared	0.383148	Mean dependent var		0.025684
Adjusted R-squared	0.369441	S.D. dependent var		0.207271
S.E. of regression	0.164590	Akaike info criterion		-0.729101
Sum squared resid	1.219039	Schwarz criterion		-0.650372
Log likelihood	19.13388	F-statistic		27.95109
Durbin-Watson stat	1.590372	Prob(F-statistic)		0.000004

White Heteroskedasticity Test:

F-statistic	0.068256	Probability	0.934120
Obs*R-squared	0.145369	Probability	0.929894



$$DLOG(X) = 0.02341465994 + 0.4637022428 * DLOG(M)$$

Exportaciones en función del gasto de gobierno

$$\ln(Y - Y_{t-1}) = \beta_0 + \beta_1 \ln(X - X_{t-1}) + u_i$$

Dependent Variable: DLOG(X)

Method: Least Squares

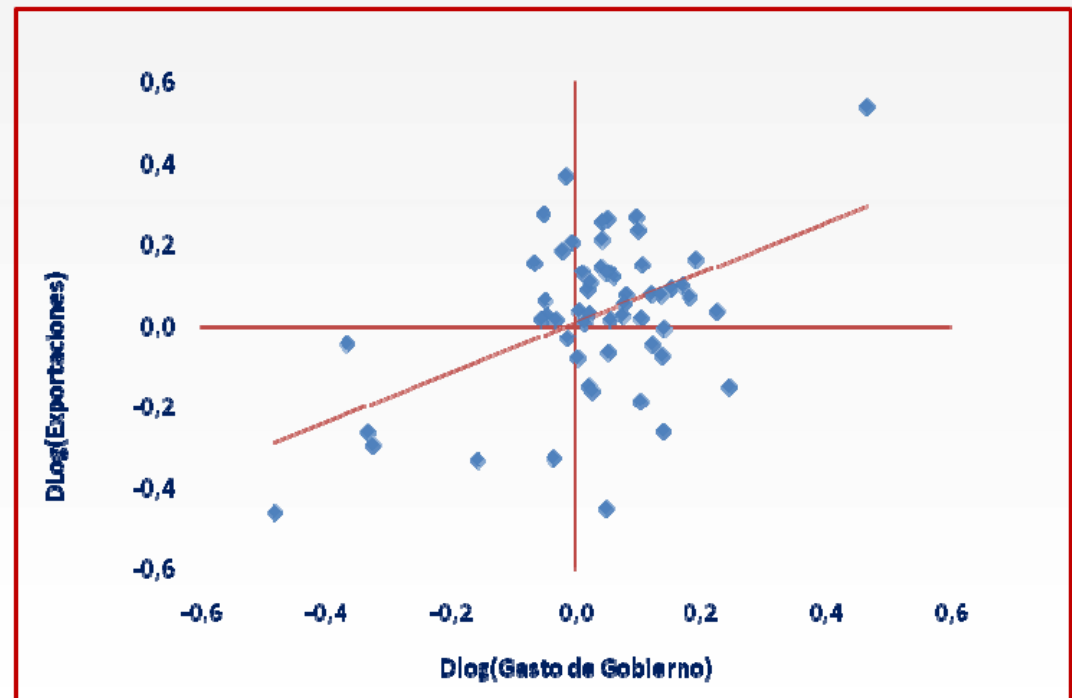
Sample(adjusted): 1951 2006

Included observations: 56 after adjusting endpoints

Variable	Coefficient	Std. Error	t-Statistic	Prob.
C	0.010145	0.023457	0.432497	0.6671
DLOG(G)	0.614849	0.155046	3.965587	0.0002
R-squared	0.225539	Mean dependent var		0.029433
Adjusted R-squared	0.211197	S.D. dependent var		0.193351
S.E. of regression	0.171724	Akaike info criterion		-0.650801
Sum squared resid	1.592405	Schwarz criterion		-0.578467
Log likelihood	20.22241	F-statistic		15.72588
Durbin-Watson stat	1.772601	Prob(F-statistic)		0.000217

White Heteroskedasticity Test:

F-statistic	0.083830	Probability	0.919709
Obs*R-squared	0.176592	Probability	0.915490



$$DLOG(X) = 0.0101452184 + 0.6148485126 * DLOG(G)$$

Comparación de políticas

Cuadro comparativo de coeficientes de determinación

R ²	Emisión primaria	CM_Emisión	Gasto de Gobierno	CP_Gasto
PBI	51.6%	-	45.8%	-
CC_PBI	-	43.3%	-	62.9%
Inflación	67.8%	-	86.5%	-
CC_Inflación	-	18.1%	-	10.6%
Exportaciones	38.3%	-	22.5%	-
CC_Exportaciones	-	26.9%	-	26.0%

Cuadro comparativo de coeficientes de las pendientes

	Emisión primaria	CM_Emisión	Gasto de Gobierno	CP_Gasto
PBI	0.64	-	0.93	-
CC_PBI	-	0.13	-	0.30
Inflación	1.1%	-	1.2%	-
CC_Inflación	-	0.47	-	0.33
Exportaciones	0.46	-	0.61	-
CC_Exportaciones	-	0.33	-	0.64

CONCLUSIONES

El PBI presenta una tasa de volatilidad 5.14% y una menor tasa de crecimiento constante 3.07%

La Inflación presenta una alta tasa de volatilidad 78.6% y una tasa de crecimiento constante 3.06%

Las Exportaciones presentan una alta tasa de volatilidad 17% y una tasa de crecimiento constante 0.82%

La Emisión primaria tiene una tasa de decrecimiento de -2.32% en términos reales, tasa de crecimiento en términos nominales es 80.1% y su volatilidad es de 28.9%

El Gasto de Gobierno tiene una tasa compuesta de crecimiento de 2%. Con volatilidad de 13.4%.
Los ingreso tributarios tienen una tasa de crecimiento de 1.62%

los principales indicadores macroeconómicos presentan tendencia estocástica ó son integradas de orden (1), sufren repetidamente shock.

RECOMENDACIONES

- El rol del Gobierno es el de tener un manejo de política económica con correcciones y ajustes oportunos, la política económica debe ser flexible, sin olvidar los objetivos puros a corto, mediano y largo plazo.
- El manejo de política monetaria es el más importante de los instrumentos para influir en el crecimiento económico a corto plazo, mantener la inflación controlada es el principal objetivo de la política monetaria y para eso es indispensable respetar la autonomía del Banco Central de Reserva.
- La mejor manera de mantener una economía sana es tener disciplina fiscal, el Gobierno no debe gastar más de lo que pueda recaudar.
- Las exportaciones son una fuente sana de crecimiento económico a largo plazo.

▪

FIN

