

## Cincuenta Nuevos Soles



En el anverso se aprecia como motivo principal la imagen de Abraham Valdelomar Pinto, escritor, poeta y periodista. En el fondo offset la fachada del Palais Concert, habitual centro de reunión de los intelectuales de la época.

En el reverso, una vista de la Laguna de Huacachina ubicada en Ica, ciudad natal del escritor.

Los colores predominantes tanto para el anverso como para el reverso son el marrón y el crema y sus dimensiones son de 140 x 65 milímetros.

Tiene como principales medidas de seguridad en el anverso una **marca de agua** ubicada en la ventanilla libre de impresión offset, **hilo de seguridad** con textos minim impresos, **tinta óptica variable** en la denominación en números debajo del Escudo Nacional y cuenta con **impresiones calcográficas** tanto en el anverso como en el reverso.

## NUEVOS ELEMENTOS DE SEGURIDAD DEL BILLETE DE S/.50,00

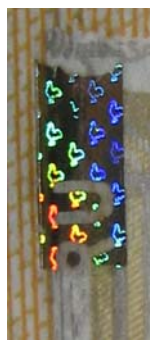


Desde el 12 de marzo de 2007, el Banco Central de Reserva del Perú puso en circulación billetes de la denominación de S/. 50,00 con 3 nuevos elementos de seguridad, los cuales se observan fácilmente. Estos billetes circularán en forma simultánea con los actualmente vigentes.

### 1.- Banda Iridiscente.

Presenta diseños calados de la denominación en números y las iniciales BCRP. Al girar levemente el billete se puede apreciar el efecto de brillo y cambio de tonalidad.

Este elemento de seguridad reemplaza a los fragmentos sintéticos brillantes de forma hexagonal.



### 2.- Hilo de Seguridad.

En la parte holográfica del hilo intersaliente se puede observar el perfil de unos gallos de pelea al inclinar el billete hacia una fuente de luz.

Asimismo, al colocar el billete al trasluz, se puede apreciar por el anverso, en forma horizontal, el texto PERU 50.

### 3.- Tinta que Cambia de Color.

Se ha utilizado un nuevo sistema de impresión para hacer más evidente para el público el cambio de color de fucsia a dorado verdoso.

