



## Programa Monetario mayo 2010



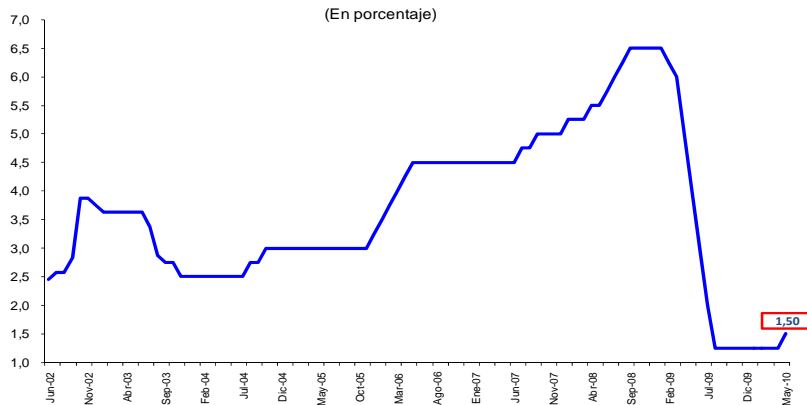
BANCO CENTRAL DE RESERVA DEL PERÚ



### Tasa de referencia

El Directorio del Banco Central de Reserva del Perú aprobó elevar la tasa de interés de referencia de la política monetaria de 1,25 por ciento a 1,50 por ciento. La elevación de la tasa de referencia tiene un carácter preventivo dado que los claros indicadores de crecimiento de la producción, en un entorno sin presiones inflacionarias, permiten disminuir el estímulo monetario. Esta decisión no necesariamente implica el inicio de una secuencia de alzas en la tasa de interés de referencia, las que estarán condicionadas a la evaluación de los determinantes de la inflación.

Tasa de interés de referencia del Banco Central  
(En porcentaje)

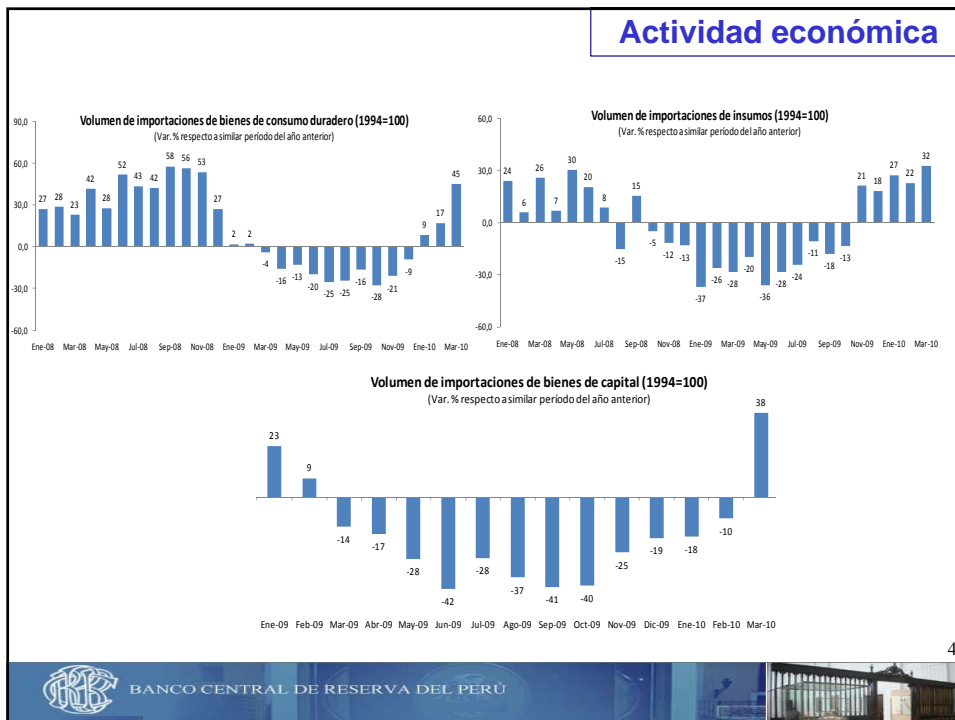
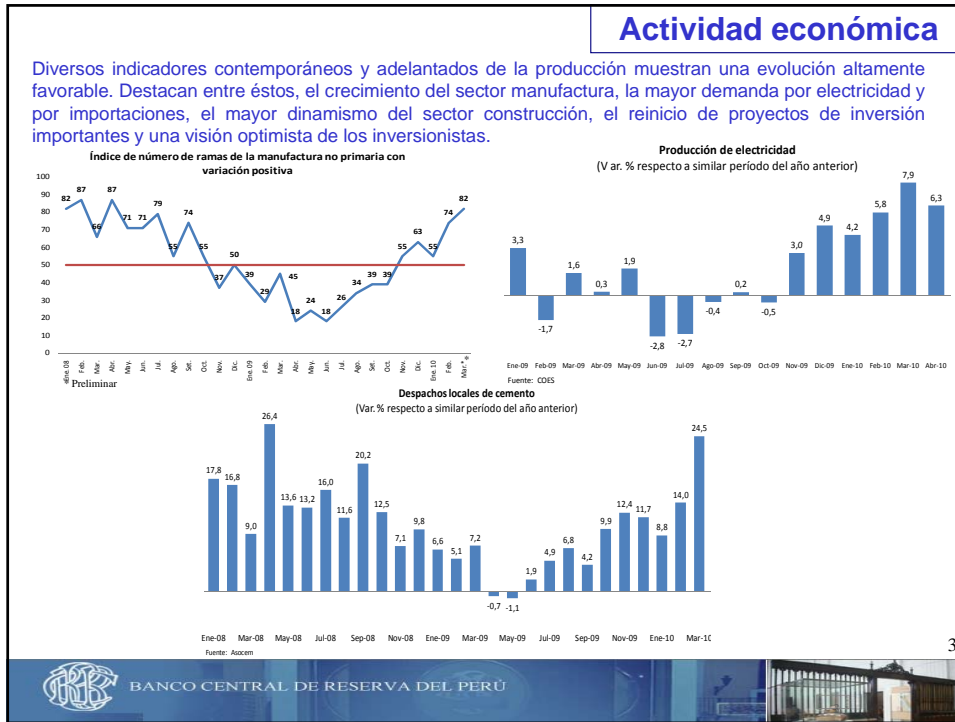


BANCO CENTRAL DE RESERVA DEL PERÚ



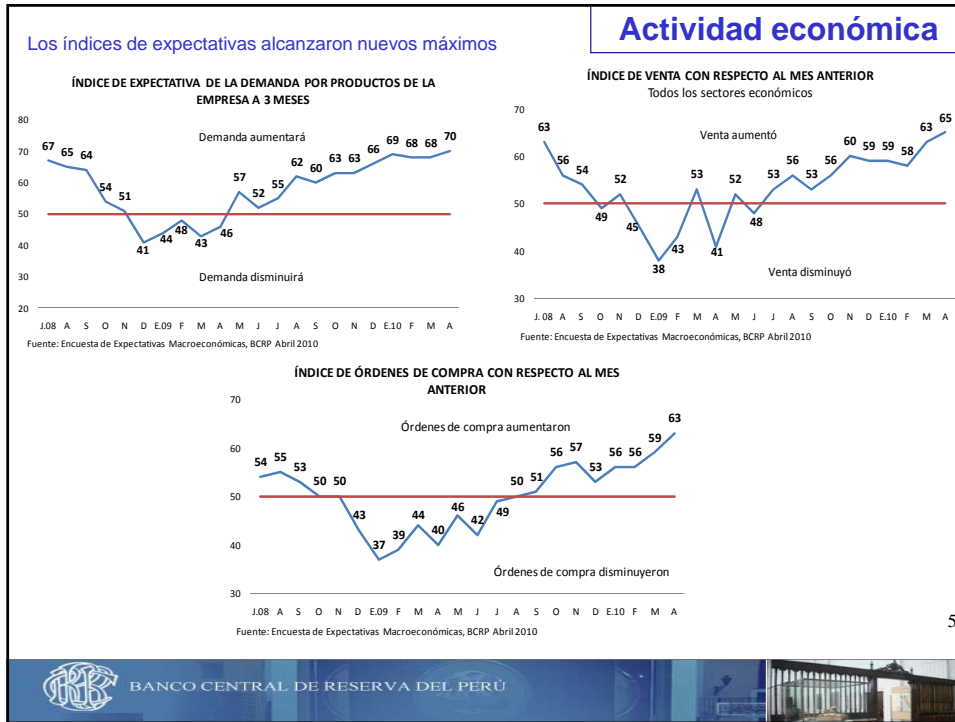
# PRESENTACIONES Y DISCURSOS DEL BCRP

PD N° 6-2010, 7 de mayo de 2010

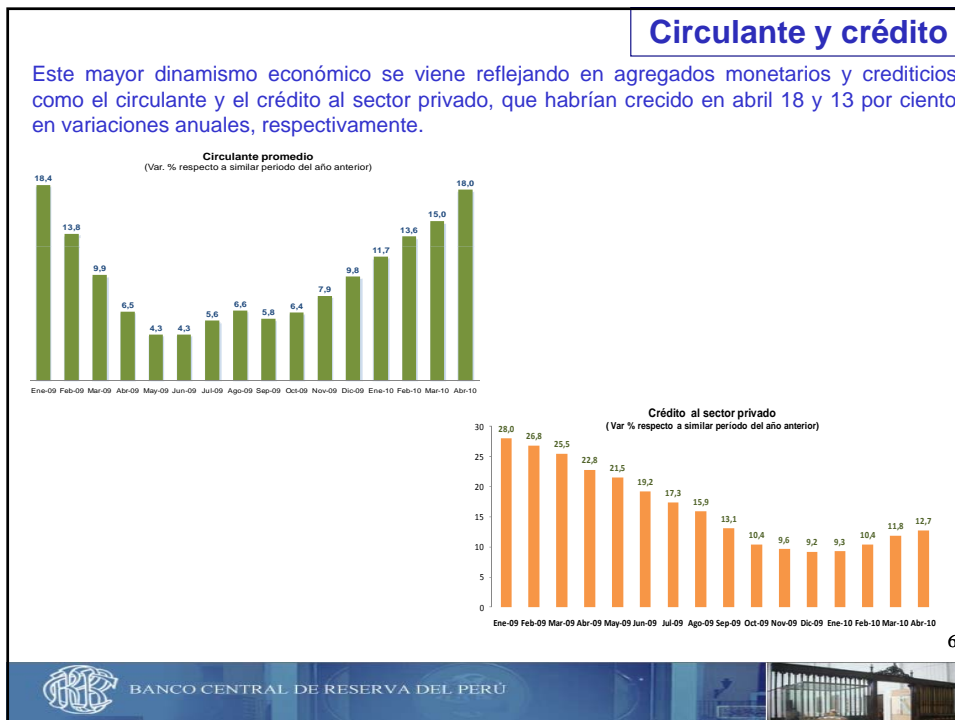


# PRESENTACIONES Y DISCURSOS DEL BCRP

PD N° 6-2010, 7 de mayo de 2010



5



6



# PRESENTACIONES Y DISCURSOS DEL BCRP

PD N° 6-2010, 7 de mayo de 2010



## Entorno internacional

Asimismo, la economía mundial está mostrando signos de recuperación, que han llevado a revisar al alza las proyecciones de crecimiento. Sin embargo, todavía existen factores de riesgo vinculados a la solvencia fiscal de algunas economías desarrolladas.

PROYECCIONES DE CRECIMIENTO MUNDIAL DEL FMI 2010  
(En Porcentajes)

	2009	2010	
		Proyecciones de:	
		Oct-09	Abr-10
<b>Economías Desarrolladas</b>	<b>-3,2</b>	<b>1,3</b>	<b>2,3</b>
EEUU	-2,4	1,5	3,1
Eurozona	-4,1	0,3	1,0
Japón	-5,2	1,7	1,9
Reino Unido	-4,9	0,9	1,3
Canadá	-2,6	2,1	3,1
Otras Economías Desarrolladas	-1,1	2,6	3,7
<b>Economías en Desarrollo</b>	<b>2,4</b>	<b>5,1</b>	<b>6,3</b>
África	2,1	4,0	4,7
Europa Central y del Este	-3,7	1,8	2,8
Comunidad Estados Independientes	-6,6	2,1	4,0
Rusia	-7,9	1,5	4,0
Asia en Desarrollo	6,6	7,3	8,7
China	8,7	9,0	10,0
India	5,7	6,4	8,8
Medio Oriente	2,4	4,2	4,5
América Latina	-1,8	2,9	4,0
Brasil	-0,2	3,5	5,5
<b>Economía Mundial</b>	<b>-0,6</b>	<b>3,1</b>	<b>4,2</b>



Fuente: WEO del FMI de octubre 2009 y abril 2010



BANCO CENTRAL DE RESERVA DEL PERÚ

## Inflación

En abril la inflación fue 0,03 por ciento. Con ello, la tasa de inflación anual se mantiene en 0,76 por ciento. La inflación subyacente fue 0,23 por ciento, acumulando una variación anual de 1,85 por ciento, lo que indica que a la fecha no se observan presiones inflacionarias.

INFLACIÓN  
(Variación porcentual)

	Peso 2009=100	2009	Abril 2010		
			Mes	Acumulado	12 meses
<b>I. INFLACIÓN</b>	<b>100,0</b>	<b>0,25</b>	<b>0,03</b>	<b>0,93</b>	<b>0,76</b>
<b>II. INFLACIÓN SUBYACENTE</b>	<b>65,2</b>	<b>2,35</b>	<b>0,23</b>	<b>0,94</b>	<b>1,85</b>
<b>III. INFLACIÓN NO SUBYACENTE</b>	<b>34,8</b>	<b>-2,54</b>	<b>-0,35</b>	<b>0,90</b>	<b>-0,74</b>
<b>Alimentos</b>	<b>14,8</b>	<b>-1,41</b>	<b>-0,75</b>	<b>1,72</b>	<b>-1,22</b>
Carne de pollo	3,0	3,13	-7,67	-8,70	-0,09
Pan	1,9	-1,13	0,01	0,10	0,21
Arroz	1,9	-16,61	0,03	0,30	-10,79
Papa	0,9	-22,49	-0,42	2,85	-16,79
Azúcar	0,5	30,49	6,39	26,83	62,96
Fideos	0,5	-2,48	0,16	1,79	-0,06
Aceites	0,5	-12,73	-0,17	0,69	-1,80
Resto de alimentos	5,6	3,41	1,34	5,63	-2,13
<b>Combustibles</b>	<b>2,8</b>	<b>-12,66</b>	<b>0,66</b>	<b>4,15</b>	<b>6,73</b>
Gasolina y lubricantes	1,3	-15,82	1,41	6,21	10,04
Gas	1,4	-4,57	-0,03	2,37	3,45
<b>Transportes</b>	<b>8,9</b>	<b>0,37</b>	<b>-0,43</b>	<b>-0,73</b>	<b>0,10</b>
<b>Servicios públicos</b>	<b>8,4</b>	<b>-2,31</b>	<b>0,11</b>	<b>0,11</b>	<b>-3,37</b>

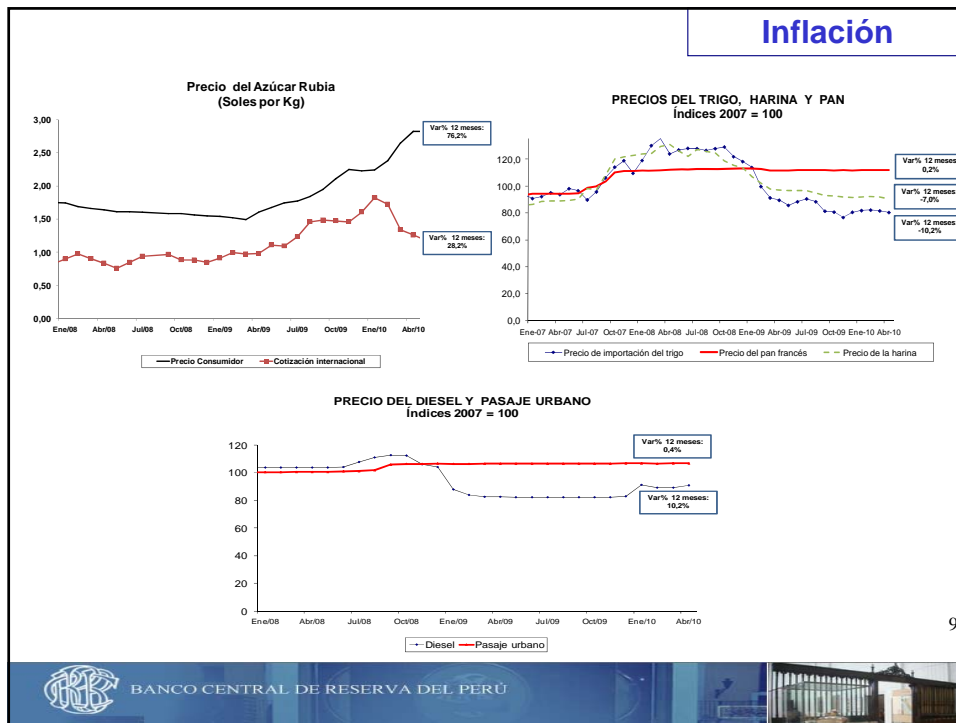


BANCO CENTRAL DE RESERVA DEL PERÚ

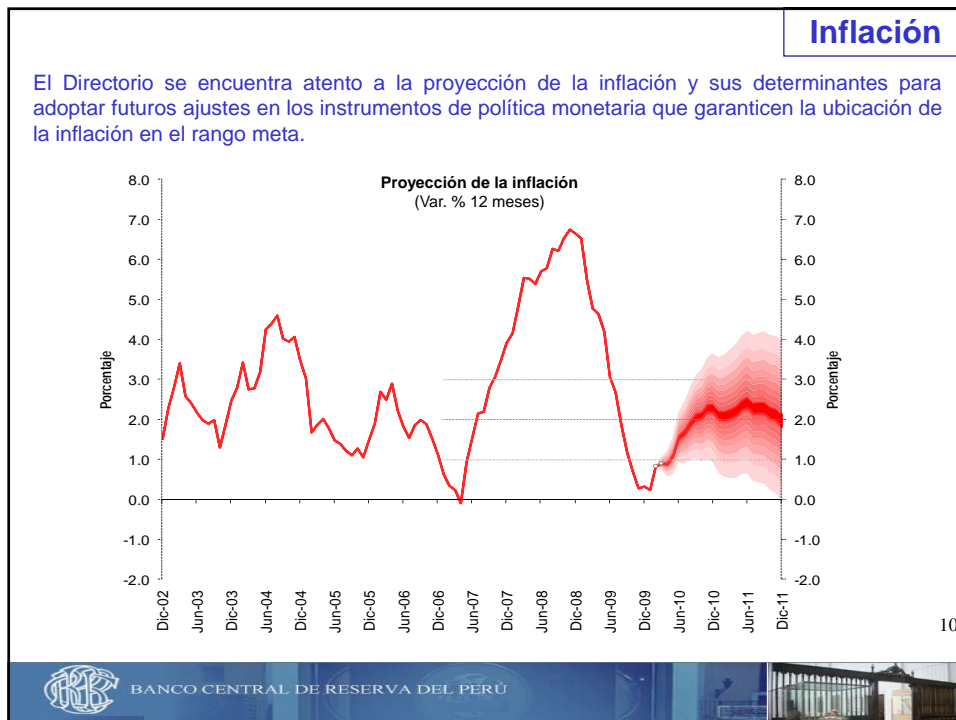


# PRESENTACIONES Y DISCURSOS DEL BCRP

PD N° 6-2010, 7 de mayo de 2010



BANCO CENTRAL DE RESERVA DEL PERÚ

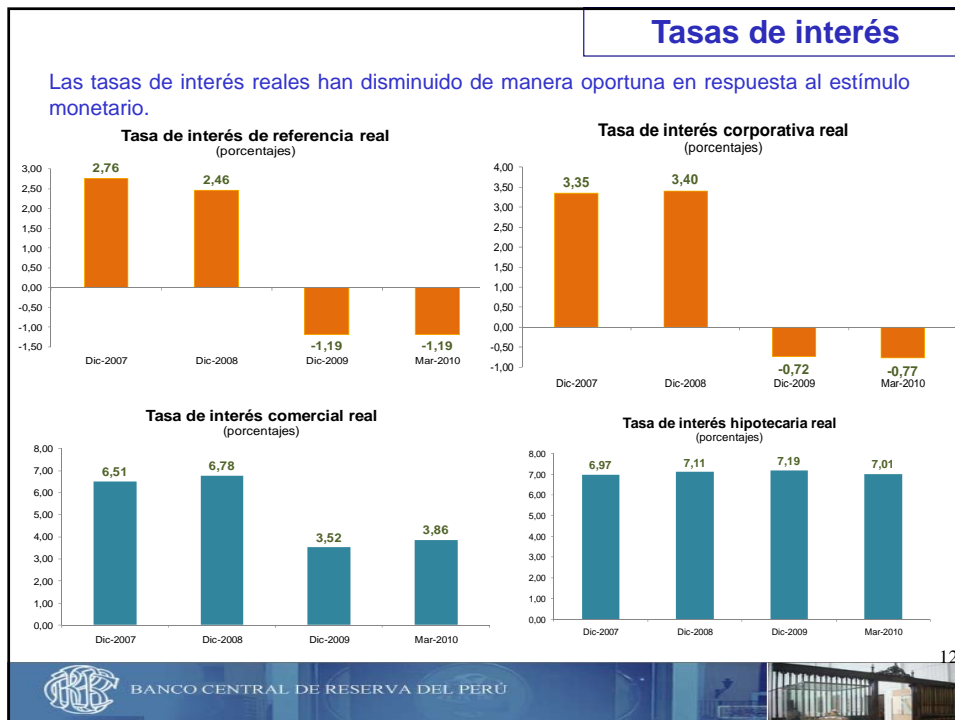
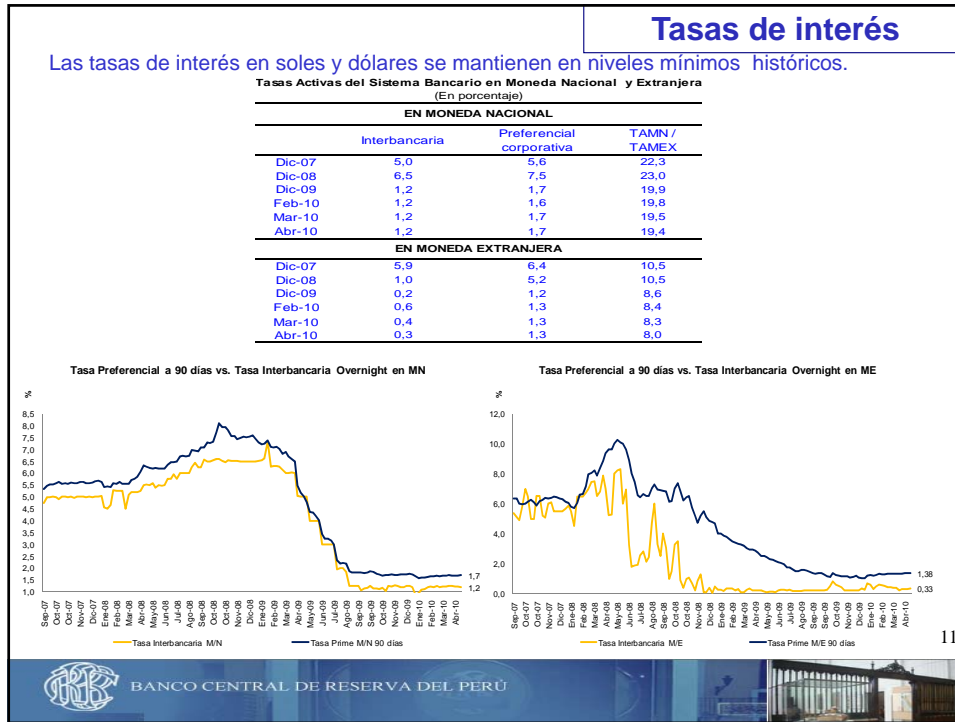


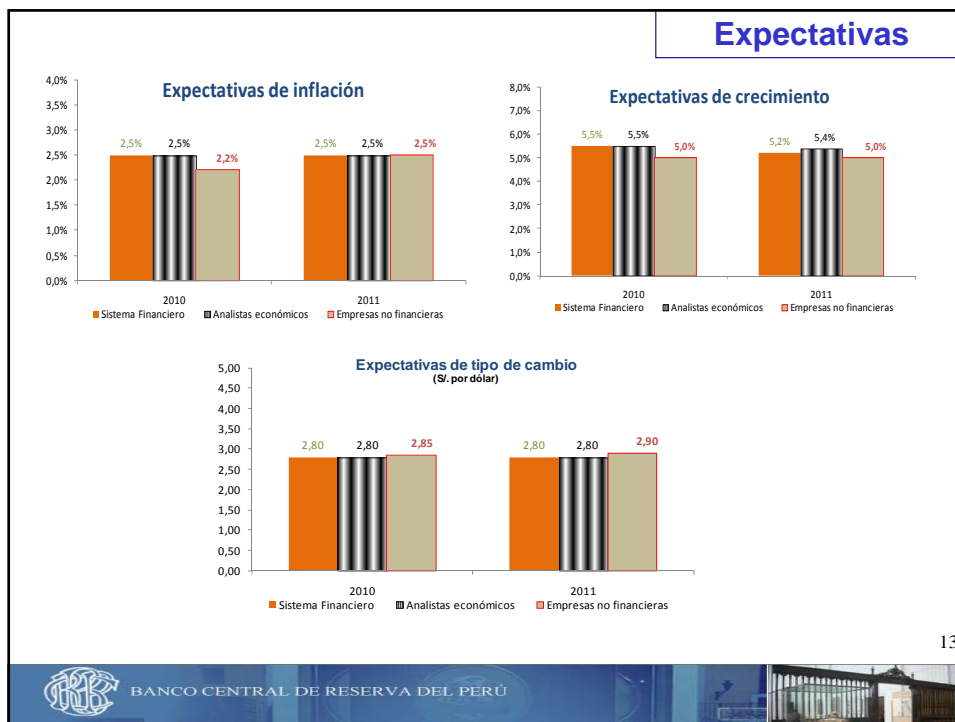
BANCO CENTRAL DE RESERVA DEL PERÚ



# PRESENTACIONES Y DISCURSOS DEL BCRP

PD N° 6-2010, 7 de mayo de 2010





## Programa Monetario mayo 2010

BANCO CENTRAL DE RESERVA DEL PERÚ

