



Programa Monetario Febrero 2010



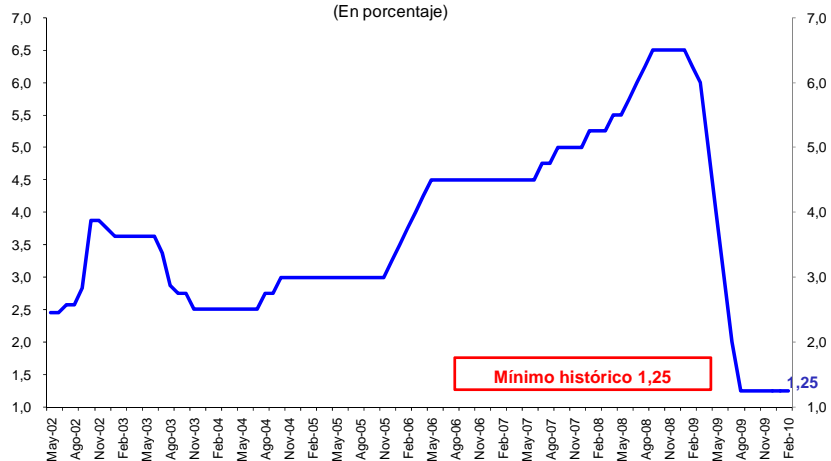
BANCO CENTRAL DE RESERVA DEL PERÚ



Tasa de referencia

El Directorio del Banco Central de Reserva del Perú aprobó mantener la tasa de interés de referencia de la política monetaria en 1,25 por ciento.

Tasa de interés de referencia del Banco Central
(En porcentaje)



BANCO CENTRAL DE RESERVA DEL PERÚ



PRESENTACIONES Y DISCURSOS DEL BCRP

PD N° 2-2010, 12 de febrero de 2010



Indicadores de Actividad Económica

La decisión de mantener el estímulo monetario toma en cuenta que la evolución reciente de la inflación no indica presiones de demanda, sino el impacto transitorio de choques de oferta.

En enero la inflación fue 0,3 por ciento, debido principalmente al incremento en los precios de combustibles y de algunos alimentos. Con ello, la tasa de inflación anual pasó de 0,25 por ciento en diciembre a 0,44 por ciento en enero, por debajo del límite inferior del rango meta (1 por ciento).

INFLACIÓN (Variación porcentual)

	Peso	Peso	2008	2009	Enero 2010	
	Dic. 01=100	2009=100			Mes	12 meses
I. INFLACIÓN	100,0	100,0	6,65	0,25	0,30	0,44
II. INFLACIÓN SUBYACENTE	60,6	65,2	5,56	2,35	0,21	2,21
III. INFLACIÓN NO SUBYACENTE	39,4	34,8	8,11	-2,54	0,45	-1,90
Alimentos	22,5	14,8	10,97	-1,41	0,86	-1,82
Combustibles	3,9	2,8	-0,04	-12,66	2,94	-3,85
Transportes	8,4	8,9	5,86	0,37	-0,51	0,54
Servicios públicos	4,6	8,4	7,48	-2,31	-0,07	-2,35

3

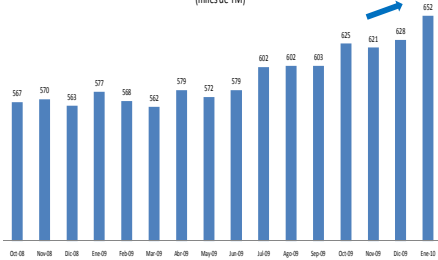


BANCO CENTRAL DE RESERVA DEL PERÚ

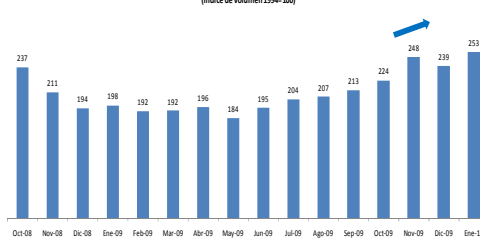
Señales de reactivación económica

Los indicadores adelantados de actividad económica muestran señales claras de recuperación de su dinamismo, sin que por ello se vislumbren presiones inflacionarias en el corto plazo.

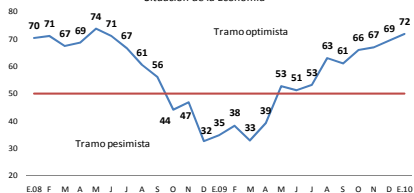
Despachos locales de cemento desestacionalizados
(miles de TM)



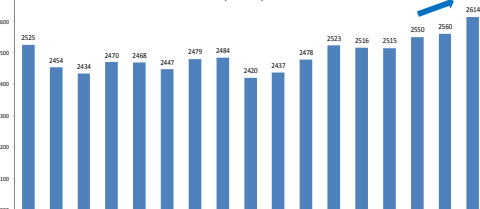
Importaciones de insumos desestacionalizadas
(índice de volumen 1994=100)



INDICE DE CONFIANZA EMPRESARIAL
Situación de la Economía



Producción de electricidad desestacionalizada
(en GWh)



BANCO CENTRAL DE RESERVA DEL PERÚ

4



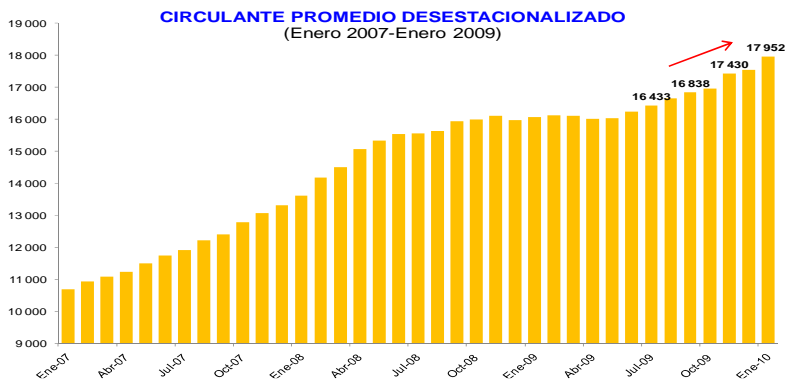
PRESENTACIONES Y DISCURSOS DEL BCRP

PD N° 2-2010, 12 de febrero de 2010



Circulante

La variación porcentual del circulante desestacionalizado promedio en enero fue 2,3 por ciento con respecto a diciembre, y 11,9 en los últimos 12 meses.



CIRCULANTE	Dic-07	Dic-08	Mar-09	Jun-09	Sep-09	Dic-09	Ene-10
Saldos (S/. Millones)	13 971	16 705	15 987	15 926	16 656	18 355	18 547
Flujos mensuales (S/. Millones)	1 219	886	-152	127	-161	1 266	192
Variación % 12 meses	28,0	19,6	9,9	4,3	5,8	9,9	11,9
Variación % 1 mes (desestacionalizado)	1,9	-0,8	-0,1	1,3	1,0	0,6	2,3

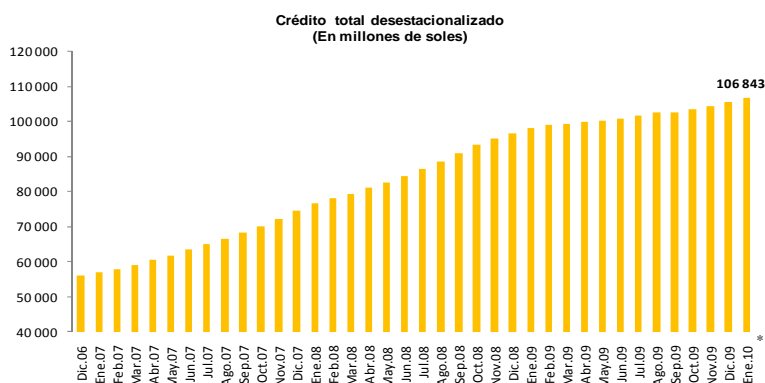
5



BANCO CENTRAL DE RESERVA DEL PERÚ

Condiciones crediticias

El crédito aumentó en enero 1,2 por ciento en términos desestacionalizados, y 8,9 por ciento en los últimos 12 meses.



CRÉDITO TOTAL	2007	Ene 08 - Set 08	Oct 08 - Dic 08	Ene 09 - Set 09	Oct 09 - Ene 10*
Saldos fin de periodo	75 326	90 250	97 818	102 078	106 964
Flujo mensual promedio	1 561	1 658	2 523	473	1 222

* Proyección

6



BANCO CENTRAL DE RESERVA DEL PERÚ



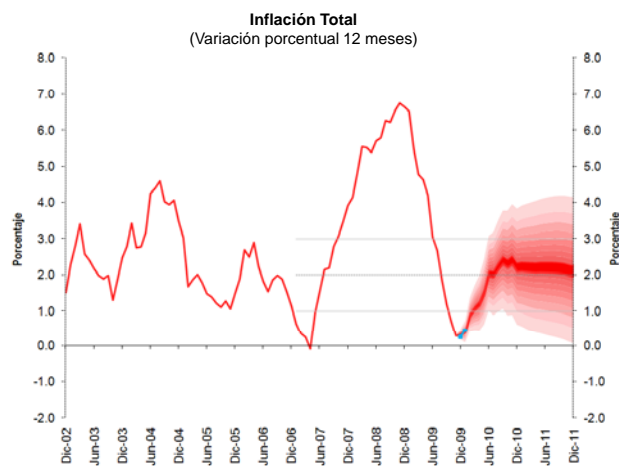
PRESENTACIONES Y DISCURSOS DEL BCRP

PD N° 2-2010, 12 de febrero de 2010



Inflación

El Directorio se encuentra atento a la proyección de la inflación y sus determinantes y adoptará, de ser necesario, ajustes preventivos en la posición de política monetaria que garanticen la ubicación de la inflación en el rango meta.



7



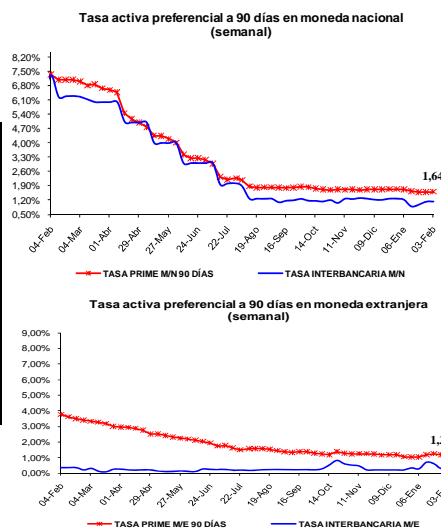
BANCO CENTRAL DE RESERVA DEL PERÚ

Tasas de interés

Las tasas de interés en soles se mantuvieron en niveles mínimos históricos.

Tasas de interés en soles y en dólares
(Porcentajes)

Fecha	Referencia	Soles			
		Activa		Pasivas	
		90 días	30 días	60 días	90 días
Sep-2008	6,50	7,27	6,01	6,19	6,27
Oct-2008	6,50	7,94	6,92	7,05	7,16
Nov-2008	6,50	7,43	6,63	6,66	6,71
Dic-2008	6,50	7,58	6,74	6,87	6,89
Mar-2009	6,00	6,69	6,01	6,00	5,98
Abr-2009	5,00	5,01	4,62	4,56	4,38
May-2009	4,00	4,20	3,84	3,83	3,68
Jun-2009	3,00	3,24	2,88	2,94	2,96
Jul-2009	2,00	2,28	1,86	1,96	1,98
Ago-2009	1,25	1,83	1,33	1,42	1,53
Sep-2009	1,25	1,86	1,32	1,44	1,57
Oct-2009	1,25	1,70	1,23	1,32	1,42
Nov-2009	1,25	1,70	1,20	1,33	1,44
Dic-2009	1,25	1,75	1,23	1,37	1,46
Ene-2010	1,25	1,60	1,14	1,23	1,30

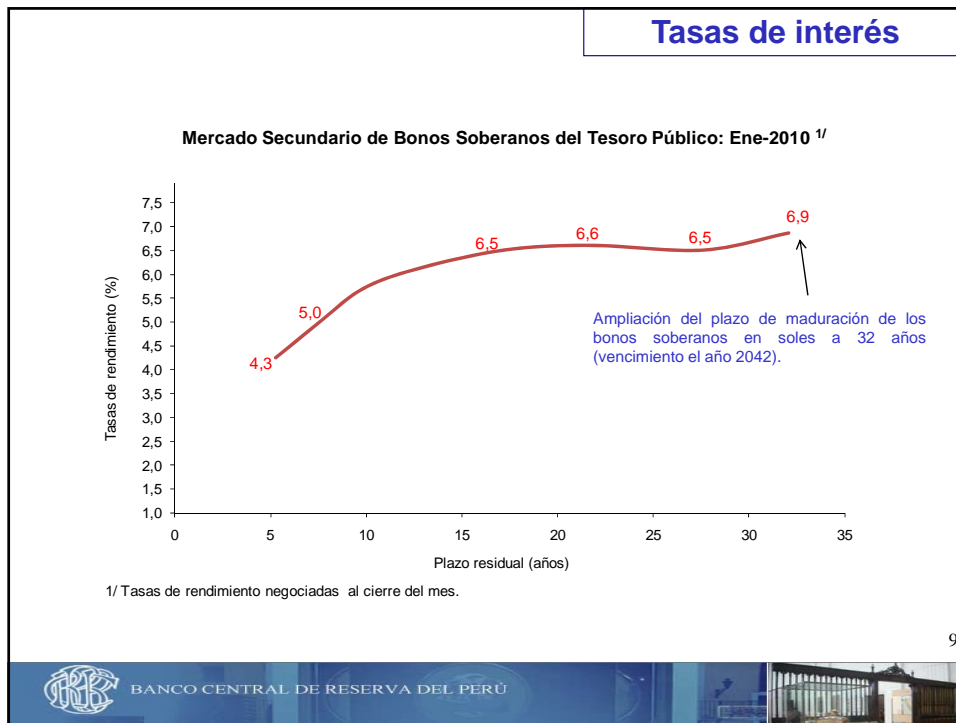


8



BANCO CENTRAL DE RESERVA DEL PERÚ





Expectativas

ENCUESTA DE EXPECTATIVAS MACROECONÓMICAS ^{1/}

	2010			2011		
	INFLACIÓN	CRECIMIENTO DEL PBI	TIPO DE CAMBIO	INFLACIÓN	CRECIMIENTO DEL PBI	TIPO DE CAMBIO
	%	%		%	%	
SISTEMA FINANCIERO	2,1	4,5	2,85	2,5	5,0	2,80
ANALISTAS ECONÓMICOS	2,1	4,5	2,80	2,5	5,0	2,85
EMPRESAS NO FINANCIERAS	2,0	4,5	2,90	2,5	5,0	3,00

1/ 19 empresas financieras, 24 analistas y una muestra representativa de empresas de los diversos sectores económicos.

10

BANCO CENTRAL DE RESERVA DEL PERÚ





Programa Monetario Febrero 2010



BANCO CENTRAL DE RESERVA DEL PERÚ

