

Corrupción y Crecimiento en el Perú

Saki Bigio

Banco Central de Reserva del Perú

Nelson Ramírez-Rondán

Banco Central de Reserva del Perú

Algunos apuntes sobre la literatura...

- Algo de bueno

- La democracia no pondera; la corrupción sí Kaufmann y Wei (1999), Ehrlich y Lui (1999), (Tanzi, 2002)

- Mucho de Malo

- Distorsiona el destino del gasto público (Gupta, Davoodi y Tiongson,2001: Gupta, de Mello y Sharan, 2002; Mauro, 1996; Mauro, 1998; Tanzi y Davoodi, 1997)
 - Grande Obras de Infraestructura
 - Compra de armamento
- Calidad de los servicios públicos (Tanzi y Davoodi, 1997; Gupta, Davoodi y Alonso-Terme, 1998)
 - Menor Destino de Recursos
 - Menor Mantenimiento

Qué es la corrupción y cómo se mide?

- Definición:
 - Vito Tanzi (1994) “todo acto por parte de autoridades gubernamentales, sean estos hacedores de política o burócratas, que se desvía del objetivo de brindar el mayor bienestar social motivado por un fin de lucro personal o en beneficio de familiares o allegados.”
- Encuestas
 - Encuestas
 - Business International Index (BI), International Country Risk Guide Index (ICRG), Global Competitiveness Report Index (GCR), Transparency International Index (TI) y World Development Report (WDR)
 - Alta correlación entre encuestas

Algunas Correlaciones...

Corrupción y PBI per cápita

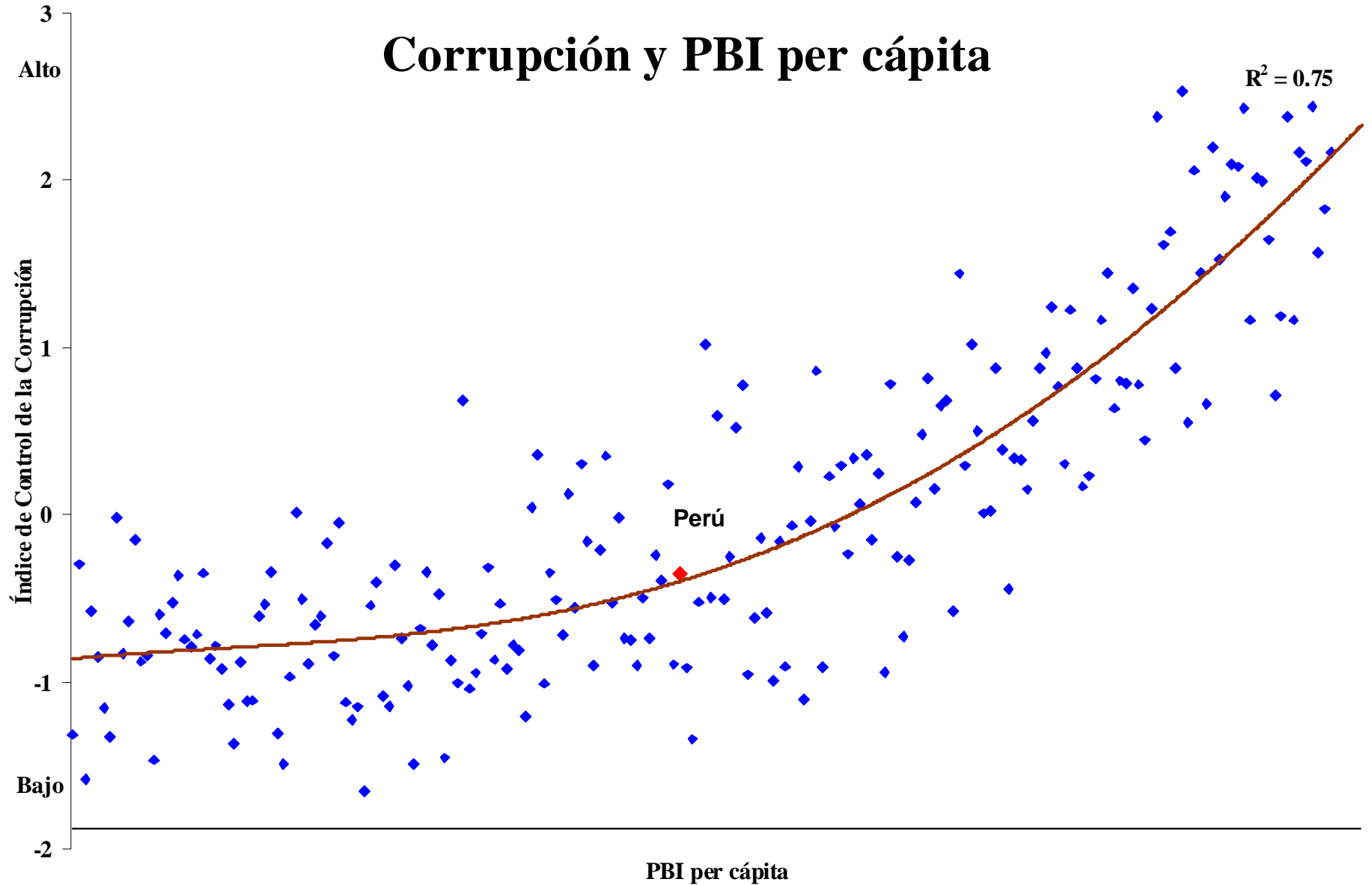


Gráfico 1.- Corrupción y Gasto en Educación

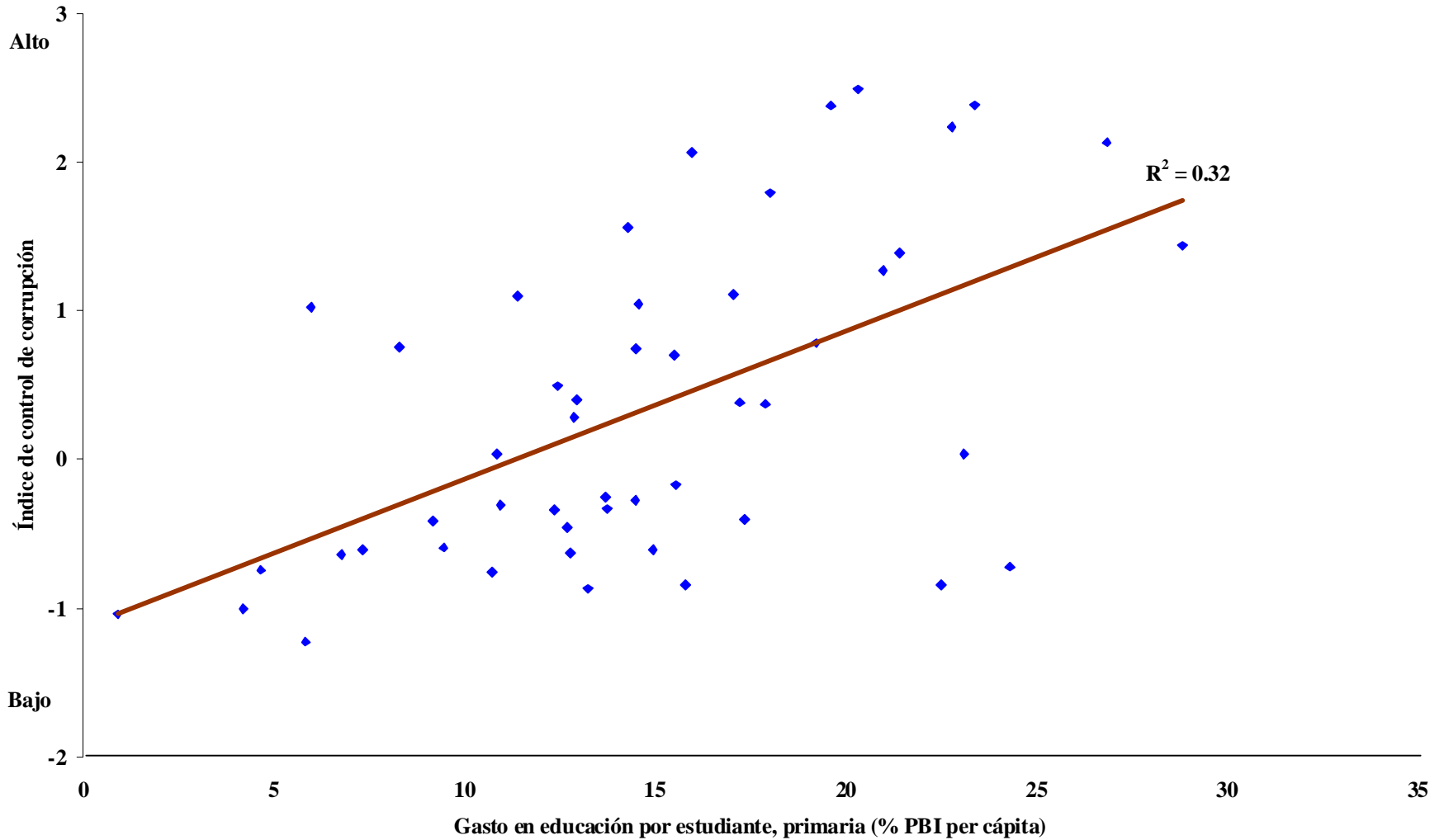


Gráfico 3.- Corrupción y Rendimiento

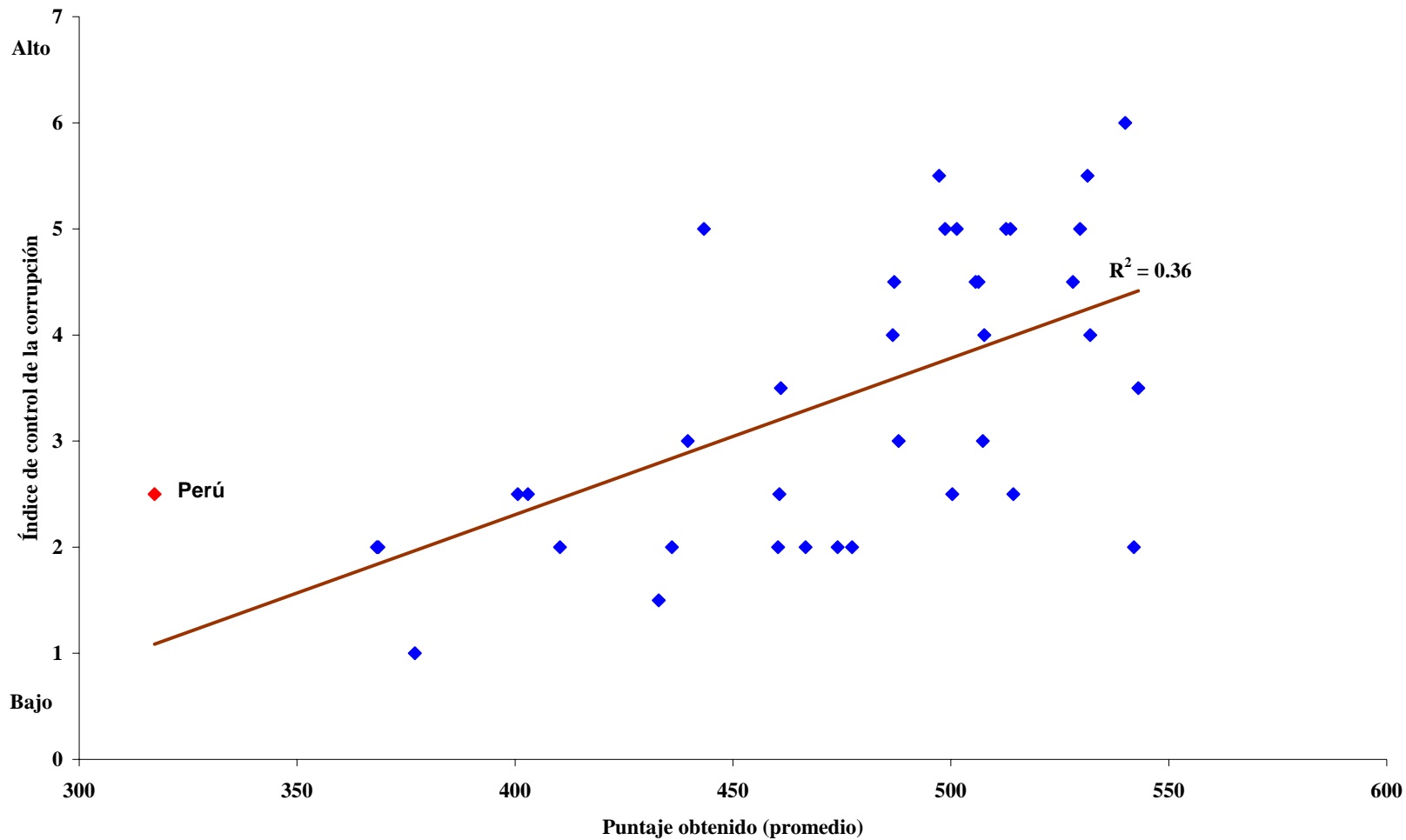


Gráfico 4.- Rendimiento y Gasto en educación

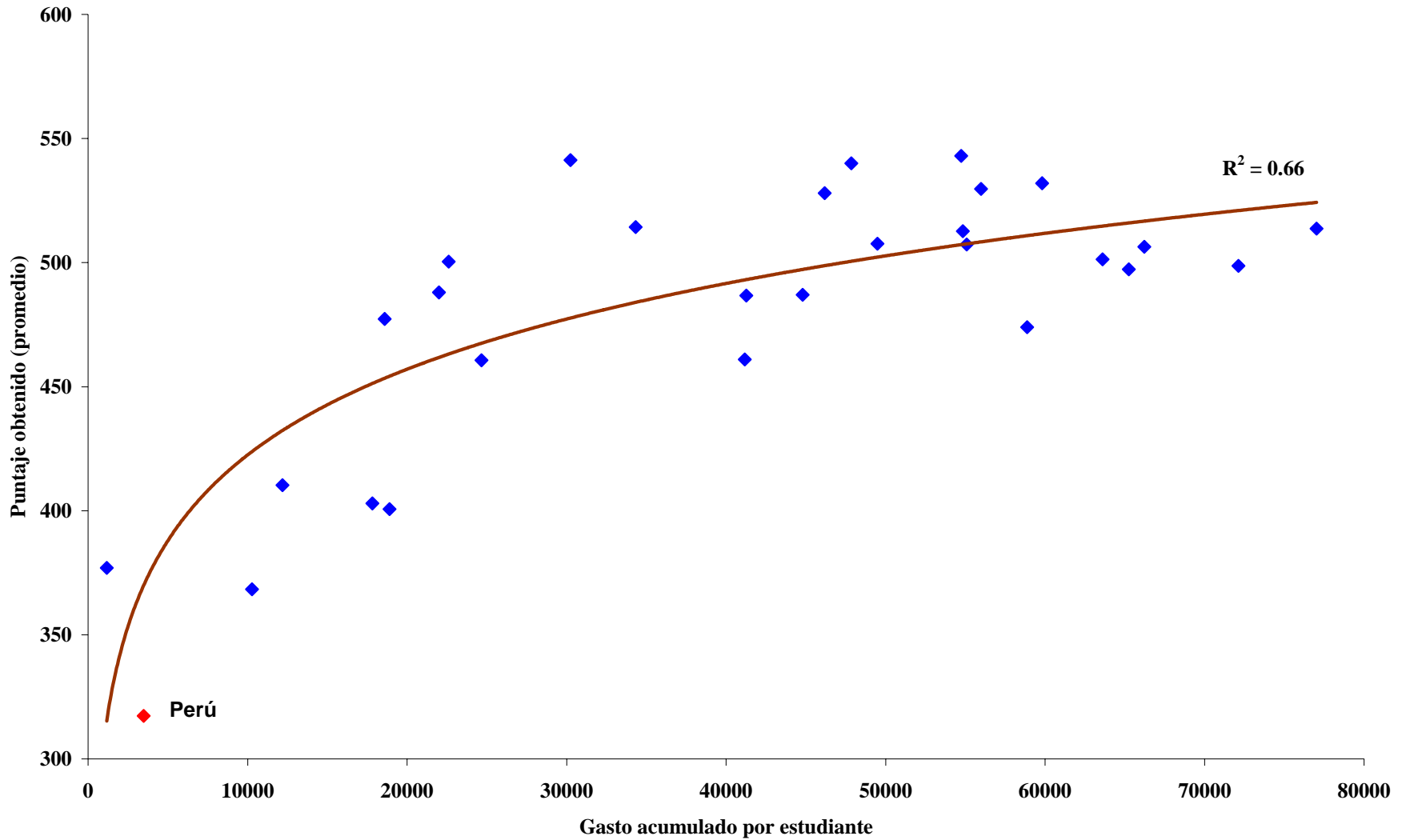
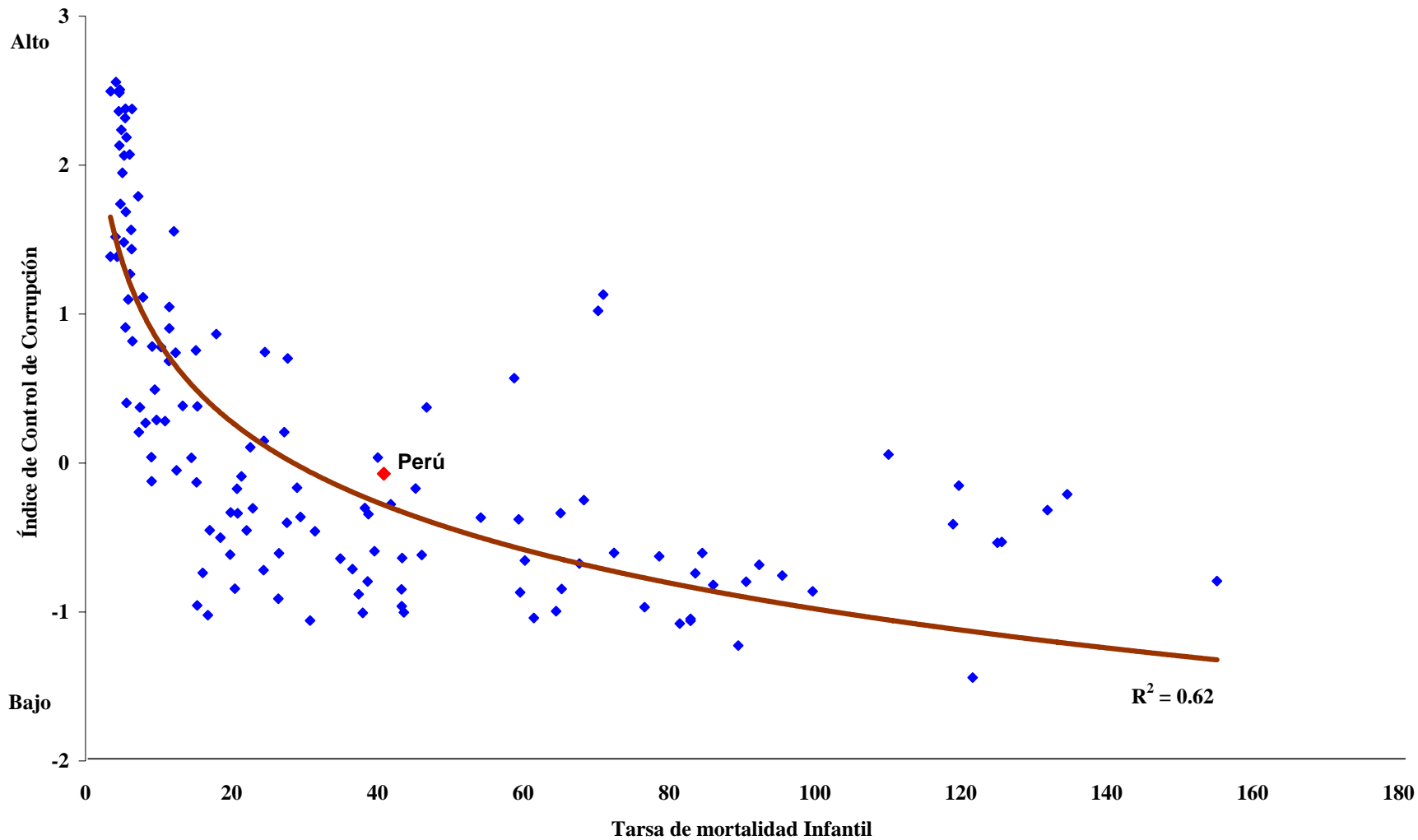


Gráfico 5.- Corrupción y Motalidad Infantil



Qué queremos estimar?

$$y_{i,t} - y_{i,t-1} = \theta_1 y_{i,t-1} + \theta_2 z_{i,t} + \theta' X_{i,t} + \varepsilon_{i,t}$$

Donde:

$y_{i,t} - y_{i,t-1}$ es la tasa de crecimiento

$y_{i,t-1}$ es el logaritmo del PBI en el período anterior

$z_{i,t}$ es un índice de corrupción

$X_{i,t}$ incluye es un conjunto de variables de control

i es el índice transversal que indica el número de países

t es el índice temporal que indica el período

θ 's Son los parámetros a ser estimados

Una Estimación Econométrica

Variable Dependiente: Crecimiento PBI per capita	
Variables Explicativas:	Estimación GMM Dos etapa
<i>Corrupción:</i>	
Índice de corrupción (Índice del ICRG,0-1)	1.6557* (0.53)
<i>Variables de control</i>	
PBI per cápita inicial (en logs)	-2.4139* (0.10)
Inversión en capital humano (matricula secundaria, en logs)	1.0164* (0.08)
Inflación (Desviación de la inflación de -3%, en logs)	-1.3155* (0.04)
Infraestructura pública (Líneas telefónicas per cápita, en logs)	0.9460* (0.10)
Apertura Comercial (Ajuste estructural volumen de comercio/PBI, en logs)	1.5784* (0.16)
Constante	21.1311 (1.48)*
<i>Cambios de período</i>	
Intercepto (período base 1971-1975)	0.4967*
Cambio de período 1976-1980	-0.2075
Cambio de período 1981-1985	-2.1979*
Cambio de período 1956-1990	-1.7604*
Cambio de período 1991-1995	-2.634*
Cambio de período 1991-1996	-3.4580*
Prueba de sobreidentificación de Sargan	0.31
Número de países/Observaciones	80/619

Conclusiones

- **Economía Positiva**
 - Reducir la corrupción de Perú (0,4) a niveles de Países desarrollados (o de Chile 0,9) tendría un impacto de 0,8% sobre la tasa promedio de Crecimiento per Cápita de Largo Plazo (actualmente (2,9%))
- **Economía Normativa**
 - Hemos dicho algo que el auditorio no sepa?
 - Dirigir la investigación económica hacia “Political Economy” para responder preguntas como porqué no se hacen las reformas necesarias al Poder Judicial