



Knowledge grows

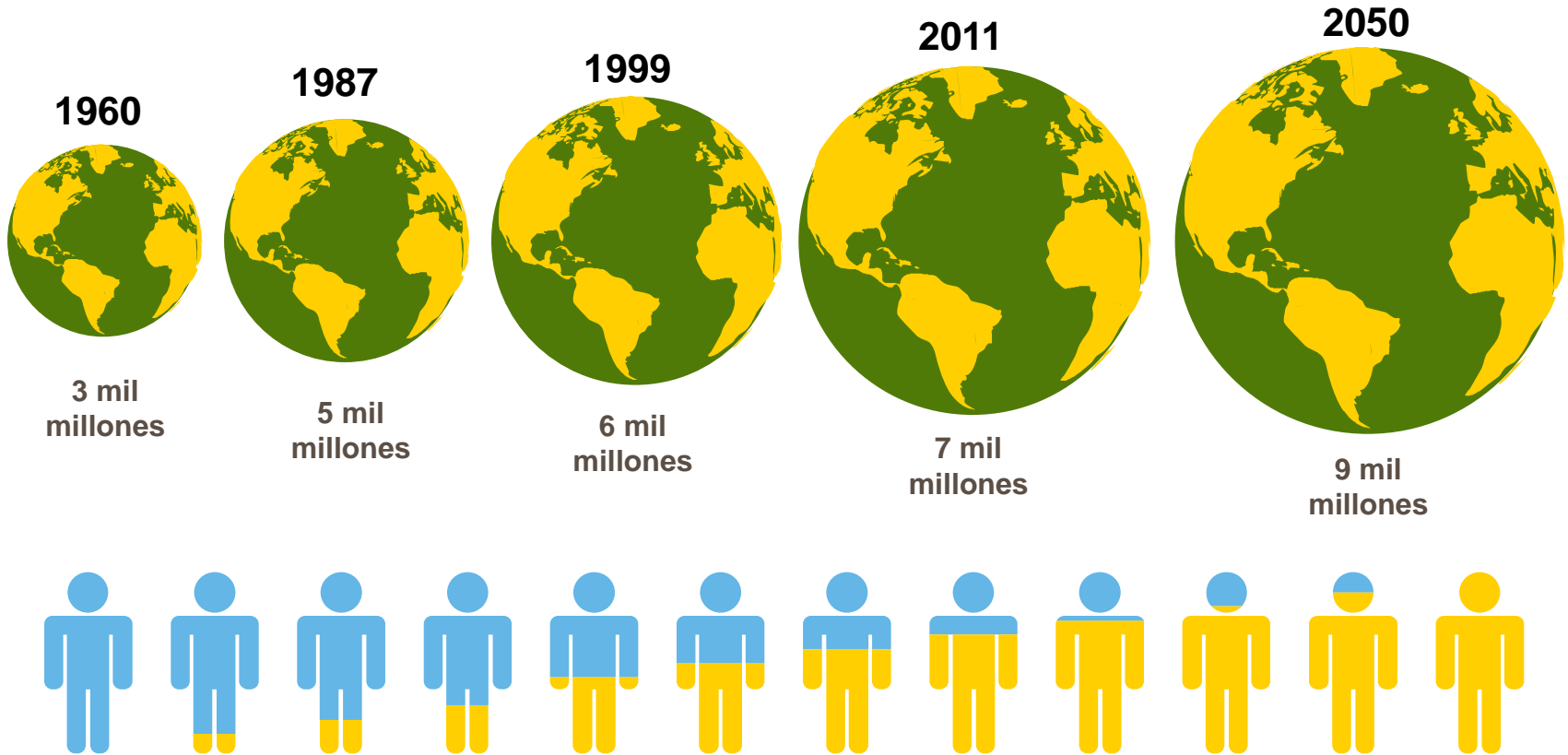
# Soluciones Nutricionales Yara – Región San Martín

21 de Octubre de 2017



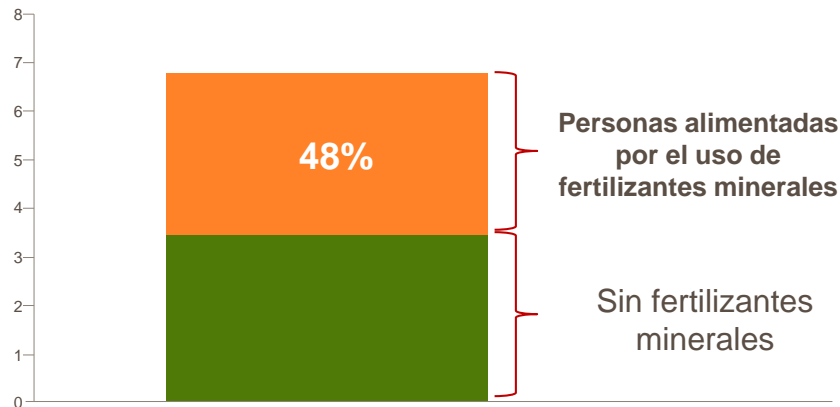
# ¿Tenemos suficiente alimento para alimentar al mundo?

- Durante los próximos 50 años, el mundo tendrá que producir más alimentos de lo que se ha cultivado en los últimos 10.000 años.



# Los fertilizantes minerales son necesarios para producir suficientes alimentos para la población

Miles de Millones de personas

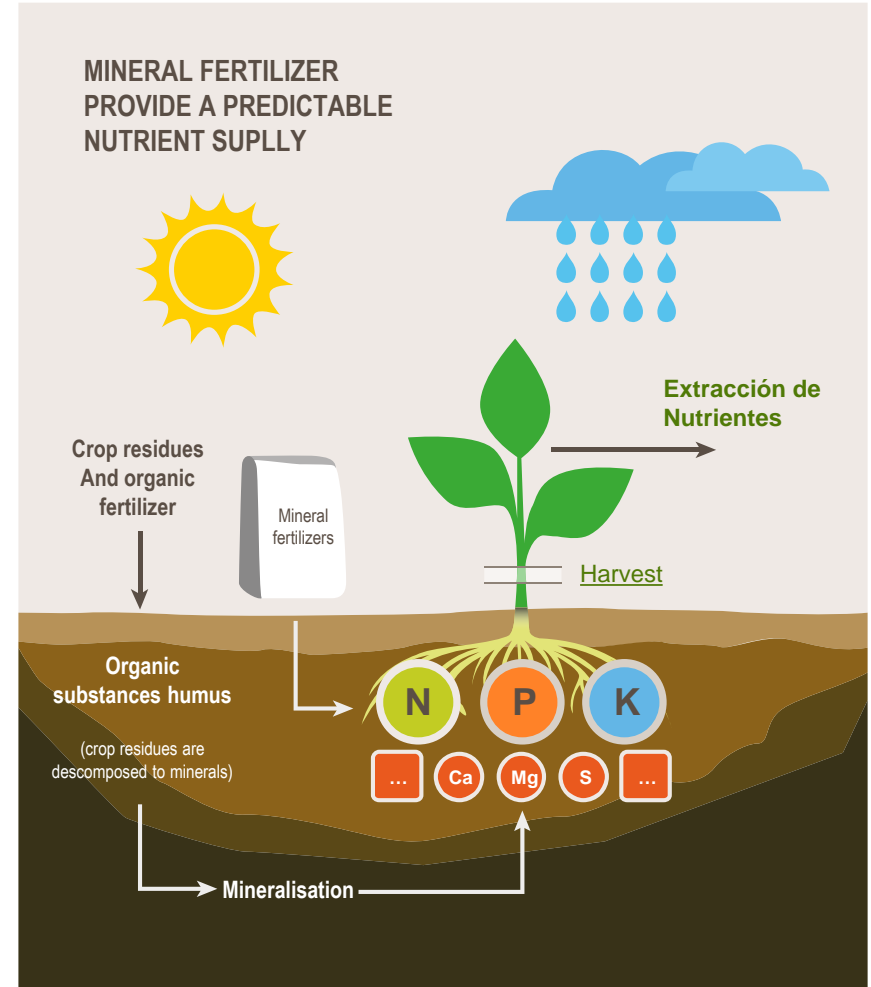
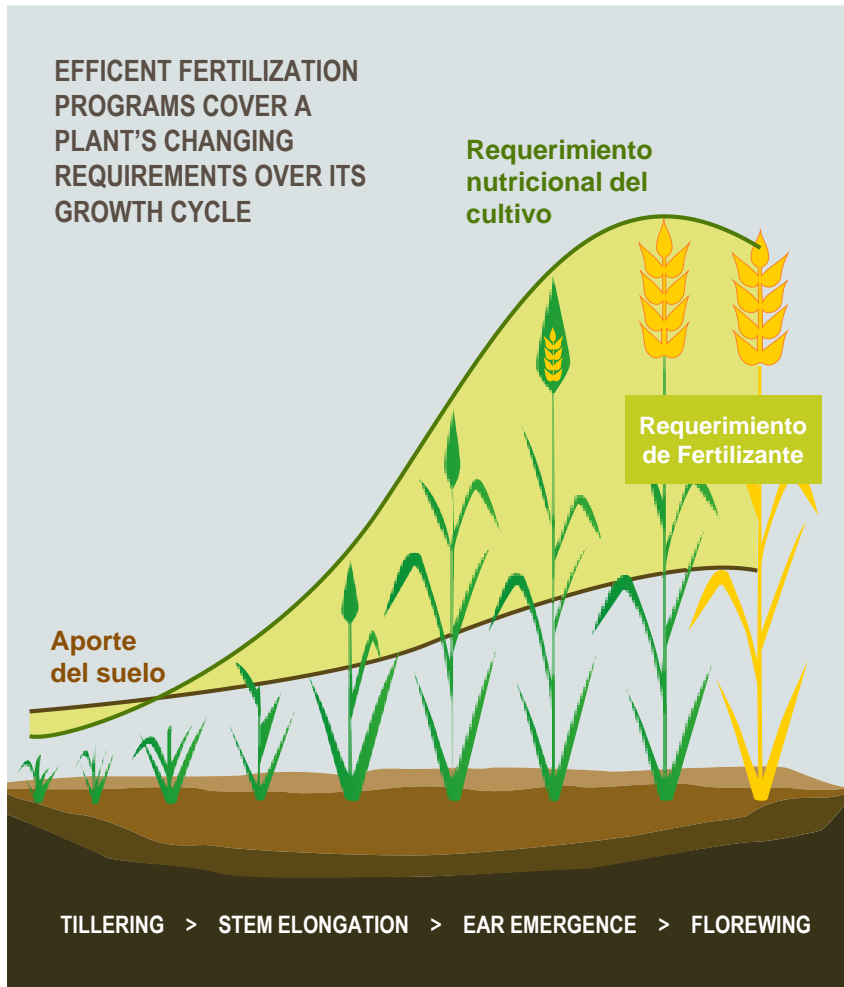


**Sin fertilizante**

**Con fertilizante**

**Hoy, casi el 50% de la población mundial es alimentada por el uso de fertilizantes minerales**

# ¿Por qué debemos fertilizar?



# Sabías que...

## Fertilizantes minerales

“ALIMENTOS” para las plantas

- Función: Aportar nutrientes que no están disponibles en el suelo para el crecimiento de la planta.
- Origen: Proviene del aire y depósitos naturales para luego ser combinados en procesos de producción.



## Agroquímicos – pesticidas

“MEDICINAS” para las plantas

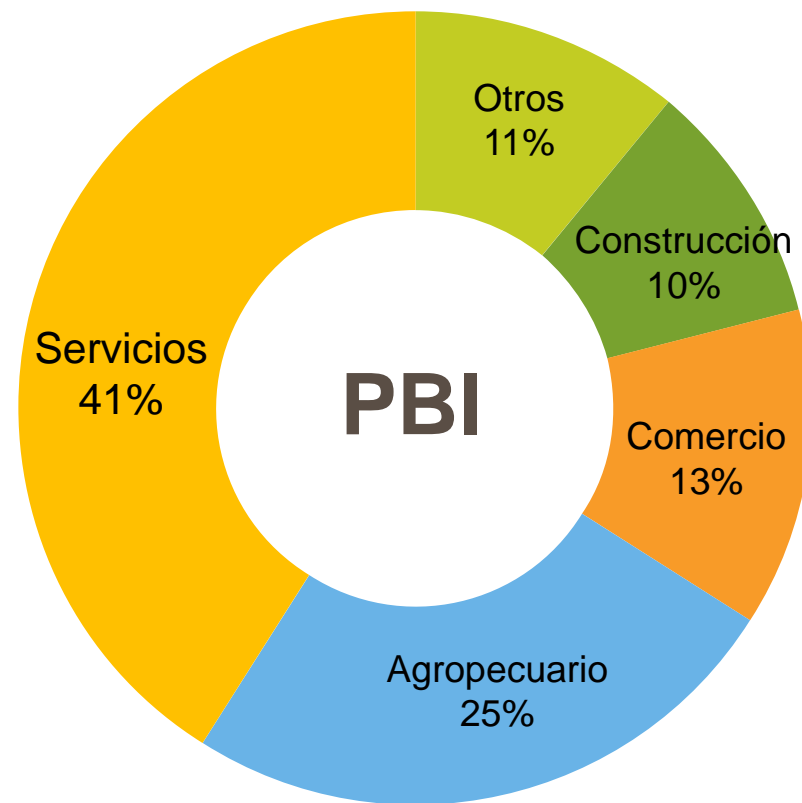
- Función: Proteger a las plantas de plagas y enfermedades.
- Origen: Es a partir de una molécula (ingrediente activo) que luego es combinado con otros químicos (co formulantes) en diversos procesos para su aplicación en campo



# Región San Martín

Región	San Martín
Capital	Moyobamba
Superficie	51,253.3 km <sup>2</sup>
Población estimada	851,883
PEA	425,4 miles
PBI per cápita	7,490.9
N° de provincias	10
N° de distritos	77

Fuente: Mapa Interactivo del Minagri 2017



# Región San Martín



90,609 ha



89,448 ha



45,772 ha



35,677 ha



17,172 ha



53,883 ha



Fuente: Anuario Estadístico de la Producción Agrícola y Ganadera 2015

# San Martín: Principales Cultivos

Cultivo	Área (ha)	Volumen Fertilizante (t)	Rendimiento actual	Rendimiento potencial
Arroz	90,609	58,545	7.6 t/ha	10 t/ha
Café	89,448	4,400	16 qq	50 qq
Cacao	45,772	1,350	0.9 t/ha	1.8 t/ha

Fuente: Anuario Estadístico de la Producción Agrícola y Ganadera 2015



# Arroz y una fertilización balanceada



Pr

Fuente: Anuario Estadístico de la Producción Agrícola y Ganadera 2010 Fuente: INI-CO



Knowledge grows

# Programa de Nutrición para Arroz – Selva

## Rendimiento Estimado: 10 t/ha



Etapa del Cultivo	Trasplante	15 – 18 días después Del trasplante	Macollamiento	5 días antes del Punto de algodón
<b>YaraMila™</b>	<b>KABAL PLUS™</b> 200 kg/ha			
<b>YaraVera™</b>		<b>AMIDAS™</b> 200 kg/ha	<b>AMIDAS™</b> 200 kg/ha	<b>AMIDAS™</b> 100 kg/ha
<b>YaraVita™</b>		<b>CROP BOOST™</b> 3 – 5 l/ha	<b>ZINTRAC™ MgB</b> 2 l/ha	

Aplicación al suelo
  Aplicación Foliar

• El programa de fertilización de Yara es referencial. Para recomendaciones específicas contactar al ingeniero agrónomo de Yara de la zona.

[www.yara.com.pe](http://www.yara.com.pe)

[f /YaraPeruOficial](#)
[@YaraPeru](#)  
[consultasperu@yara.com](mailto:consultasperu@yara.com)



# Café y una fertilización balanceada



Fuente: Plantmaster de café – Yara Internacional



Knowledge grows

# Programa de Nutrición para Café

## Etapa de Producción

Rendimiento Estimado: 50 qq/ha



Etapa del cultivo

Post- Cosecha  
(Pre-Floración)

Llenado de Grano

2 meses antes de la cosecha

**YaraMila™**

**YaraLiva™**

**YaraVita™**

CAFÉ™  
80 g/planta

CAFÉ™  
80 g/planta

NITRABOR™  
60 g/planta

ZINTRAC™ MgB  
2 l/ha

ZINTRAC™ MgB  
2 l/ha

Aplicación al suelo

Aplicación Foliar

- Se consideraron un aproximado de 5,000 plantas/ha
- El programa de fertilización de Yara es referencial. Para recomendaciones específicas contactar al ingeniero agrónomo de Yara de la zona.

[www.yara.com.pe](http://www.yara.com.pe)

[f /YaraPeruOficial](https://www.facebook.com/YaraPeruOficial) [@YaraPeru](https://twitter.com/YaraPeru)  
[consultasperu@yara.com](mailto:consultasperu@yara.com)



# Cacao y una fertilización balanceada

**Kg. Total de Nutrientes Removidos en 1 tm de Producción (Kg).**





Knowledge grows

# Programa de Nutrición para Cacao

Rendimiento Estimado: 1.8 t/ha



Etapa del Cultivo	Antes de la Poda	Pre - floración	Llenado de Fruto
<b>YaraMila™</b>	INTEGRADOR™ 300 g/planta		INTEGRADOR™ 300 g/planta
<b>YaraLiva™</b>		NKALCIOB™ 200 g/planta	
<b>YaraVita™</b>	ZINTRAC™ MgB 2 l/ha	FRUTREL™ 2 l/ha	ZINTRAC™ MgB 2 l/ha

■ Aplicación al suelo

■ Aplicación Foliar

- Se consideraron un aproximado de 1,111 plantas/ha
- De ser necesario en producción media adicionar en la etapa de Pre – floración y de Llenado de Fruto 50 g/planta de KIESERITA, respectivamente.
- \* De ser necesario en producción alta adicionar en la etapa de Pre – floración y de Llenado de Fruto 100 g/planta de KIESERITA, respectivamente.
- Toda aplicación de fertilizantes debe ser en suelo húmedo y libre de malezas.

• El programa de fertilización de Yara es referencial. Para recomendaciones específicas contactar al ingeniero agrónomo de Yara de la zona

[www.yara.com.pe](http://www.yara.com.pe)

[f /YaraPeruOficial](https://www.facebook.com/YaraPeruOficial) [@YaraPeru](https://twitter.com/YaraPeru)  
[consultasperu@yara.com](mailto:consultasperu@yara.com)



## La partida arancelaria de San Martín

**3102.90.90.00**

- Nitrato de Calcio
- Nitrógeno + Azufre
- Micronutrientes



Knowledge grows

