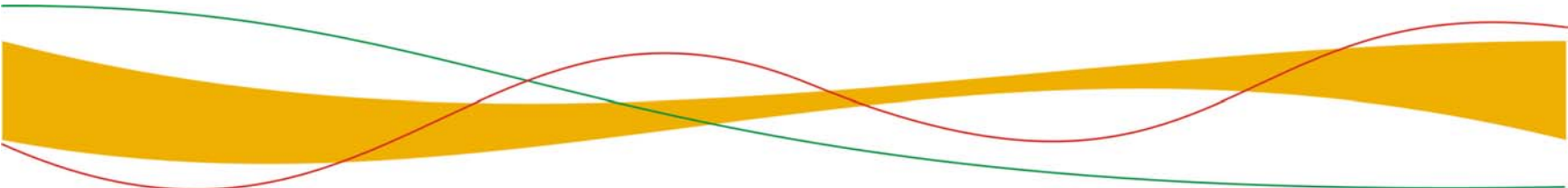




# **EXPERIENCIA EMPRESARIAL EN LA REGION SAN MARTÍN**

Carlos A. González Henríquez

Enero 2008



## EXPERIENCIA EMPRESARIAL EN LA REGION SAN MARTÍN

### Carlos Alejandro González Henríquez

Nacido en Lima en el año 1,949

Casado - dos hijos - tres nietos

#### **EN LO ACADEMICO A OBTENIDO LOS SIGUIENTES TITULOS**

1979 – 1983 Licenciado en Administración Universidad Nacional Federico Villareal.

1984 – 1989 Abogado Universidad Nacional Federico Villareal.

2006 – Doctor Honoris Causa Universidad Nacional Hermilio Valdizán de Huánuco.

2006 – Profesor Honoris Causa Universidad Nacional de Tumbes.

2007 – Doctor Honoris Causa Universidad Nacional de Tumbes.

#### **EN LO LABORAL SE HA DESEMPEÑADO COMO**

1970 – 1981 Sub-Gerente Banco Central de Reserva del Perú.

1981 – 1984 Gerente Finaciera Peruana INTERFIP.

1984 – 2007 Gerente General de Tintesa S.A.

1984 – 2007 Gerente General de Corporación Molinera del Oriente S.A.

1993 – 2007 Director General de Corporación Turística Amazónica S.A.

Representante de los Hotel Puerto Palmeras - Puerto Patos - Puerto Pumas - Puerto Pericos  
y la Reserva Ecológica de Lago Lindo.

## EXPERIENCIA EMPRESARIAL EN LA REGION SAN MARTÍN

### Desarrollo de la Agro-Industria en San Martín y Loreto

#### 1984 SE FUNDA LA CORPORACIÓN MOLINERA DEL ORIENTE

Molino Selva – Nueva Cajamarca.

Molino 2000 – Yurimaguas.

Fundo Tongasuki – Nueva Cajamarca.

Fundo San Carlos – Yurimaguas.

Fundo Puerto Enrique y San Fernando – Yurimaguas.

Fundo San Luis – Yurimaguas.

Ganadera 2000 – Yurimaguas.

## EXPERIENCIA EMPRESARIAL EN LA REGION SAN MARTÍN

### Desarrollo de la Agro-Industria en San Martín y Loreto



## EXPERIENCIA EMPRESARIAL EN LA REGION SAN MARTÍN

### Desarrollo de la Agro-Industria en San Martín y Loreto



## EXPERIENCIA EMPRESARIAL EN LA REGION SAN MARTÍN

### Desarrollo de la Agro-Industria en San Martín y Loreto



## EXPERIENCIA EMPRESARIAL EN LA REGION SAN MARTÍN

### Desarrollo de la Agro-Industria en San Martín y Loreto



## EXPERIENCIA EMPRESARIAL EN LA REGION SAN MARTÍN

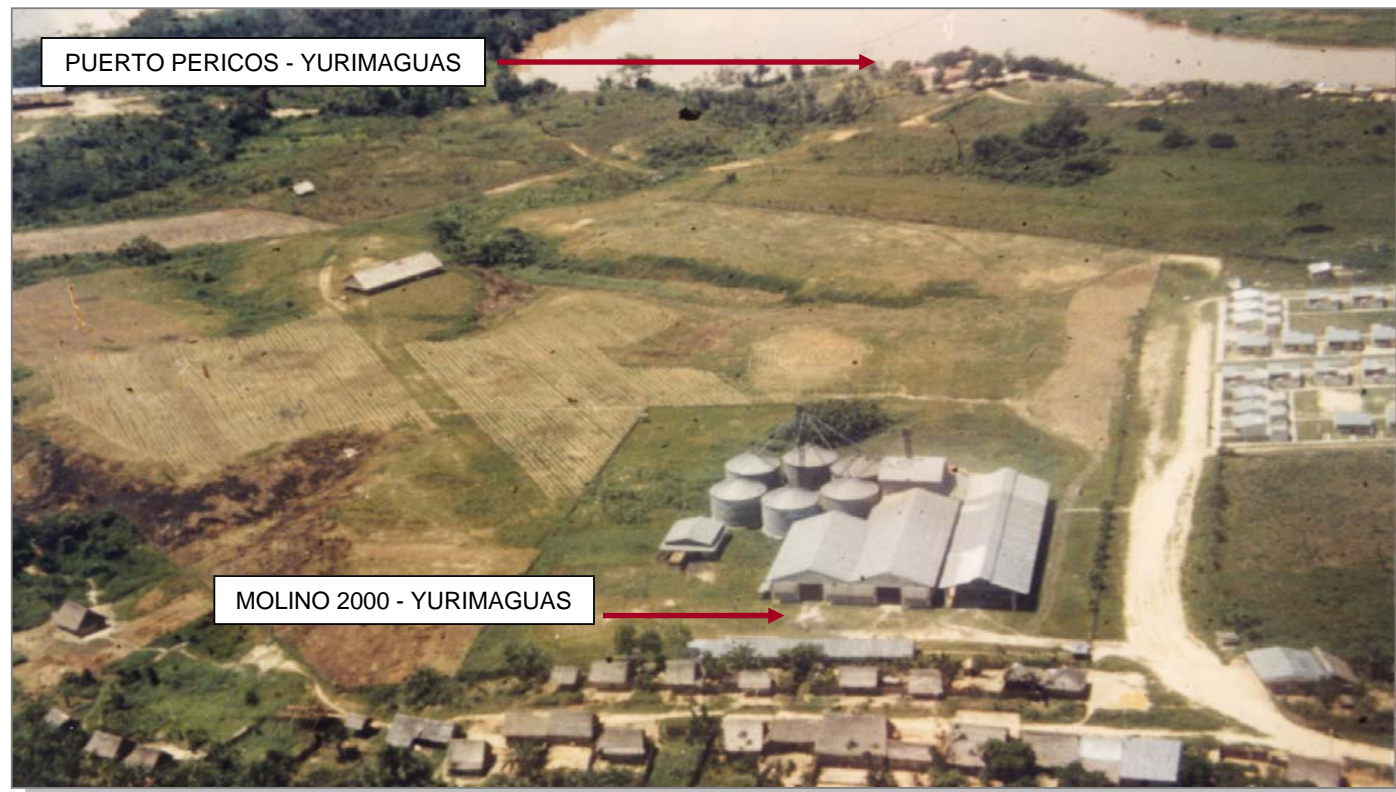
### Desarrollo de la Agro-Industria en San Martín y Loreto





## EXPERIENCIA EMPRESARIAL EN LA REGION SAN MARTÍN

### Desarrollo de la Agro-Industria en San Martín y Loreto



## EXPERIENCIA EMPRESARIAL EN LA REGION SAN MARTÍN

### Desarrollo del Turismo

#### **1986 SE FUNDA LA CORPORACIÓN TURÍSTICA AMAZÓNICA**

1986 Adquisición del Fundo San Carlos – Yurimaguas.

1987 Adquisición del Rincón Alemán – Tarapoto.

1988 Inicio de la construcción del Rincón Country Club – Tarapoto.

1989 Adquisición del Sauce Lodge en la Laguna Azul.

1992 Adquisición de Sunicocha en Sauce.

1993 Creación de la Corporación Turística Amazónica.

1994 Inauguración de Puerto Palmeras Tarapoto Resort y Puerto Patos Sauce Lodge.

1997 Adquisición del Hotel de Turistas de Pomacochas.

1999 Inauguración de Puerto Pumas Pomacochas Inn.

2002 Inauguración de Puerto Pericos Yurimaguas Inn.

2005 Inauguración de Lago Lindo Tarapoto Bird Watcher`s Paradise.

## EXPERIENCIA EMPRESARIAL EN LA REGION SAN MARTÍN

### Desarrollo del Turismo

#### FLUJO TURÍSTICO NACIONAL Y EXTRANJERO EN LOS ESTABLECIMIENTOS DE HOSPEDAJE DE LA REGIÓN SAN MARTÍN

AÑOS	NACIONAL	EXTRANJERO	TOTAL
1993	48,259	265	48,524
1994	120,850	226	121,076
1995	145,501	567	146,068
1996	128,970	1,000	129,970
1997	109,439	1,382	110,821
1998	106,625	1,629	108,254
1999	142,650	2,454	145,104
2000	145,254	3,153	148,407
2001	126,877	3,628	130,505
2002	133,050	3,313	136,363
2003	155,720	3,113	158,833
2004	199,003	4,220	203,223
2005	215,976	4,741	220,717
2006	215,387	4,782	220,169

Fuente: Dirección Regional de Comercio Exterior y Turismo San Martín

## EXPERIENCIA EMPRESARIAL EN LA REGION SAN MARTÍN

### Desarrollo del Turismo

#### HOSPEDAJES DESDE 1993 - 2006

AÑO	CANTIDAD DE HOSPEDAJES	CATEGORIA
1993	10	1 Hotel de 2 Estrellas
1994	16	2 Hoteles de 3 Estrellas
1995	21	2 Hoteles de 3 Estrellas
1996	32	1 Hotel de 2 Estrellas
1997	39	1 Hotel de 3 Estrellas
1998	46	1 Hotel de 3 Estrellas
1999	50	
2000	54	
2001	68	
2002	78	
2003	85	
2004	97	
2005	107	
2006	119	

Fuente: Dirección Regional de Comercio Exterior y Turismo San Martín

## EXPERIENCIA EMPRESARIAL EN LA REGION SAN MARTÍN

### Desarrollo del Turismo

#### PERNOCTACIONES

AÑOS	NACIONALES	EXTRANJEROS	TOTAL
1993	67,618	523	68,141
1994	153,788	452	154,240
1995	188,119	1,373	189,492
1996	180,947	2,575	183,522
1997	165,619	4,258	169,877
1998	164,037	5,523	169,560
1999	208,759	6,025	241,784
2000	220,691	7,449	228,140
2001	189,304	8,853	198,157
2002	206,394	7,815	214,209
2003	229,266	8,487	237,753
2004	289,835	10,119	299,954
2005	320,546	12,239	332,785
2006	319,694	12,144	331,838

Fuente: Dirección Regional de Comercio Exterior y Turismo San Martín

# EXPERIENCIA EMPRESARIAL EN LA REGION SAN MARTÍN

## Desarrollo del Turismo



# EXPERIENCIA EMPRESARIAL EN LA REGION SAN MARTÍN

## Desarrollo del Turismo



# EXPERIENCIA EMPRESARIAL EN LA REGION SAN MARTÍN

## Desarrollo del Turismo





# EXPERIENCIA EMPRESARIAL EN LA REGION SAN MARTÍN

## Desarrollo del Turismo



# EXPERIENCIA EMPRESARIAL EN LA REGION SAN MARTÍN

## Desarrollo del Turismo



# EXPERIENCIA EMPRESARIAL EN LA REGION SAN MARTÍN

## Desarrollo del Turismo



# EXPERIENCIA EMPRESARIAL EN LA REGION SAN MARTÍN

## Desarrollo del Turismo



# EXPERIENCIA EMPRESARIAL EN LA REGION SAN MARTÍN

## Desarrollo del Turismo



# EXPERIENCIA EMPRESARIAL EN LA REGION SAN MARTÍN

## Desarrollo del Turismo



# EXPERIENCIA EMPRESARIAL EN LA REGION SAN MARTÍN

## Desarrollo del Turismo



# EXPERIENCIA EMPRESARIAL EN LA REGION SAN MARTÍN

## Desarrollo del Turismo





# EXPERIENCIA EMPRESARIAL EN LA REGION SAN MARTÍN

## Desarrollo del Turismo



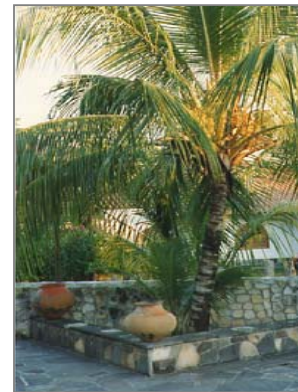
# EXPERIENCIA EMPRESARIAL EN LA REGION SAN MARTÍN

## Desarrollo del Turismo



# EXPERIENCIA EMPRESARIAL EN LA REGION SAN MARTÍN

## Desarrollo del Turismo



# EXPERIENCIA EMPRESARIAL EN LA REGION SAN MARTÍN

## Desarrollo del Turismo



# EXPERIENCIA EMPRESARIAL EN LA REGION SAN MARTÍN

## Desarrollo del Turismo



# EXPERIENCIA EMPRESARIAL EN LA REGION SAN MARTÍN

## Desarrollo del Turismo



# EXPERIENCIA EMPRESARIAL EN LA REGION SAN MARTÍN

## Desarrollo del Turismo



# EXPERIENCIA EMPRESARIAL EN LA REGION SAN MARTÍN

## Desarrollo del Turismo





# EXPERIENCIA EMPRESARIAL EN LA REGION SAN MARTÍN

## Desarrollo del Turismo



# EXPERIENCIA EMPRESARIAL EN LA REGION SAN MARTÍN

## Desarrollo del Turismo



1989 - Puerto López – Cruce del Río Huallaga



10 de febrero de 1989 - Puerto Patos Tarapoto Lodge



# EXPERIENCIA EMPRESARIAL EN LA REGION SAN MARTÍN

## Desarrollo del Turismo



Construcción de Puerto Patos Tarapoto Lodge



# EXPERIENCIA EMPRESARIAL EN LA REGION SAN MARTÍN

## Desarrollo del Turismo



# EXPERIENCIA EMPRESARIAL EN LA REGION SAN MARTÍN

## Desarrollo del Turismo



# EXPERIENCIA EMPRESARIAL EN LA REGION SAN MARTÍN

## Desarrollo del Turismo



# EXPERIENCIA EMPRESARIAL EN LA REGION SAN MARTÍN

## Desarrollo del Turismo



# EXPERIENCIA EMPRESARIAL EN LA REGION SAN MARTÍN

## Desarrollo del Turismo





# EXPERIENCIA EMPRESARIAL EN LA REGION SAN MARTÍN

## Desarrollo del Turismo



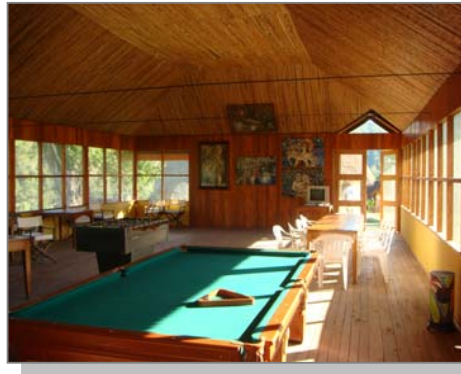
# EXPERIENCIA EMPRESARIAL EN LA REGION SAN MARTÍN

## Desarrollo del Turismo



# EXPERIENCIA EMPRESARIAL EN LA REGION SAN MARTÍN

## Desarrollo del Turismo



# EXPERIENCIA EMPRESARIAL EN LA REGION SAN MARTÍN

## Desarrollo del Turismo



# EXPERIENCIA EMPRESARIAL EN LA REGION SAN MARTÍN

## Desarrollo del Turismo



# EXPERIENCIA EMPRESARIAL EN LA REGION SAN MARTÍN

## Desarrollo del Turismo



# EXPERIENCIA EMPRESARIAL EN LA REGION SAN MARTÍN

## Desarrollo del Turismo



# EXPERIENCIA EMPRESARIAL EN LA REGION SAN MARTÍN

## Desarrollo del Turismo





# EXPERIENCIA EMPRESARIAL EN LA REGION SAN MARTÍN

## Desarrollo del Turismo



# EXPERIENCIA EMPRESARIAL EN LA REGION SAN MARTÍN

## Desarrollo del Turismo



# EXPERIENCIA EMPRESARIAL EN LA REGION SAN MARTÍN

## Desarrollo del Turismo



# EXPERIENCIA EMPRESARIAL EN LA REGION SAN MARTÍN

## Desarrollo del Turismo



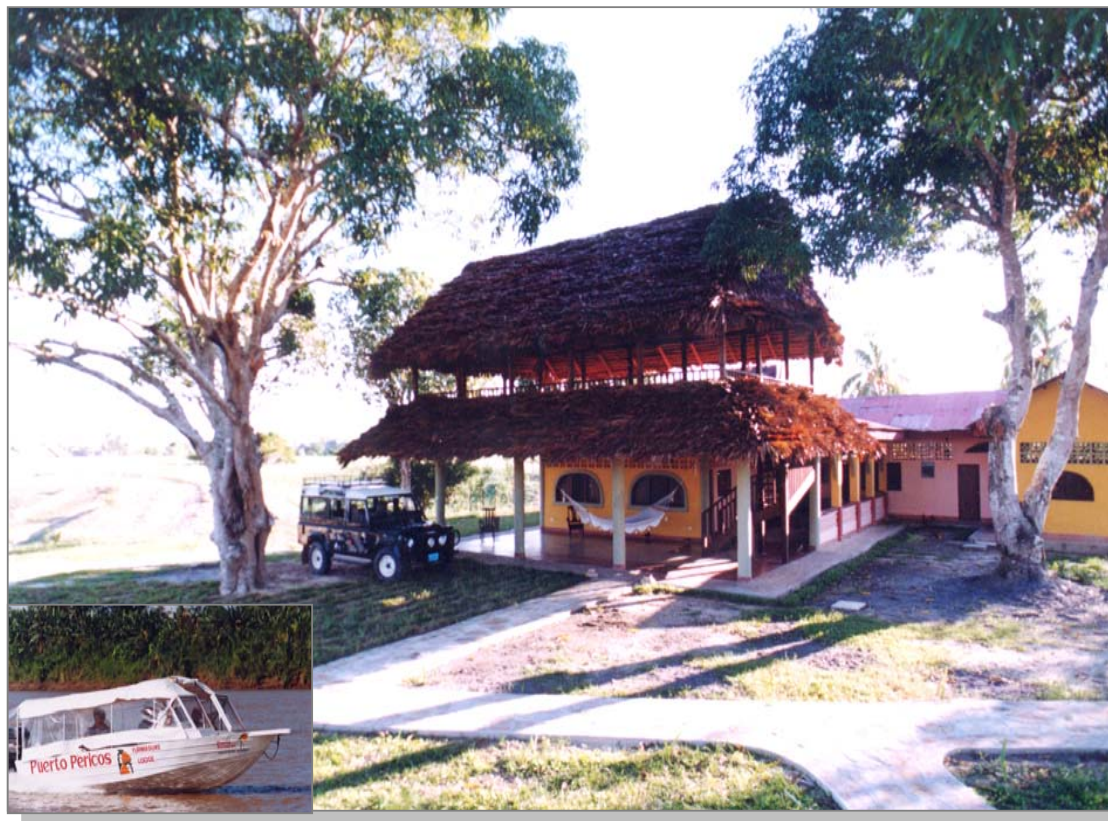
# EXPERIENCIA EMPRESARIAL EN LA REGION SAN MARTÍN

## Desarrollo del Turismo



# EXPERIENCIA EMPRESARIAL EN LA REGION SAN MARTÍN

## Desarrollo del Turismo



# EXPERIENCIA EMPRESARIAL EN LA REGION SAN MARTÍN

## Desarrollo del Turismo



# EXPERIENCIA EMPRESARIAL EN LA REGION SAN MARTÍN

## Desarrollo del Turismo





## EXPERIENCIA EMPRESARIAL EN LA REGION SAN MARTÍN

### Problemas que se presentaron en el camino



Incurción terrorista en Puerto Palmeras



## EXPERIENCIA EMPRESARIAL EN LA REGION SAN MARTÍN

### Problemas que se presentaron en el camino



Incurción terrorista en Puerto Palmeras



# EXPERIENCIA EMPRESARIAL EN LA REGION SAN MARTÍN

## Problemas que se presentaron en el camino



Incursión terrorista en Puerto Patos



## EXPERIENCIA EMPRESARIAL EN LA REGION SAN MARTÍN

### Problemas que se presentaron en el camino



Invasión en Puerto Pericos Yurimaguas Inn



## EXPERIENCIA EMPRESARIAL EN LA REGION SAN MARTÍN

### Problemas que se presentaron en el camino



## EXPERIENCIA EMPRESARIAL EN LA REGION SAN MARTÍN

### Problemas que se presentaron en el camino



## EXPERIENCIA EMPRESARIAL EN LA REGION SAN MARTÍN

### Problemas que se presentaron en el camino



## EXPERIENCIA EMPRESARIAL EN LA REGION SAN MARTÍN

### Problemas que se presentaron en el camino





## EXPERIENCIA EMPRESARIAL EN LA REGION SAN MARTÍN

### Problemas que se presentaron en el camino



## EXPERIENCIA EMPRESARIAL EN LA REGION SAN MARTÍN

### Problemas que se presentaron en el camino



## EXPERIENCIA EMPRESARIAL EN LA REGION SAN MARTÍN

### Problemas que se presentaron en el camino



## EXPERIENCIA EMPRESARIAL EN LA REGION SAN MARTÍN

### Problemas que se presentaron en el camino



# EXPERIENCIA EMPRESARIAL EN LA REGION SAN MARTÍN

## Promoción Turística



# EXPERIENCIA EMPRESARIAL EN LA REGION SAN MARTÍN

## Promoción Turística



# EXPERIENCIA EMPRESARIAL EN LA REGION SAN MARTÍN

## Promoción Turística

### Mitos y leyendas amazónicas

#### EL PRIMER HOMBRE FUE MUJER

### Mitos y leyendas amazónicas

#### SANTA ROSA DE LIMA. De Lamas su Patrona

### Mitos y leyendas amazónicas

#### TARATA

### Mitos y leyendas amazónicas

#### DE TARAPOTO SUS ARTESANOS

### Mitos y leyendas amazónicas

#### SERENATA EN TARAPOTO

### Mitos y leyendas amazónicas

#### La princesa Ahuashi y el cacique de Kanchiskucha

### Mitos y leyendas amazónicas

#### MAGIA Y COLOR DEL MUNDO SHAWI

### Mitos y leyendas amazónicas

#### HARRY CHAVEZ DEL AYAHUASCA SU INTERPRETE

### Mitos y leyendas amazónicas

#### LA SOGA DE LOS MUERTOS

### Mitos y leyendas amazónicas

#### DE IQUITOS SU PINTOR

### Mitos y leyendas amazónicas

#### LOS UMASAPAS DE LAGO LINDO









**“Para alcanzar el éxito y ser feliz con lo que haces debes primero imaginarte lo que te gustaría hacer, soñar que lo haces y luego hacerlo con pasión”**

Carlos A. González Henríquez

Enero 2008



GRACIAS

