



BANCO CENTRAL DE RESERVA DEL PERÚ

# Ucayali: Síntesis de Actividad Económica - Setiembre 2012 -

**Departamento de Estudios Económicos  
Sucursal Iquitos**

*Iquitos, 26 de noviembre de 2012*

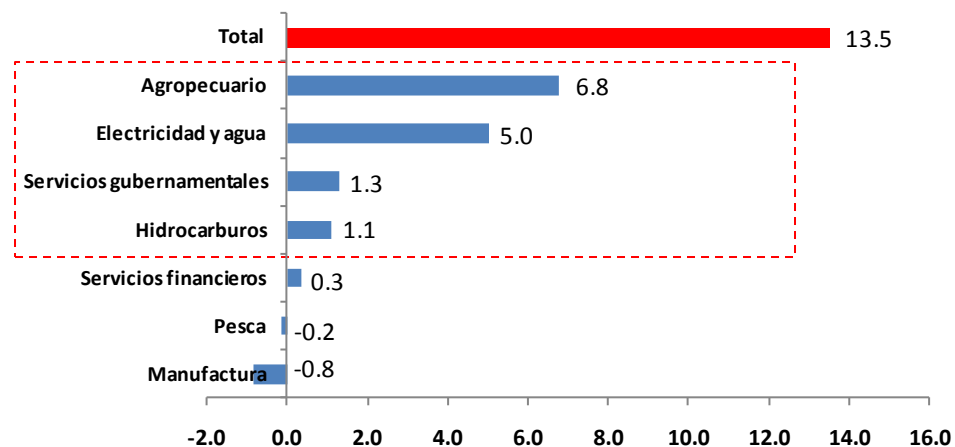


En el periodo enero-setiembre el indicador de actividad económica aportó 13,5 puntos porcentuales en la actividad económica departamental, inducido por el desempeño positivo de los sectores

**Indicador de Actividad Económica Regional 1/ 2/**  
(Variación porcentual respecto a similar período año anterior)

Sector	Ponderación 3/	ENERO-SETIEMBRE 2012
Agropecuario	18,6	37,0
Agrícola		45,7
Pecuario		11,8
Pesca	0,7	-23,6
Hidrocarburos	2,3	47,9
Manufactura	15,1	-5,6
Primaria		1,8
No primaria		-6,2
Electricidad y agua	5,1	98,2
Servicios gubernamentales	9,2	14,3
Servicios financieros	1,8	18,4
<b>Total</b>	<b>52,8</b>	<b>13,5</b>

**Contribución al crecimiento Ene.-Set. 2012/2011 del  
Indicador de Actividad Económica, según sector**  
(En puntos porcentuales)



1/ Es un indicador parcial de la actividad económica de la región que, alcanza una cobertura de 52,8 por ciento del valor agregado bruto de la producción regional, según cifras del INEI.

2/ Actualizado con información al 23 de noviembre de 2012.

3/ Considera la estructura productiva de la región para el año 2007 según cifras del INEI. En el caso de los servicios financieros se considera como ponderación el promedio nacional (1,8 por ciento)

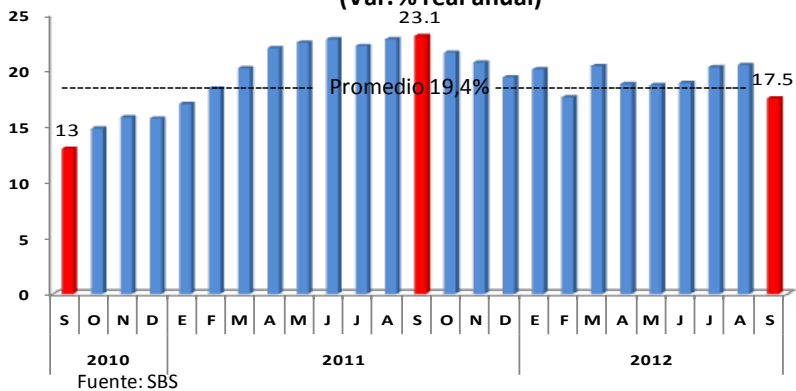
Fuente: Direcciones Regionales del MINAG, Dirección Regional de la Producción y empresas, Perupetro, MINEM, EMAPA Coronel Portillo, MEF, Gobierno Regional de Ucayali y SBS.

Elaboración: BCRP. Sucursal Iquitos

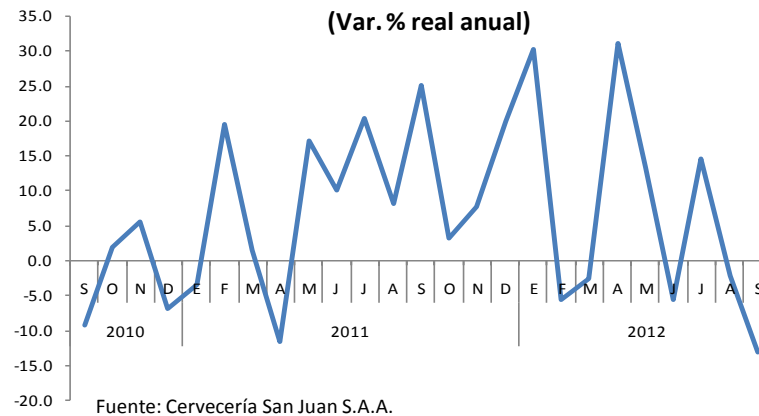


# Indicadores de demanda interna registran una evolución

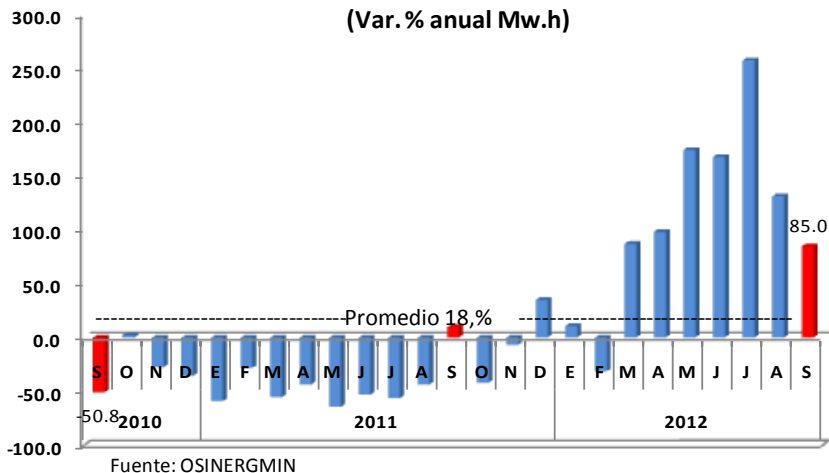
### Saldo de colocaciones del Sistema Financiero (Var. % real anual)



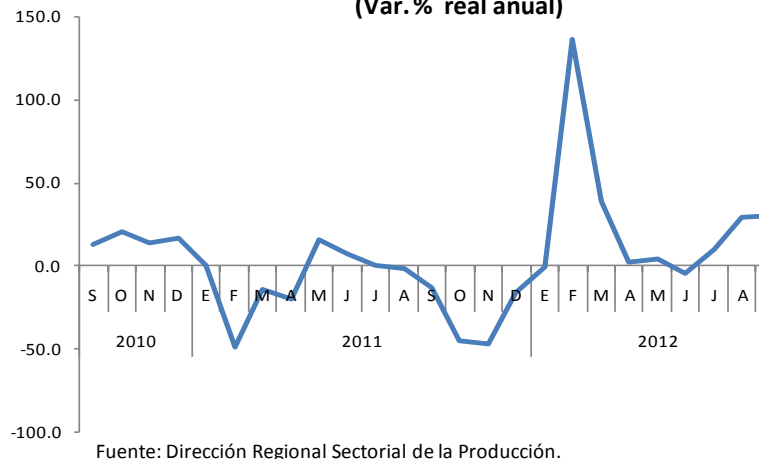
### Producción de Cervezas (Var. % real anual)



### Producción de electricidad (Var. % anual Mw.h)



### Producción de bebidas gaseosas (Var. % real anual)





El valor bruto de la producción agropecuaria se expandió 35,6 por ciento respecto a setiembre del año anterior, tras superar los efectos de las inundaciones 2011

**Producción de principales productos agrícolas 1/**

(En toneladas)

CULTIVO	SETIEMBRE		Var. %	ENERO- SETIEMBRE		Var. %
	2011	2012		2011	2012	
Arroz cáscara	6 536	4 675	-28,5	19 455	16 143	-17,0
Plátano	15 170	27 685	82,5	158 656	242 389	52,8
Yuca	2 217	8 857	299,5	43 519	91 262	109,7
Papaya	2 165	2 778	28,3	19 568	23 784	21,5
Caña de azúcar	1 778	1 736	-2,4	19 798	19 140	-3,3
Maíz amarillo	2 984	3 797	27,2	11 215	19 970	78,1
Palma aceitera	6 330	9 708	53,4	49 046	70 830	44,4

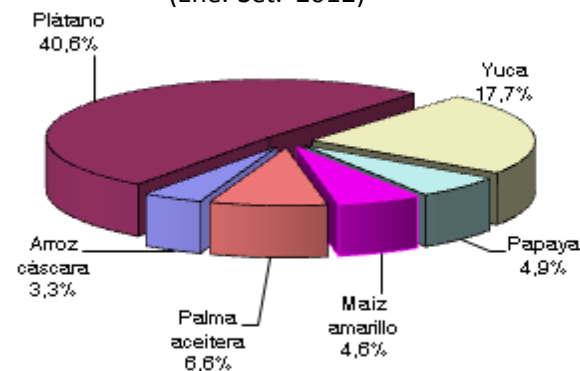
1/ Cifras preliminares.

Fuente: Dirección Regional de Agricultura de Ucayali.

Elaboración: BCRP. Sucursal Iquitos. Departamento de Estudios Económicos.

**Participación en el VBP Agrícola**

(Ene.-Set. 2012)



**Producción de principales productos pecuarios 1/**

(En toneladas)

ESPECIES	SETIEMBRE		Var. % Real	ENERO-SETIEMBRE		Var. % Real
	2011	2012		2011	2012	
Carne de aves	1 013	845	-16,6	8 331	9 740	16,9
Carne de porcino	97	88	-9,3	794	814	2,5
Carne de vacuno	140	132	-5,7	1 194	1 147	-3,9
Carne de ovino	2	2	0,0	20	18	-10,0
Leche	424	394	-7,1	3 835	3 752	-2,2
Huevos	308	406	31,8	2 681	3 028	12,2
<b>Total pecuario</b>	<b>1 984</b>	<b>1 867</b>	<b>-8,0</b>	<b>16 855</b>	<b>18 499</b>	<b>11,8</b>

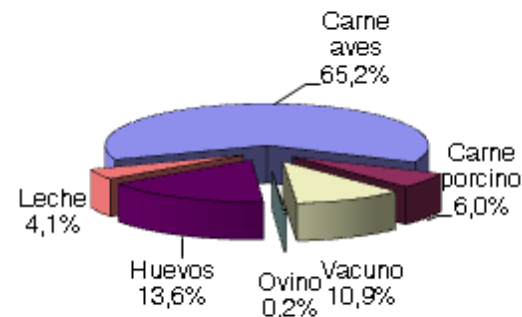
1/ Cifras preliminares.

Fuente: Dirección Regional de Agricultura de Ucayali.

Elaboración: BCRP. Sucursal Iquitos. Departamento de Estudios Económicos.

**Participación en el VBP Pecuario**

(Ene.-Set. 2012)





Las siembras totalizaron 4,9 mil hectáreas en setiembre 2012 (continúa la campaña grande en áreas de altura y restingas altas), superficie menor en 17,0 por ciento a la registrada en similar mes de la campaña anterior, debido a factores climáticos (falta de lluvias).

**Campaña agrícola - Superficie sembrada 1/**  
(Hectáreas)

	SETIEMBRE		Var.	CAMPAÑA AGRÍCOLA 2/		Var.
	2011	2012	%	2011-2012	2012-2013	%
-Arroz cáscara	1 282	972	-24,2	2 285	1 813	-20,7
-Maíz amarillo duro	2 307	1 452	-37,1	3 655	2 474	-32,3
-Frijol grano seco	0	0	-	8	1	-87,5
-Frijol caupi	13	0	-100,0	13	1	-92,3
-Algodón	0	2	-	0	2	-
-Plátano	227	492	116,7	416	1 201	188,7
-Yuca	651	866	33,0	1 513	1 926	27,3
-Palma aceitera	0	435	-	0	936	-
-Papaya	43	117	172,1	43	235	446,5
-Caña de azúcar	33	117	254,5	63	233	269,8
-Cacao	645	165	-74,4	687	756	10,0
-Café	242	17	-93,0	272	34	-87,5
-Otros	456	261	-42,8	515	608	18,1
<b>TOTAL</b>	<b>5 899</b>	<b>4 893</b>	<b>-17,0</b>	<b>9 470</b>	<b>10 220</b>	<b>7,9</b>

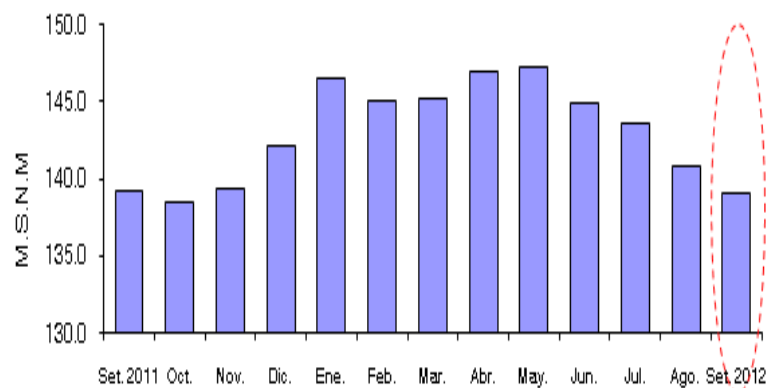
1/ Cifras preliminares.

2/ Periodo agosto-setiembre 2012.

Fuente: Dirección Regional de Agricultura de Ucayali.

Elaboración: BCRP. Sucursal Iquitos. Departamento de Estudios Económicos.

**Nivel del agua del río Ucayali**



Fuente: Dirección Regional de Agricultura de Ucayali

Elaboración: BCRP. Sucursal Iquitos. Dpto. de Estudios Económicos.

El río Ucayali está en época de vaciante (caudal bajo), con lo cual registró un nivel promedio de 138,36 msnm, ligeramente menor al de similar mes del año anterior.



El desembarque de pescado para consumo humano fue de 389 toneladas, menor en 45,0 por ciento respecto a setiembre del año anterior, como resultado de la escasez de peces en los ríos por factores hidrológicos.

### Producción pesquera

(En toneladas)

	SETIEMBRE		Var.	ENERO - SETIEMBRE		Var.
	2011	2012	%	2011	2012	%
<b>I. Fresco</b>	<b>608</b>	<b>246</b>	<b>-59,5</b>	<b>3 553</b>	<b>2 198</b>	<b>-38,1</b>
-Chiu Chiu	7	0	-100,0	113	21	-81,4
-Boquichico	82	120	46,3	1 030	1 016	-1,4
-Llambina	4	0	-100,0	192	102	-46,9
-Ractacara	3	0	-100,0	35	8	-77,1
-Palometa	41	44	7,3	282	203	-28,0
-Sardina	56	12	-78,6	313	98	-68,7
-Otras especies	415	70	-83,1	1 588	750	-52,8
<b>II. Seco-salado</b>	<b>99</b>	<b>143</b>	<b>44,4</b>	<b>888</b>	<b>1 195</b>	<b>34,6</b>
<b>Total desembarque</b>	<b>707</b>	<b>389</b>	<b>-45,0</b>	<b>4 441</b>	<b>3 393</b>	<b>-23,6</b>

Fuente: Dirección Regional de la Producción de Ucayali.

Elaboración: BCRP. Sucursal Iquitos. Departamento de Estudios Económicos.



La producción fiscalizada de hidrocarburos avanzó 46,8 por ciento respecto a setiembre del año anterior, debido a la mayor producción tanto de gas natural

### Producción de Hidrocarburos

	SETIEMBRE		Var.	ENERO-SETIEMBRE		Var.
	2011	2012	%	2011	2012	%
<b>GAS NATURAL 1/</b>	<b>803</b>	<b>1 448</b>	<b>80,3</b>	<b>4 546</b>	<b>8 797</b>	<b>93,5</b>
Aguaytía Energy (Lote 31-C)	803	1 448	80,3	4 546	8 797	93,5
<b>HIDROCARBUROS LÍQUIDOS 2/</b>	<b>78</b>	<b>82</b>	<b>5,1</b>	<b>664</b>	<b>732</b>	<b>10,2</b>
Aguaytía Energy (lote 31-C, LGN)	78	82	5,1	664	732	10,2
<b>Total hidrocarburos</b>			<b>46,8</b>			<b>47,9</b>

1/ millones de pies cúbicos.

2/ miles de barriles.

Fuente: Perúpetro S.A.

Elaboración. BCRP. Sucursal Iquitos. Departamento de Estudios Económicos.



La actividad manufacturera se contrajo 17,3 por ciento respecto a setiembre del año anterior, como resultado del menor dinamismo tanto de la industria primaria.

### VALOR BRUTO DE LA PRODUCCIÓN DEL SECTOR MANUFACTURERA

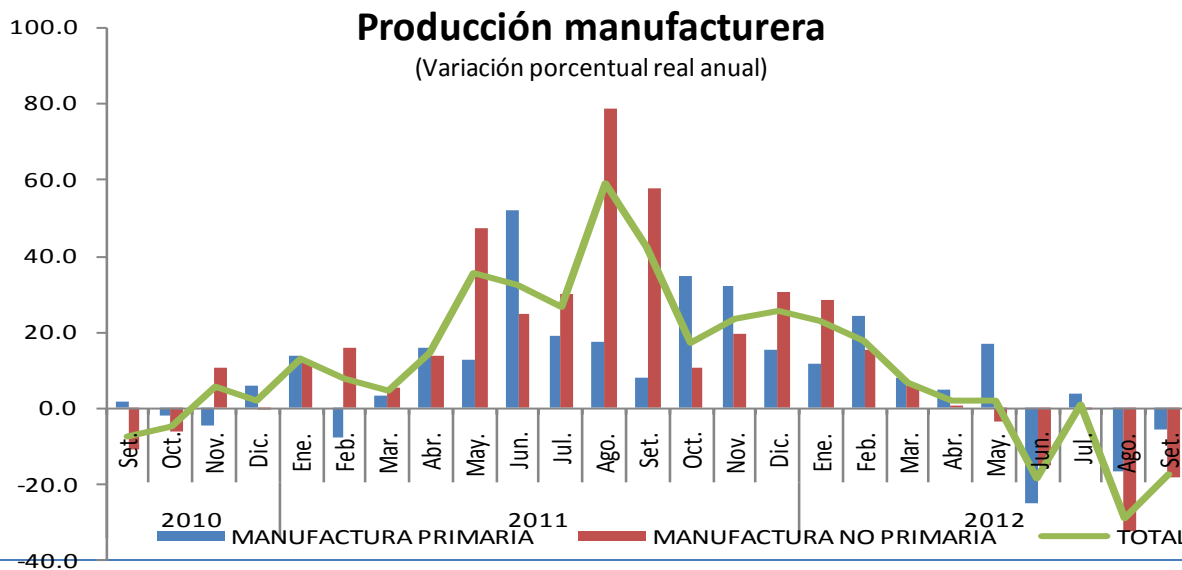
(Variación real) 1/

	SETIEMBRE		ENERO - SETIEMBRE	
	2011	2012	2011	2012
Manufactura primaria	4,0	-5,8	-3,5	1,8
Manufactura no primaria	78,6	-18,0	46,1	-6,2
<b>Total</b>	<b>71,3</b>	<b>-17,3</b>	<b>40,3</b>	<b>-5,6</b>

1/ Respecto al mismo mes o periodo del año anterior.

Fuente: Dirección Regional de la Producción de Ucayali y Encuesta a Empresas Industriales.

Elaboración: BCRP. Sucursal Iquitos. Departamento de Estudios Económicos.







De acuerdo con información de la Dirección Regional de Comercio Exterior y Turismo de Ucayali, en setiembre arribaron a Pucallpa 16 199 turistas, y pernoctaron 33 064 personas.

## Arribos y Pernoctaciones

(Número de personas)

	SETIEMBRE		Var. %	ENERO – SETIEMBRE		Var. %
	2011	2012		2011	2012	
<b>Arribos</b>	<b>14 160</b>	<b>16 199</b>	<b>14,4</b>	<b>129 739</b>	<b>143 933</b>	<b>10,9</b>
- Nacionales	13 805	15 817	14,6	126 063	140 006	11,1
- Extranjeros	355	382	7,6	3 676	3 927	6,8
<b>Pernoctaciones</b>	<b>30 383</b>	<b>33 064</b>	<b>8,8</b>	<b>264 317</b>	<b>288 931</b>	<b>9,3</b>
- Nacionales	29 439	32 036	8,8	254 166	278 526	9,6
- Extranjeros	944	1 028	8,9	10 151	10 405	2,5

Fuente: Dirección Regional de Comercio Exterior, Turismo y Artesanía de Ucayali

Elaboración: BCRP. Sede Regional Iquitos. Departamento de Estudios Económicos.



Los ingresos recaudados en Ucayali (S/. 26,5 millones) registraron una expansión de S/. 3,8 millones (12,5 por ciento, en valores reales), respecto a setiembre del año anterior.

### Ingresos Recaudados en Ucayali

(miles de nuevos soles)

	SETIEMBRE		Var. % real	ENERO – SETIEMBRE		Var. % Real
	2011	2012		2011	2012	
<b>a. INGRESOS TRIBUTARIOS</b>	<b>22 430</b>	<b>26 021</b>	<b>11,8</b>	<b>199 492</b>	<b>228 695</b>	<b>10,3</b>
<b>1. Impuestos a los ingresos</b>	<b>7 146</b>	<b>9 167</b>	<b>23,7</b>	<b>67 611</b>	<b>85 211</b>	<b>21,2</b>
- Personas Naturales	1 160	1 325	10,1	11 652	13 918	14,9
- Personas Jurídicas	5 878	7 700	26,3	50 338	59 994	14,6
- Regularización	108	142	26,5	5 621	11 299	93,4
<b>2. Impuesto a las importaciones</b>	<b>3</b>	<b>2</b>	<b>-51,8</b>	<b>98</b>	<b>17</b>	<b>-83,4</b>
<b>3. Impuesto general a las ventas (IGV)</b>	<b>1 585</b>	<b>2 163</b>	<b>31,5</b>	<b>17 038</b>	<b>16 605</b>	<b>-6,5</b>
* Interno	1 447	2 088	39,1	16 438	16 271	-5,3
* Importaciones	138	74	-48,0	555	334	-42,0
<b>4. Impuesto selectivo al consumo (ISC)</b>	<b>12 711</b>	<b>13 483</b>	<b>2,3</b>	<b>106 039</b>	<b>116 366</b>	<b>5,6</b>
<b>5. Otros ingresos tributarios</b>	<b>985</b>	<b>1 207</b>	<b>18,1</b>	<b>8 706</b>	<b>10 497</b>	<b>16,1</b>
<b>b. INGRESOS NO TRIBUTARIOS</b>	<b>283</b>	<b>488</b>	<b>66,1</b>	<b>2 372</b>	<b>5 077</b>	<b>106,1</b>
<b>Total</b>	<b>22 713</b>	<b>26 508</b>	<b>12,5</b>	<b>201 864</b>	<b>233 772</b>	<b>11,4</b>

Fuente: SUNAT- Aduanas. [www.sunat.gob.pe](http://www.sunat.gob.pe)

Elaboración: BCRP. Sucursal Iquitos. Departamento de Estudios Económicos.



El crédito en nuevos soles registró un crecimiento real anual de 19,3 por ciento; y en dólares se expandió 8,0 por ciento.

**Crédito del Sistema Financiero**

(Saldos en miles de nuevos soles)

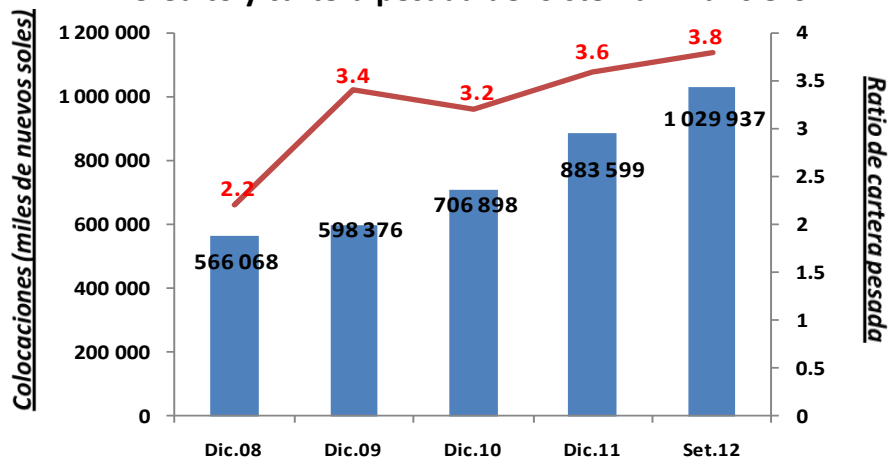
	SETIEMBRE		Var. % Real
	2011	2012	
Empresas Bancarias	601 488	738 911	18,4
Empresas Financieras	85 875	98 450	10,5
Entidades Microfinancieras no Bancarias	158 032	192 576	17,5
- Cajas municipales	143 231	159 667	7,5
- Cajas rurales	14 801	27 795	81,0
- Edpymes	0	5 114	-
<b>Moneda nacional</b>	<b>709 877</b>	<b>878 162</b>	<b>19,3</b>
<b>Moneda extranjera</b>	<b>135 518</b>	<b>151 775</b>	<b>8,0</b>
<b>Total</b>	<b>845 395</b>	<b>1 029 937</b>	<b>17,5</b>

**Crédito del Sistema Financiero**

(Saldos en miles de nuevos soles y participación porcentual)

	SETIEMBRE 2012		
	Miles de S/.	Mes 1/	Acumulado 1/
Banco de Crédito	273 356	26,5	26,5
Banco Continental	255 906	24,8	51,3
Banco Scotiabank	85 045	8,3	59,6
Banco Interbank	65 854	6,4	66,0
Financiera CrediScotia	57 882	5,6	71,6
C.M.A.C. Piura	55 463	5,4	77,0
Banco MiBanco	48 155	4,7	81,7
C.M.A.C. Maynas	42 781	4,2	85,9
C.M.A.C. Huancayo	40 984	4,0	89,9
Financiera Confianza	34 305	3,3	93,2
C.R.A.C. Señor de Lurén	27 795	2,7	95,9
C.M.A.C. Arequipa	20 439	2,0	97,9
Banco Azteca	8 105	0,8	98,7
Financiera Efectiva	3 799	0,4	99,1
EDPYME Solidaridad	3 526	0,4	99,5
Banco Financiero	2 490	0,2	99,7
Financiera TFC	2 464	0,2	99,9
EDPYME Inversiones la Cruz	1 342	0,1	100,0
EDPYME Marcimex	246	0,0	100,0
<b>Total</b>	<b>1 029 937</b>	<b>100,0</b>	

**Crédito y cartera pesada del Sistema Financiero**



1/ participación porcentual.

Fuente: Superintendencia de Banca y Seguros. [www.sbs.gob.pe](http://www.sbs.gob.pe)

Elaboración: BCRP. Sucursal Iquitos. Departamento de Estudios Económicos.



La liquidez de las empresas bancarias mostró un incremento real anual de 4,9 por ciento. Asimismo, éstas captaron el 86,6 por ciento del total de depósitos.

### Depósitos del Sistema Financiero

(Saldos en miles de nuevos soles)

	SETIEMBRE		Var. % real
	2011	2012	
Empresas Bancarias	279 054	303 631	4,9
Empresas Financieras	3 994	5 921	42,9
Entidades Microfinancieras no Bancarias:	31 698	41 183	25,3
- Cajas municipales	31 698	41 183	25,3
<b>Moneda nacional</b>	<b>241 994</b>	<b>271 535</b>	<b>8,2</b>
<b>Moneda extranjera</b>	<b>72 752</b>	<b>79 200</b>	<b>5,0</b>
Vista	132 810	141 865	3,0
Ahorro	117 301	130 987	7,7
A plazo	64 635	77 883	16,2
<b>Total</b>	<b>314 746</b>	<b>350 735</b>	<b>7,4</b>

Fuente: Superintendencia de Banca y Seguros. [www.sbs.gob.pe](http://www.sbs.gob.pe)

Elaboración: BCRP. Sucursal Iquitos. Departamento de Estudios Económicos.

**Nota:** Considera los depósitos en la Banca múltiple, CMAC, CRAC y Financieras.

Fuente: SBS

Elaboración: BCRP Sucursal Iquitos. Departamento de Estudios Económicos.

### Depósitos del Sistema Financiero

(Saldos en miles de nuevos soles y participación porcentual)

	SETIEMBRE 2012		
	Miles de S/.	Mes 1/	Acumulada 1/
Banco Continental	126 025	35,9	35,9
Banco de Crédito	114 009	32,5	68,4
Banco Scotiabank	29 520	8,5	76,9
Banco Interbank	23 224	6,6	83,5
C.M.A.C. Maynas	21 545	6,1	89,6
C.M.A.C. Huancayo	9 892	2,8	92,4
Banco MiBanco	8 842	2,5	94,9
C.M.A.C. Piura	7 524	2,1	97,0
Financiera CrediScotia	3 105	0,9	97,9
Financiera Confianza	2 816	0,8	98,7
C.M.A.C. Arequipa	2 222	0,6	99,3
Banco Azteca	893	0,3	99,6
Banco Financiero	608	0,2	99,8
BanBif	510	0,2	100,0
<b>Total</b>	<b>350 735</b>	<b>100,0</b>	

1/ participación porcentual.

Fuente: Superintendencia de Banca y Seguros. [www.sbs.gob.pe](http://www.sbs.gob.pe)

Elaboración: BCRP. Sucursal Iquitos. Departamento de Estudios Económicos.