



BANCO CENTRAL DE RESERVA DEL PERÚ

Ucayali: Síntesis de Actividad Económica - Mayo 2012 -

**Departamento de Estudios Económicos
Sucursal Iquitos**

Iquitos, 25 de julio de 2012



En los primeros cinco meses de 2012, el indicador de actividad económica se expandió 17,0 por ciento frente a similar periodo del año anterior.....

Indicador de Actividad Económica Regional 1/ 2/
(Variación porcentual respecto a similar período año anterior)

Sector	Ponderación 3/	ENERO-MAYO 2012
Agropecuario	18,6	26,9
Agrícola		32,9
Pecuario		12,1
Pesca	0,7	-8,9
Hidrocarburos	2,3	22,1
Manufactura	15,1	7,2
Primaria		13,3
No primaria		4,5
Electricidad y agua	5,1	47,2
Servicios gubernamentales	9,2	13,0
Servicios financieros	1,8	18,8
Total	52,8	17,0

1/ Es un indicador parcial de la actividad económica de la región que, alcanza una cobertura de 52,8 por ciento del valor agregado bruto de la producción regional, según cifras del INEI.

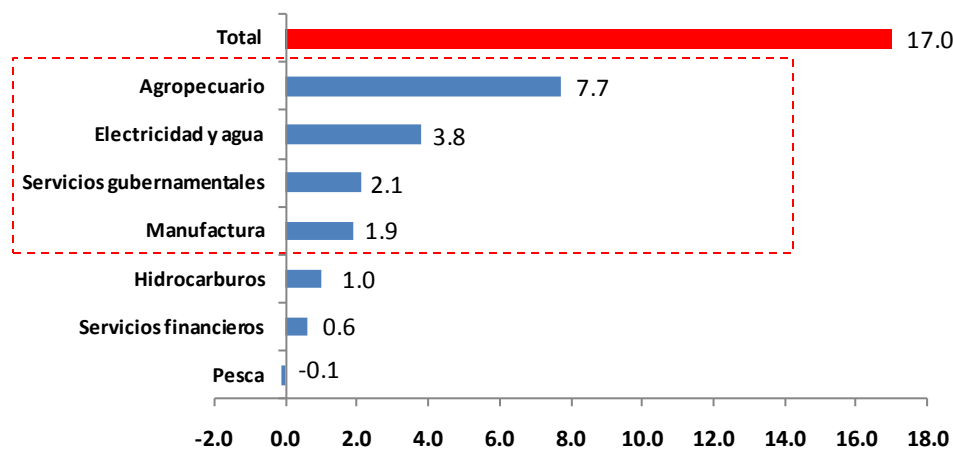
2/ Actualizado con información al 23 de julio de 2012.

3/ Considera la estructura productiva de la región para el año 2007 según cifras del INEI. En el caso de los servicios financieros se considera como ponderación el promedio nacional (1,8 por ciento)

Fuente: MINAG, Direcciones Regionales del MINAG, Dirección Regional de la Producción y empresas, Perupetro, MINEM, EMAPA Coronel Portillo, MEF, Gobierno Regional de Ucayali y SBS.

Elaboración: BCRP. Sucursal Iquitos

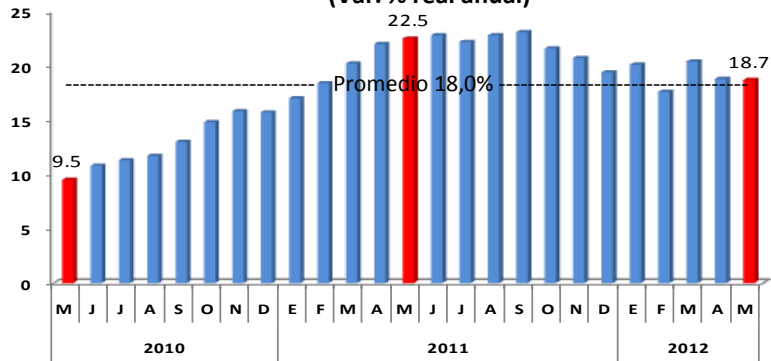
**Contribución al crecimiento Ene.-May. 2012/2011 del
Indicador de Actividad Económica, según sector**
(En puntos porcentuales)





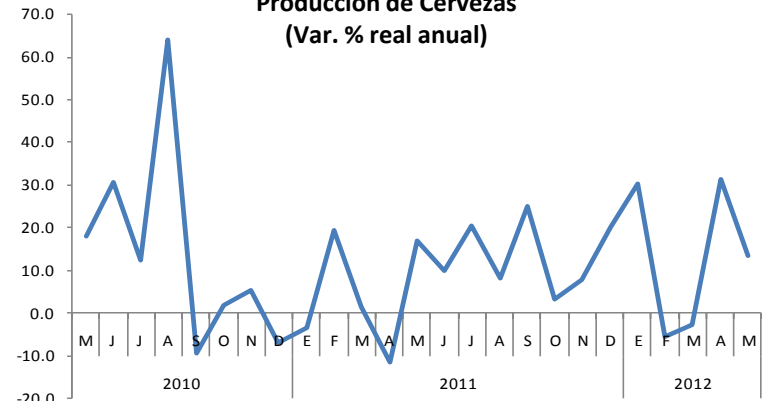
Indicadores de demanda interna registran una evolución...

Saldo de colocaciones del Sistema Financiero (Var. % real anual)



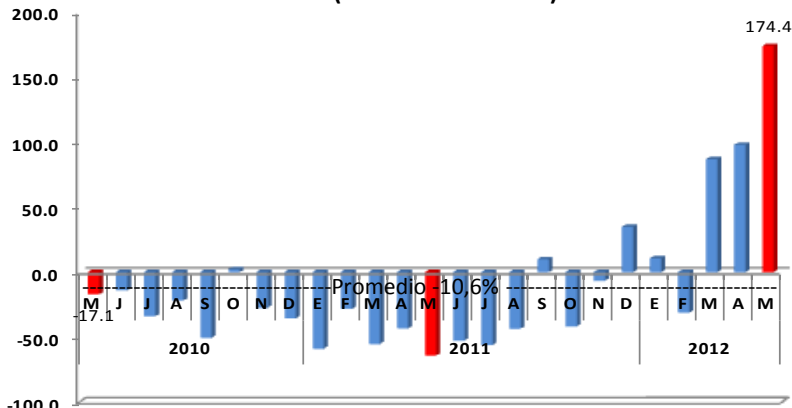
Fuente: SBS

Producción de Cervezas (Var. % real anual)



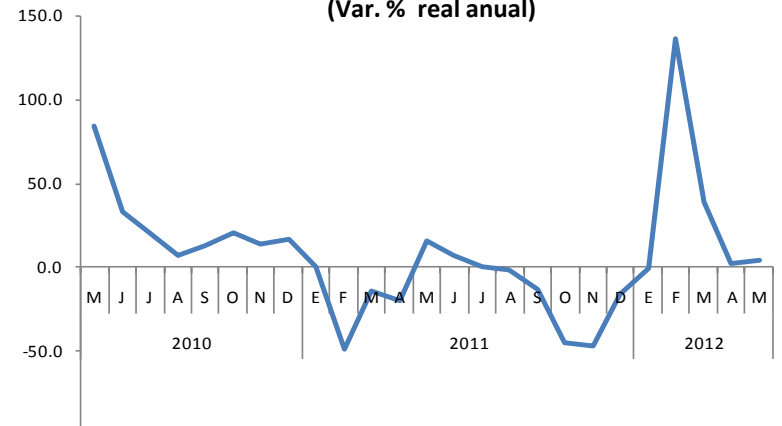
Fuente: Cervecería San Juan S.A.A.

Producción de electricidad (Var. % anual Mw.h)



Fuente: OSINERGMIN

Producción de bebidas gaseosas (Var. % real anual)



Fuente: Dirección Regional Sectorial de la Producción.



El valor bruto de la producción agropecuaria se expandió 46,8 por ciento respecto a mayo del año anterior, tras recuperarse de las inundaciones 2010 y 2011.....

Producción de principales productos agrícolas 1/

(En toneladas)

CULTIVO	MAYO		Var. %	ENERO- MAYO		Var. %
	2011	2012		2011	2012	
Arroz cáscara	655	1 292	97,3	8 551	9 496	11,1
Plátano	15 585	27 924	79,2	98 429	133 413	35,5
Yuca	4 090	10 312	152,1	32 075	49 956	55,7
Papaya	1 576	2 587	64,1	11 556	12 966	12,2
Caña de azúcar	2 444	2 288	-6,4	12 230	11 189	-8,5
Maíz amarillo	351	1 188	238,5	7 929	13 798	74,0
Palma aceitera	6 298	6 576	4,4	28 115	37 255	32,5

1/ Cifras preliminares.

Fuente: MINAG-OEEE.

Elaboración: BCRP. Sucursal Iquitos. Departamento de Estudios Económicos.

Producción de principales productos pecuarios 1/

(En toneladas)

ESPECIES	MAYO		Var. % Real	ENERO- MAYO		Var. % Real
	2011	2012		2011	2012	
Carne de aves 2/	1 189	1 274	7,1	5 559	6 603	18,8
Carne de porcino 2/	119	125	5,0	563	595	5,7
Carne de vacuno 2/	260	265	1,9	1 263	1 229	-2,7
Carne de ovino 2/	6	5	-16,7	32	25	-21,9
Leche	442	437	-1,1	2 117	2 085	-1,5
Huevos	275	342	46,5	1 403	1 567	11,7
Total pecuario	2 291	2 448	7,2	10 937	12 104	12,1

1/ Cifras preliminares.

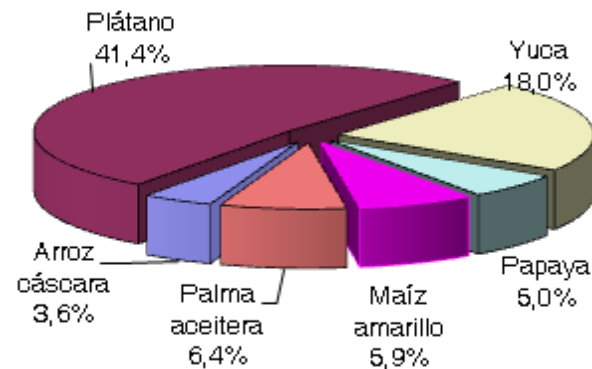
2/ Peso de animales en pie.

Fuente: MINAG-OEEE.

Elaboración: BCRP. Sucursal Iquitos. Departamento de Estudios Económicos.

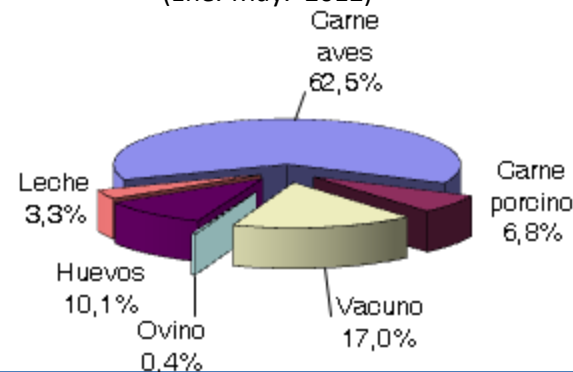
Participación en el VBP Agrícola

(Ene.-May. 2012)



Participación en el VBP Pecuario

(Ene.-May. 2012)





En mayo, las siembras (6 834 hectáreas) se incrementaron 0,9 por ciento respecto a similar mes del año anterior, debido a factores climáticos favorables (lluvias), disponibilidad de semilla y de áreas de terreno.

Campaña agrícola - Superficie sembrada 1/
(Hectáreas)

	MAYO		Var.	CAMPAÑA AGRÍCOLA 2/		Var.
	2011	2012	%	2010-2011	2011-2012	%
-Arroz cáscara	2 689	1 576	-41,4	9 292	8 229	-11,4
-Maíz amarillo duro	1 121	1 537	37,1	8 488	10 634	25,3
-Frijol grano seco	693	732	5,6	743	922	24,1
-Frijol caupi	537	390	-27,4	553	446	-19,3
-Algodón	0	0	-	1 615	5	-99,7
-Plátano	143	309	116,1	599	2 823	371,3
-Yuca	554	1 001	80,7	6 768	6 872	1,5
-Palma aceitera	0	33	-	2 013	1 489	-26,0
-Papaya	0	117	-	271	767	183,0
-Caña de azúcar	10	121	1 110,0	138	669	384,8
-Cacao	298	123	-58,7	412	2 327	464,8
-Café	12	49	308,3	97	630	549,5
-Otros	714	846	18,5	1 587	3 676	131,6
TOTAL	6 771	6 834	0,9	32 576	39 489	21,2

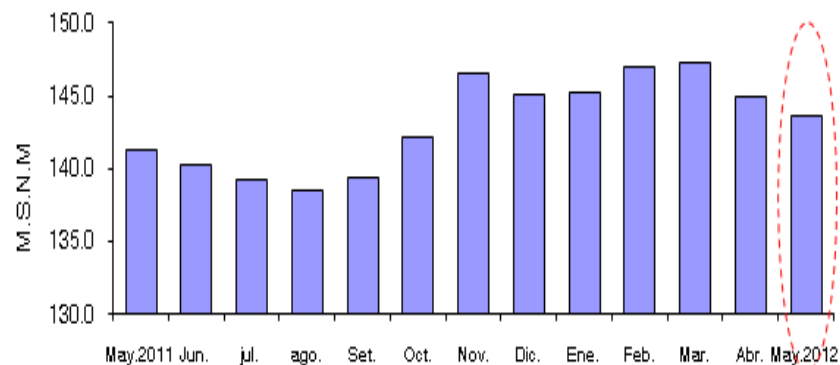
1/ Cifras preliminares.

2/ Periodo agosto-mayo 2012.

Fuente: Dirección Regional de Agricultura de Ucayali.

Elaboración: BCRP. Sucursal Iquitos. Departamento de Estudios Económicos.

Nivel del agua del río Ucayali



Fuente: Dirección Regional de Agricultura de Ucayali
Elaboración: BCRP. Sucursal Iquitos. Dpto. de Estudios Económicos.

El río Ucayali está en época de vaciante, pero de manera lenta, y alcanzó 143,61 msnm., nivel superior al registrado en mayo del año anterior.



El desembarque de pescado para consumo humano fue de 259 toneladas, menor en 87 toneladas (-25,1 por ciento) respecto a mayo del año anterior, como resultado de la escasez de peces en los ríos.

Producción pesquera

(En toneladas)

	MAYO		Var.	ENERO- MAYO		Var.
	2011	2012	%	2011	2012	%
I. Fresco	287	173	-39,7	1 188	865	-27,2
-Chiu Chiu	5	5	0,0	91	25	-72,5
-Boquichico	24	85	254,2	308	425	38,0
-Llambina	11	25	127,3	181	124	-31,5
-Ractacara	0	1	-	30	9	-70,0
-Palometa	26	2	-92,3	44	11	-75,0
-Sardina	60	2	-96,7	74	8	-89,2
-Otras especies	161	53	-67,1	460	263	-42,8
II. Seco-salado	59	86	45,8	235	431	83,4
Total desembarque	346	259	-25,1	1 423	1 296	-8,9

Fuente: Dirección Regional de la Producción de Ucayali.

Elaboración: BCRP. Sucursal Iquitos. Departamento de Estudios Económicos.



La producción fiscalizada de hidrocarburos registró un incremento de 47,7 por ciento respecto a mayo del año anterior, debido a la mayor producción de gas natural.....

Producción de Hidrocarburos

	MAYO		Var. %	ENERO-MAYO		Var. %
	2011	2012		2011	2012	
GAS NATURAL 1/	315	801	154,3	2 021	2 981	47,5
Aguaytía Energy (Lote 31-C)	315	801	154,3	2 021	2 981	47,5
HIDROCARBUROS LÍQUIDOS 2/	83	82	-1,2	376	397	5,6
Aguaytía Energy (lote 31-C, LGN)	83	82	1,2	376	397	5,6
Total hidrocarburos			47,7			22,1

1/ millones de pies cúbicos.

2/ miles de barriles.

Fuente: Perúpetro S.A.

Elaboración. BCRP. Sucursal Iquitos. Departamento de Estudios Económicos.



La actividad manufacturera registró una expansión de 2,2 por ciento respecto a mayo del año anterior, como resultado del mayor dinamismo de la industria no primaria.

VALOR BRUTO DE LA PRODUCCIÓN DEL SECTOR MANUFACTURERA

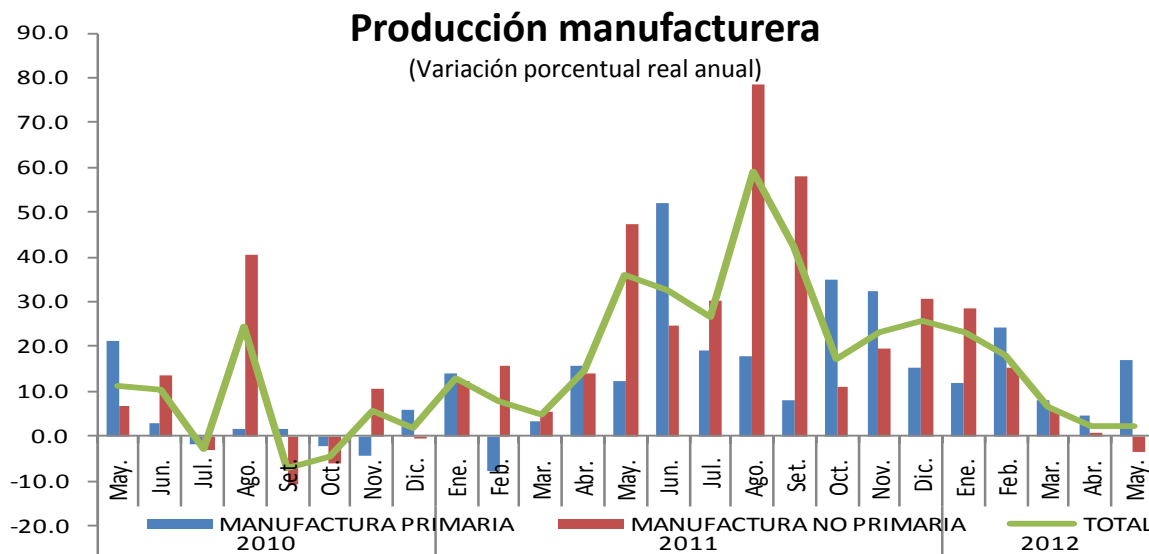
(Variación real) 1/

	MAYO		ENERO – MAYO	
	2011	2012	2011	2012
Manufactura primaria	12,5	16,8	7,4	13,3
Manufactura no primaria	47,5	-3,4	18,5	4,5
Total	35,8	2,2	14,9	7,2

1/ Respecto al mismo mes o periodo del año anterior.

Fuente: Dirección Regional de la Producción de Ucayali y Encuesta a Empresas Industriales.

Elaboración: BCRP. Sucursal Iquitos. Departamento de Estudios Económicos.





De acuerdo con información de la Dirección Regional de Comercio Exterior y Turismo de Ucayali, en mayo 2012 se registraron 16 226 arribos de turistas y 33 111 pernoctaciones.....

Arribos y Pernoctaciones

(Número de personas)

	MAYO		Var. %	ENERO – MAYO		Var. %
	2011	2012		2011	2012	
Arribos	14 315	16 226	13,3	69 123	77 173	11,6
- Nacionales	13 955	15 744	12,8	67 154	75 049	11,8
- Extranjeros	360	482	33,9	1 969	2 124	7,9
Pernoctaciones	30 326	33 111	9,2	140 327	153 455	9,4
- Nacionales	29 442	31 725	7,8	134 827	147 795	9,6
- Extranjeros	884	1 386	56,8	5 500	5 660	2,9

Fuente: Dirección Regional de Comercio Exterior, Turismo y Artesanía de Ucayali
Elaboración: BCRP. Sede Regional Iquitos. Departamento de Estudios Económicos.



Los ingresos recaudados en mayo 2012 totalizaron S/. 22,2 millones, superiores en S/. 2,3 millones (6,9 por ciento, en valores reales) respecto a similar mes del año anterior.....

Ingresos Recaudados en Ucayali

(miles de nuevos soles)

	MAYO		Var. % real	ENERO – MAYO		Var. % Real
	2011	2012		2011	2012	
a. INGRESOS TRIBUTARIOS	19 718	21 797	6,2	109 953	127 374	11,2
1. Impuestos a los ingresos	6 210	6 856	6,0	39 294	48 248	17,9
- Personas Naturales	1 201	1 334	6,7	6 978	7 794	7,3
- Personas Jurídicas	4 838	5 321	5,6	27 304	31 083	9,2
- Regularización	171	201	12,9	5 012	9 371	79,9
2. Impuesto a las importaciones	86	1	-98,9	91	7	-92,1
3. Impuesto general a las ventas (IGV)	1 641	2 425	41,9	10 790	10 852	-3,7
* Interno	1 494	2 396	54,0	10 489	10 643	-2,9
* Importaciones	147	29	-81,1	301	210	-32,9
4. Impuesto selectivo al consumo (ISC)	10 869	11 491	1,5	54 983	61 286	8,7
5. Otros ingresos tributarios	912	1 024	7,8	4 795	5 981	19,9
b. INGRESOS NO TRIBUTARIOS	229	410	71,9	1 397	2 393	65,0
Total	19 947	22 207	6,9	111 350	129 768	11,9

Fuente: SUNAT- Aduanas. www.sunat.gob.pe

Elaboración: BCRP. Sucursal Iquitos. Departamento de Estudios Económicos.



El crédito en soles registró un crecimiento real anual de 18,9 por ciento; y en dólares se expandió 17,5 por ciento.

Crédito del Sistema Financiero

(Saldos en miles de nuevos soles)

	MAYO		Var. % Real
	2011	2012	
Empresas Bancarias	547 402	682 208	19,7
Empresas Financieras	82 399	97 065	13,1
Entidades Microfinancieras no Bancarias	148 259	182 066	17,9
- Cajas municipales	135 245	154 361	9,6
- Cajas rurales	13 014	23 091	70,4
- Edpymes	0	4 614	-
Moneda nacional	656 356	812 401	18,9
Moneda extranjera	121 704	148 938	17,5
Total	778 060	961 339	18,7

Fuente: Superintendencia de Banca y Seguros. www.sbs.gob.pe
Elaboración: BCRP. Sucursal Iquitos. Departamento de Estudios Económicos.

Crédito del Sistema Financiero

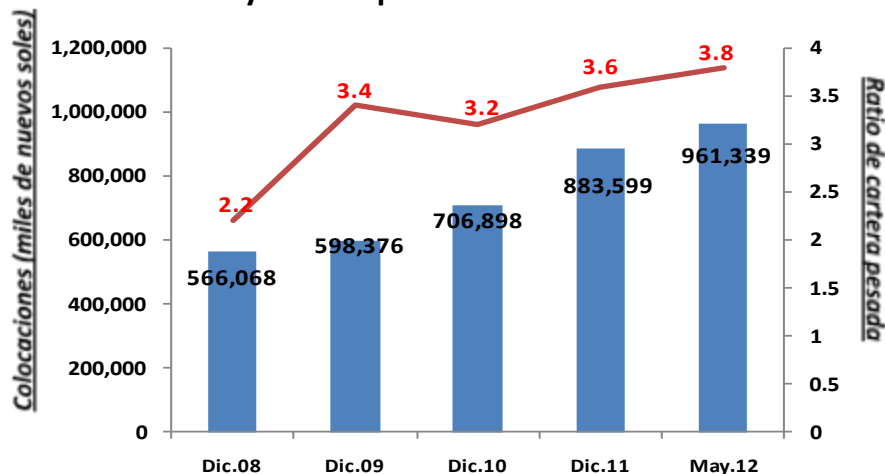
(Saldos en miles de nuevos soles y participación porcentual)

	MAYO 2012		
	Miles de S/.	Mes 1/	Acumulado 1/
Banco de Crédito	247 513	25,8	25,8
Banco Continental	242 198	25,2	51,0
Banco Scotiabank	73 116	7,6	58,6
Banco Interbank	65 563	6,8	65,4
Financiera CrediScotia	58 765	6,1	71,5
C.M.A.C. Piura	54 012	5,6	77,1
Banco MiBanco	46 727	4,9	82,0
C.M.A.C. Maynas	42 397	4,4	86,4
C.M.A.C. Huancayo	38 330	4,0	90,4
Financiera Confianza	31 442	3,3	93,7
C.R.A.C. Señor de Lurén	23 091	2,4	96,1
C.M.A.C. Arequipa	19 622	2,0	98,1
Banco Azteca	6 254	0,7	98,8
Financiera Efectiva	4 002	0,4	99,2
Financiera TFC	2 856	0,3	99,5
EDPYME Solidaridad	3 314	0,3	99,8
EDPYME Inversiones la Cruz	1 300	0,1	99,9
Banco Financiero	837	0,1	100,0
Total	961 339	100,0	

1/ participación porcentual.

Fuente: Superintendencia de Banca y Seguros. www.sbs.gob.pe
Elaboración: BCRP. Sucursal Iquitos. Departamento de Estudios Económicos.

Crédito y cartera pesada del Sistema Financiero





La liquidez de las empresas bancarias mostró un incremento real anual de 13,7 por ciento; asimismo, éstas captaron el 87,8 por ciento del total de depósitos.

Depósitos del Sistema Financiero

(Saldos en miles de nuevos soles)

	MAYO		Var. % real
	2011	2012	
Empresas Bancarias	257 781	305 335	13,7
Empresas Financieras	3 411	5 167	45,5
Entidades Microfinancieras no Bancarias:	28 009	37 376	28,1
- Cajas municipales	28 009	37 376	28,1
Moneda nacional	214 994	269 381	20,3
Moneda extranjera	74 207	78 496	1,6
Vista	112 532	139 195	18,8
Ahorro	114 810	128 624	7,6
A plazo	61 859	80 058	24,3
Total	289 201	347 877	15,5

Fuente: Superintendencia de Banca y Seguros. www.sbs.gob.pe

Elaboración: BCRP. Sucursal Iquitos. Departamento de Estudios Económicos.

Nota: Considera los depósitos en la Banca múltiple, CMAC, CRAC y Financieras.

Fuente: SBS

Elaboración: BCRP Sucursal Iquitos. Departamento de Estudios Económicos.

Depósitos del Sistema Financiero

(Saldos en miles de nuevos soles y participación porcentual)

	MAYO 2012		
	Miles de S/.	Mes 1/	Acumulada 1/
Banco Continental	137 282	39,5	39,5
Banco de Crédito	108 624	31,2	70,7
Banco Scotiabank	32 298	9,3	80,0
C.M.A.C. Maynas	21 096	6,1	86,1
Banco Interbank	17 384	5,0	91,1
Banco MiBanco	8 518	2,4	93,5
C.M.A.C. Huancayo	7 683	2,2	95,7
C.M.A.C. Piura	6 905	2,0	97,7
Financiera CrediScotia	2 775	0,8	98,5
Financiera Confianza	2 392	0,7	99,2
C.M.A.C. Arequipa	1 692	0,4	99,6
Banco Azteca	662	0,2	99,8
Banco Financiero	565	0,2	100,0
Total	347 877	100,0	

1/ participación porcentual.

Fuente: Superintendencia de Banca y Seguros. www.sbs.gob.pe

Elaboración: BCRP. Sucursal Iquitos. Departamento de Estudios Económicos.