



**BANCO CENTRAL DE RESERVA DEL PERÚ**

# **Ucayali: Síntesis de Actividad Económica - Setiembre 2011 -**

**Departamento de Estudios Económicos  
Sucursal Iquitos**

*Iquitos, 23 de noviembre de 2011*



En el periodo enero-setiembre del presente año, el indicador de actividad económica acumuló una expansión de 2,2 por ciento respecto a similar periodo del año anterior.....

**Indicador de Actividad Económica Regional 1/ 2/**  
(Variación porcentual respecto a similar período año anterior)

Sector	Ponderación 3/	ENE.-SET. 2011
Agropecuario	18,6	-15,4
Agrícola		-23,4
Pecuario		13,9
Pesca	0,7	42,1
Hidrocarburos	2,3	-26,8
Manufactura	15,1	27,1
Primaria		14,6
No primaria		33,4
Electricidad y agua	5,1	-17,6
Servicios gubernamentales	9,2	8,6
Servicios financieros	1,8	17,8
<b>Total</b>	<b>52,8</b>	<b>2,2</b>

1/ Es un indicador parcial de la actividad económica de la región que, alcanza una cobertura de 52,8 por ciento del valor agregado bruto de la producción regional, según cifras del INEI.

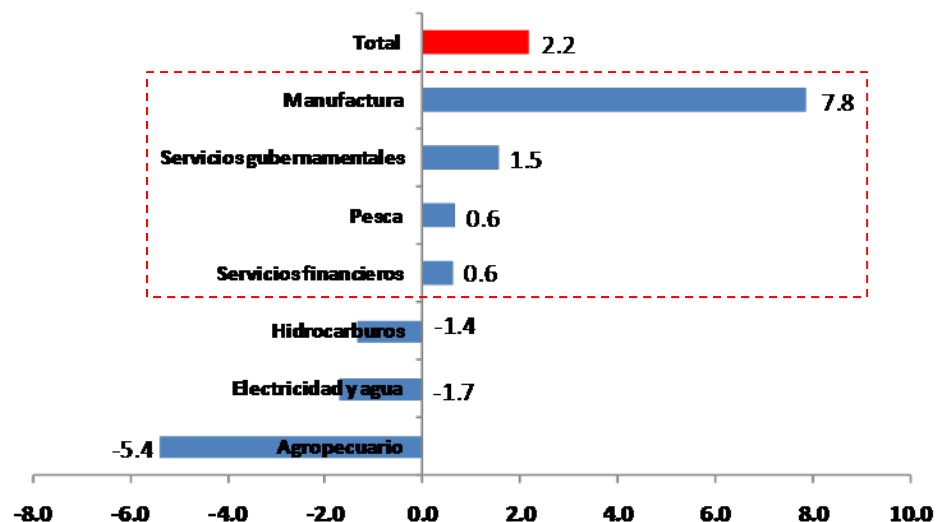
2/ Actualizado con información al 21 de noviembre de 2011.

3/ Considera la estructura productiva de la región para el año 2007 según cifras del INEI. En el caso de los servicios financieros se considera como ponderación el promedio nacional (1,8 por ciento)

Fuente: Direcciones Regionales del MINAG, Dirección Regional de la Producción y empresas Perupetro, OSINERGMIN, EMAPA Coronel Portillo, Gobierno Regional de Ucayali y SBS

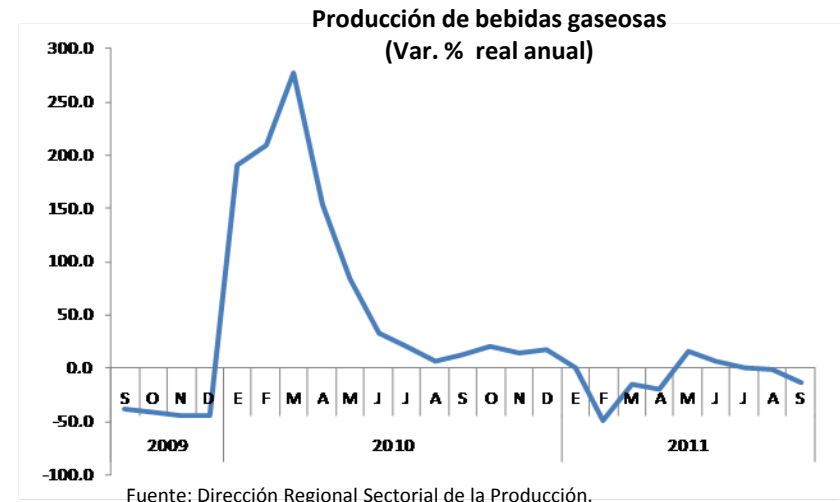
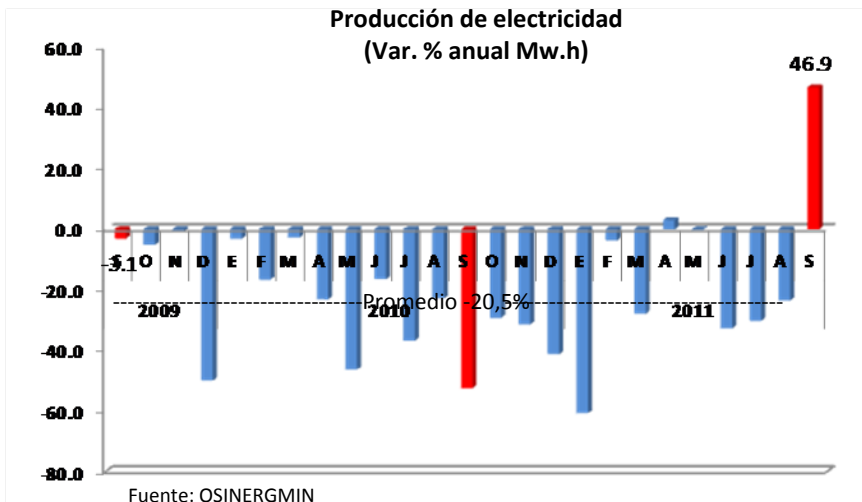
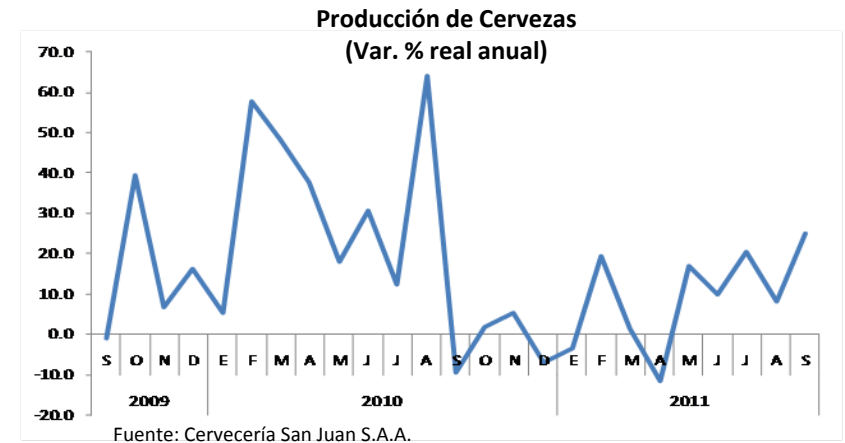
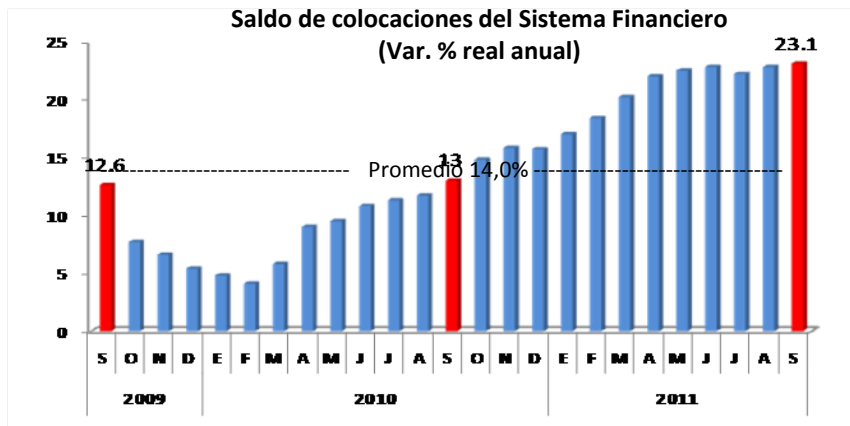
Elaboración: BCRP. Sucursal Iquitos

**Contribución al crecimiento Ene.-Set. 2011/2010 del  
Indicador de Actividad Económica, según sector**  
(En puntos porcentuales)





## La mayoría de indicadores de demanda interna registran una evolución favorable...





El valor bruto de la producción agropecuaria se contrajo en 11,7 por ciento respecto a setiembre del año anterior, debido a menores áreas cosechadas y bajos rendimientos agrícolas, como resultado de la pérdida de plantaciones por las inundaciones de inicios de año.

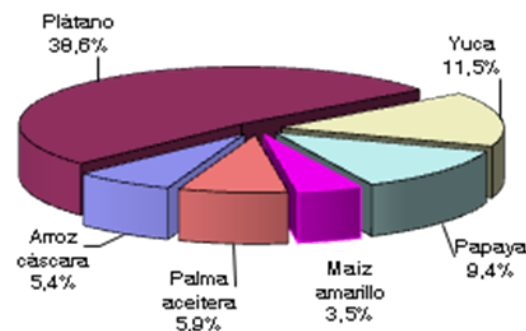
**Producción de principales productos agrícolas 1/**

(En toneladas)

CULTIVO	SETIEMBRE		Var. %	ENERO- SETIEMBRE		Var. %
	2010	2011		2010	2011	
Arroz cáscara	7 617	5 956	-21,8	24 500	19 163	-21,8
Plátano	17 585	15 951	-9,3	186 892	167 781	-10,2
Yuca	13 382	4 526	-66,2	107 799	43 027	-60,1
Papaya	4 114	3 120	-24,2	58 774	33 213	-43,5
Caña de azúcar	1 770	1 565	-11,6	24 160	20 579	-14,8
Maíz amarillo	3 526	2 984	-15,4	19 481	11 179	-42,6
Palma aceitera	2 414	5 679	135,3	40 812	46 548	14,1

**Participación en el VBP Agrícola**

(Enero -Setiembre 2011)



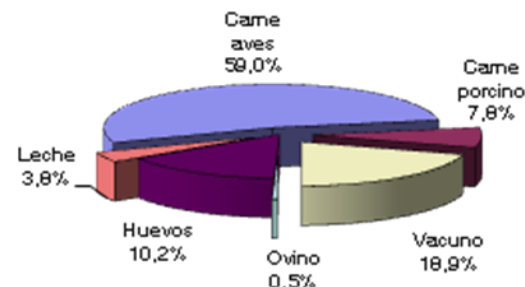
**Producción de principales productos pecuarios 1/**

(En toneladas)

ESPECIES	SETIEMBRE		Var. % Real	ENERO-SETIEMBRE		Var. % Real
	2010	2011		2010	2011	
Carne de aves	1 116	1 229	10,1	8 397	9 938	18,4
Carne de porcino	99	129	30,3	904	1 179	30,4
Carne de vacuno	234	254	8,5	2 114	2 249	6,4
Carne de ovino	5	5	0,0	54	54	0,0
Leche	394	411	4,3	3 626	3 795	4,7
Huevos	294	308	4,8	2 582	2 565	-0,7
<b>Total pecuario</b>	<b>2 142</b>	<b>2 336</b>	<b>10,2</b>	<b>17 677</b>	<b>19 780</b>	<b>13,9</b>

**Participación en el VBP Pecuario**

(Enero -Setiembre 2011)



1/ Cifras preliminares.

Fuente: Dirección Regional de Agricultura de Ucayali.

Elaboración: BCRP. Sucursal Iquitos. Departamento de Estudios Económicos.



Las siembras totalizaron 5,9 mil Has. en setiembre 2011, superficie mayor en 21,9 por ciento a la registrada en similar mes de la campaña anterior, debido a los mayores precios en chacra y apoyo promocional.

**Campaña agrícola - Superficie sembrada 1/**  
(Hectáreas)

	SETIEMBRE		Var.	CAMPAÑA AGRÍCOLA 2/		Var.
	2010	2011	%	2010-2011	2011-2012	%
-Aroz cáscara	1 543	1 282	-16,9	2 462	2 285	-7,2
-Maíz amarillo duro	2 186	2 264	3,6	3 455	3 612	4,5
-Algodón	0	0	-	0	0	-
-Plátano	54	227	320,4	139	416	199,3
-Yuca	924	651	-29,5	1 758	1 513	-13,9
-Palma aceitera	0	0	-	0	0	-
-Papaya	66	43	-34,8	142	43	-69,7
-Otros	29	1 389	4 689,7	225	1 552	589,8
<b>TOTAL</b>	<b>4 802</b>	<b>5 856</b>	<b>21,9</b>	<b>8 181</b>	<b>9 421</b>	<b>15,2</b>

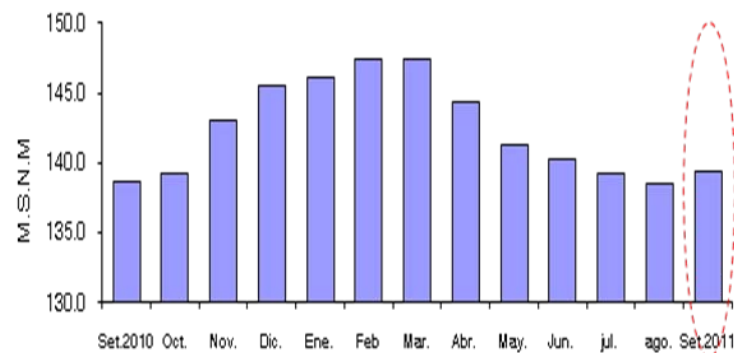
1/ Cifras preliminares.

2/ Periodo agosto-setiembre 2011.

Fuente: Dirección Regional de Agricultura de Ucayali.

Elaboración: BCRP. Sucursal Iquitos. Departamento de Estudios Económicos.

**Nivel del agua del río Ucayali**



Fuente: Dirección Regional de Agricultura de Ucayali

Elaboración: BCRP. Sucursal Iquitos. Dpto. de Estudios Económicos.

El río Ucayali está en periodo de estiaje y alcanzó 139,32 msnm., nivel superior al registrado en setiembre 2010.



El desembarque de pescado para consumo humano fue de 707 toneladas, mayor en 46,4 por ciento respecto a setiembre del año anterior.....

### Producción pesquera

(En toneladas)

	SETIEMBRE		Var.	ENERO-SETIEMBRE		Var.
	2010	2011	%	2010	2011	%
<b>I. Fresco</b>	<b>427</b>	<b>608</b>	<b>42,4</b>	<b>2 437</b>	<b>3 553</b>	<b>45,8</b>
-Chiu Chiu	14	7	-50,0	173	113	-34,7
-Boquichico	195	82	-57,9	745	1 030	38,3
-Llambina	20	4	-80,0	201	192	-4,5
-Ractacara	5	3	-40,0	26	35	34,6
-Palometa	20	41	105,0	157	282	79,6
-Sardina	61	56	-8,2	250	313	25,2
-Otras especies	112	415	270,5	885	1 588	79,4
<b>II. Seco-salado</b>	<b>56</b>	<b>99</b>	<b>76,8</b>	<b>689</b>	<b>888</b>	<b>28,9</b>
<b>Total desembarque</b>	<b>483</b>	<b>707</b>	<b>46,4</b>	<b>3 126</b>	<b>4 441</b>	<b>42,1</b>

Fuente: Dirección Regional de la Producción de Ucayali.

Elaboración: BCRP. Sucursal Iquitos. Departamento de Estudios Económicos.



La producción fiscalizada de hidrocarburos aumentó 15,0 por ciento frente a setiembre del año anterior, debido a los mayores volúmenes de gas natural y de líquidos de gas natural en el lote 31-C.....

### Producción de Hidrocarburos

	SETIEMBRE		Var.	ENERO-SETIEMBRE		Var.
	2010	2011	%	2010	2011	%
<b>GAS NATURAL 1/</b>	<b>730</b>	<b>803</b>	<b>10,0</b>	<b>7 962</b>	<b>4 545</b>	<b>-42,9</b>
Aguaytia Energy (Lote 31-C)	730	803	10,0	7 962	4 545	-42,9
<b>LÍQUIDOS DE GAS NATURAL 2/</b>	<b>64</b>	<b>78</b>	<b>21,9</b>	<b>696</b>	<b>665</b>	<b>-4,5</b>
Aguaytia Energy (lote 31-C, LGN)	64	78	21,9	696	665	-4,5
<b>Total hidrocarburos</b>			<b>15,0</b>			<b>-26,8</b>

1/ millones de pies cúbicos.

2/ miles de barriles.

Fuente: Perúpetro S.A.

Elaboración: BCRP. Sucursal Iquitos. Departamento de Estudios Económicos.



La actividad manufacturera registró un crecimiento de 44,3 por ciento respecto a setiembre del año anterior, impulsada por el dinamismo tanto de la industria primaria como no primaria.....

### VALOR BRUTO DE LA PRODUCCIÓN DEL SECTOR MANUFACTURA

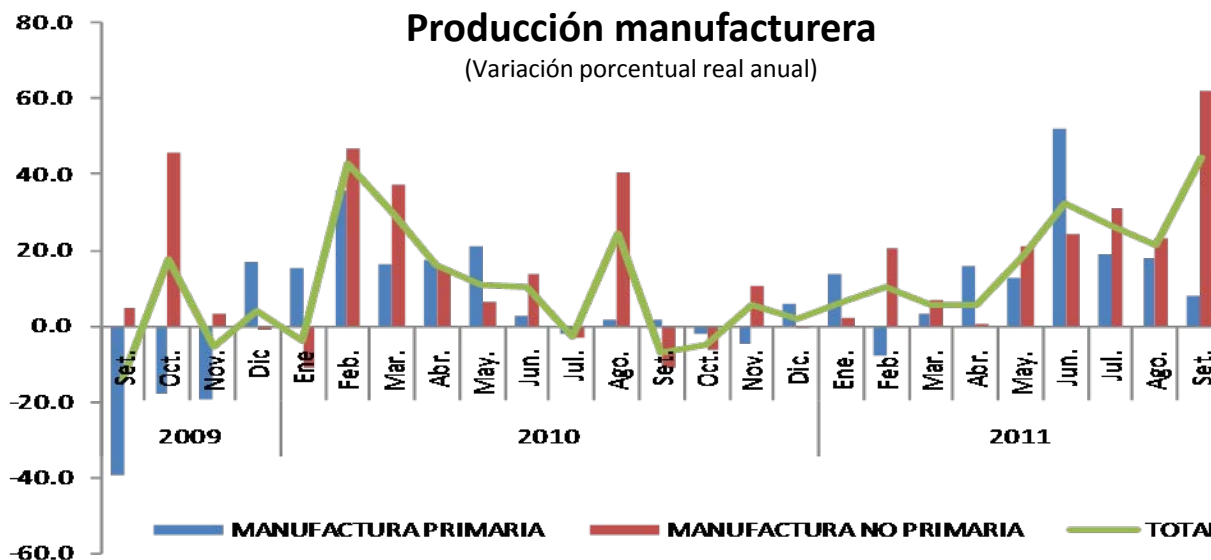
(Variación real) 1/

	SETIEMBRE		ENERO - SETIEMBRE	
	2010	2011	2010	2011
Manufactura primaria	1,6	8,1	11,1	14,6
Manufactura no primaria	-11,7	61,9	10,2	33,4
<b>Total</b>	<b>-7,8</b>	<b>44,3</b>	<b>10,5</b>	<b>27,1</b>

1/ Respecto al mismo mes o periodo del año anterior.

Fuente: Dirección Regional de la Producción de Ucayali y Encuesta a Empresas Industriales.

Elaboración: BCRP. Sucursal Iquitos. Departamento de Estudios Económicos.







De acuerdo con información de la Dirección Regional de Comercio Exterior y Turismo de Ucayali, en setiembre se registraron 14 160 arribos de turistas y 30 383 pernoctaciones...

### Arribos y Pernoctaciones

(Número de personas)

	SETIEMBRE		Var. %	ENERO – SETIEMBRE		Var. %
	2010	2011		2010	2011	
<b>Arribos</b>	<b>13 247</b>	<b>14 160</b>	<b>6,9</b>	<b>117 355</b>	<b>129 739</b>	<b>10,6</b>
- Nacionales	12 815	13 805	7,7	114 518	126 063	10,1
- Extranjeros	432	355	-17,8	2 837	3 676	29,6
<b>Pernoctaciones</b>	<b>27 677</b>	<b>30 383</b>	<b>9,8</b>	<b>235 675</b>	<b>264 317</b>	<b>12,2</b>
- Nacionales	26 457	29 439	11,3	226 556	254 166	12,2
- Extranjeros	1 220	944	-22,6	9 119	10 151	11,3

Fuente: Dirección Regional de Comercio Exterior, Turismo y Artesanía de Ucayali

Elaboración: BCRP. Sede Regional Iquitos. Departamento de Estudios Económicos.



Los ingresos corrientes del Gobierno Central (S/. 22,7 millones) se expandieron S/. 2,7 millones (9,4 por ciento en valores reales) respecto a setiembre del año anterior.....

### Ingresos Corrientes del Gobierno Central

(miles de nuevos soles)

	SETIEMBRE		Var. % Real	ENERO- SETIEMBRE		Var. % Real
	2010	2011		2010	2011	
<b>a. INGRESOS TRIBUTARIOS</b>	<b>19 846</b>	<b>22 430</b>	<b>9,0</b>	<b>186 526</b>	<b>199 492</b>	<b>3,8</b>
<b>1. Impuestos a los ingresos</b>	<b>6 116</b>	<b>7 146</b>	<b>12,6</b>	<b>58 692</b>	<b>67 611</b>	<b>11,8</b>
- Personas Naturales	939	1 160	19,1	8 776	11 652	28,8
- Personas Jurídicas	5 102	5 878	11,1	43 295	50 338	12,9
- Regularización	75	108	38,8	6 621	5 621	-17,7
<b>2. Impuesto a las importaciones</b>	<b>3</b>	<b>3</b>	<b>-3,6</b>	<b>24</b>	<b>98</b>	<b>296,2</b>
<b>3. Impuesto general a las ventas (IGV)</b>	<b>1 598</b>	<b>1 585</b>	<b>-4,4</b>	<b>22 898</b>	<b>17 038</b>	<b>-27,7</b>
* Interno	1 552	1 447	-10,1	22 150	16 483	-27,7
* Importaciones	46	138	189,2	748	555	-28,2
<b>4. Impuesto selectivo al consumo (ISC)</b>	<b>11 137</b>	<b>12 711</b>	<b>10,0</b>	<b>96 263</b>	<b>106 039</b>	<b>6,9</b>
<b>5. Otros ingresos tributarios</b>	<b>992</b>	<b>985</b>	<b>-4,3</b>	<b>8 649</b>	<b>8 706</b>	<b>-2,4</b>
<b>b. INGRESOS NO TRIBUTARIOS</b>	<b>163</b>	<b>283</b>	<b>67,4</b>	<b>2 452</b>	<b>2 372</b>	<b>-6,1</b>
<b>INGRESOS CORRIENTES</b>	<b>20 009</b>	<b>22 713</b>	<b>9,4</b>	<b>188 978</b>	<b>201 864</b>	<b>3,7</b>

Fuente: SUNAT- Aduanas. [www.sunat.gob.pe](http://www.sunat.gob.pe)

Elaboración: BCRP. Sucursal Iquitos. Departamento de Estudios Económicos.



El crédito en nuevos soles registró un crecimiento real anual de 21,5 por ciento; y en dólares se expandió 32,5 por ciento.

**Crédito del Sistema Financiero**

(Saldos en miles de nuevos soles)

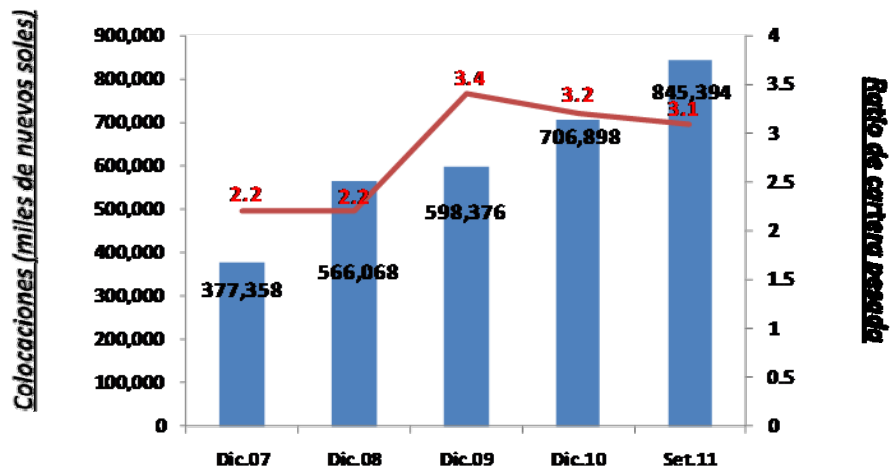
	SETIEMBRE		Var. % Real
	2010	2011	
Empresas bancarias	475 079	601 488	22,1
Instituciones de microfinanzas	186 928	243 907	25,8
- Cajas municipales	119 400	143 231	15,6
- Cajas rurales	9 066	14 801	57,4
- Financieras	58 462	85 875	41,6
<b>Moneda nacional</b>	<b>563 411</b>	<b>709 876</b>	<b>21,5</b>
<b>Moneda extranjera</b>	<b>98 596</b>	<b>135 518</b>	<b>32,5</b>
<b>Total</b>	<b>662 007</b>	<b>845 394</b>	<b>23,1</b>

**Crédito del Sistema Financiero**

(Saldos en miles de nuevos soles y participación porcentual)

	SETIEMBRE 2011		
	Miles de S/.	Mes 1/	Acumulado 1/
Banco Continental	217 961	25,8	25,8
Banco de Crédito	214 439	25,4	51,2
Banco Interbank	69 427	8,2	59,4
Banco Scotiabank	53 372	6,3	65,7
Financiera Crediscotia	51 969	6,1	71,8
C.M.A.C. Piura	51 088	6,0	77,8
C.M.A.C. Maynas	43 725	5,2	83,0
Banco MiBanco	40 836	4,8	87,8
C.M.A.C Huancayo	31 317	3,7	91,5
Financiera Confianza	27 091	3,2	94,7
C.M.A.C. Arequipa	17 101	2,0	96,7
C.R.A.C. Señor de Lurén	14 801	1,8	98,5
Banco Azteca	4 739	0,6	99,1
Financiera TFC	3 492	0,4	99,5
Financiera Efectiva	3 323	0,4	99,9
Banco Financiero	713	0,1	100,0
<b>Total</b>	<b>845 394</b>	<b>100,0</b>	

**Crédito y cartera pesada del Sistema Financiero**



1/ participación porcentual.

Fuente: Superintendencia de Banca y Seguros. [www.sbs.gob.pe](http://www.sbs.gob.pe)

Elaboración: BCRP. Sucursal Iquitos. Departamento de Estudios Económicos.



La liquidez de las empresas bancarias registró un aumento real anual de 9,9 por ciento; además captaron el 88,7 por ciento del total de depósitos.

### Depósitos del Sistema Financiero

(Saldos en miles de nuevos soles)

	SETIEMBRE		Var. % real
	2010	2011	
Empresas bancarias	244 751	279 054	9,9
Instituciones de microfinanzas	31 886	35 692	7,9
- Cajas municipales	29 571	31 698	3,3
- Financieras	2 315	3 994	66,3
<b>Moneda nacional</b>	<b>201 000</b>	<b>241 994</b>	<b>16,1</b>
<b>Moneda extranjera</b>	<b>75 637</b>	<b>72 752</b>	<b>-7,3</b>
Vista	119 982	132 810	6,7
Ahorro	100 371	117 301	12,7
A plazo	56 284	64 635	10,7
<b>Total</b>	<b>276 637</b>	<b>314 746</b>	<b>9,7</b>

**Nota:** Considera los depósitos en la Banca múltiple, CMAC, CRAC y Financieras.

Fuente: SBS

Elaboración: BCRP Sucursal Iquitos. Departamento de Estudios Económicos.

### Depósitos del Sistema Financiero

(Saldos en miles de nuevos soles y participación porcentual)

	SETIEMBRE 2011		
	Miles de S/.	Mes 1/	Acumulada 1/
Banco Continental	111 893	35,6	35,6
Banco de Crédito	111 804	35,5	71,1
Banco Scotiabank	32 707	10,4	81,5
C.M.A.C. Maynas	19 977	6,3	87,8
Banco Interbank	13 943	4,4	92,2
Banco MiBanco	7 851	2,5	94,7
C.M.A.C. Huancayo	5 114	1,6	96,3
C.M.A.C. Piura	4 533	1,4	97,7
Financiera CrediScotia	2 097	0,7	98,4
C.M.A.C Arequipa	2 074	0,7	99,1
Financiera Confianza	1 897	0,6	99,7
Banco Azteca	546	0,2	99,9
Banco Financiero	310	0,1	100,0
<b>Total</b>	<b>314 746</b>	<b>100,0</b>	

1/ participación porcentual.

Fuente: Superintendencia de Banca y Seguros. [www.sbs.gob.pe](http://www.sbs.gob.pe)

Elaboración: BCRP. Sucursal Iquitos. Departamento de Estudios Económicos.