



BANCO CENTRAL DE RESERVA DEL PERÚ

Tacna: Síntesis de Actividad Económica - Enero 2011-

**Departamento de Estudios Económicos
Sucursal Arequipa**

Marzo de 2011



La actividad económica creció 0.6% durante enero del 2011, al variar positivamente los sectores agropecuario (12,9 por ciento), servicios gubernamentales (9,4 por ciento) y servicios financieros (1,8 por ciento).

Indicador de Actividad Económica Regional 1/ 2/
(Variación porcentual respecto a similar período año anterior)

	PONDERACION 3/	2011 ENERO
Agropecuario	6,7	12,9
Agrícola	83,8	-0,6
Pecuario	16,2	38,2
Minería	18,1	-5,1
Electricidad y Agua	0,7	-1,8
Ss. Gubernamentales	6,8	9,4
Servicios Financieros	1,8	1,8
TOTAL	34,1	0,6

1/ Es un indicador parcial de la actividad económica de la región que alcanza una cobertura de 60,6 por ciento del valor agregado bruto de la producción regional según cifras del INEI.

2/Actualizado con información al 25 de marzo de 2011.

3/Considera la estructura productiva de la región para el año 2007 según cifras del INEI. En el caso de los servicios financieros se considera como ponderación el promedio nacional para dicho año (1,8 por ciento).

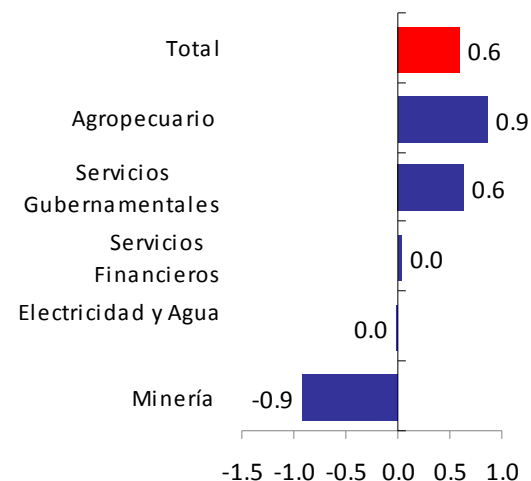
Fuente: Ministerio de Agricultura, Ministerio de la Producción, Ministerio de Energía y Minas, Empresas Industriales, Organismo

Supervisor de la Inversión en Energía y Minería, Servicio de Agua y Alcantarillado de Arequipa S.A., Empresas Comerciales, Ministerio

de Comercio Exterior y Turismo, Superintendencia Nacional de Administración Tributaria.

Elaboración: BCRP Sucursal Arequipa.- Dpto. de Estudios Económicos.

Contribución al crecimiento Ene. 2011/2010 del Indicador de Actividad Económica, según sector
(En puntos porcentuales)





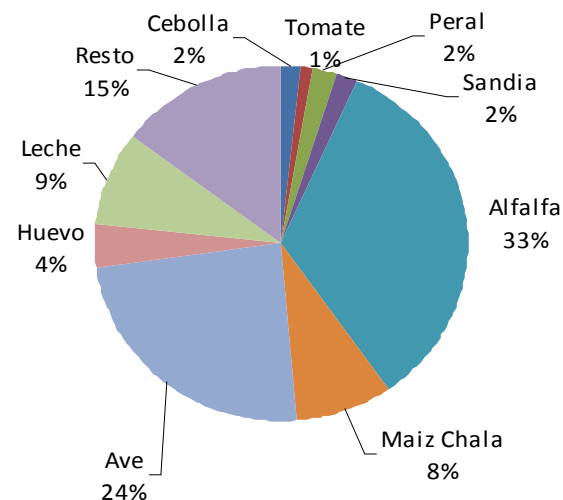
La producción agrícola en el mes se contrajo por los menores volúmenes obtenidos de alfalfa (-1,4 por ciento), ají(-11,9 por ciento), cebolla (-3,6 por ciento) y papa (-62,4 por ciento).

Producción de principales productos agrícolas
(En toneladas)

	2010	ENERO 2011	Var. %
Sub sector agrícola			-0,6
Alfalfa	25 157	24807	-1,4
Ají	1 059	933	-11,9
Ajo	72	0	-100,0
Cebolla	811	782	-3,6
Maíz Amiláceo	81	79	-2,5
Maíz Chala	7 104	8 891	25,2
Maíz Choclo	76	62	-18,4
Olivo	0	0	0,0
Oregano	0	0	0,0
Papa	370	139	-62,4
Pimiento páprika	264	178	-32,6
Tomate	319	472	48,0
Vid	199	0	-100,0
Zapallo	179	383	114,0
Sub-sector Pecuario			38,2
Carne de ave	489	949	94,1
Leche	2 136	2 131	-0,2
SECTOR AGROPECUARIO			12,9

Fuente: Ministerio de Agricultura
Elaboración: BCRP Sucursal Arequipa-Dpto. de Estudios Económicos.

Participación de principales productos Agropecuarios
(Enero 2011)





El avance de la campaña agrícola se desarrolló en forma normal en el mes, con una extensión mayor en 44,5 por ciento respecto a la campaña pasada. El volumen de agua en reservorios fue baja se espera que en las próximas semanas con la llegada de lluvias se supere esta situación.

Campaña agrícola - Superficie sembrada 1/ (Hectáreas)

CULTIVOS	ENERO			AGOSTO-ENERO	
	2010	2011	Var.%	2009/2010	2010/2011
Alfalfa	0	79	-	18	121
Ají	5	52	940.0	1238	803
Ajo	0	0	-	9	1
Cebolla	37	23	-37.8	832	480
Maíz amiláceo	4	16	300.0	676	502
Maíz chala	173	173	0.0	1045	1183
Maíz choclo	1	5	400.0	110	79
Olivo	0	0	-	32	536
Oregano	0	10	-	25	27
Papa	0	0	-	423	277
Pimiento páprika	0	19	-	188	146
Tomate	3	4	33.3	52	55
Vid	0	0	-	0	6
Zapallo	0	0	-	15	32
Otros	26	33	26.9	637	3410
TOTAL	249	414	66.3	5300	7658

1/ Agosto - Enero

Fuente: Ministerio de Agricultura.

Elaboración: BCRP Sucursal Arequipa - Dpto. de. Estudios Económicos.

Disponibilidad De Agua En Reservorios 1/ (miles de m3)

REPRESAS Y LAGUNAS	ENERO		Var. %
	2010	2011	
Represa Paucarani	1950	1700	-12,8
Represa Jarumas	2460	4940	100,8
Laguna Condorpico	450	0	-100,0
Laguna Casiri	1700	0	-100,0
Laguna Aricota	190070	166350	-12,5

1/ al último día del mes

Fuente: Ministerio de Agricultura.

Elaboración: BCRP Sucursal Arequipa - Dpto. de. Estudios Económicos.



La actividad minera se contrajo en 5,1 por ciento , resultado de los menores volúmenes obtenidos en cobre (-3,8 por ciento), oro (-12,5 por ciento) y molibdeno (-20,6 por ciento).

Producción Minera Metálica

	ENERO		
	2010	2011	Var.%
Minería Metálica			
Cobre (T.M.F)	12137	11675	-3,8
Oro (Kg.F.)	8	7	-12,5
Plata (Kg.F.)	3334	3714	11,4
Molibdeno (T.M.F)	418	332	-20.6
TOTAL 1/			-5,1

1/ Var. En términos reales, a precios de 1994

Fuente: Ministerio de Energía y Minas.

Elaboración: BCRP Sucursal Arequipa - Dpto. de Estudios Económicos.



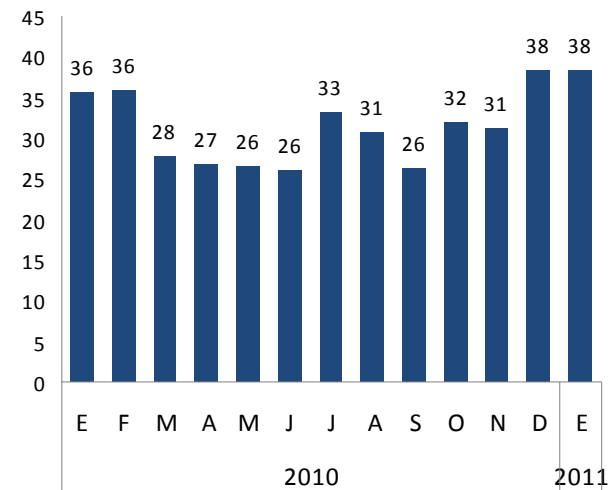
El número de turistas aumento en el mes 9,5 por ciento debido a mayores arribos tanto de turistas nacionales como de extranjeros . El turismo nacional procede de Lima, Arequipa, Puno y Moquegua en su mayoría, mientras que el 87 por ciento de turistas extranjeros provienen de Chile.

Indicadores de turismo

	ENERO		
	2010	2011	Var.%
Total arribos	34934	38253	9,5
. Nacionales	24969	26886	7,7
. Extranjeros	9965	11367	14,1
Promedio de permanencia (días)	1,3	1,4	
. Nacionales	1,3	1,3	
. Extranjeros	1,5	1,4	

Fuente: Ministerio de Comercio Exterior y Turismo.
Elaboración: BCRP Sucursal Arequipa - Dpto. de Estudios Económicos

Total de arribos (en miles)





Las colocaciones se incrementaron en 19,1 por ciento, correspondiendo los mayores saldos al Banco de Crédito (21,4 por ciento), Caja Municipal de Tacna (21,1 por ciento), Continental (12,0 por ciento) y Caja Nuestra Gente (9,5 por ciento).

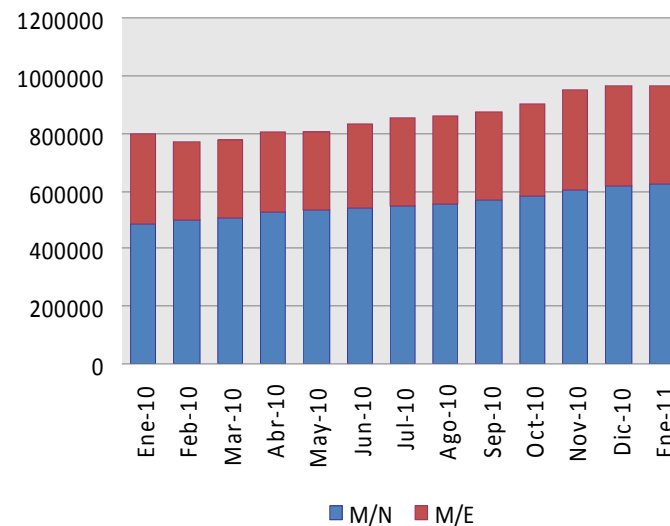
Crédito del Sistema Financiero

(Saldos en miles de nuevos soles)

	ENERO		Var. % 1/
	2010	2011	
Empresas Bancarias	490 395	470 052	13,8
Instituciones de Microfinanzas	304 535	397 517	27,8
- Cajas Municipales	189 769	250 090	29,0
- Cajas Rurales	74 262	91 693	20,8
- Edpymes	10 943	6 664	-40,4
- Financieras	29 561	49 070	62,5
TOTAL	794 930	967 569	19,1
M/N	487 821	621 789	24,8
M/E	307 109	345 780	10,2

Créditos del Sistema Financiero

(Saldos en miles de nuevos soles)



1/ Variación en términos reales.

Fuente: Superintendencia de Banca, Seguros y AFP.

Elaboración: BCRP Sucursal Arequipa- Dpto. de Estudios Económicos.



Los saldos de depósitos se incrementaron en 6,2 por ciento, correspondiendo el 67,5 por ciento a las empresas bancarias debido al aumento de las captaciones en la modalidad de ahorros y la contracción en plazo.

Depósitos del Sistema Financiero

(Saldos en miles de nuevos soles)

	ENERO		Var. % 1/
	2010	2011	
Empresas Bancarias	622 965	638 67	0,3
Instituciones de Microfinanzas	248 270	306 783	20,9
- Cajas Municipales	223 768	275 809	20,6
- Cajas Rurales	20 292	28 144	35,7
- Financieras	4 210	2 830	-34,2
TOTAL	871 235	945 250	6,2
Vista	176 788	157 229	-13,0
Plazo	429 761	461 183	5,0
Ahorros	264 686	326 838	20,9
M/N	557 392	6 42 936	12,9
M/E	313 843	302 314	-5,7

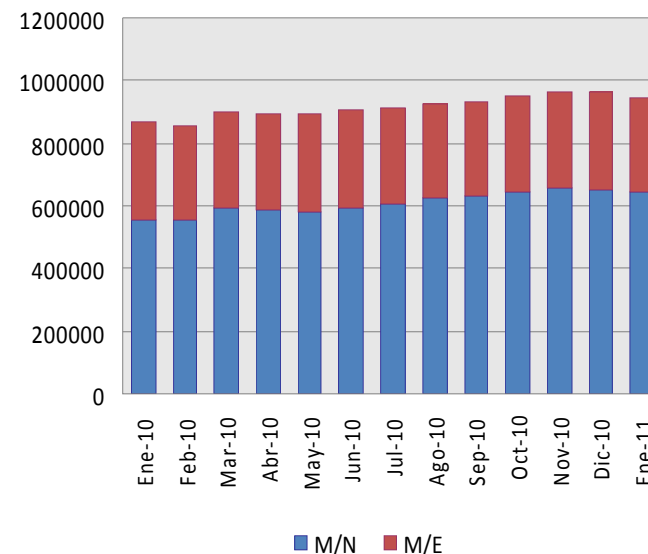
1/ Variación en términos reales.

Fuente: Superintendencia de Banca, Seguros y AFP.

Elaboración: BCRP Sucursal Arequipa- Dpto. de Estudios Económicos.

Depósitos del Sistema Financiero

(Saldos en miles de nuevos soles)





NOTICIAS DE INVERSION-ENERO

- **La Cadena Peruana de Cines Cineplanet anunció que en abril inaugurará un nuevo complejo en la ciudad de Tacna, sumando un total de 17 complejos de cine y 134 pantallas a nivel nacional, siendo este el séptimo en provincia. Cineplanet ha invertido 3 millones de dólares en la construcción de este nuevo y moderno complejo, el cual contará con siete salas grandes acondicionadas con la más alta tecnología en imagen y sonido. Este nuevo cine generará 80 puestos directos de trabajo.**
- **La empresa distribuidora de energía en Tacna, Electrosur S.A. busca un financiamiento de 4 millones de nuevos soles para que Tacna cuente con una nueva línea de transmisión de energía eléctrica en la zona de El Ayro que asegure la continuidad de operación de las máquinas que permiten la extracción de agua subterránea y generar el desarrollo en la frontera. Si bien en este momento se abastece de energía eléctrica a la zona de El Ayro, la potencia no es la suficiente, además que dicha línea está sujeta a los efectos atmosféricos y se paraliza la transmisión de energía por el constante robo de conductores (cables).**