

Encuesta Mensual de Expectativas Macroeconómicas: Noviembre 2014

1. En la segunda quincena de noviembre, el Banco Central de Reserva llevó a cabo la Encuesta Mensual de Expectativas Macroeconómicas a una muestra representativa de empresas de los diversos sectores económicos del país, así como a instituciones financieras y analistas económicos.

Expectativas macroeconómicas

2. La Encuesta de Expectativas Macroeconómicas de noviembre indica que las expectativas de inflación para el 2014 permanecen dentro del rango meta de inflación del Banco Central.

ENCUESTA DE EXPECTATIVAS MACROECONÓMICAS:

INFLACIÓN (%)

	Encuesta realizada al:		
	26 de Set.	31 de Oct.	28 de Nov.
ANALISTAS ECONÓMICOS ^{1/}			
2014	3,0	3,0	3,0
2015	2,8	2,7	2,8
2016	2,6	2,5	2,6
SISTEMA FINANCIERO ^{2/}			
2014	2,8	2,9	3,0
2015	2,6	2,6	2,6
2016	2,5	2,6	2,6
EMPRESAS NO FINANCIERAS ^{3/}			
2014	3,0	3,0	3,0
2015	3,0	3,0	3,0
2016	3,0	3,0	3,0

^{1/} 21 analistas en setiembre, 22 en octubre y 24 en noviembre de 2014.

^{2/} 20 empresas financieras en setiembre, 21 en octubre y 21 en noviembre de 2014.

^{3/} 334 empresas no financieras en setiembre, 343 en octubre y 324 en noviembre de 2014.

3. Las expectativas de crecimiento económico para el año 2014 se ubican entre 2,8 y 3,0 por ciento.



ENCUESTA DE EXPECTATIVAS MACROECONÓMICAS:

CRECIMIENTO DEL PBI (%)

	Encuesta realizada al:		
	26 de Set.	31 de Oct.	28 de Nov.
ANALISTAS ECONÓMICOS ^{1/}			
2014	3,5	3,0	2,8
2015	5,3	4,9	4,8
2016	5,5	5,3	5,3
SISTEMA FINANCIERO ^{2/}			
2014	3,7	3,0	2,9
2015	5,0	4,5	4,7
2016	5,5	5,0	5,3
EMPRESAS NO FINANCIERAS ^{3/}			
2014	4,0	3,5	3,0
2015	5,0	4,8	4,5
2016	5,2	5,0	5,0

^{1/} 21 analistas en setiembre, 22 en octubre y 24 en noviembre de 2014.

^{2/} 20 empresas financieras en setiembre, 21 en octubre y 21 en noviembre de 2014.

^{3/} 334 empresas no financieras en setiembre, 343 en octubre y 324 en noviembre de 2014.

4. El tipo de cambio esperado para el cierre del año 2014 asciende a S/. 2,93 para las instituciones del sistema financiero y a S/. 2,95 para los analistas económicos y empresas no financieras.

ENCUESTA DE EXPECTATIVAS MACROECONÓMICAS:

TIPO DE CAMBIO (S/. por US\$)*

	Encuesta realizada al:		
	26 de Set.	31 de Oct.	28 de Nov.
ANALISTAS ECONÓMICOS ^{1/}			
2014	2,90	2,92	2,95
2015	2,95	3,00	3,05
2016	2,95	3,05	3,10
SISTEMA FINANCIERO ^{2/}			
2014	2,89	2,92	2,93
2015	2,90	3,00	3,00
2016	2,95	3,10	3,10
EMPRESAS NO FINANCIERAS ^{3/}			
2014	2,85	2,90	2,95
2015	2,90	3,00	3,00
2016	2,90	3,00	3,00

^{1/} 21 analistas en setiembre, 22 en octubre y 24 en noviembre de 2014.

^{2/} 20 empresas financieras en setiembre, 21 en octubre y 21 en noviembre de 2014.

^{3/} 334 empresas no financieras en setiembre, 343 en octubre y 324 en noviembre de 2014.

* Tipo de cambio al cierre del año

Expectativas empresariales

5. A continuación se presenta el resumen de la encuesta a las empresas no financieras respecto a la situación actual de la empresa y las expectativas a 3 y 12 meses.

Resultados de la Encuesta de Expectativas Macroeconómicas 2014

	Agosto	Setiembre	Octubre			Noviembre		
SITUACIÓN ACTUAL								
SITUACIÓN ACTUAL DEL NEGOCIO	57,8	58,3	59,5	↑	>	58,0	↓	>
NIVEL DE VENTAS	46,4	54,2	54,2	=	>	54,3	↑	>
ÓRDENES DE COMPRA RESPECTO AL MES ANTERIOR	47,6	51,0	52,4	↑	>	51,4	↓	>
NIVEL DE PRODUCCIÓN	45,2	55,1	55,4	↑	>	53,5	↓	>
NIVEL DE DEMANDA CON RESPECTO A LO ESPERADO	40,6	44,3	42,7	↓	<	43,3	↑	<
EXPECTATIVA								
EXPECTATIVA DE DEMANDA DE SUS PRODUCTOS A 3 MESES	57,8	60,7	59,9	↓	>	58,2	↓	>
EXPECTATIVA DE CONTRATACIÓN DE PERSONAL A 3 MESES	49,7	51,8	49,3	↓	<	49,8	↑	<
EXPECTATIVA DE LA SITUACIÓN DE SU EMPRESA A 3 MESES	58,2	60,2	60,0	↓	>	58,3	↓	>
EXPECTATIVA DEL SECTOR A 3 MESES	52,5	56,3	54,7	↓	>	54,7	=	>
EXPECTATIVA DE LA ECONOMÍA A 3 MESES	48,5	54,0	53,0	↓	>	55,3	↑	>
EXPECTATIVA DEL SECTOR A 12 MESES	63,0	64,2	63,7	↓	>	61,4	↓	>
EXPECTATIVA DE LA ECONOMÍA A 12 MESES	60,3	64,1	63,9	↓	>	62,9	↓	>

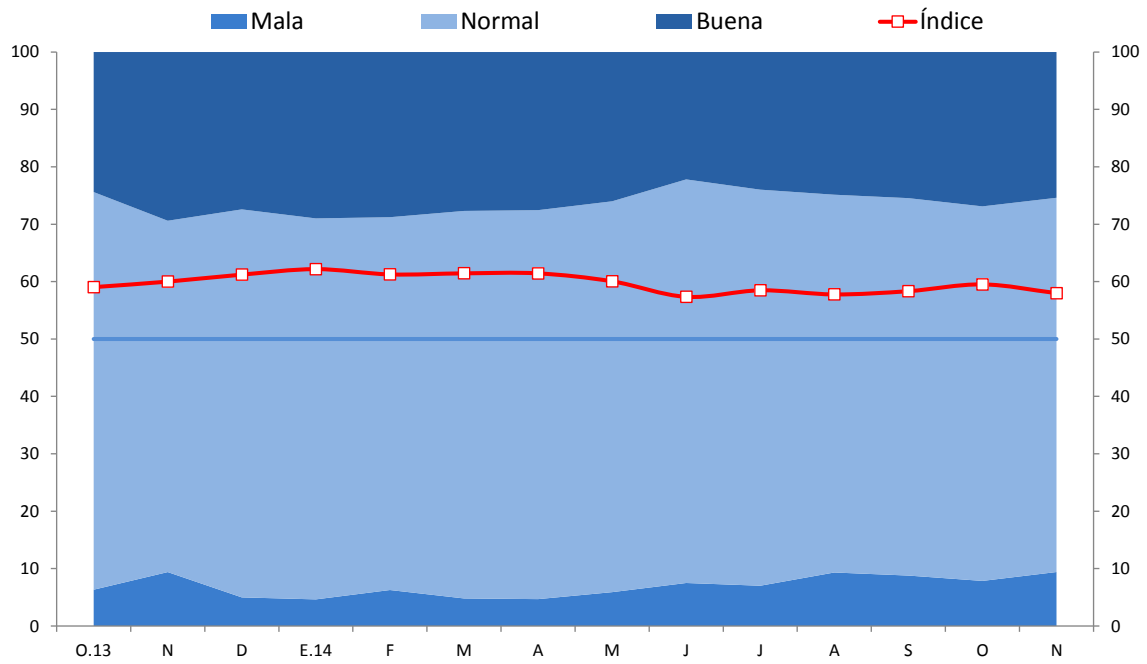
> : mayor a 50

< : menor a 50

Condiciones actuales de la empresa

6. El índice de situación actual del negocio se ubicó en 58 puntos.

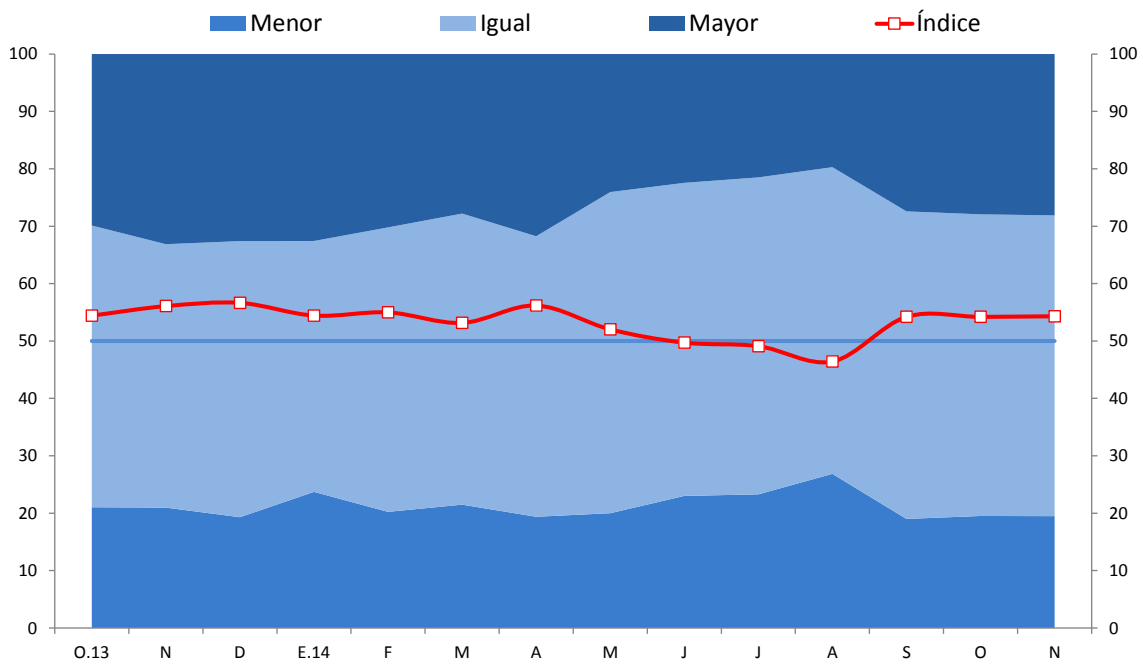
SITUACIÓN ACTUAL DEL NEGOCIO
 ¿Cómo considera Ud. la situación actual de su negocio?



	O.13	N	D	E.14	F	M	A	M	J	J	A	S	O	N
Buena	24	29	27	29	29	28	28	26	22	24	25	25	27	25
Normal	69	61	68	66	65	68	68	68	70	69	66	66	65	65
Mala	6	9	5	5	6	5	5	6	7	7	9	9	8	9
Índice	59	60	61	62	61	61	61	60	57	58	58	58	60	58

7. El índice del nivel de ventas se ubicó en 54 puntos por tercer mes consecutivo, manteniéndose en el tramo positivo.

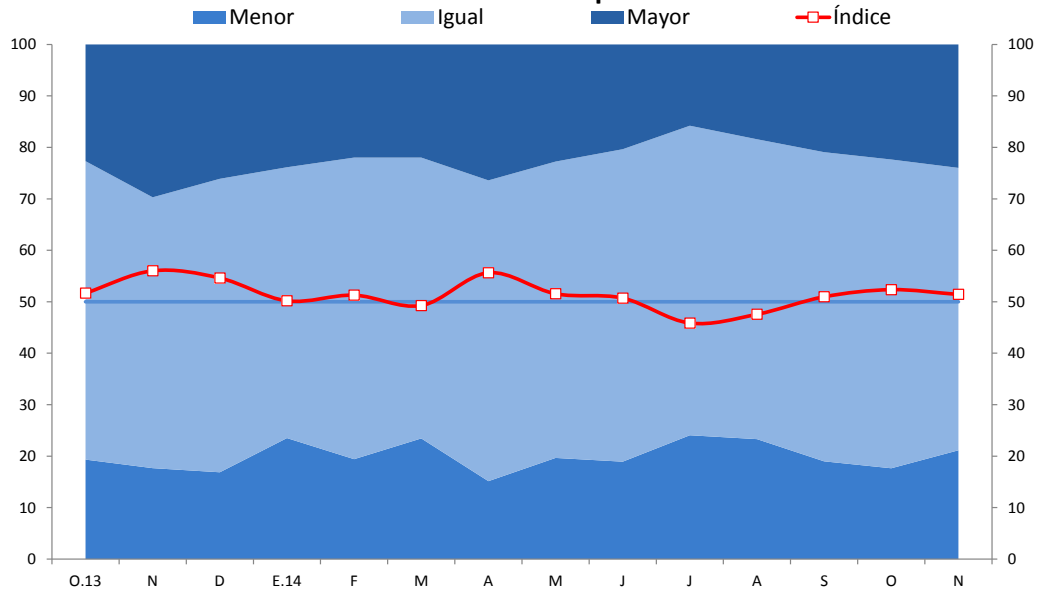
NIVEL DE VENTAS Respecto al mes anterior, ¿cómo considera el nivel de ventas?



	O.13	N	D	E.14	F	M	A	M	J	J	A	S	O	N
Mayor	30	33	33	33	30	28	32	24	22	21	20	27	28	28
Igual	49	46	48	44	50	51	49	56	55	55	53	54	53	52
Menor	21	21	19	24	20	21	19	20	23	23	27	19	20	19
Índice	54	56	57	54	55	53	56	52	50	49	46	54	54	54

8. El índice de órdenes de compra disminuyó de 52 a 51 puntos. Las empresas vinculadas al sector manufactura presentaron un menor número de respuestas positivas.

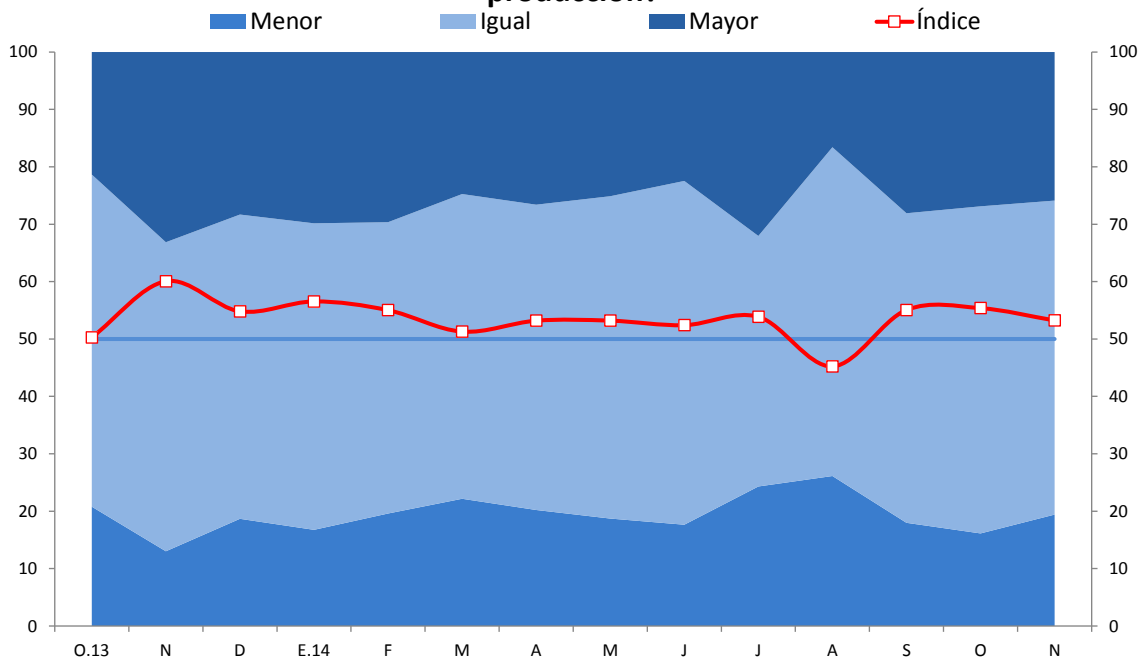
ÓRDENES DE COMPRA RESPECTO AL MES ANTERIOR Respecto al mes anterior, ¿cómo considera el número de órdenes de compra?



	O.13	N	D	E.14	F	M	A	M	J	J	A	S	O	N
Mayor	23	30	26	24	22	22	26	23	20	16	18	21	22	24
Igual	58	53	57	53	59	55	58	58	61	60	58	60	60	55
Menor	19	18	17	24	19	23	15	20	19	24	23	19	18	21
Índice	52	56	55	50	51	49	56	52	51	46	48	51	52	51

9. El índice del nivel de producción se ubicó en 53 puntos. Los sectores minería y manufactura presentaron menores niveles de producción respecto al mes anterior.

NIVEL DE PRODUCCIÓN Respecto al mes anterior, ¿cómo considera el nivel de producción?

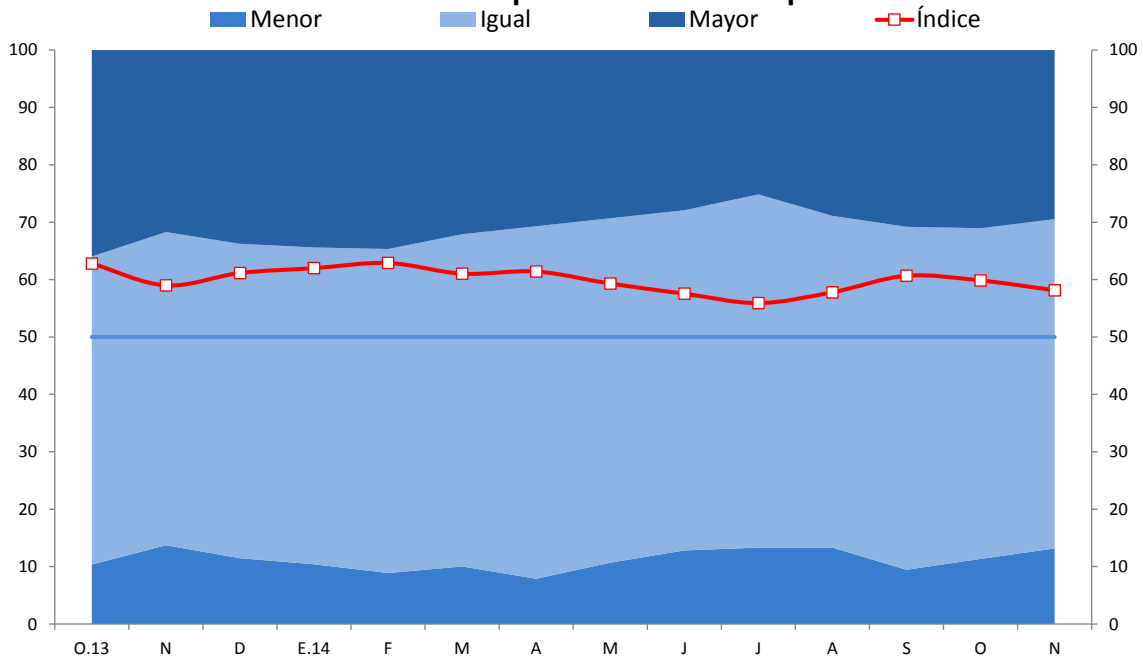


	O.13	N	D	E.14	F	M	A	M	J	J	A	S	O	N
Mayor	21	33	28	30	30	25	27	25	22	32	17	28	27	26
Igual	58	54	53	53	51	53	53	56	60	44	57	54	57	55
Menor	21	13	19	17	20	22	20	19	18	24	26	18	16	19
Índice	50	60	55	57	55	51	53	53	52	54	45	55	55	53

Expectativas de actividad

10. La expectativa a 3 meses de la demanda por los productos de la empresa disminuyó de 60 a 58 puntos, manteniéndose en el tramo positivo.

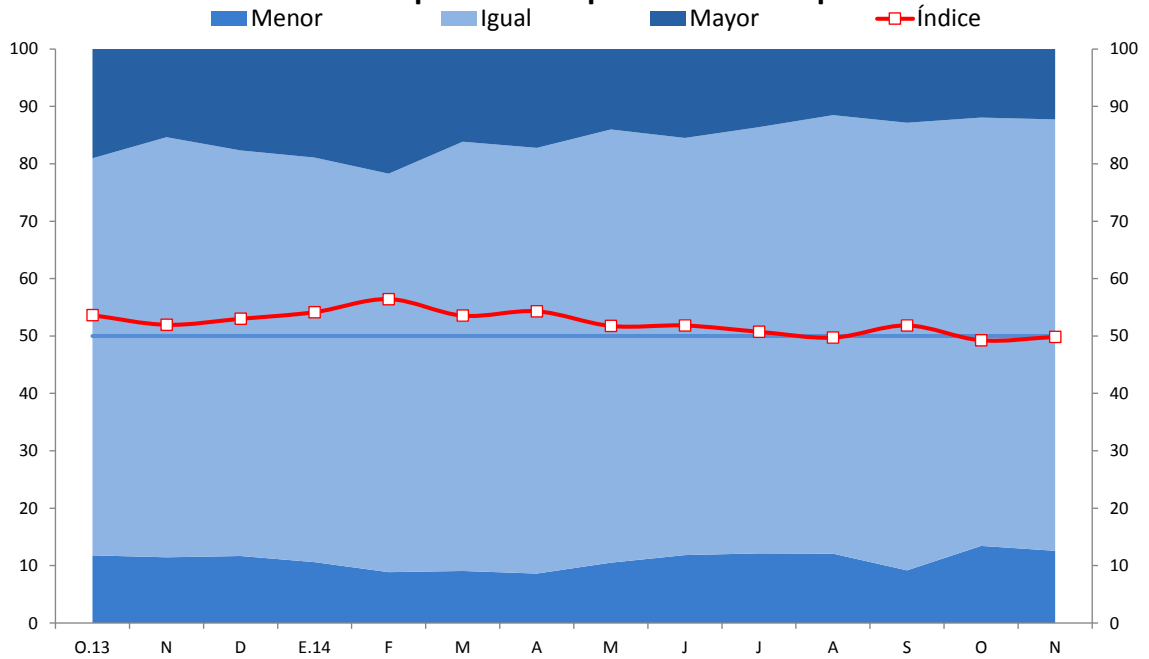
EXPECTATIVA DE DEMANDA DE SUS PRODUCTOS A 3 MESES Indique su previsión para los próximos tres meses respecto a la demanda de los productos de su empresa



	O.13	N	D	E.14	F	M	A	M	J	J	A	S	O	N
Mayor	36	32	34	34	35	32	31	29	28	25	29	31	31	29
Igual	54	55	55	55	56	58	61	60	59	62	58	60	58	57
Menor	10	14	11	10	9	10	8	11	13	13	13	9	11	13
Índice	63	59	61	62	63	61	61	59	58	56	58	61	60	58

11. El índice de expectativa de contratación de personal ascendió de 49 a 50 puntos, ubicándose en una posición neutral.

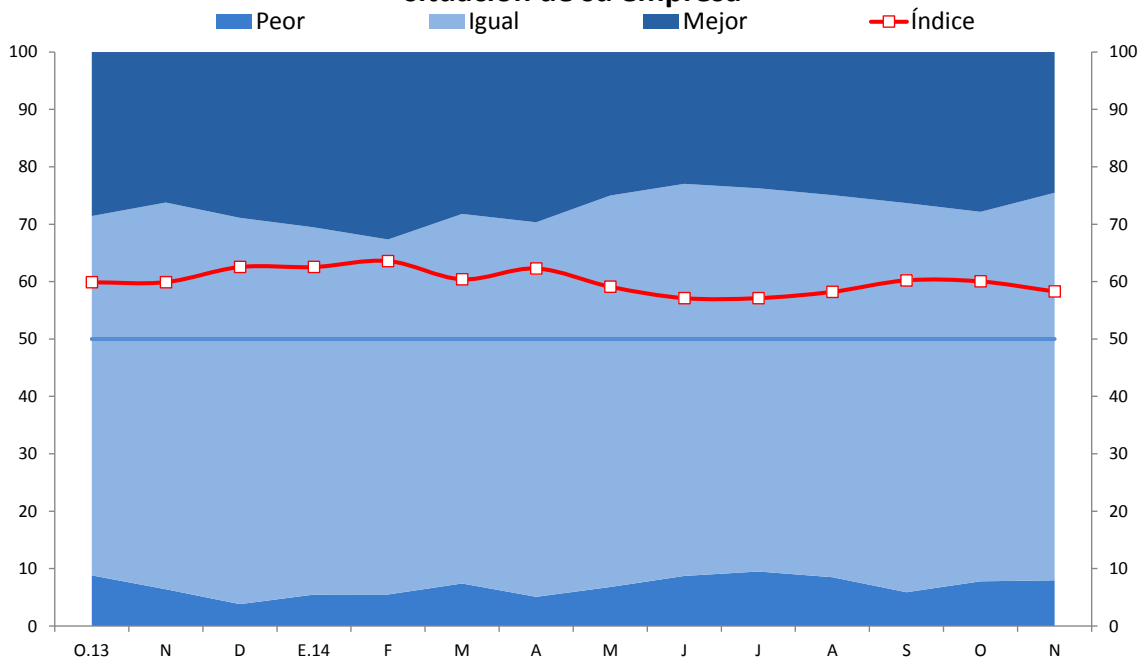
EXPECTATIVA DE CONTRATACIÓN DE PERSONAL A 3 MESES Indique su previsión para los próximos tres meses respecto al número de personal empleado en su empresa



	O.13	N	D	E.14	F	M	A	M	J	J	A	S	O	N
Mayor	19	15	18	19	22	16	17	14	15	14	12	13	12	12
Igual	69	73	71	70	69	75	74	75	73	74	76	78	75	75
Menor	12	11	12	11	9	9	9	11	12	12	12	9	13	13
Índice	54	52	53	54	56	54	54	52	52	51	50	52	49	50

12.El índice de situación de la empresa a 3 meses disminuyó de 60 a 58 puntos. Los sectores con menor optimismo fueron manufactura y construcción.

EXPECTATIVA DE LA SITUACIÓN DE SU EMPRESA A 3 MESES Indique su previsión para los próximos tres meses de la situación de su empresa

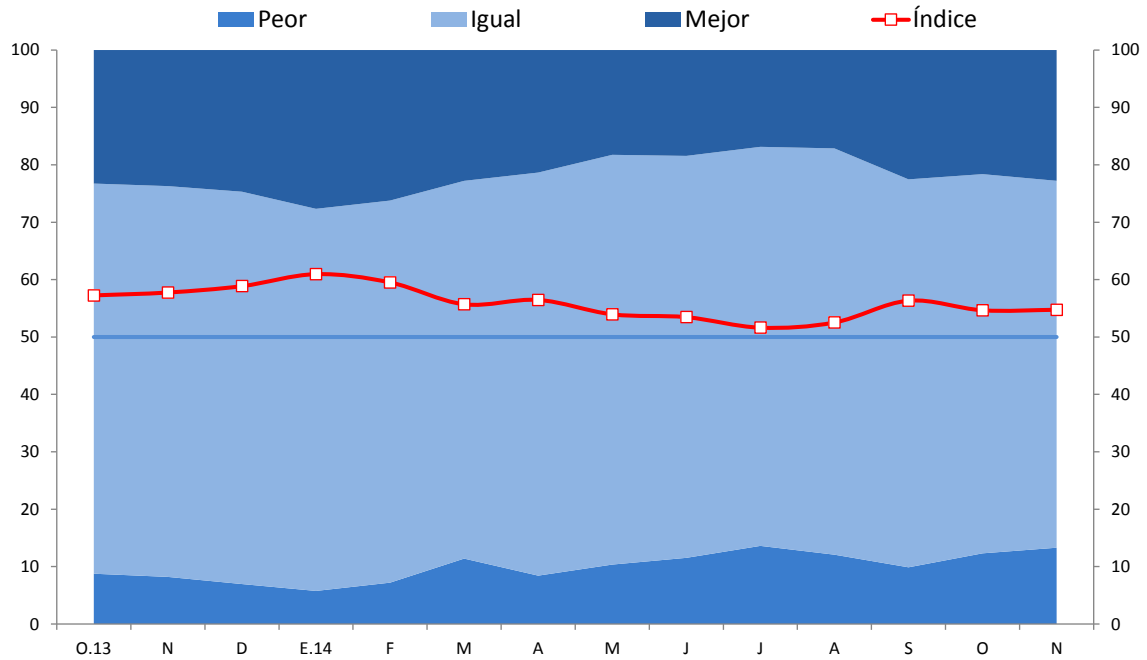


	O.13	N	D	E.14	F	M	A	M	J	J	A	S	O	N
Mejor	29	26	29	31	33	28	30	25	23	24	25	26	28	25
Igual	63	67	67	64	62	64	65	68	68	67	67	68	64	68
Peor	9	6	4	5	5	7	5	7	9	9	8	6	8	8
Índice	60	60	63	63	64	60	62	59	57	57	58	60	60	58

Expectativas respecto a la economía

13. El índice de expectativas de la situación del sector a 3 meses permaneció en 55 puntos.

EXPECTATIVA DEL SECTOR A 3 MESES Indique su previsión para los próximos tres meses respecto a la situación de su sector

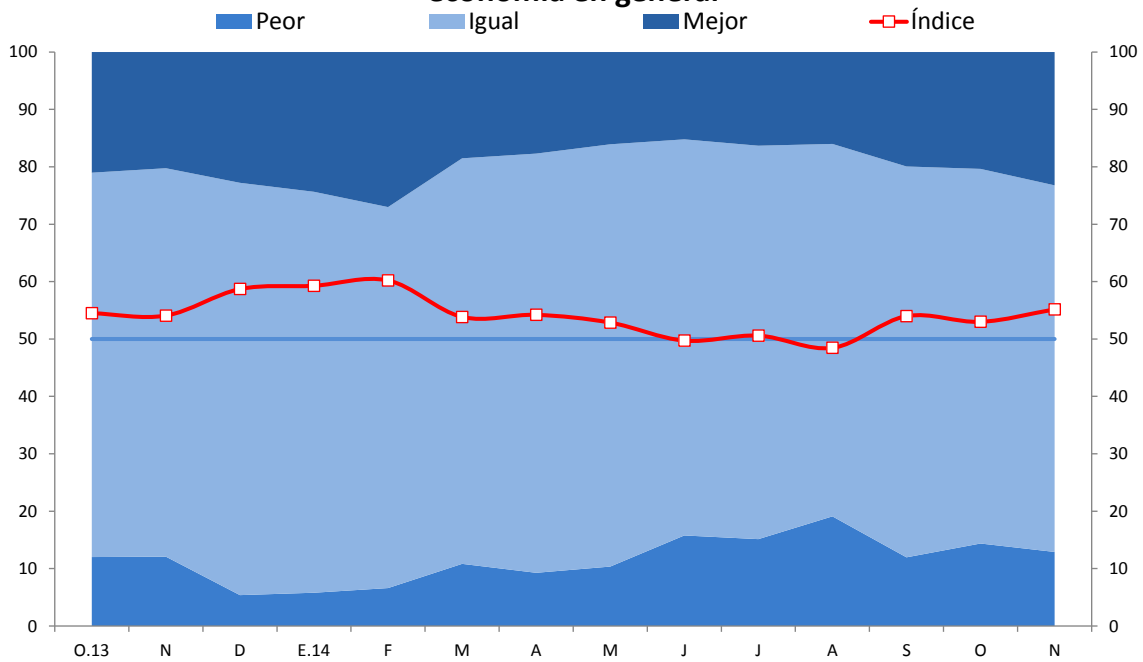


	O.13	N	D	E.14	F	M	A	M	J	J	A	S	O	N
Mejor	23	24	25	28	26	23	21	18	18	17	17	23	22	23
Igual	68	68	68	67	67	66	70	71	70	70	71	68	66	64
Peor	9	8	7	6	7	11	8	10	12	14	12	10	12	13
Índice	57	58	59	61	60	56	56	54	53	52	53	56	55	55

14.El índice de expectativas de la economía a 3 meses aumentó de 53 a 55 puntos, manteniéndose en el tramo optimista. Los sectores manufactura y servicios incrementaron sus perspectivas positivas.

EXPECTATIVA DE LA ECONOMÍA A 3 MESES

Indique su previsión para los próximos tres meses respecto a la economía en general



	O.13	N	D	E.14	F	M	A	M	J	J	A	S	O	N
Mejor	21	20	23	24	27	19	18	16	15	16	16	20	20	23
Igual	67	68	72	70	66	71	73	74	69	69	65	68	65	64
Peor	12	12	5	6	7	11	9	10	16	15	19	12	14	13
Índice	55	54	59	59	60	54	54	53	50	51	48	54	53	55