



# Política fiscal y ciclos económicos

---

Waldo Mendoza Bellido (PUCP)

XXIV Encuentro de economistas BCRP  
14 diciembre 2006



# Contenido

---

1. La naturaleza de los ciclos económicos.
2. Ciclo económico y política fiscal.
3. A 7 años de la LRTF.
4. La nueva LRTF.
5. Perspectivas

# 1. La naturaleza de los ciclos económicos

---

Singh y Cerisola (2006), "Sustaining Latin America's Resurgence: Some Historical Perspectives, IMF.

Mendoza y Olivares (2000), "Flujos de capital y desempeño macroeconómico en América del Sur: 1980-1999", PUCP.

## 2. Política fiscal y ciclo económico

---

Friedman (1973)

“El desfase entre la creación de un déficit gubernamental y sus efectos en la conducta de consumidores y productores, podría concebirse tan dilatado y variable que los efectos del déficit únicamente fuesen operativos una vez que otros factores hubiesen producido ya una recuperación, y no cuando estaba en plena progresión el declive inicial...el programa propuesto en vez de mitigar las fluctuaciones propuestas podría intensificarlas” (Friedman 1973: 360).

## 2. Política fiscal y ciclo económico

---

Blinder (2006), 60 años después, dice básicamente lo mismo:

“... fiscal policy is also subject to potentially long inside lags, the delays between recognition of the need for fiscal stimulus or restraint and the promulgation of the appropriate policies. Some of these inside lags occur for compelling administrative reasons”.

## 2. Política fiscal y ciclo económico

---

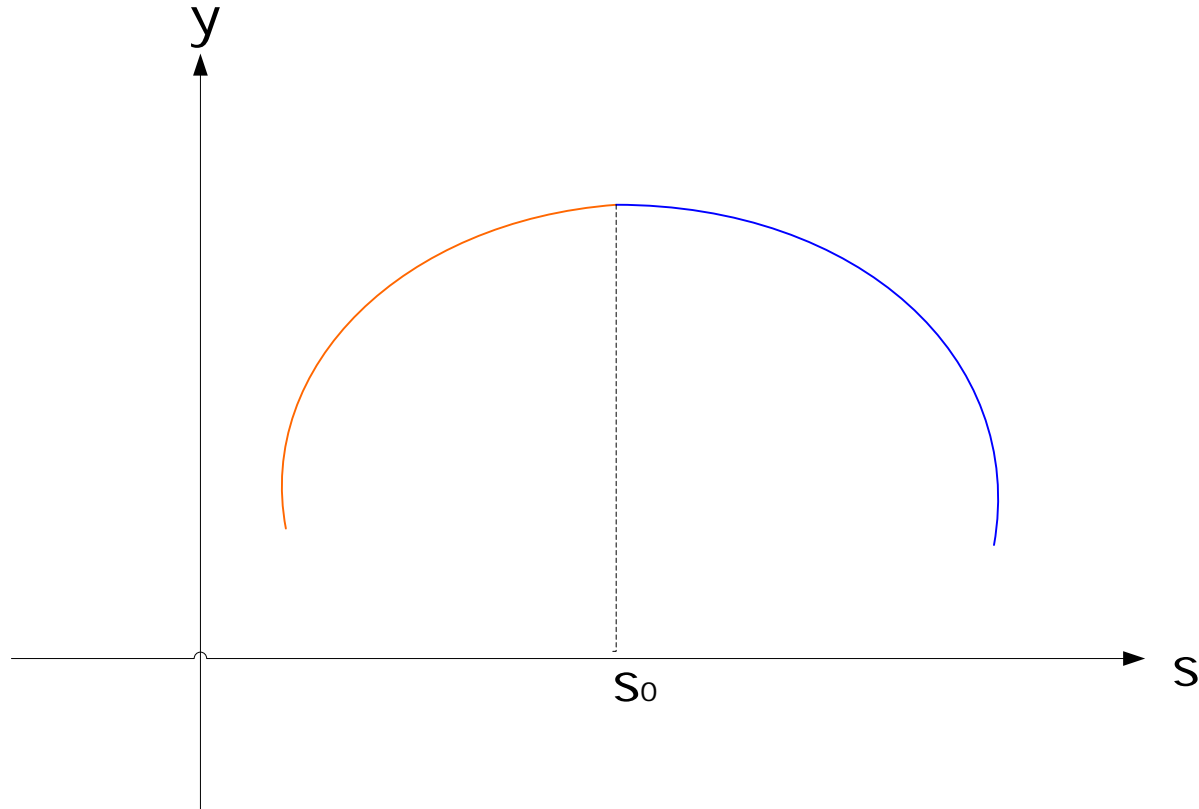
Perotti(1999)

“I find strong evidence that expenditure shocks have Keynesian effects at low levels debt or deficit, and non-Keynesian effects in the opposite circumstances”

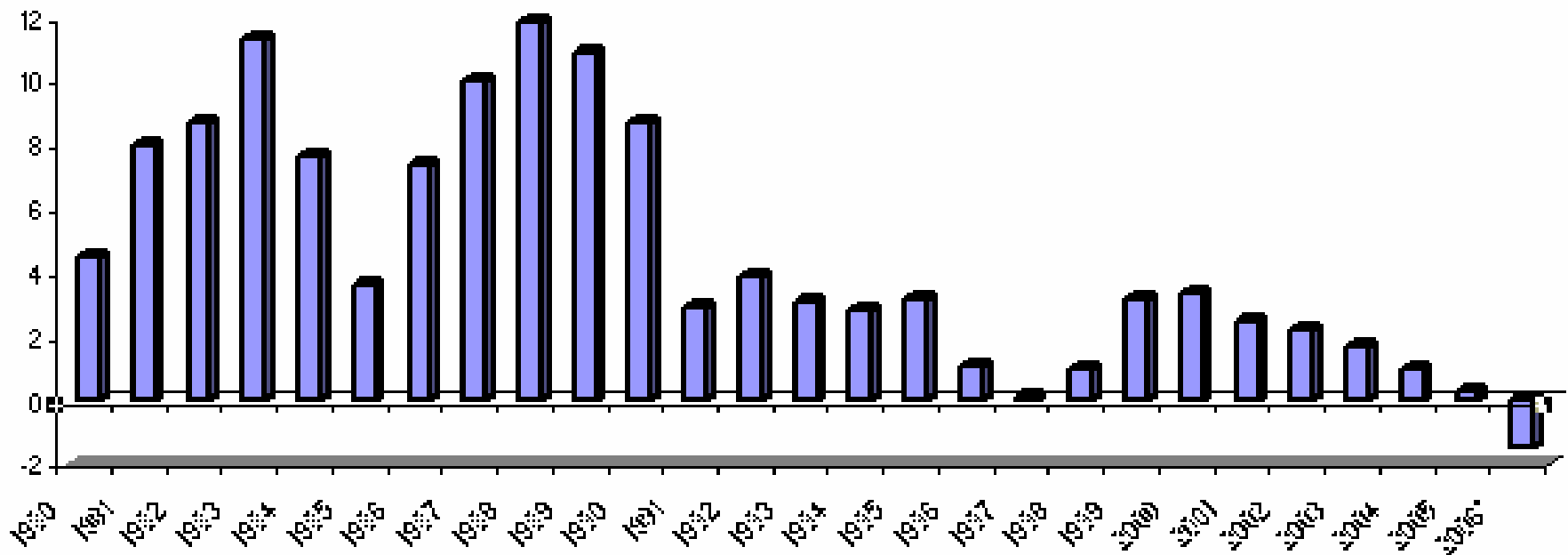
Kopits(2004) advierte acerca de la poca tolerancia que tienen los mercados a la alta deuda pública respecto al PBI que presentan las economías emergente.

## 2. Política fiscal y ciclo económico

---



### 3. A 7 años de la LRTF



\* Proyección

Fuente: BCRP, MEF



## 4. La nueva LRTF

---

El límite de déficit de 1 % para los siguientes años, con una proyección de superávit fiscal de alrededor de 1,5 % del PBI para este año, es claramente expansivo.

En la práctica, no hay límite para el crecimiento de la inversión pública y del gasto de mantenimiento.

Hay sanciones para los funcionarios públicos culpables del incumplimiento de las reglas

# 5. Perspectivas

---

Ley de presupuesto 2007 y el boom de inversión pública.

La evolución probable del gasto corriente.

Reformas: tributaria (exoneraciones), empleo público.

Desde donde hacer políticas de estabilización: ¿Desde Miro Quesada o desde Junín? Desde Miro Quesada, pero mirando el contexto internacional.

Desde Junín: dado que la economía esta creciendo por encima de su potencial, seguir reduciendo el coeficiente deuda pública /PBI.

Para minimizar los efectos de los choques externos desfavorables: un alto volumen de RIN y un elevado superávit fiscal.



# Política fiscal y ciclos económicos

---

Waldo Mendoza Bellido (PUCP)

XXIV Encuentro de economistas BCRP  
14 diciembre 2006