

Brechas de ingresos laborales entre asalariados y autoempleados en el Perú

José Rodríguez

Pontificia Universidad Católica del Perú

Octubre 2011

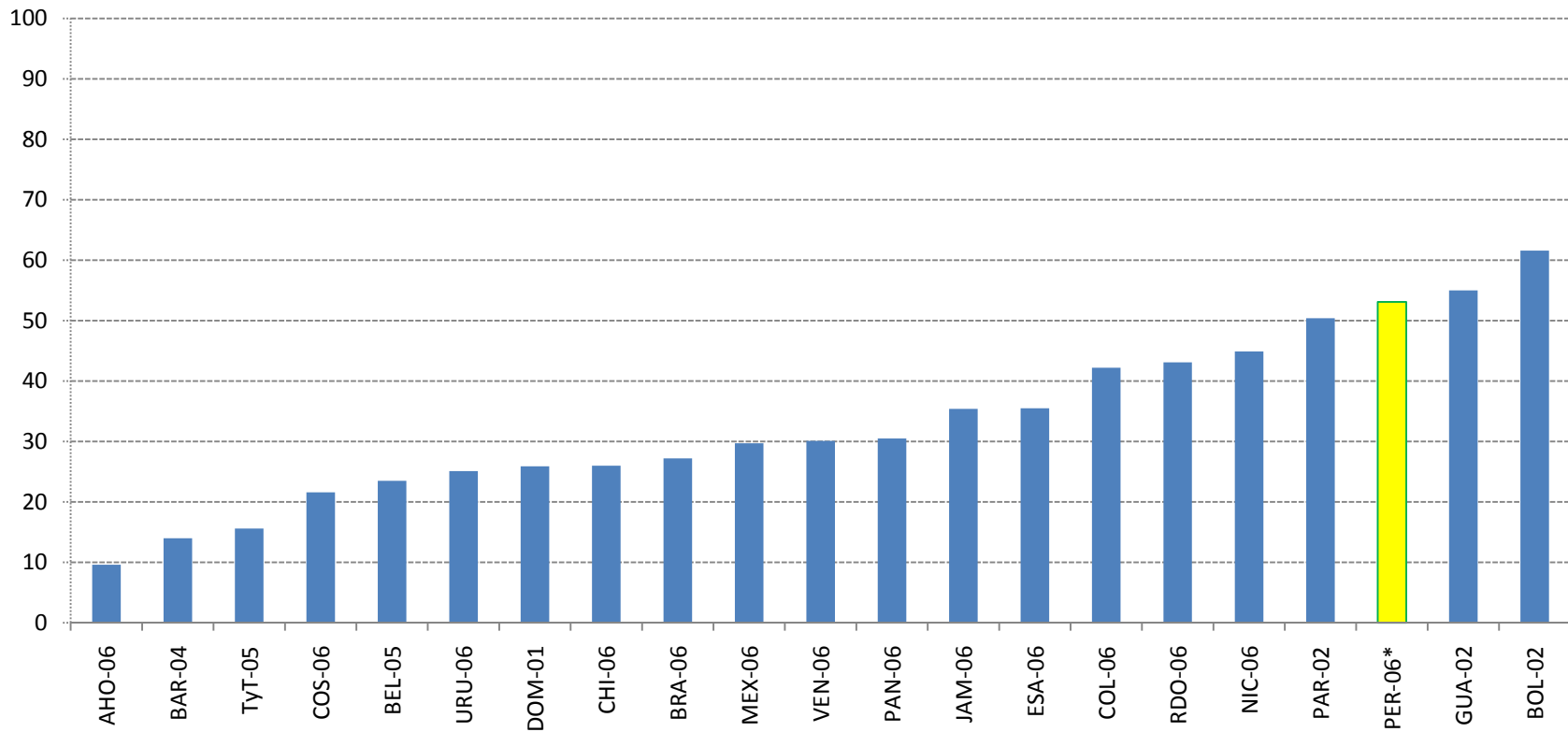
Motivación

Hechos estilizados:

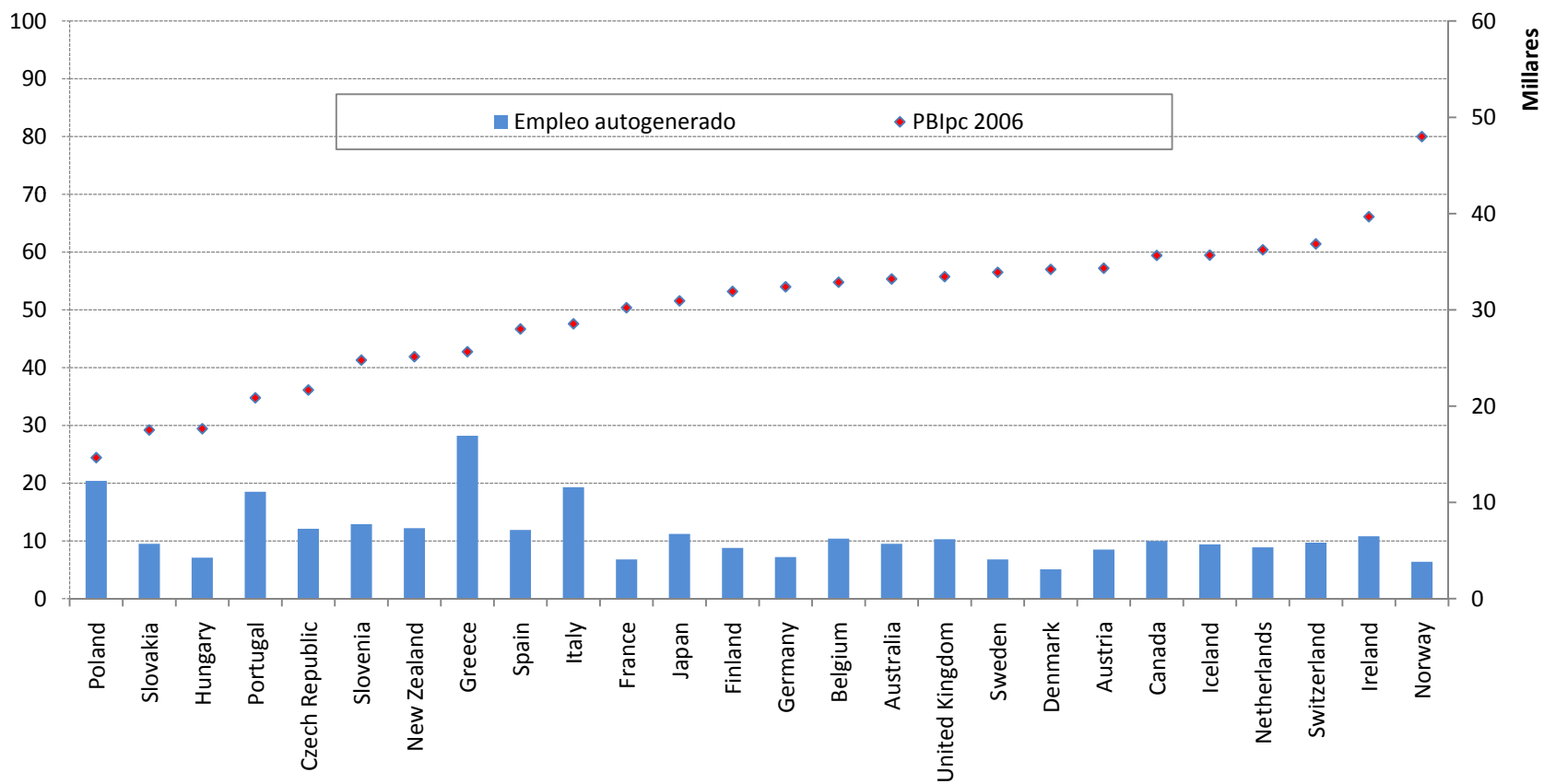
1. Perú tiene una gran proporción de su fuerza de trabajo en ocupaciones autogeneradas. Esta es una característica de países en desarrollo, no de países desarrollados.
2. Diferencias de ingresos entre los asalariados y los autoempleados que, en promedio, colocan a los primeros por encima de los segundos

Autoempleo en países en desarrollo

América Latina (circa 2006)
Proporción de la fuerza de trabajo en ocupaciones autogeneradas

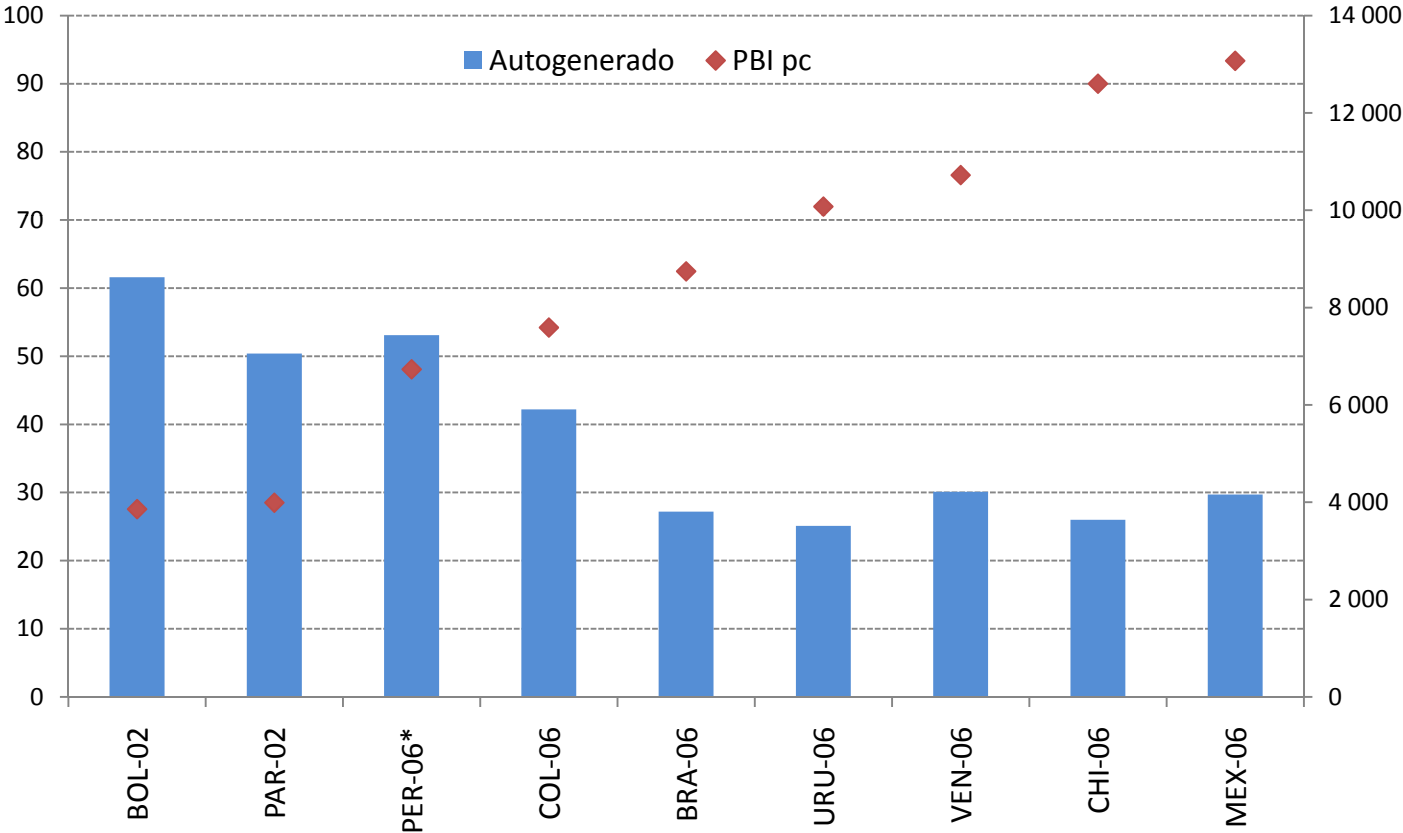


Autoempleo y PBIpc en países desarrollados

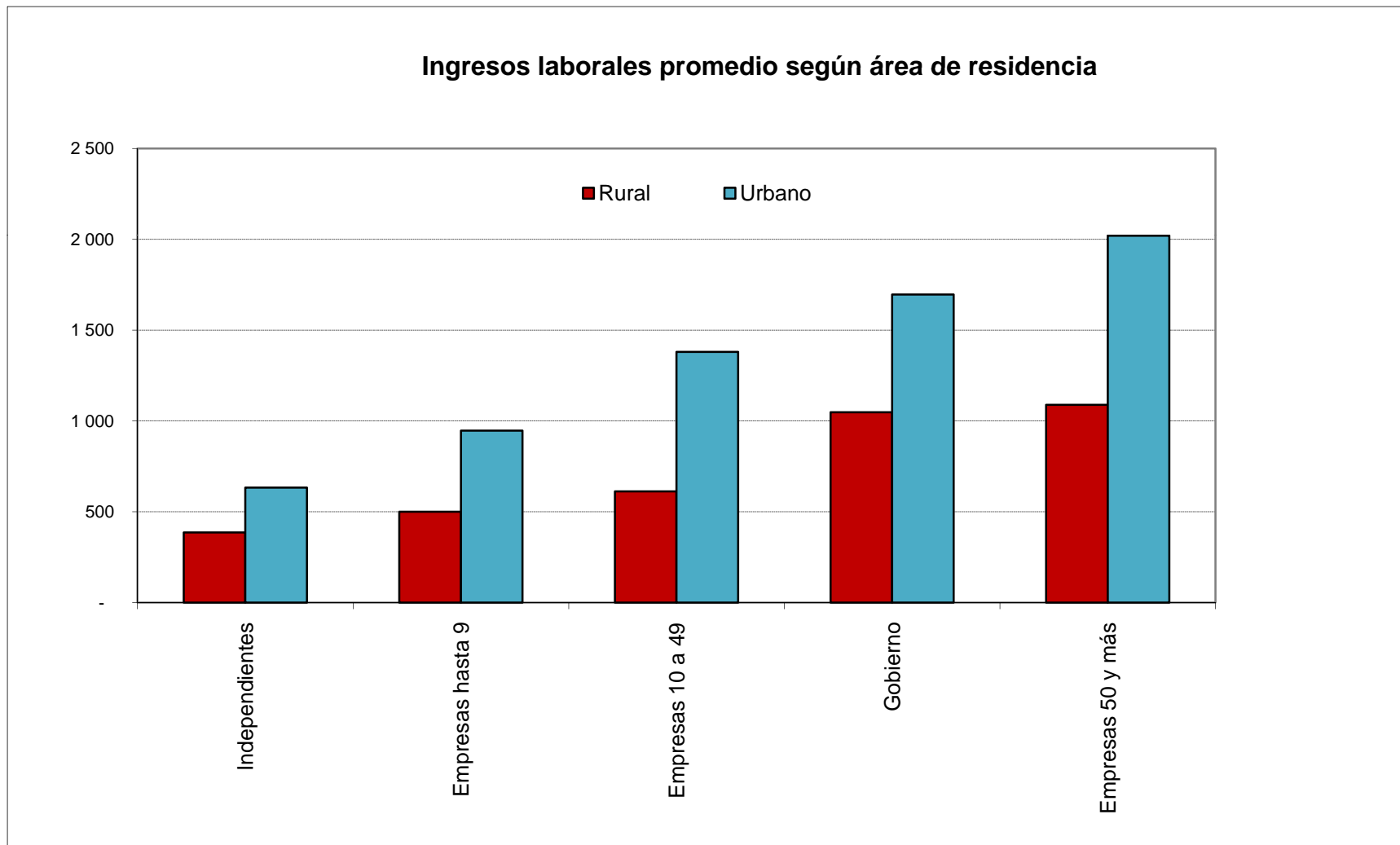


Autoempleo y PBIpc en Sudamérica y México

Proporción de la fuerza de trabajo en ocupaciones autogeneradas



Perú 2009: diferencias (brutas) de ingresos



Motivación

Preguntas:

- ¿Qué consecuencias tiene la existencia de sobrepoblación sobre el funcionamiento de los mercados laborales?
- En particular ¿qué efectos tiene sobre los ingresos laborales de los distintos segmentos?
- ¿El equilibrio en el mercado laboral será tal que individuos iguales serán remunerados de la misma forma independientemente del sector en el que se ocupan?

Sobrepoblación y diferencias de ingresos: la literatura

Teórica

- Lewis (1954)
- Todaro (1969) y Harris y Todaro (1970)
- Stiglitz (1974)
- Figueroa (2009)

Empírica (Perú)

- Yamada (1996)
- Yamada y Ramos (1996)
- Saavedra y Chong (1999)
- Barco y Vargas (2010)

Metodología

Dos aproximaciones

- Propensity score matching
- Diferencias en diferencias

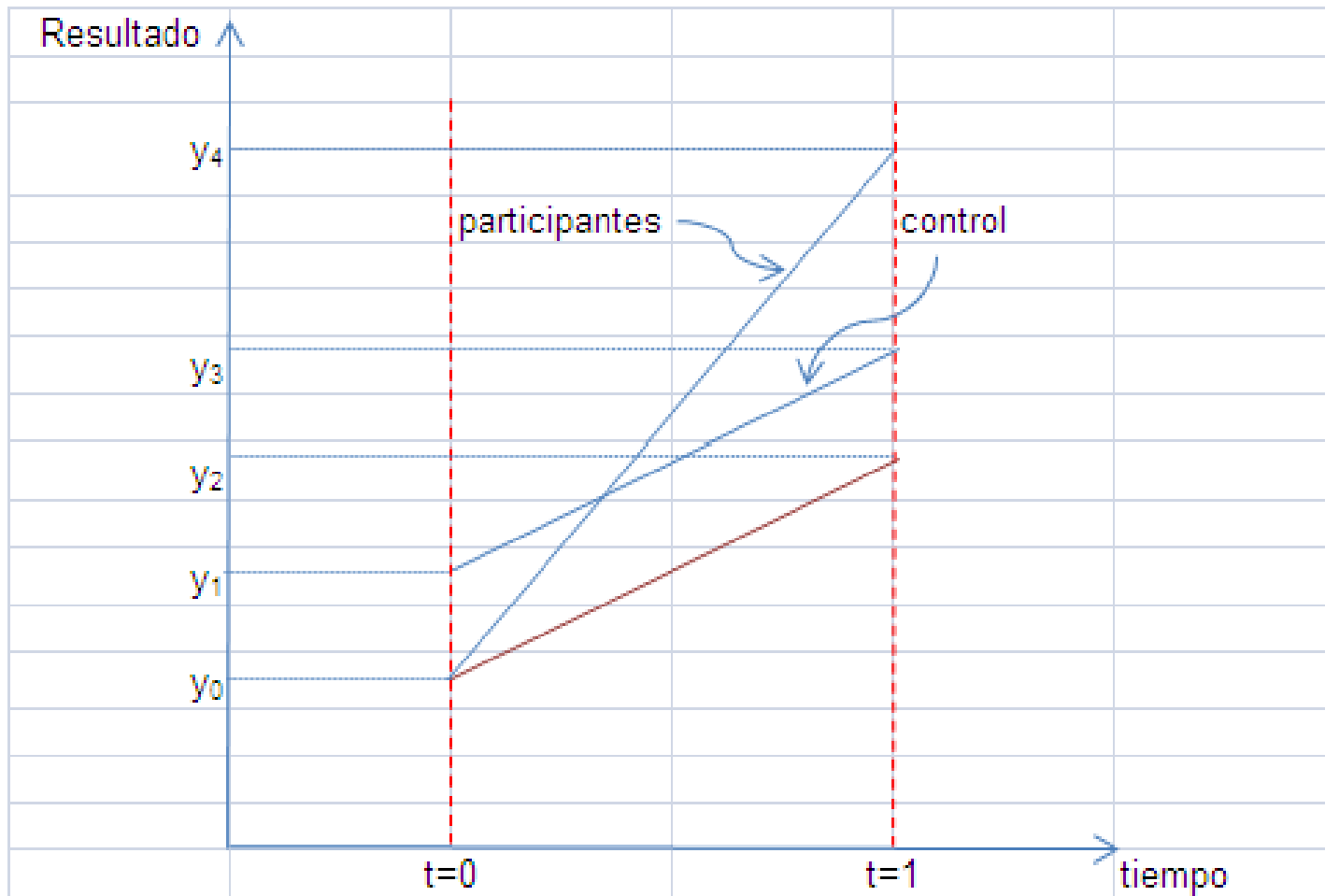
Propensity score matching

- Contrafactual: ¿cuánto ganaría una persona que es asalariada si fuese auto-empleada?

$$\Delta = E(Y_i^1 | D = 1) - E(Y_i^0 | D = 1)$$

- Donde Δ es el parámetro de interés, $D=1$ indica el sector en el que la persona i está trabajando (en este el sector capitalista), y el superíndice indica que el ingreso es en el sector capitalista (si es igual a 1) o en el de subsistencia (si en el de subsistencia; esto es lo contrafactual)

Diferencia de las diferencias



Diferencias en diferencias

$$\Delta_{DD} = [E(Y_{i,t}^1 | D = 1) - E(Y_{i,t-1}^0 | D = 0)] \\ - [E(Y_{j,t}^0 | D = 0) - E(Y_{j,t-1}^0 | D = 0)]$$

$$i \in I, j \in J, I \cap J = \emptyset$$

Base de datos: ENAHO 2008 y 2009

Perú 2009. Muestra Nacional					
Reducción de la muestra por la imposición de filtros que contribuyen a hacerla más					
	Muestra (unidades)	Población (miles)	Reducción <i>población</i> (%)	Composición de la <i>población</i>)	
				Urbano (%)	Asalariado (%)
Después de limpieza antes de filtros (solo asalariados y autoempleados)	33,344	11,423	100.0	69.2	51.8
FILTROS (se van acumulando)					
Miembros y residentes del hogar	32,450	11,147	97.6	69.6	51.1
Informante directo	29,013	9,737	85.2	68.5	47.9
Excluye asalariados del Estado	25,711	8,749	76.6	66.7	42.0
Excluye autoempleados con TFNR	17,504	6,285	55.0	78.4	58.5
A lo sumo secundaria completa	12,880	4,411	38.6	71.3	53.4
25 a 65 años	8,650	3,001	26.3	74.6	50.8
Trabajan entre 24 y 72 horas	5,666	2,012	17.6	77.3	61.2

Peru 2009. Resultados Nacionales.

Considera ingreso total para los asalariados antes de impuestos más los pagos en especie, mientras que para los independientes se considera la ganancia neta (declarada) más el autoconsumo.

Resultados: PSM

<i>Panel 1: Resultados por género</i>					
		Hombres¹		Mujeres¹	
		Premio	t	Premio	t
	Inicial	43.5%	17.8	55.1%	12.8
	Matching				
	Estratificado	42.0%	14.0	44.4%	10.9
	Radio	39.5%	14.3	42.9%	8.9
	Kernel	41.1%	13.9	44.9%	10.9
	Vecino más cercano	42.0%	13.9	42.1%	6.1

Resultados: PSM

<i>Panel 2: Resultados por área de residencia</i>						
			Urbano²		Rural²	
			Premio	t	Premio	t
	Inicial		49.2%	19.6	70.9%	15.4
	Matching					
	Estratificado		43.1%	18.8	63.8%	11.4
	Radio		41.5%	15.1	58.1%	9.8
	Kernel		43.2%	18.9	63.3%	11.1
	Vecino más cercano		42.6%	13.3	61.4%	9.5

Resultados: PSM

<i>Panel 3: Resultados para hombres por escolaridad</i>					
		Hombres Primaria¹		Hombres Secundaria¹	
		Premio	t	Premio	t
	Inicial	48.8%	11.3	37.1%	12.8
	Matching				
	Estratificado	46.9%	8.6	36.7%	14.1
	Radio	46.3%	9.6	36.4%	11.2
	Kernel	46.9%	8.5	36.7%	14.2
	Vecino más cercano	45.7%	7.3	36.7%	10.7

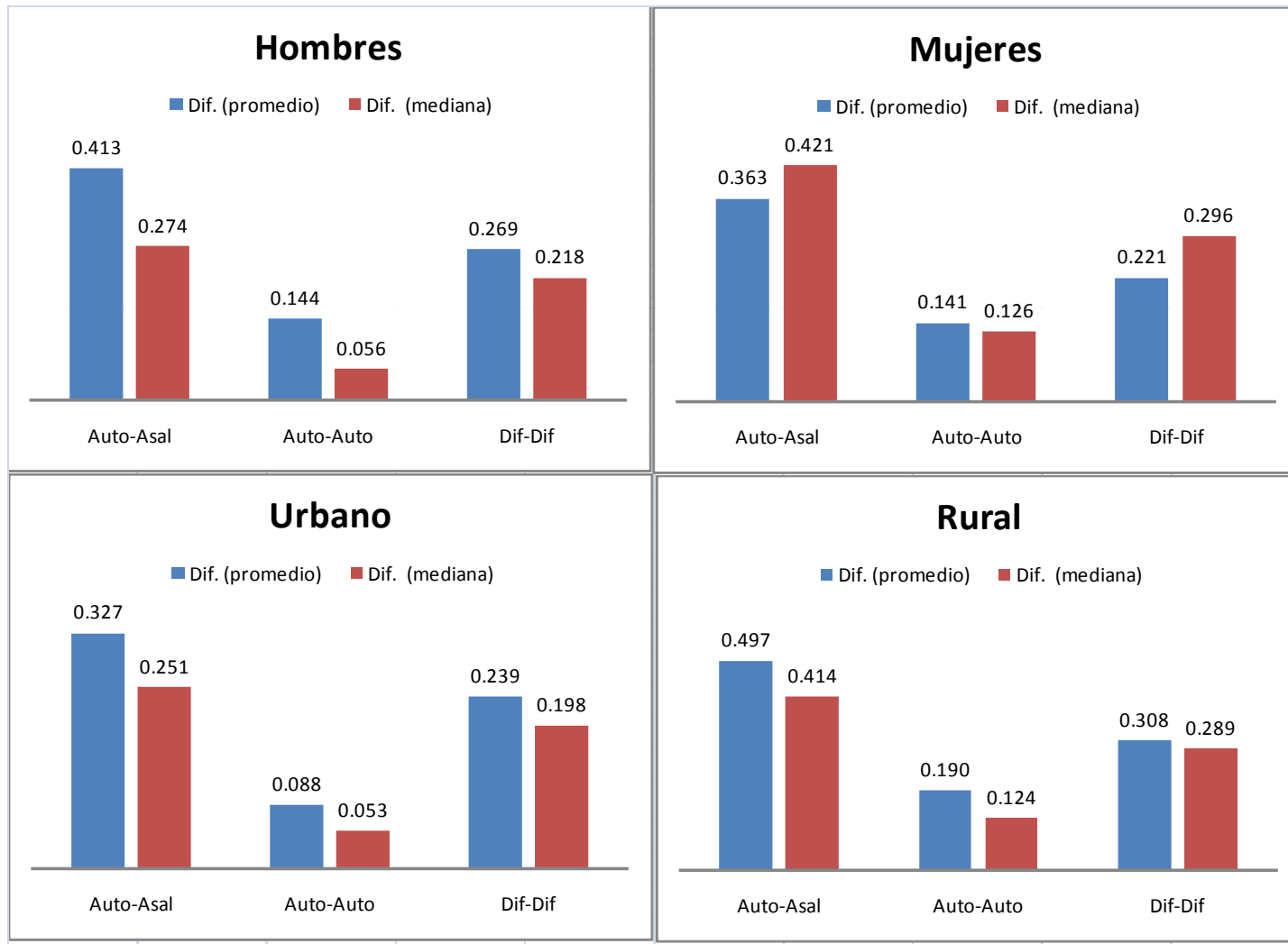
Resultados: PSM

<i>Panel 4: Resultados para mujeres por escolaridad</i>					
		Mujeres Primaria¹		Mujeres Secundaria³	
		Premio	t	Premio	t
	Inicial	46.6%	6.6	42.9%	7.6
	Matching				
	Estratificado	46.6%	6.3	40.5%	5.9
	Radio	45.6%	6.2	38.1%	5.7
	Kernel	46.9%	6.5	39.8%	5.9
	Vecino más cercano	54.2%	5.2	38.9%	5.1

Resultados: D-D

Peru: Panel 2008-2009. Resultados Nacionales de las diferencias en los ingresos laborales empleando <i>diferencia de las diferencias</i>.					
	Diferencia porcentual en los ingresos entre:		Premio (diferencia de las diferencias)	t	Pr(T>t)
	Auto-empleados en <i>t</i> y asalariados	Auto-empleados en <i>t</i> y en <i>t+1</i>			
Todos ¹	39.9	14.3	25.6	3.94	100%
Hombres	41.3	14.4	26.9	3.56	99%
Mujeres	36.3	14.1	22.1	1.79	96%
Urbano	32.7	8.8	23.9	2.82	99%
Rural	49.7	18.9	30.8	3.07	99%
Notas:					
¹ Se excluyó los casos que mostraban inconsistencias en al menos una de las siguientes variables: sexo, edad y años de escolaridad.					
Fuente: ENAHO 2008-2009, muestra panel reconstruida por el autor.					

D-D: promedios vs medianas



Conclusiones

- Se encuentra evidencia de que personas con características observables tienen ingresos distintos según en qué sector de la economía se encuentren (i.e. sector capitalista o sector de subsistencia).
- Esto se ha encontrado para distintas formas de estratificación de la fuerza de trabajo: (i) género, (ii) área de residencia, (iii) género y nivel educativo.
- Esto sugiere que los mercados de trabajo no alcanzan equilibrios walrasianos.

Discusión e implicaciones de política

- El problema no es (o no solo es) de dotación de activos productivos.
- ¿Los sobrecostos en las planillas salariales limitan la igualación de los ingresos? Los modelos de salarios de eficiencia, dirían que no, pues es inherente al modelo que existe tales diferencias.
- El origen del problema tiene un importante componente estructural: sobrepoblación.

Brechas de ingresos laborales entre asalariados y autoempleados en el Perú

José Rodríguez

Pontificia Universidad Católica del Perú

Octubre 2011