

ELEMENTOS DE SEGURIDAD



Tus billetes poseen elementos de seguridad que los hacen confiables.
Conócelos pasando el mouse sobre el billete.

[Ir a elementos de seguridad](#)

MARCA DE AGUA

La marca de agua reproduce el rostro del personaje principal en tonos claros y oscuros. Esta formada por diferentes densidades de fibra de algodón, por ello, tiene esa apariencia multitoneal y tridimensional.

Se aprecia al colocar el billete hacia una fuente de luz.

Lo invitamos a hacer una prueba interesante; coloque sobre cualquier billete un papel bond y luego pase suavemente un lápiz, verá como aparece la imagen del personaje.



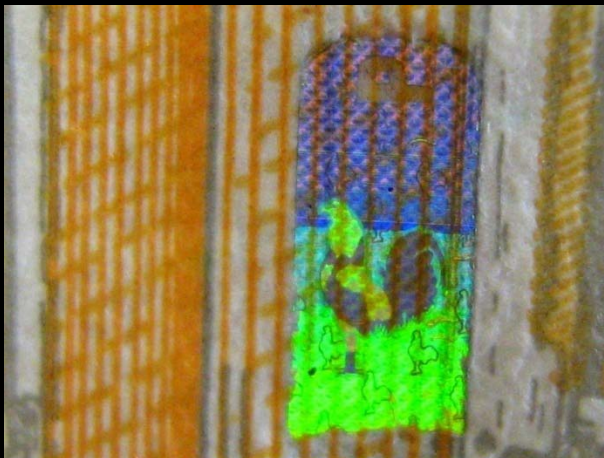


HILO DE SEGURIDAD HOLOGRÁFICO

Los billetes de S/. 50,00 tienen un hilo intersaliente holográfico.

Al colocar el billete al trasluz se aprecia el texto PERU 50.

Adicionalmente, si observamos detenidamente la parte del hilo que está sobre la superficie del billete, veremos el perfil de unos gallos de pelea y al girar levemente el billete se aprecia el perfil de un gallo de mayor tamaño.



REGISTRO PERFECTO



Al trasluz ambas imágenes encajan y forma el Sol de Echenique, motivo del Registro Perfecto.



IMAGEN LATENTE



Al colocar al billete de forma tangencial a la altura de sus ojos e inclinándolo levemente, aparecerá el valor en números del billete.



MICROIMPRESIÓN EN NEGATIVO



Con una lupa se aprecia la palabra PERU repetidas veces.



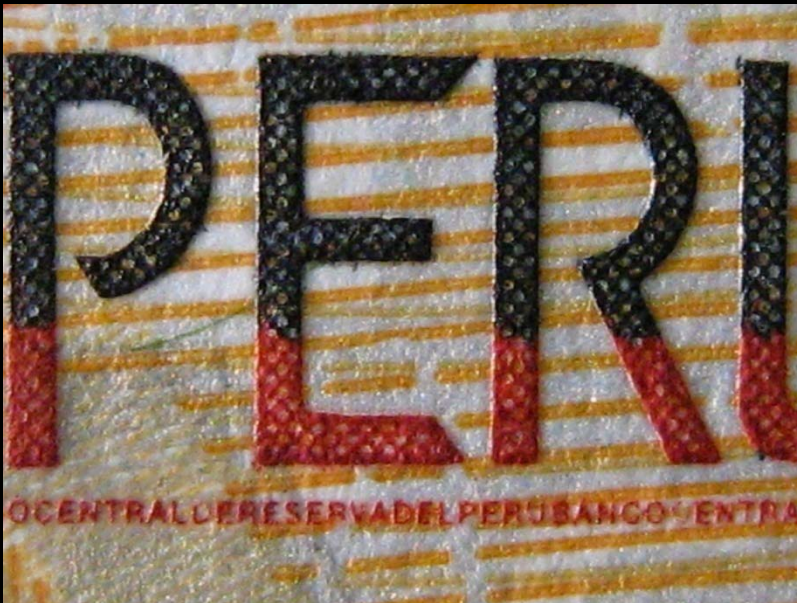
MICROIMPRESIÓN ALREDEDOR DEL PERSONAJE



Alrededor del personaje hay una sombra formada con textos microimpresos que reproducen la palabra PERU. Son visibles con una lupa.



MICROIMPRESIÓN DEBAJO DEL NOMBRE DEL BANCO



Debajo del nombre del Banco Central hay una línea de subrayado formada con textos que reproducen el texto BANCO CENTRAL DE RESERVA DEL PERU repetidas veces.



TINTA QUE CAMBIA DE COLOR



Debajo del Escudo Nacional se encuentra el valor en números del billete, el cual está impreso con una tinta especial que cambia de color, de fucsia a dorado verdoso, cuando cambiamos el ángulo de observación del billete.

Para ver el cambio de color coloque el billete a la altura de sus ojos y gírelo levemente.

